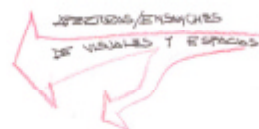
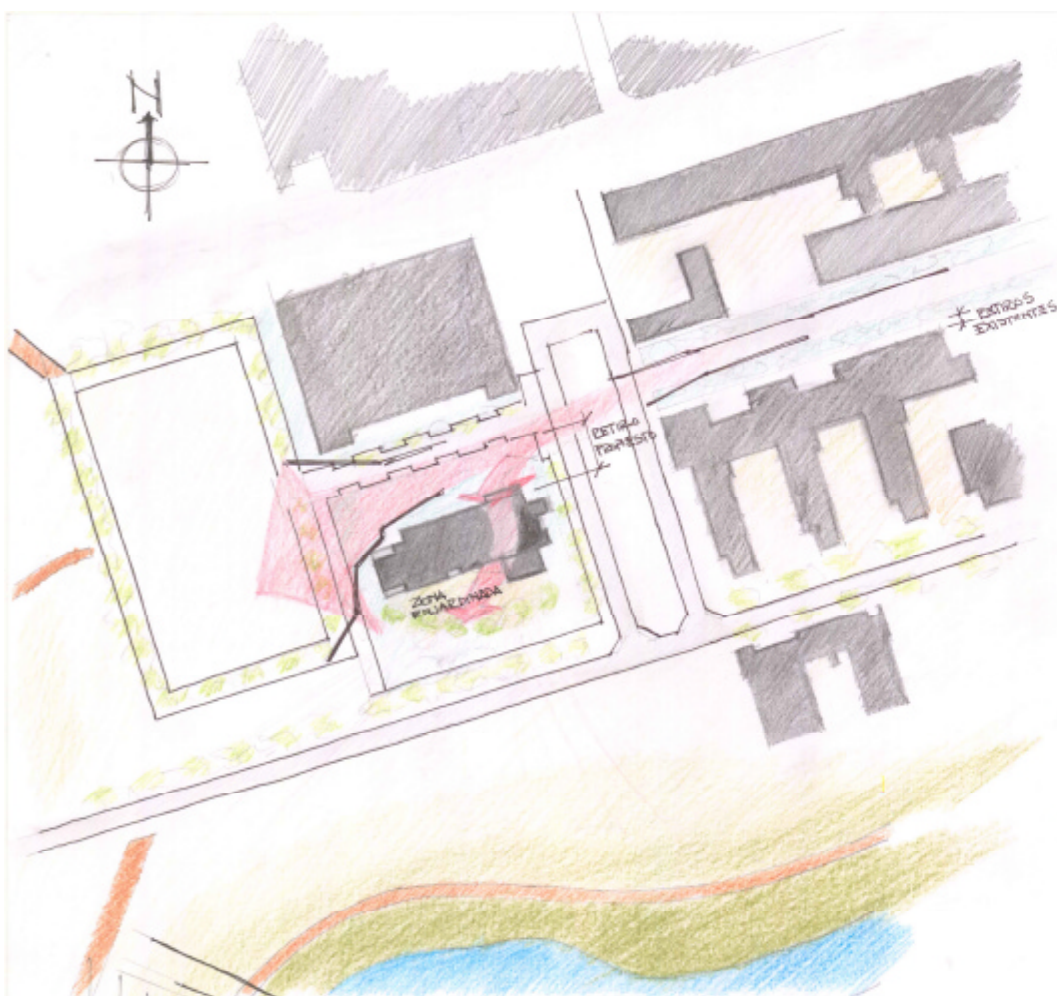


DANIEL BENITEZ ARROYO
X-4926689-C

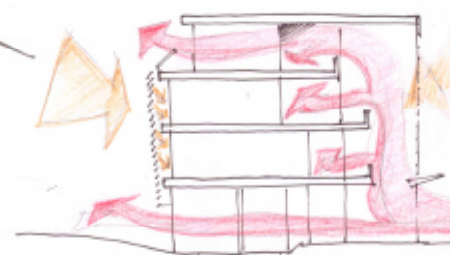
LAMINA 1



INTENCIONES PRINCIPALES:

- * AMPLIAR ANCHO VISUAL DE LA CALLE PRINCIPAL EN SU LLEGADA AL CAMPO DE DEPORTES EFECTUANDO UN RETIRO DE FACIADA MAS PRONUNCIADO.
- * LA VOLUMETRIA DEL EDIFICIO SE IMPLANTA CON SU SENTIDO LONGITUDINAL PARALELO AL EJE DE LA CALLE PRINCIPAL
- * CREACION DE UNA ZONA ENLARDINADA "FRÍA" FRENTE A LA OTRA SUR.
- * SOBRE LA OTRA SUR VOLCAR LOS USOS PRINCIPALES (SALAS Y LABORATORIOS) SOBRE OTRA NORTE DESPACHOS
- * ORDENAR EL EDIFICIO EN DETERMINADOS PUNTOS, FORTALECIENDO ENTENTENDIMIENTOS PARA CONTROL DE VISUALES Y LUZ EN PLANTA BAJA PRINCIPALMENTE PROPORCIONANDO VISUALES PROSPECTAS HACIA ZONA DE JARDIN INTERIOR Y ZONA DEL LAGO

IMPLANTACION
1:1000



- * EN OTRA NORTE "VIGILAR" LA TERCERA ALTURA DE HALL PARA GANANCIA DE CUIDADOS EN ZONAS INTERIORES.
- * EL FLUJO ESTADIAL DE LA PLANTA TAMBIEN DEBE VERIFICAR EN LA SECCION

* POSIBILIDAD DE APROVECHAR EL EFECTO "FRIO COOLING" DEL RESERVARIO DE AGUAS PARA AMBIENTAR EL INTERIOR DEL EDIFICIO

PERSPICIVA INTERIOR del ACCESO DESDE CALLE PRINCIPAL

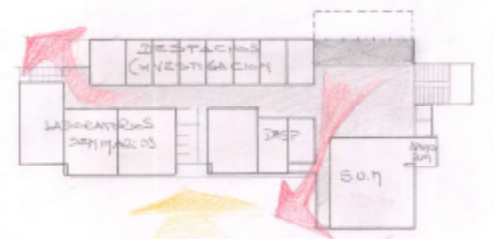
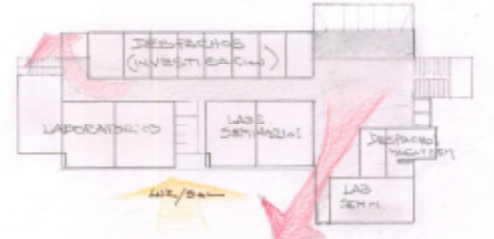
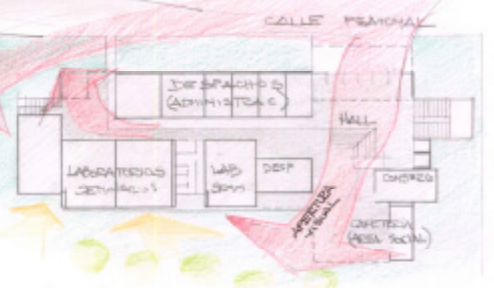


PLANTA BAJA

PLANTA PRIMERA

PLANTA SEGUNDA

PLANTA TERCERA



PLANTAS ESC. 1:400