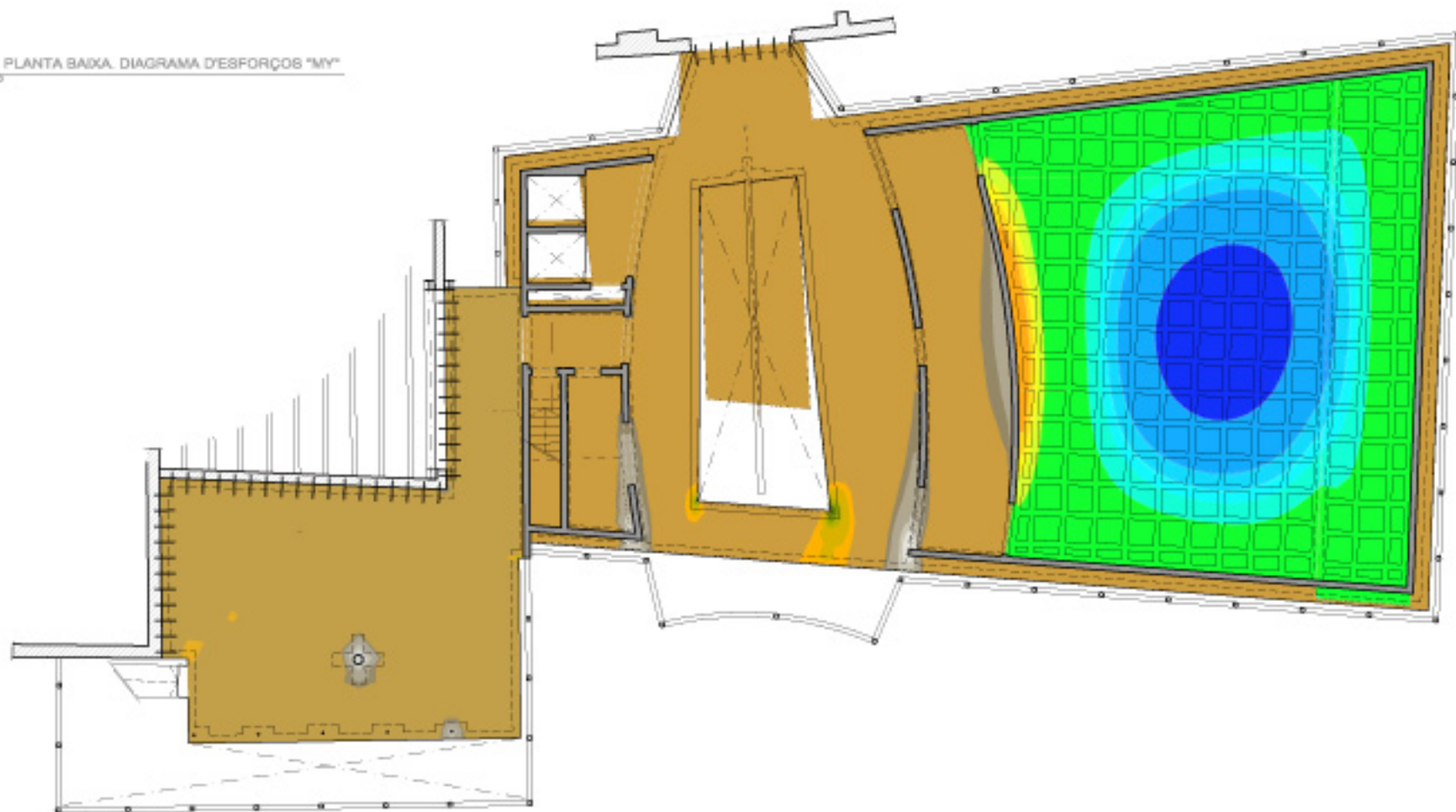


SOSTRE PLANTA BAIXA, DIAGRAMA D'ESFORÇOS "MY"

Escr: 17105



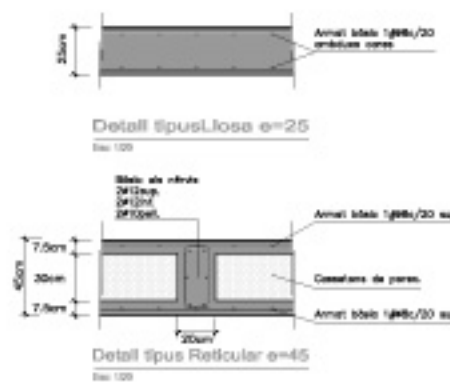
DESCRIPCIÓ DEL PROCÉS

El procés de càlcul ha estat realitzat seguint un procediment (2D) que realitza els càlculs amb elements 2D, tenint en compte els efectes de detall, ha fet dues legendes, una per les zones de "Llosa" i l'altra per el "Forjat Reticular", en aquestes dependes d'elles el tipus de reforç que s'ha de posar segons l'efecte i les característiques del tipus.

Mètode d'elaboració de les legendes.

Legenda de "Forjat Reticular": Es calcula l'efecte que correspon a un element amb l'armat adequat, després l'efecte que pot resultar resultant amb els reforços. Aquesta millora que potser resultar dels nervis i l'armat adequat de càlcul al moment com una secció "T" ja que, no es consideren la perioda longitudinal.

Legenda de la "Llosa": El tipus de reforç de forjat llosa realitza amb els reforços per suportar amb l'armat adequat dels reforços, després es verifica el resultat amb els reforços, d'aquesta manera obtenim els intervals on es deu posar el reforç a un altre.



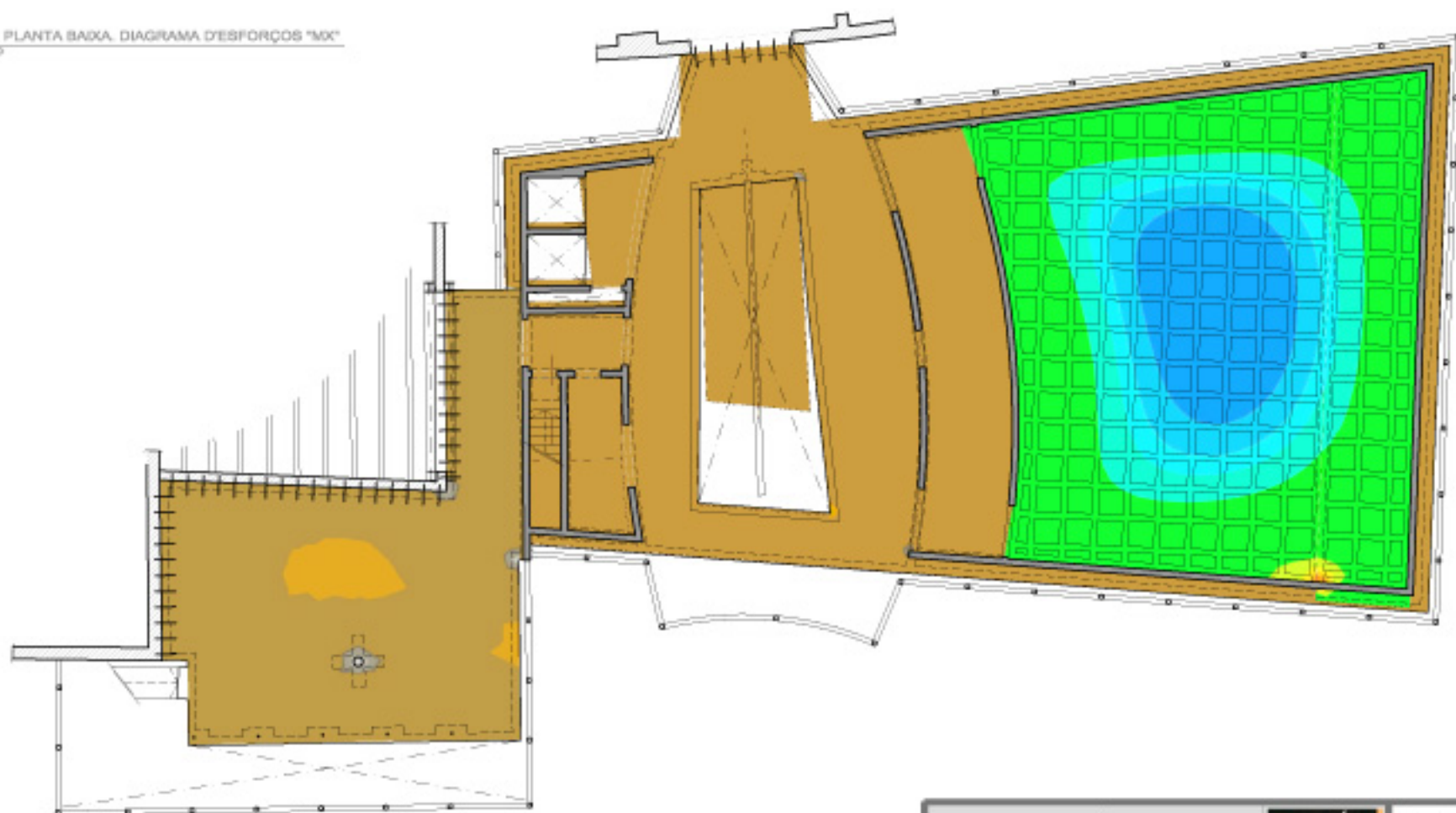
CARACTERÍSTIQUES FORJAT	
Zona	Sala d'exposició
Tipus de forjat	LLOSA MIXTADA
Detall de la llosa	25cm
Armat llosa	1Ø16/20 superior 1Ø16/20 inferior
TOTAL, clauques	
Per zona	800 kg/m ²
Càrrega permanent	140 kg/m ²
Sobrecàrrega d'ús	300 kg/m ²
Sobrecàrrega de risc	0 kg/m ²
TOTAL, clauques	1200 kg/m ²

CARACTERÍSTIQUES FORJAT	
Zona	Sala d'exposició
Tipus de forjat	FORJAT RETICULAR
Càrrega de forjat	7,00-7,00m
Armat llosa	1Ø12/20 superior 1Ø12/20 inferior
Armat de nervi llosa	2Ø12/20 superior 2Ø12/20 inferior
TOTAL, clauques	
Per zona	1300 kg/m ²
Càrrega permanent	140 kg/m ²
Sobrecàrrega d'ús	300 kg/m ²
Sobrecàrrega de risc	0 kg/m ²
TOTAL, clauques	1200 kg/m ²

Taules d'armar Moments	
Reticular	Llosa
2Ø12+2Ø25 nervi	+1Ø 25 c/20
2Ø12+2Ø20 nervi	+1Ø 20 c/20
2Ø12+2Ø16 nervi	+1Ø 16 c/20
2Ø12+2Ø12 nervi	+1Ø 12 c/20
2Ø12+2Ø10 nervi	+1Ø 10 c/20
2Ø12+2Ø8 nervi	+1Ø 8 c/20
2Ø12 nervi	+1Ø 10 c/20
2Ø12+2Ø8 nervi	+1Ø 10 c/20
2Ø12+2Ø10 nervi	+1Ø 12 c/20
2Ø12+2Ø12 nervi	+1Ø 16 c/20
2Ø12+2Ø16 nervi	+1Ø 20 c/20
2Ø12+2Ø20 nervi	+1Ø 20 c/20
2Ø12+2Ø25 nervi	+1Ø 25 c/20

SOSTRE PLANTA BAIXA, DIAGRAMA D'ESFORÇOS "MX"

Escr: 17105



PROJECTE D'AMPLIACIÓ DEL MUSEU D'ART MODERN DE CÈRET.

Creació d'una nova sala d'exposició temporal, sala d'obra i magatzem, en soler annex a l'edifici amb 1315m² de superfície.

musee d'art moderne Cèret

orientació ESCALA: 0 1 2 3 4 m. REDUÏDA: 1/200

P.F.C. PROJECTE FINAL DE CARRERA July 2006 E.T.S.A.V.

titular: SOSTRE PLANTA BAIXA

autor: PÉREZ FERNÁNDEZ, Cristian

ESTRUCTURA 2/3

14