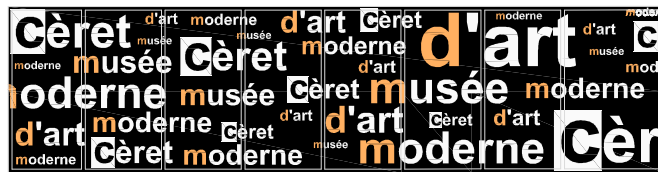
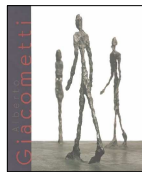


A-A'. ALÇAT FAÇANA MUSEU. Sense xapa protecció  
E: 1/100

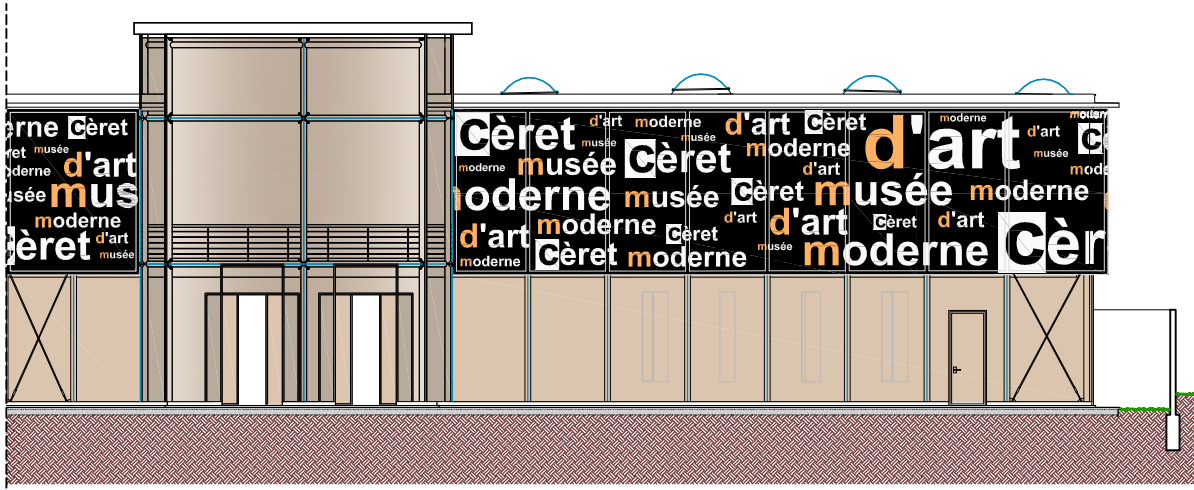
Aquesta xapa a part de tenir funció de filtre de llum també serveix com a superfície de reclam del museu. Es podria cridar l'atenció dels visitants o dels habitants de Cèret a partir d'enganxines transparents col·locades al damunt de la xapa en forma de cartell publicitari mostrant el més rellevant de l'exposició. En els autobusos és una practica molt estesa, no treu gairebé cap llum a l'interior i en canvi serveix com a superfície publicitària. Així doncs es podrien fer diferents composicions segons la col·lecció. He fet dues propostes, la primera feta apartir del logo del museu, i l'altre a partir d'algunes obres o imatges d'un artista conegut com és l'Alberto Giacometti.



PROPOSTA LOGO MUSEU



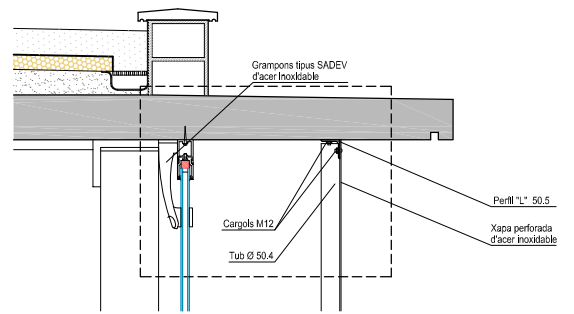
PROPOSTA ALBERTO GIACOMETTI



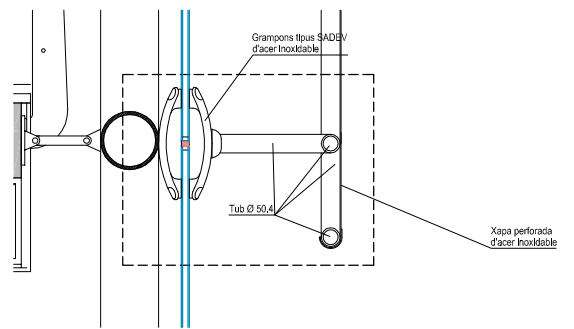
A-A'. ALÇAT FAÇANA MUSEU. versió logo museu.  
E: 1/100



A-A'. ALÇAT FAÇANA MUSEU. versió Giacometti.  
E: 1/100

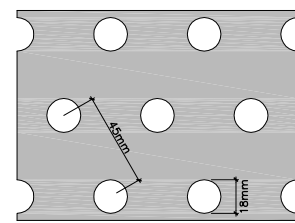
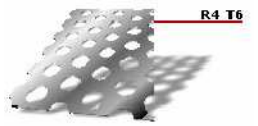


SUPORT SUPERIOR DE LA XAPA  
E: 1/10



SUPORT INFERIOR DE LA XAPA  
E: 1/20

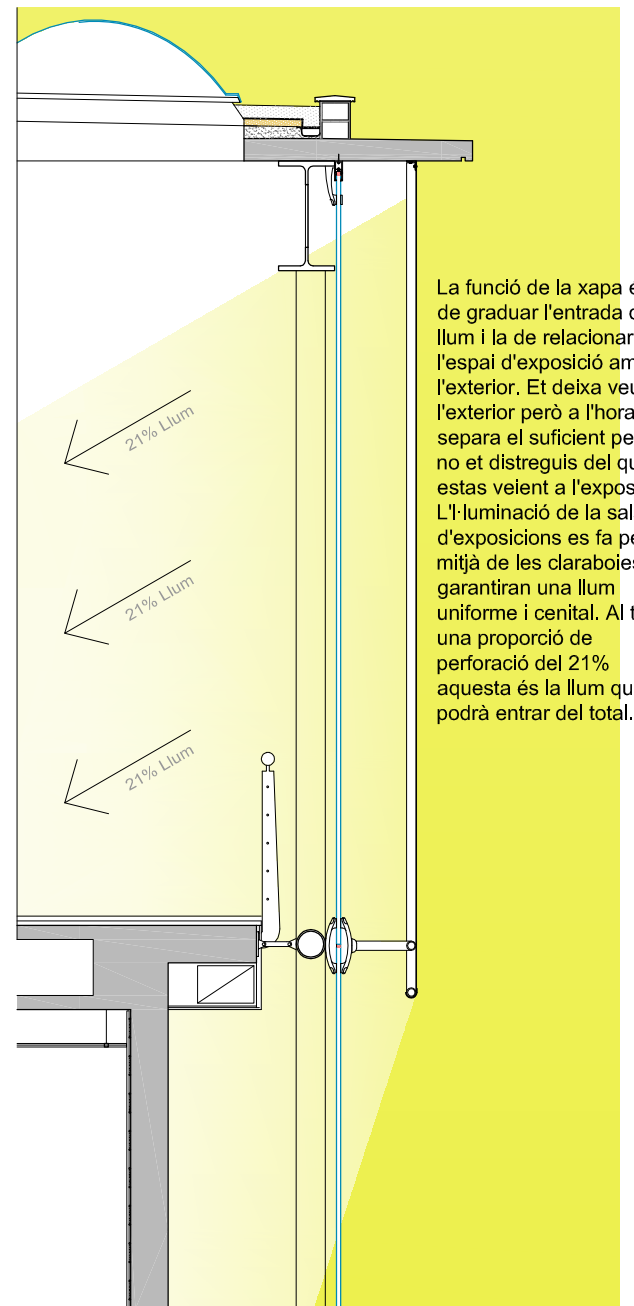
La xapa microperforada acondiona, separa/relaciona i caracteritza tant la façana com l'interior de la sala d'exposicions temporals. El model escollit és de la casa "MEVACO". Aquesta empresa s'encarrega de la distribució i del mntatge del producte, a més existeix la possibilitat de treballar amb ells per encarrec, d'aquesta manera es poden garantir les mides exactes dels elements requerits.



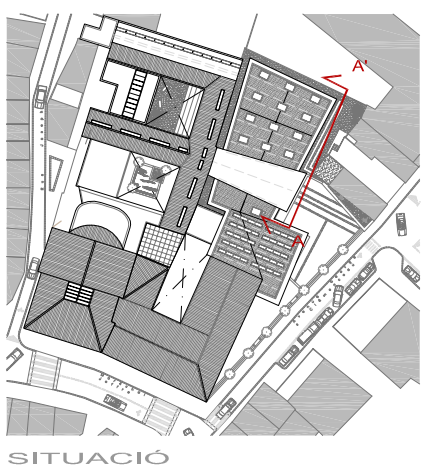
ESPECEJAMENT DE LA XAPA  
E: 1/2

CARACTERÍSTIQUES DE LA XAPA:

Material: Acer INOXIDABLE  
Espesor: 1,5mm,  
Pes: 9,3kg/m<sup>2</sup>  
Percentatge buit-plè: 21-79%  
Diàmetre forat: 18mm  
Distància entre centres: 45mm  
Distribució a portell a 60°



La funció de la xapa és la de graduar l'entrada de llum i la de relacionar l'espai d'exposició amb l'exterior. Et deixa veure l'exterior però a l'hora et separa el suficient per que no et distreguis del que estas veient a l'exposició. L'il·luminació de la sala d'exposicions es fa per mitjà de les claraboies que garantirán una llum uniforme i cenital. Al tenir una proporció de perforació del 21% aquesta és la llum que podrà entrar del total.



SITUACIÓ



PROJECTE d'AMPLIACIÓ DEL MUSEU d'ART MODERN DE CÈRET.		orientació	escala gràfica
Creació d'una nova sala d'exposicions temporals, sala d'actes i magatzem, en solar annexa a l'edifici amb 1316m <sup>2</sup> de superfície.		ESCALA:	1/100
P.F.C			
PROJECTE FINAL DE CARRERA Juny 2006 E.T.S.A.V Escola Tècnica Superior d'Arquitectura		REDUÏDA:	1/200
Títol: ALÇATS 2/2		nº planol:	
al·lume: PÉREZ FERNÁNDEZ, Cristian		12	
Tipologia planol:		ARQUITECTURA	