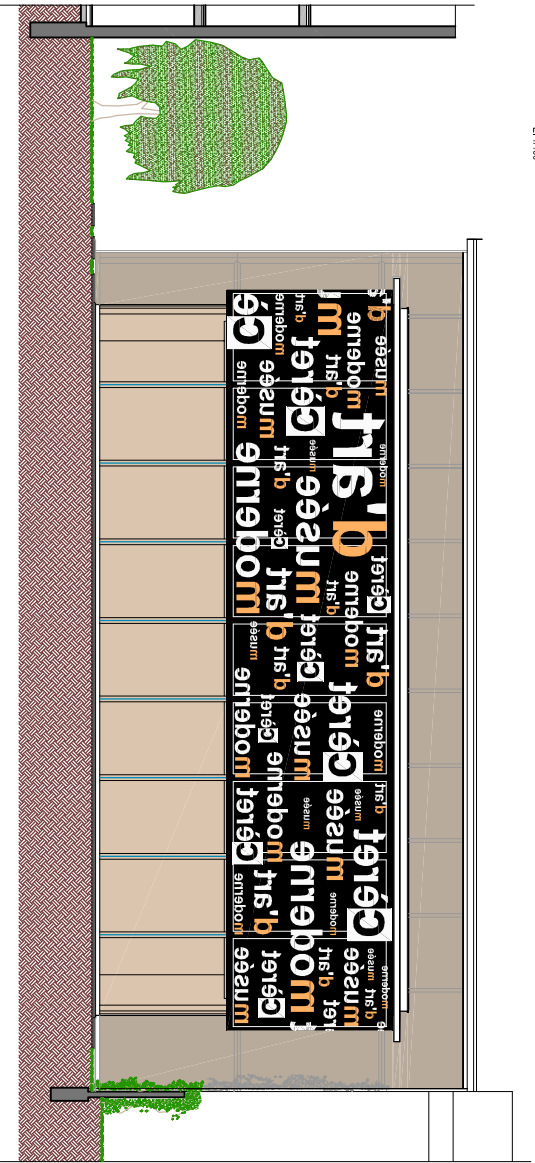


A-A' ALÇAT PRINCIPAL. AV/GEORGES CLEMENCEAU
E:1/100

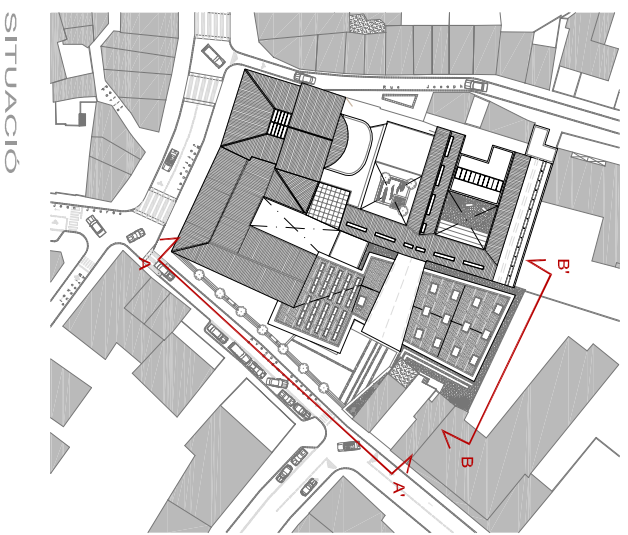
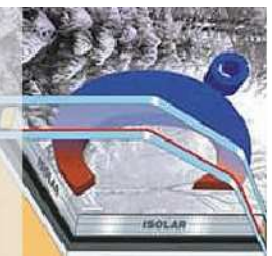


B-B' ALÇAT SECUNDARI
E:1/100

VIDRES ISOLAR NEUTRALUX

Al tenir una facana de vidre he hagut de buscar un vidre que em donés unes bones condicions tèrmiques. El vidre seleccionat és de la casa "Viro", concretament ISOLAR NEUTRALUX 4i/4mm (càmera de 12mm plena de gas Argó). El comportament tèrmic d'aquest tipus de vidre és la seva major virtut, ja que té bon comportament a l'estiu i a l'hivern. També és important dir que els vidres tindran un acabat fumat que en apareença no donarà un aire fred a l'edifici. Tot al contrari, donarà un to marró càlid i suau que s'adui amb el to que envolta el museu, una mica sorrenc a causa dels materials emprats.

Al tenir un coeficient tèrmic de $K=1,3$ garantim que no s'entelaran els vidres. Aquesta característica amb un vidre convencional de dues cares i càmera d'aire suposaria una $K=5$, fet que podria produir condensacions a partir de 8° exteriors i 21° interiors (temperatura de confort). La casa ISOLAR garanteix als seus productes 10 anys i això és una bona prova de la seva qualitat.



SITUACIÓ

GRAMPONS SADEVs.

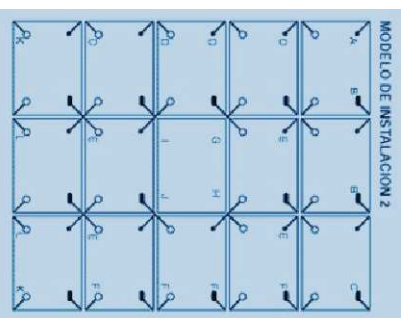
Els grampons són els elements que suporten els vidres. En aquest cas he seleccionat els grampons SADEVs3100 i SADEVs3000. Tènen molta versatilitat en quant a àngles i solucions constructives. També hi ha moltes peces que faciliten la col·locació, i, a més, tènen un disseny bastant actual que funciona bé amb el tipus de vidre que he seleccionat.



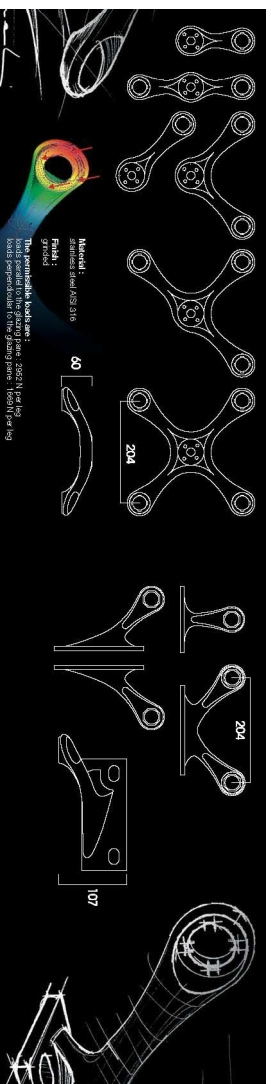
Suport superior del vidre



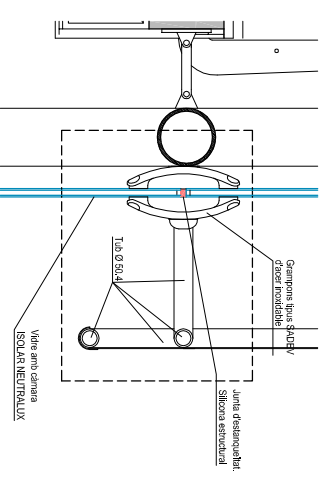
Suport tipus del vidre



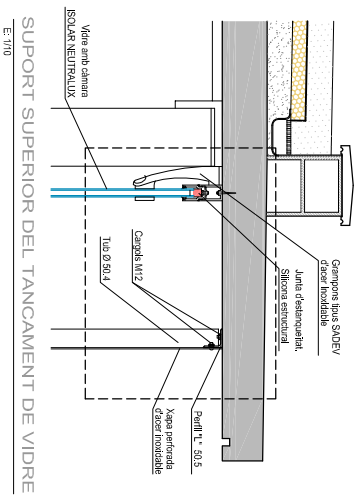
Diàmetre 17 mm. Puntó fijo
Diàmetre 17x24 mm. Juego horizontal (en eje X)
Diàmetre 24 mm. Juego horizontal y vertical (en eje X y Y)



Varietat de peces de la gamma SADEVs.



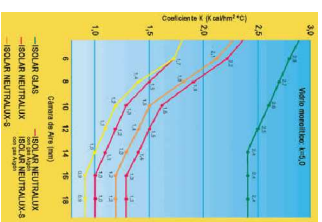
SUPORT TIPUS DEL TANCAMENT DE VIDRE
E:1/20



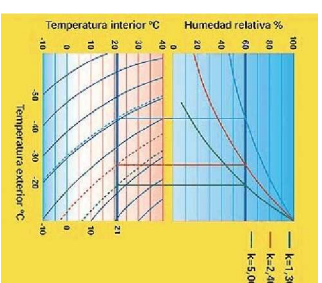
SUPORT SUPERIOR DEL TANCAMENT DE VIDRE
E:1/10



Esquema tèrmic.



Comportament tèrmic.

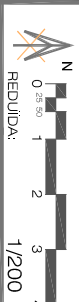


Comportament front a les condensacions.

PROJECTE D'AMPLIACIÓ DEL MUSEU D'ART MODERN DE CERET.

Creació d'una nova sala d'exposicions temporals, sala d'arxius i magatzem, en soler annexa a l'edifici amb 1316m² de superfície.

orientació ESCALA: 1/100
escala gràfica 1/100



P.F.C
PROJECTE FINAL DE CARRERA
Juny 2006
E.T.S.A.V.
Escola Tècnica Superior d'Arquitectura

Alumne: **PÉREZ FERNÁNDEZ, Cristian**
Tipologia plant: **ARQUITECTURA**

titol: **ALÇATS 112**

Pf final: **11**

CARACTERÍSTIQUES TÈCNiques.

- Trans. lluminosa (Tl) % 76.
- Factor solar (Fs) % 53.
- Índex de Isolament acústic 28-30 dB.
- Coefficient Tèrmic K=1,3