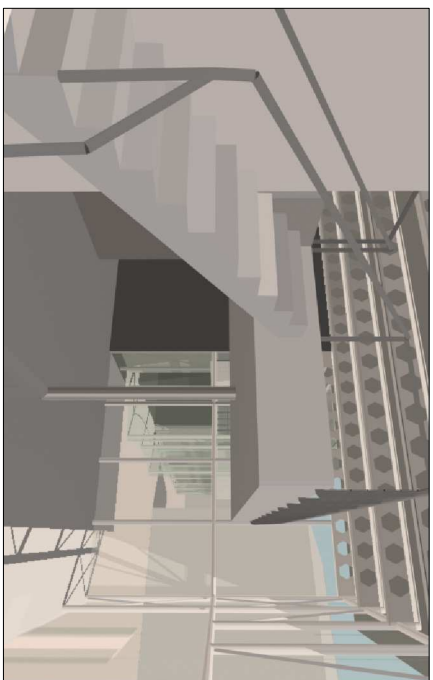




VISTA FRONTAL

En aquestes imatges m'he intentat mostrar el caràcter de l'edifici. Volem que es vingués a veure un edifici d'aparència lleugera, que tot i tenir un aire diferent al entorn, donat de l'ús dels materials, els colors del vidre i l'entornament de les façanes respecte de l'entorn de carrer, han que sigui un edifici referent, però sense crear un impacte gaire desmesurat. També podem veure la lluminositat que hi ha dins de la sala d'exposicions temporals.

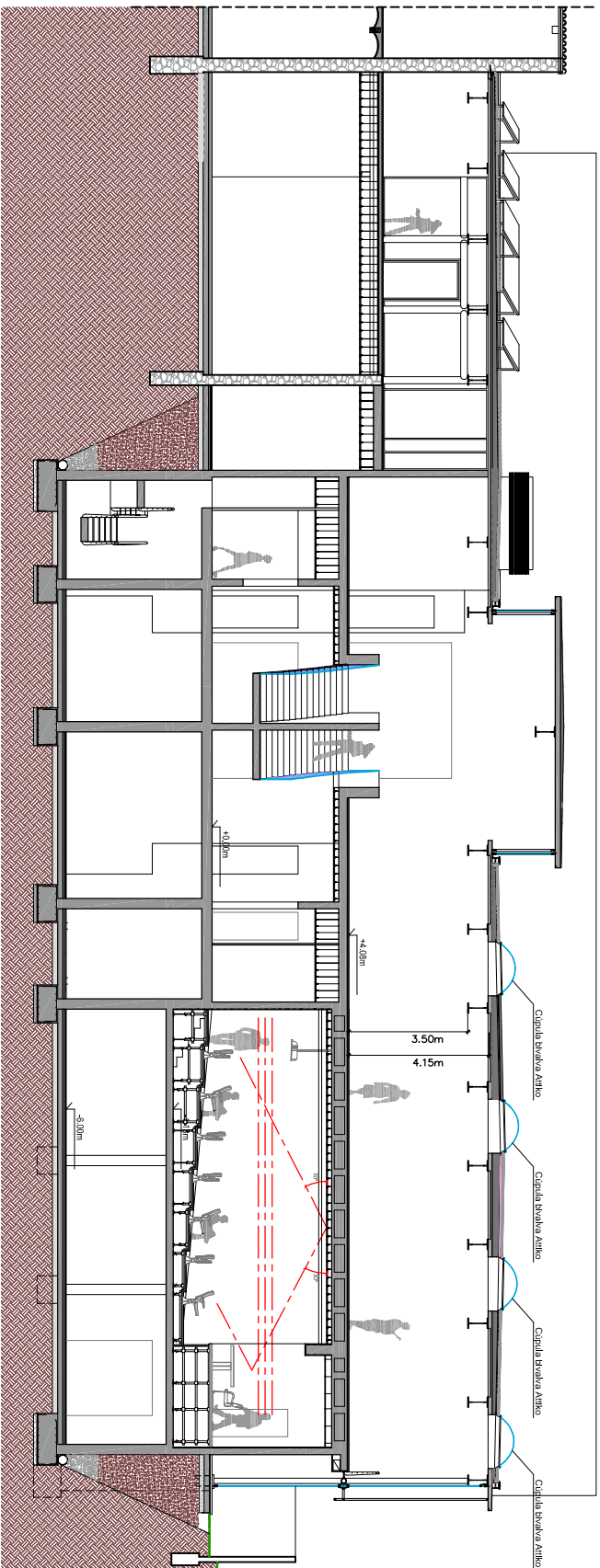
VISTES I IMATGES DE PROJECTE



VISTA INTERIOR OFICINES



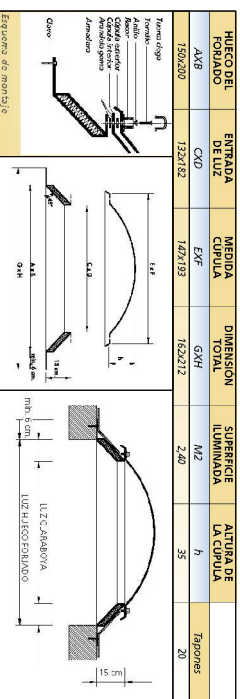
VISTA FAÇANA NORD



C-C' SECCIÓ LONGITUDINAL.  
E. 1/100

CÚPULA BIVALVA

La principal funció de les cúpules que he seleccionat és la d'il·luminar la sala d'actes amb una llum uniforme, central i difusa gràcies a l'acabat que té el vidre. Les cúpules bivalva Atiko són dissenyades de dues capes amb una cambra d'aire a l'interior. Estan pensades per evitar les condensacions en condicions extremes d'humiditat i temperatura. Garantixen a més un major aïllament tèrmic, cosa que permetrà un gran estalvi d'energia. La cúpula que he seleccionat disposa d'un mecanisme que permet l'obertura de les màquines, tant per ventilar o per a sortida de fums en cas d'incendi. El sensor d'incendis talla als 70° o quan detecta fum, que acciona un mecanisme que proporciona una obertura total de cúpula.



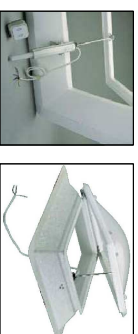
CARACTERÍSTIQUES

CARACTERÍSTIQUES MECANICQUES	Valor	Unitat	DIN	UNE
Peso específic	1,18	g/cm <sup>3</sup>	53473	53020
Tenacitat	880	kg/cm <sup>2</sup>	53485	53023
Compressió	2800	kg/cm <sup>2</sup>	53494	53023
Flexió	14800	kg/cm <sup>2</sup>	53492	53023
Resistència a l'abrecció	70	MPa	53484	53166
Dureza Rockwell	100	HRA	53485	53245
Allargament a rotura	4,1	%	53485	53023
Elasticitat	31000	kg/cm <sup>2</sup>	53487	53023
Contractació	2	%	53472	53028
Absorció de aigua (24 h)	0,17	%	53472	



Exemple d'aplicació en una coberta invertida

CARACTERÍSTIQUES TÈRMICQUES	Valor	Unitat	DIN	UNE
Calor específic	0,25	Kcal/m <sup>3</sup> °C	53702	53718
Puntu de reblandiment	>170	°C	53702	53718
Conductivitat tèrmica	0,19	W/m·°C	53706	53726
Expansió lineal	7,37·10 <sup>-6</sup>	°C <sup>-1</sup>	53706	53726
Transmissió	5	Kcal/m <sup>2</sup> h°C		
Índex de fluides	2,3	kg/m <sup>3</sup> h <sup>2</sup> °C		
Deformació bajo càrrega	0,8	%	53710	



Sistema d'obertura



BAIXANT L'AVINGUDA GEORGES CLÉMENCEAU



VISTA INTERIOR SALA D'EXPOSICIONS TEMPORALS.

PROJECTE D'AMPLIACIÓ DEL MUSEU D'ART MODERN DE CÈRET.

Creació d'una nova sala d'exposicions temporals, sala d'actes i magatzem, en solar annexa a l'edifici amb 1316m<sup>2</sup> de superfície.

orientació ESCALA: 1/100 escala gràfica



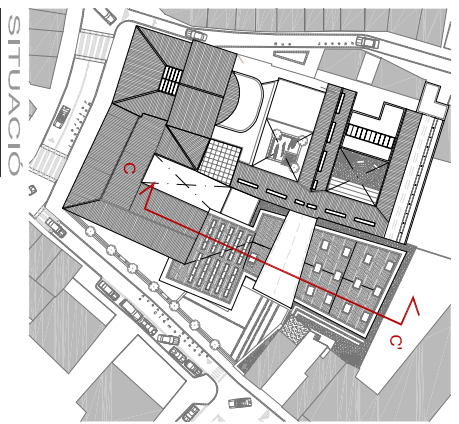
titol: SECCIONS 3/3

Alumne: PÉREZ FERNÁNDEZ, Cristian

Tipologia: planol

ARQUITECTURA

10



SITUACIÓ