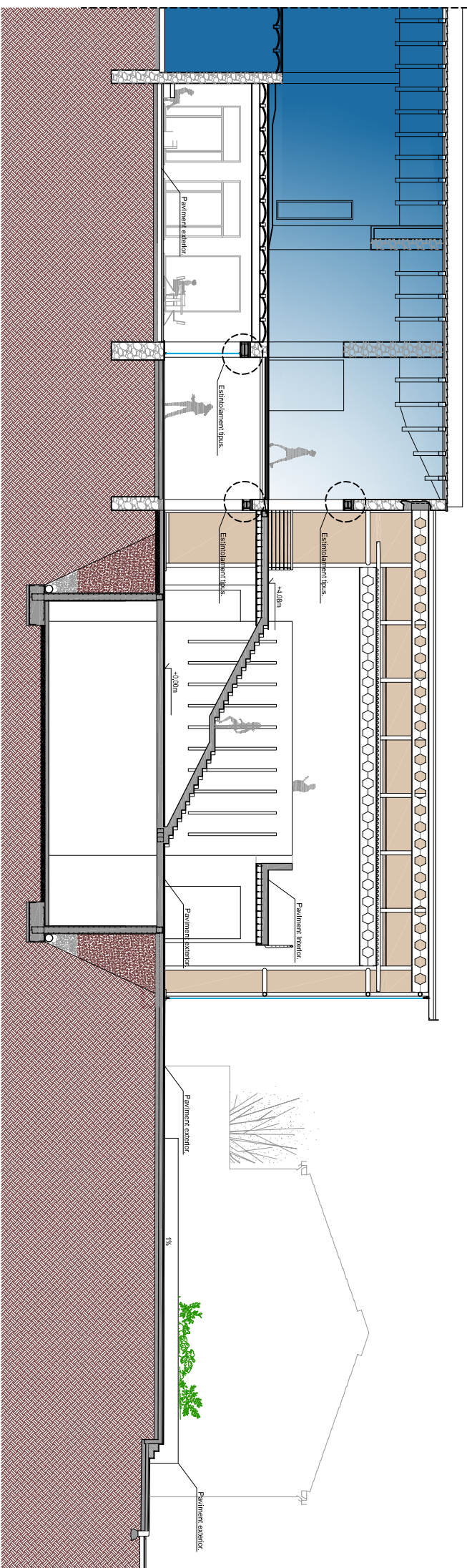


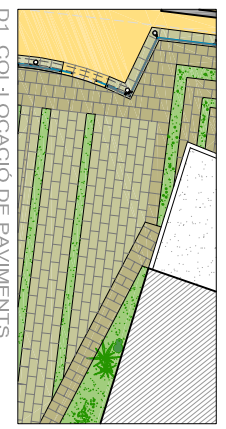
PROCES CONSTRUCTIUS DELS ESTINTOLAMENTS

SECCIÓ TIPUS DELS ESTINTOLAMENTS

ALÇAT TIPUS DELS ESTINTOLAMENTS

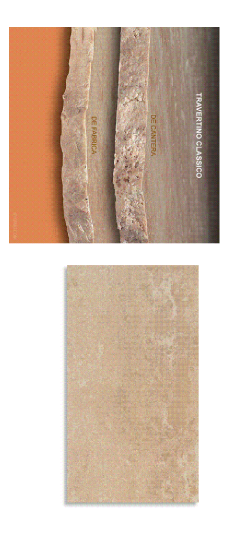


SECCIÓ EIX DECOMINUCACIÓ

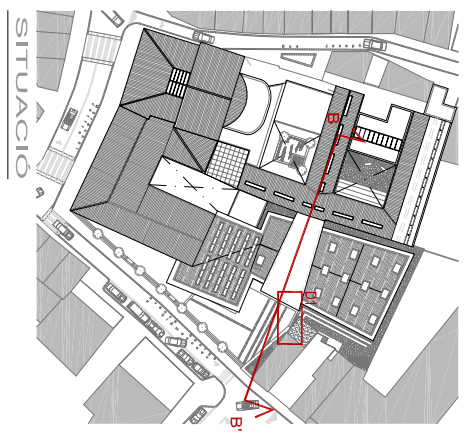
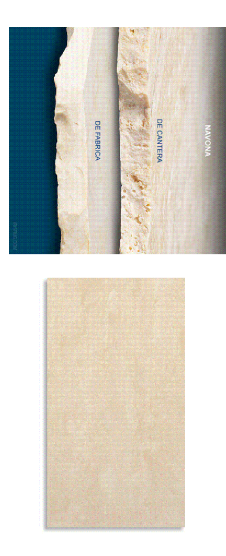


Tipus	30x30 cm	40x40 cm	45,7x45,7 cm	30x60 cm	60x60 cm	60x120 cm
1113168	1113168	1113168	1113168	1113168	1113168	1113168
20314	20314	20314	20314	20314	20314	20314
23014	23014	23014	23014	23014	23014	23014

Travertí Clàssic
 Les lloses es presenten amb un color de fons no homogeni, que va del gris rosat a la vella daur. Granulometries variables en color avariada dibuixen el veïgat longitudinal.



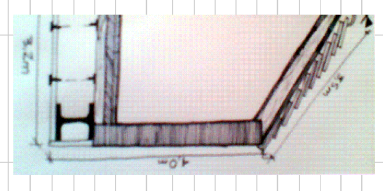
Navona
 El fons de les plaquetes és de color Ivori bastant uniforme. Unes vetes dominades pel beige i el blanc travessen longitudinalment la superfície.



He hagut de realitzar estintolaments per poder realitzar obertures i així comunicar els dos edificis. Per tant aquí hi ha l'element descrit als detalls i el procés constructiu que és necessari per a realitzar els estintolaments.

Càlcul dels perfils d'estintolament de murs recolzats en murs de càrrega on el suport es comporta com una articulació

Descripció de l'estintolament	- Estintolament del cos port que connecta els patis	
Longituds dels paraments:		
-Semi longitud Forjat inferior:	3,2 m	
-Alçada mur estintolat:	4 m	
-Semi longitud Forjat superior:	3,5 m	
Estado de càrregues:		
-Paso Propio:		
-Forjat inferior:	220 kg/m²	-Tipus de forjat
-Mur estintolat:	330 kg/m²	-Placa de formigó de 15cm + alliant + guix.
-Forjat superior:	70 kg/m²	-Tipus de forjat + teules.
Càrregues permanents:		
-Forjat inferior:	172 kg/m²	-Paviment + peça de morter 5cm + alliant.
-Mur estintolat:	15 kg/m²	-Acabats.
-Forjat superior:	44 kg/m²	-Carro-guix + instal·lacions + alliant.
Sobrecàrrega d'ús:		
-Forjat inferior:	300 kg/m²	-Eficis de nucli segons NBE-AE/88.
-Forjat superior:	100 kg/m²	-Sobrecàrrega manteniment segons NBE-AE/88.
Sobrecàrrega Neu:		
-Forjat inferior:	50 kg/m²	-Situació geogràfica de Carri.
Dades de l'estintolament:		
-Càrrega	4518 kg/m	45.184 kg/cm
-Llun	4,59 m	459 cm
Dades del perfil:		
-àrcia:	30823 cm⁴	
-àrcia resistent:	1930 cm³	
-àlura àrcia:	22,5 cm	
-despesa àrcia:	2,05 cm	
Dades de l'acer:		
-Ø admissible	2800 kg/cm²	
-T ammissible	1500 kg/cm²	
-E:	2100000	



Estrogos Majorats

-Moment Màxim:	17,85 m·T	Satisfactori
-Tallent Màxim:	15,55 T	Satisfactori
-Fletxa:	0,40 cm	Satisfactori

PROJECTE D'AMPLIACIÓ DEL MUSEU D'ART MODERN DE CERET.

Creació d'una nova sala d'exposicions temporals, sala d'arxius i magatzem, en soler annexa a l'edifici amb 1316m² de superfície.

P.F.C.

PROJECTE FINAL DE CÀRREGA JUNY 2006 E.T.S.A.V.

titol: **SECCIONS 2/3**

orientació ESCALA: 1/100

escala gràfica 1/100

ARQUITECTURA

09