

SALA MAQUINARIA D'ASCENSORS  
E: 1/100

LEGENDA DE IL·LUMINACIÓ

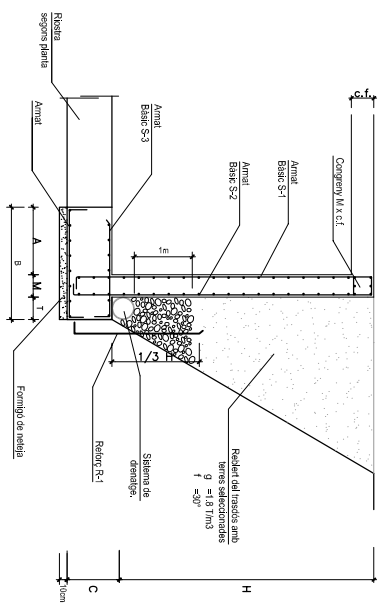
- QUADRE DE COMANDAMENT I PROTECCIÓ
- ⊕ PUNT DE LLUM
- ⬇️ PUNT DE LLUM TIPUS DOWNLIGHT
- ▲ APILLOUE
- ▲ APILLOUE ESCALERA
- ▲ BALDÀ
- FLUORESCENT ESTANC 2x36 W
- FLUORESCENT ESTANC 2x36 W
- LLUMINÀRIA DE SENYALITZACIÓ I EMERGENÇA (220 V - 11h)
- LLUMINÀRIA DE SENYALITZACIÓ I EMERGENÇA (220 V - 11h)
- PUNT DE LLUM EMPOTRAT DAMUNY DE LES BUSTES
- LES BUSTES

LEGENDA DE RED DE TIERRAS

- ⬇️ - PLOQUETA CU Ø14mm L=2m.
- - CABLE DE COBRE DESNUDO DE 35 mm2 DE SECCIÓ.
- - CAIA DE SECCIÓ I MONTAJE Y CONTROL DE TIERRAS.
- ⬇️ - MONTAJE A CUADRO ELECTRICO O CENTRALIZACIÓ DE CONTROLDORES.

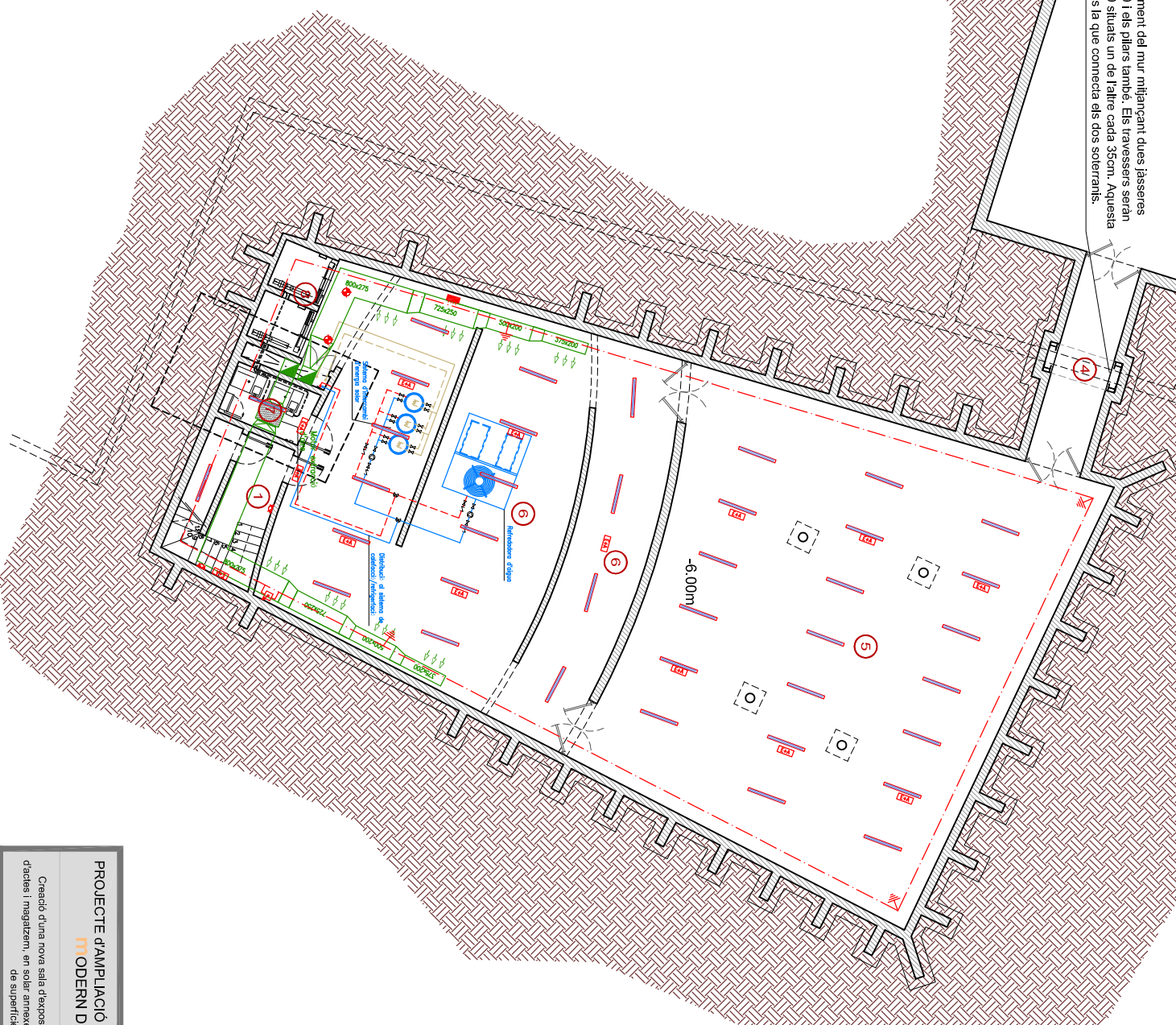
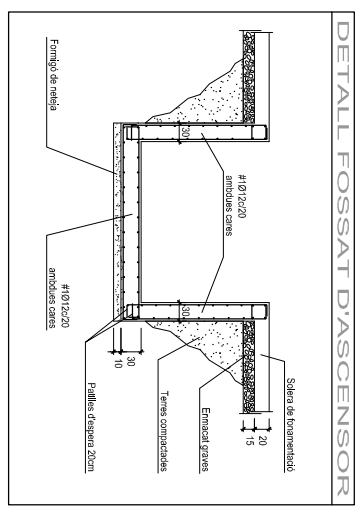
USOS I SUPERFÍCIES

- 1.- Escaleres d'emergència que entreguen a la planta baixa.
  - 2.- Ascensor museu actual, a sala d'exposicions permanents.
  - 3.- Taller de restauració d'obres d'art. 215m<sup>2</sup>
  - 4.- Galeria de comunicació entre el soterrani actual i el nou soterrani.
  - 5.- Magatzem del museu. 190m<sup>2</sup>
  - 6.- Sala de màquines i magatzem tècnic. 147m<sup>2</sup>
  - 7.- Sala de màquines d'ascensors. 5.30m<sup>2</sup>
  - 8.- Ascensor ampliat del museu, a Hall d'accés a la sala d'exposicions temporals.
- Superfície total soterrani: 526m<sup>2</sup>  
Superfície total construïda: 365m<sup>2</sup>



DIMENSIONS (cm)		ARMAT				
ALÇADA	Tipus	Tipus	Tipus	Tipus	Tipus	Tipus
H	A	B	C	S-1	S-2	S-3
40-50	90	30	30	150	60	#10/20
						#10/20
						#10/20
						R-2

Sobrecàrrega admissible en el terra: 400kg/m<sup>2</sup>



PLANTA SOTERRANI -6.00m  
E: 1/100

**PROJECTE D'AMPLIACIÓ DEL MUSEU D'ART MODERN DE CERET.**

Creació d'una nova sala d'exposicions temporals, sala d'arts i magatzem, en soler annexa al edifici amb 1316m<sup>2</sup> de superfície.

**P.F.C**

PROFECTE FINAL DE CARRERA  
Juny 2006  
E.T.S.A.V.

titol: SOTERRANI

Alumne: PÉREZ FERNÁNDEZ, Cristian

Tipologia plant: ARQUITECTURA

orientació  
ESCALA: 1/100

escala gràfica  
0 25 50 1 2 3 4 m

REDUÏDA: 1/100

Pf. plant: **07**