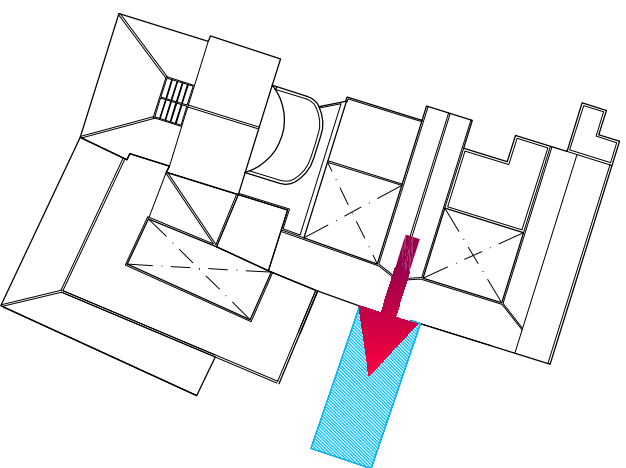
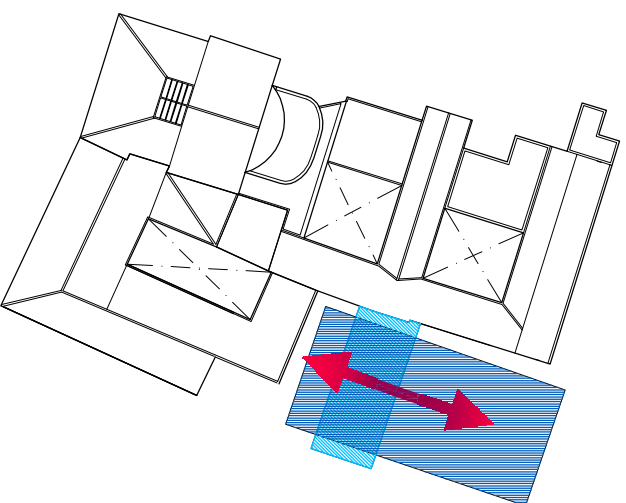


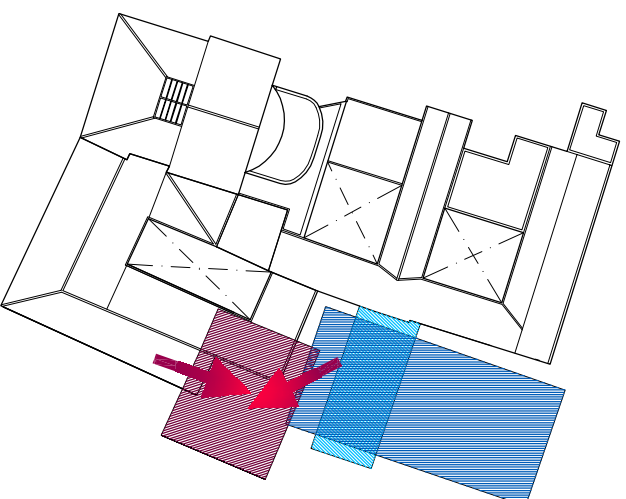
ESQUEMA 1.
Estat actual de l'edifici:



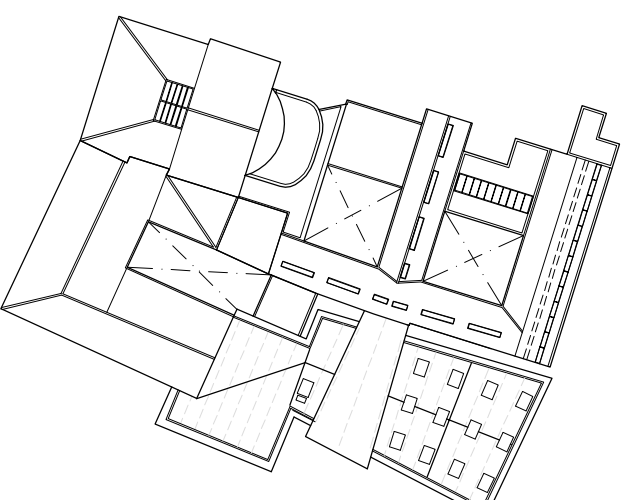
ESQUEMA 2.
L'ampliació de l'edifici es desenvolupa perllongant l'eix est-oest (**eix vertebrador**) que travessa el pati. Un sol cos uneix les dues parts de l'edifici:



ESQUEMA 3.
El cos de nexa macla la part antiga amb la sala d'exposicions temporals i la sala d'actes, creant un nou accés per l'edifici.



ESQUEMA 4.
L'última fase consta d'un cos que uneix la part antiga i la part nova del museu. Així s'integra un nou ús a l'edifici i s'aporten oficines a l'ajuntament i noves sales al museu en un seguit de peces que es madren entre elles. S'amplia l'espai expositiu i noves instal·lacions al servei d'aquest.



ESQUEMA 5.
L'estat final de l'edifici: El resultat d'aquesta ampliació són un seguit de despais públics que fan respirar l'ampliació del museu, un nou accés, noves sales, noves oficines, en definitiva es dota a Cèret d'un museu versàtil i polifuncional articulat amb l'ajuntament, que el complementa.

UN EDIFICI, DUES EXPOSICIONS



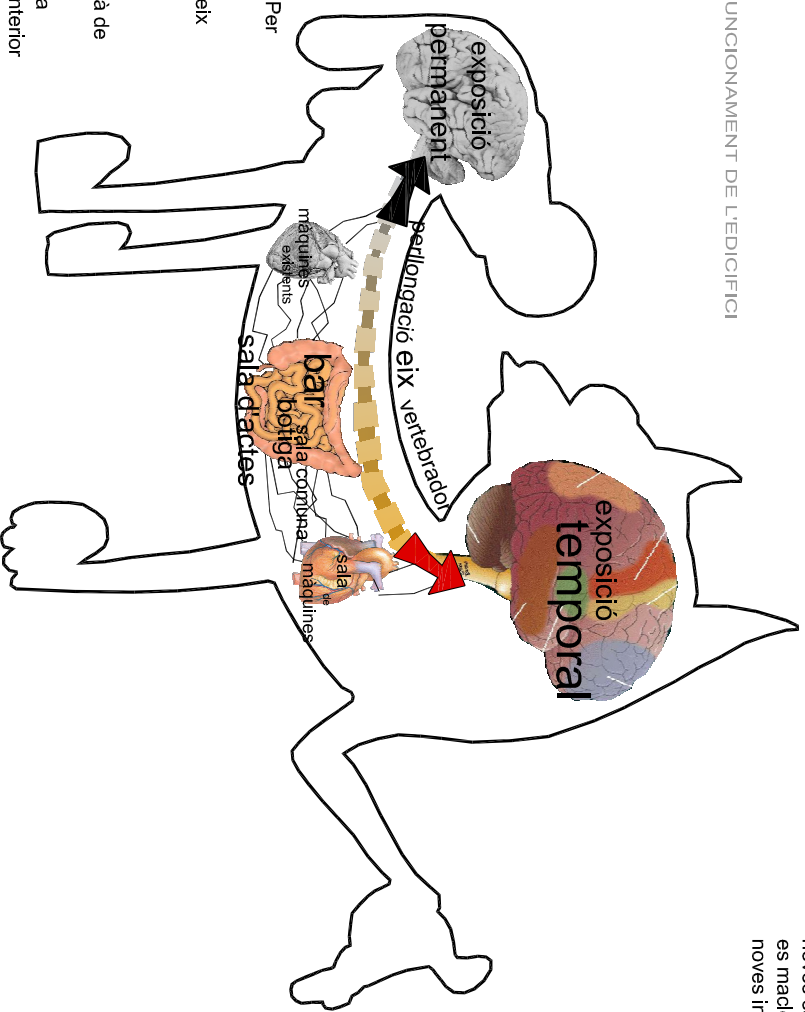
Sota la concepció d'un únic edifici, el projecte, mitjançant l'extrussió de l'eix d'accés de l'edifici existent, forma un nou **eix vertebrador** que estructurarà el nou edifici.

Entenent com a ús motor el de museu, la columna ens **unirà** les dues exposicions. Per una banda la **permanent**, que es conté en el museu existent, per l'altra la **temporal**, directament relacionada mitjançant els diferents recorreguts que les uneix o les separa segons l'**interès** de l'espectador o les exigències de l'edifici.

D'altra banda, hi haurà un programa que enriquirà el que és purament expositiu. Li farà de suport la sala d'actes, que funcionarà de manera independent o vinculada a la sala expositiva penjarà del **nou accés**. Altres elements com el bar, la sala comuna o la botiga responen a les necessitats del visitant amb espais d'esbarjo relacionant espai interior i exterior fora de l'estricta àmbit visual.

Tot això serà possible gràcies a un **sistema motor**, una sala de màquines que bombeja aire, electrons, fotons, que garantirà el correcte funcionament de l'edifici. Un sistema locomotor que faran d'estructura i una triple pell que donarà resposta al triple **requeriment** -climàtic, acústic i lumínic- de l'edifici.

FUNCIONAMENT DE L'EDIFICI



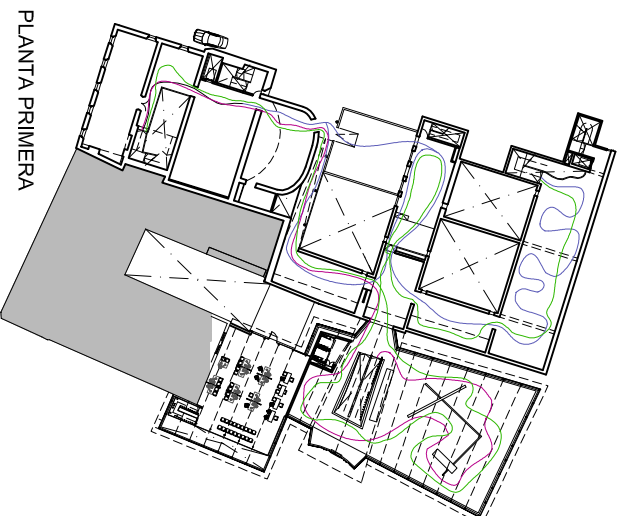
ARTICULACIÓ D'USOS



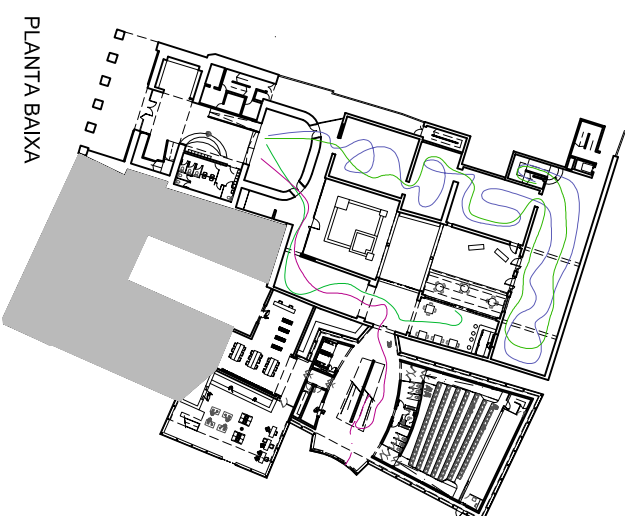
Es pot entendre la **multiplicitat** d'usos de l'edifici com l'**articulació** en els dos extrems d'un únic eix vertebrador.

Aquestes dues articulacions poden **funcionar** de manera independent o conjunta adaptant-se a cada situació.

RECORREGUTS



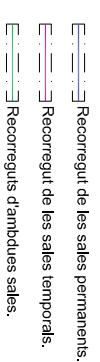
PLANTA PRIMERA



PLANTA BAIXA

Les circulacions de l'edifici estan pensades per tal de donar resposta a la màxima **flexibilitat** de les sales del museu, per aconseguir aquesta fita, s'ha col·locat un nou accés a la part nova. Aquesta nova entrada permet **utilitzar** la sala d'exposicions temporals, la sala de recepcions i la sala d'actes sense la necessitat que la resta del museu romangui oberta.

Es consideren quatre **recorreguts** diferents, el primer recorre únicament les sales d'exposició permanent. El segon, recorre la sala d'exposicions temporals, un tercer recorre les dues sales d'exposicions i un quart circula per arribar a la cafeteria. Val a dir que a totes les sales s'hi pot arribar des d'ambdós accessos.



PROJECTE D'AMPLIACIÓ DEL MUSEU D'ART MODERN DE CÈRET.

Creació d'una nova sala d'exposicions temporals, sala d'actes i magatzem, en soler annexa a l'edifici amb 1316m² de superfície.

P.F.C. PROJECTE FINAL DE CARRERA JUNY 2006 E.T.S.A.V. Escola Tècnica Superior d'Arquitectura

Alumne: **PÉREZ FERNÁNDEZ, Cristian**
Tipologia: plantó

tema: **CIRCULACIONS I IDEA**

orientació ESCALA: 1/500
escala gràfica 1/500

REDUÏDA: 1/1000

Pr. 03

ARQUITECTURA