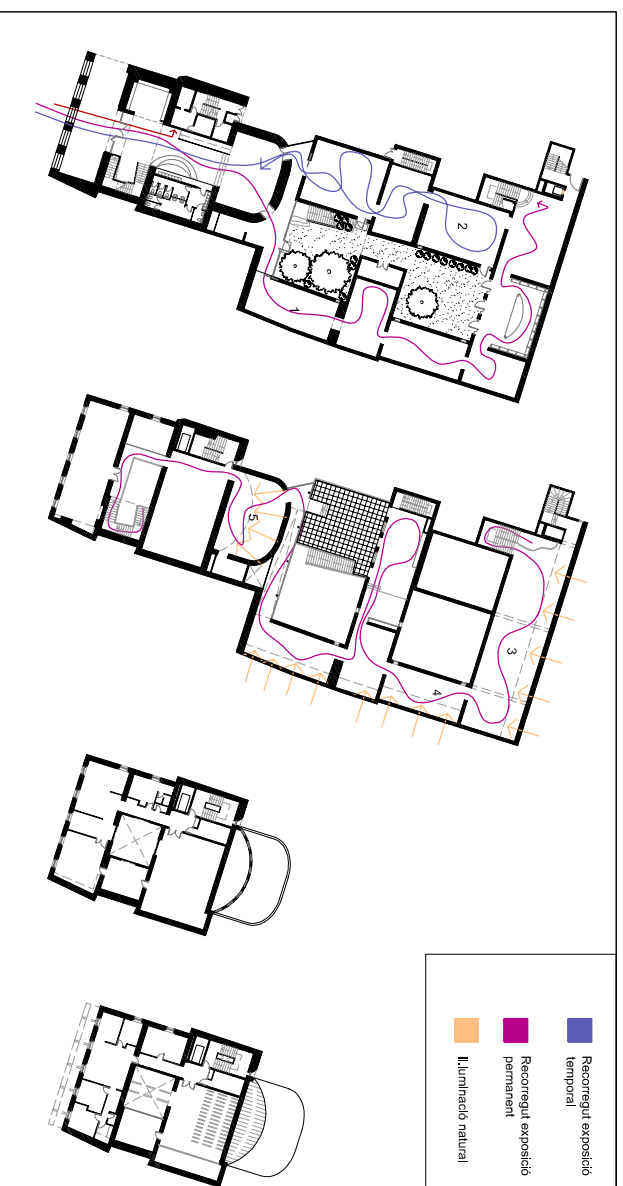


USOS



RECORREGUTS I IL·LUMINACIÓ



CARÀCTER DEL MUSEU ACTUAL

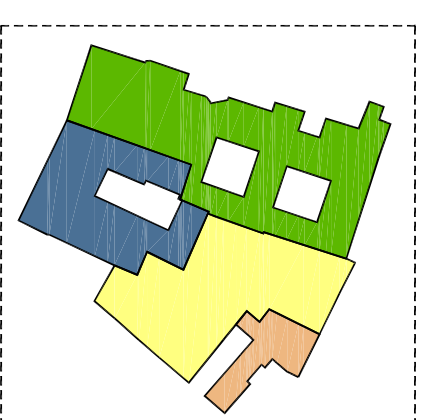
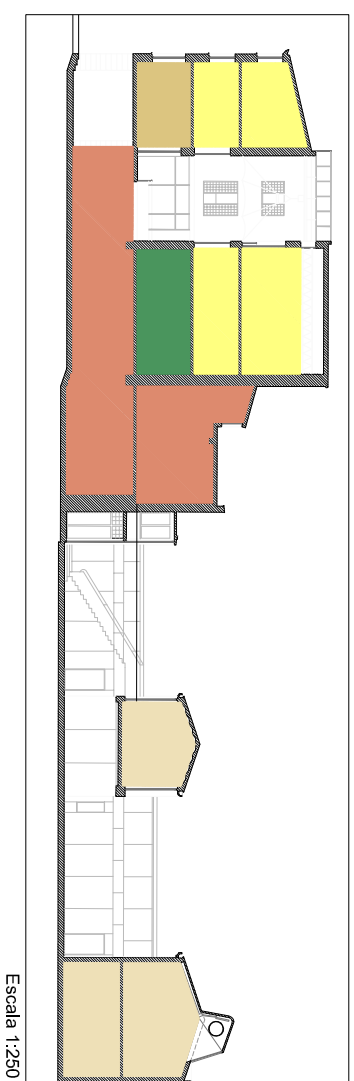
Com s'ha dit abans, el museu s'ha ubicat des dels inicis en un antic convent carmelità del qual en resten encara reminiscències que han passat a formar part del caràcter del museu. La zona del vestíbul, recepció i botiga, mantenen encara la composició d'una basílica com ho denoten els murs de gruix considerable i l'espai distribuïdor que recorda que antigament s'hi alçava l'absis. En el primer projecte per al museu es va voler conservar la composició mitjançant patis, típica dels convents. I en l'actuació més recent s'ha seguit respectant aquest caràcter modernitzant els espais expositius en quant a il·luminació i comoditat del visitant. El museu actual s'adapta al seu entorn emprant solucions constructives tradicionals, com són les biguetes i els revoltons i les cobertes de teula. Les façanes tenen un acabat generalment d'arrebossat, excepte en la façana principal on tota l'alçada de la planta baixa forma un sòcol amb aplacat de pedra.

ZONA D'AMPLIACIÓ

Es tracta d'un espai adjacent al museu que forma part de l'interior d'illa i, alhora, gaudeix de façana a una via tan important dins de Cèret com és l'Av. Georges Clemenceau. Les característiques d'aquest espai són típiques de casc antic, per tant, ens trobem amb gran varietat de directrius en quan als límits de parcel·la que porten a una irregularitat en el perímetre de la zona d'actuació. Les mitjeres que quedaràn al descobert (tant la del museu com dels edificis col·lidants); un cop s'haigün enderrocat els edificis de la zona en qüestió prendràn gran importància i hauràn de rebre algun tractament o altre. El programa d'ampliació consisteix en:

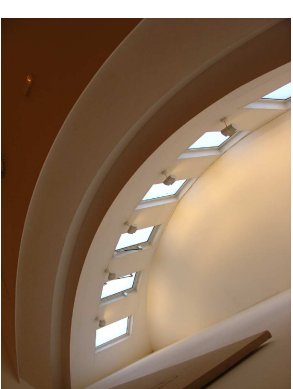
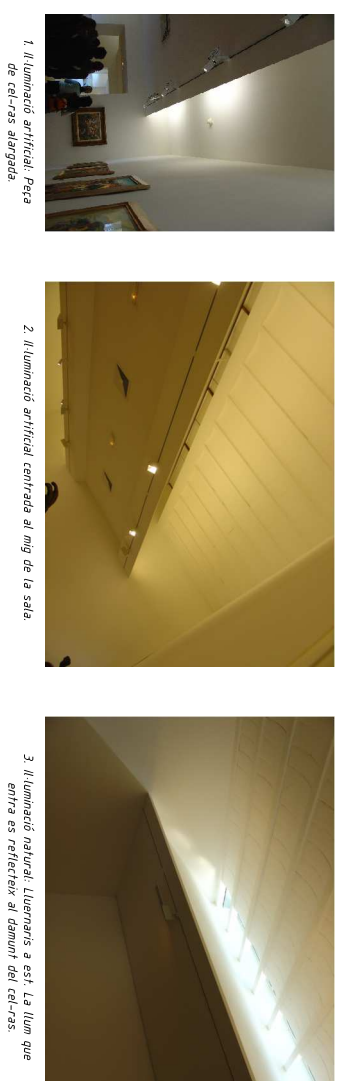
- Un nou espai expositiu dedicat a les exposicions temporals.
- Una nova sala d'actes amb el seu espai de recepció per poder funcionar independentment del museu, en cas necessari.
- Espai per emmagatzemar obres d'art.
- Un annex per a l'Ajuntament amb oficines i sales de reunions.
- Noves comunicacions verticals (escales, muntacàrregues).

SECCIÓ LONGITUDINAL



AREES DEL MUSEU ACTUAL

Vestíbul	161.02 m ²
Exposició permanent.....	925.96m ²
Exposició temporal.....	220.84 m ²
Biblioteca.....	94.09 m ²
Sala pedagògica.....	23.37 m ²
Sala d'actes.....	199.70 m ²
Magatzem	1289.54 m ²
Espais lliures.....	304.83 m ²
Nucleis de com. vertical públics.....	71.07 m ²
Nucleis de com. vertical privats.....	121.61 m ²



P.F.C.

PROJECTE D'AMPLIACIÓ DEL MUSEU D'ART MODERN DE CÈRET.

Creació d'una nova sala d'exposicions temporals, sala d'actes i magatzem, en solar annexa al edifici amb 1316m² de superfície.

Tipologia: plaot

ANÀLISI DEL MUSEU ACTUAL

orientació ESCALA: 2000

escala gràfica 0 25 50 1 2 3 4 m

REDUÏDA: 4000

PROJECTE FINAL DE CARRERA JUNY 2006 E.T.S.A.V. Escola Tècnica Superior d'Arquitectura

Alumne: PÉREZ FERNÁNDEZ, Cristian

Pr. 02