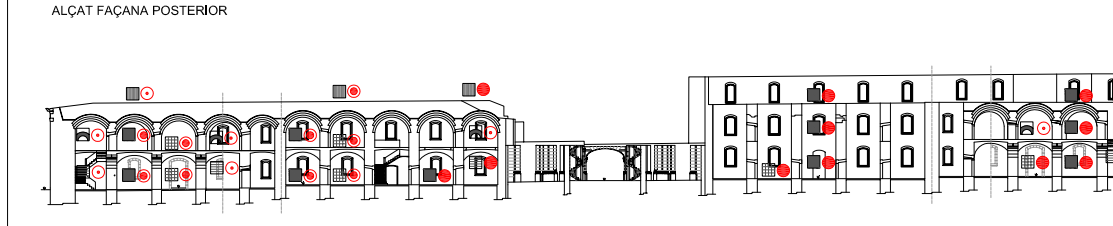
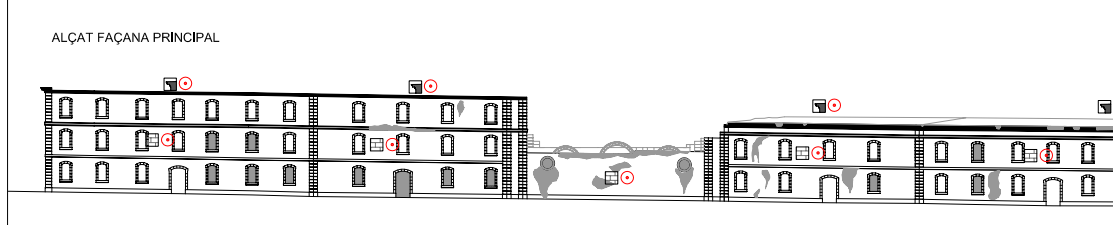
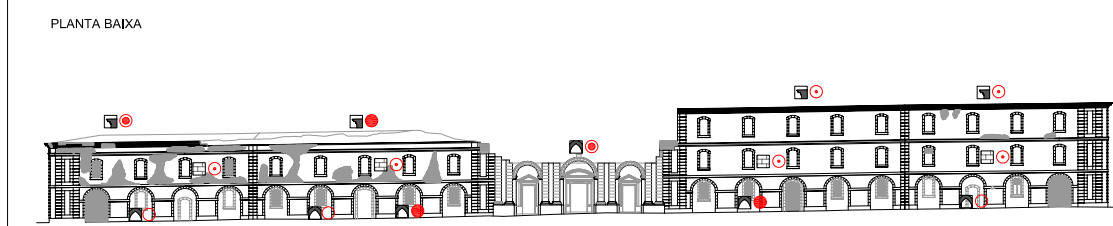
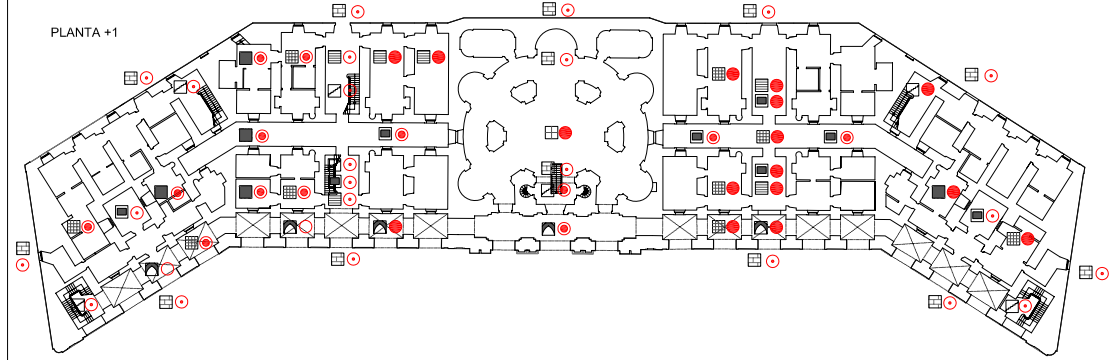
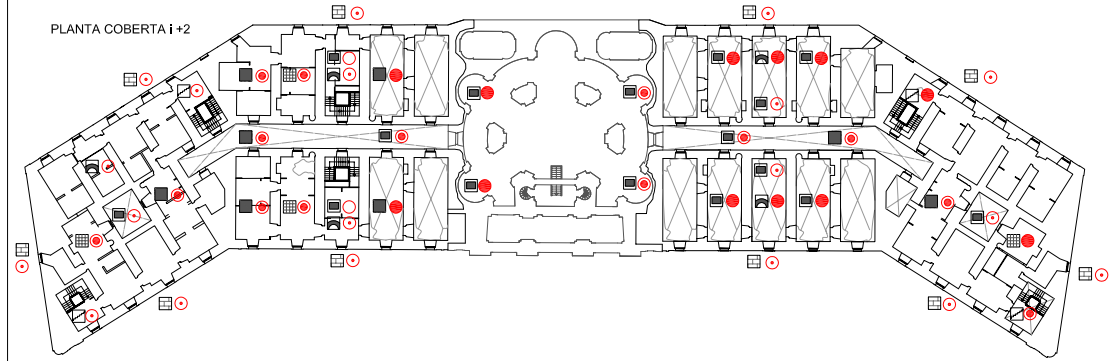
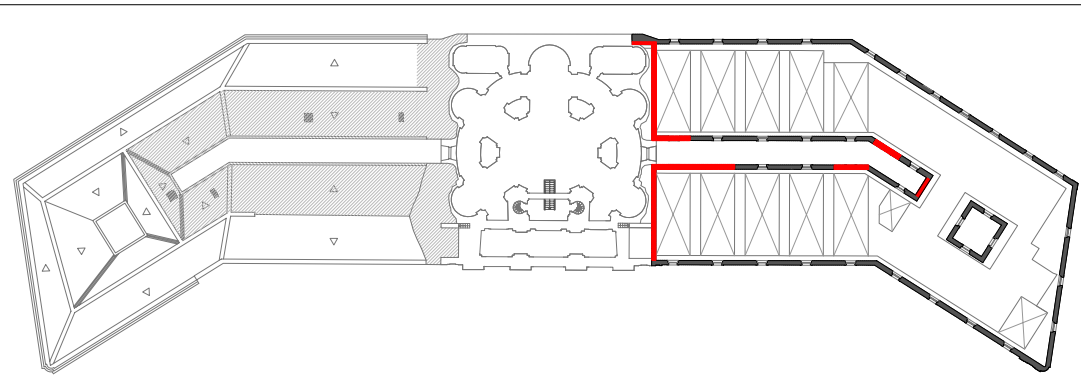
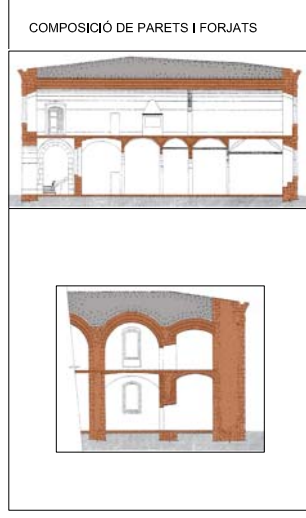


- ELEMENTS CONSTRUCTIUS**
- MUR CARREUAT
  - MUR PAREDAT COMU
  - ARC
  - VOLTA
  - FORJAT DE RAJOLA
  - ARREBOSSAT
  - ARREBOSSAT I PINTAT
  - PAVIMENT ENRAJOLAT
  - PAVIMENT DE PEDRA
  - TEULADA
  - CORNISA
  - ESCALES

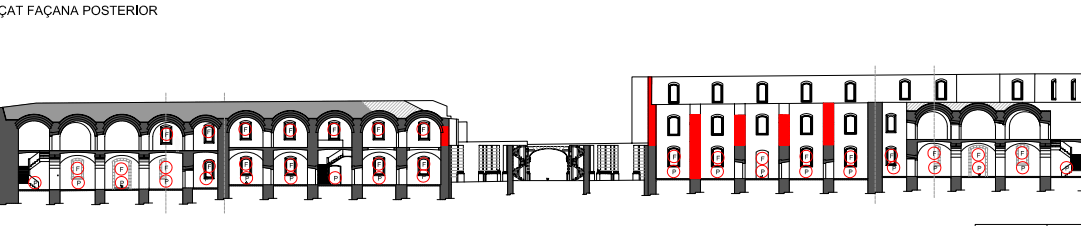
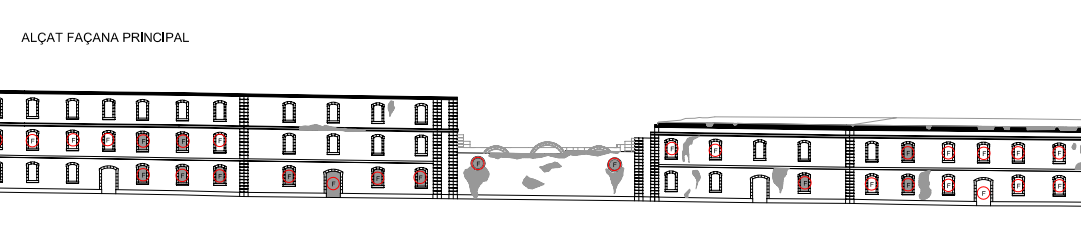
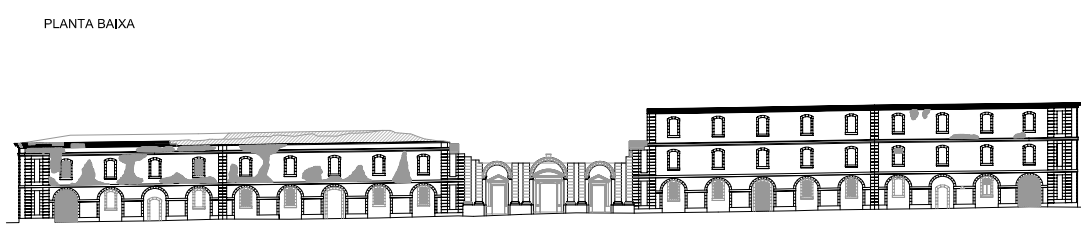
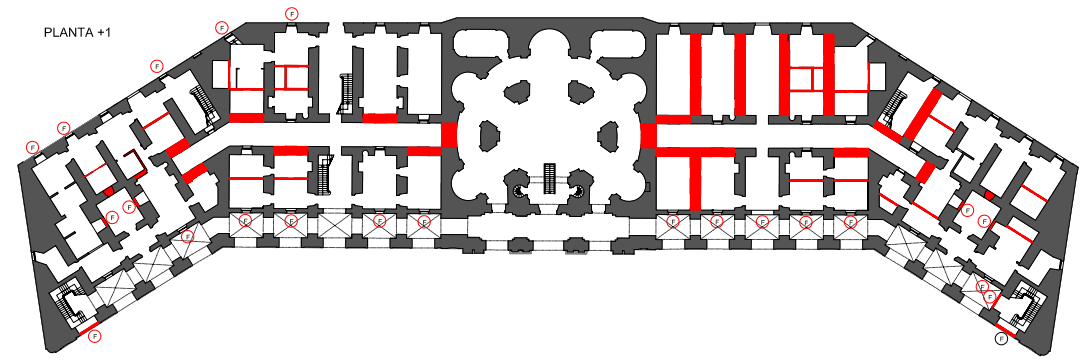
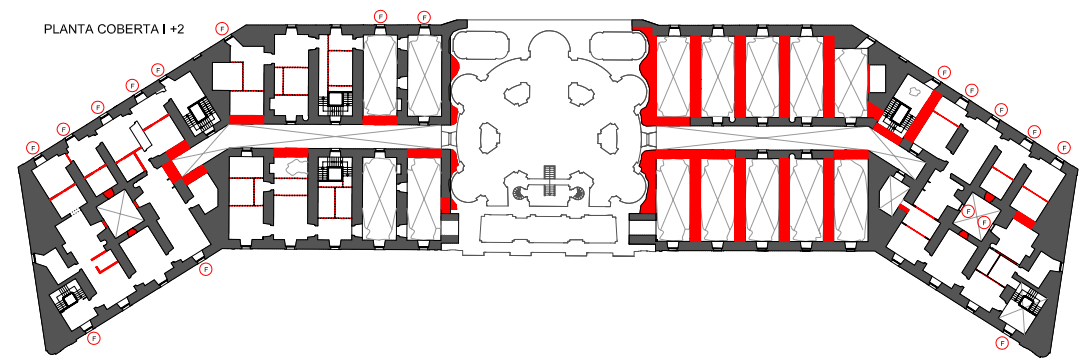


- ESTAT FÍSIC DE LA CONSTRUCCIÓ**
- BO
  - REGULAR
  - DOLENT
  - RUINÓS, ENDERROCAT, INEXISTENT



- ENDERROC**
- MUR EXISTENT A MANTENIR
  - MURS I ENVANS A ENDERROCAR
  - DESMUNTATGE DE COBERTA
  - DESMUNTATGE DE FUSTERA O OBERTURA DE FORAT
  - DESMUNTATGE DE PAVIMENT

- PROCEDIMENT D'ENDERROC**
1. Desmuntatge parcial de la coberta i neteja de la vegetació existent.
  2. Buidatge de l'interior de les parts de les voltes a enderrocar, retirant tots els elements que caulin pes i deixant només els filis ceràmics que les conformen.
  3. Buidat interior d'envans i paviments.
  4. Repicat de revestiments existents i sanejament d'elements interiors.
  5. Aplanament entre murs. Amb la col·locació de les LIPM que posteriorment formaran part del nou forjat, aplanant mitjançant formers metàl·lics a nivell de planta primera i segona els murs i voltes de fàbrica.
  6. Recalçament dels fonaments dels murs a mantenir, mitjançant injeccions de morter a gran pressió o micropilotes.
  7. Enderroc dels murs dels palaus interiors i els transversals de fàbrica, controlant les zones d'unió amb les voltes i realitzant novells punts on la nova obertura ho sigui necessari, mitjançant la col·locació de perles HE.B.
  8. Sanejament de la part vista del mur de càrrega.
  9. Desmuntatge i sanejament de fusteres i obertures.
  10. Repicat i sanejament de façanes.



PROJECTE	ESCOLA D'HISTÒRIA MUSEU DEL CASTELL DE SAN FERRAN REHABILITACIÓ DE L'ESGLÉSIA I ELS PABEL·LONS COLATERALS	
EMPLAÇAMENT	CASTELL DE SAN FERRAN, FIGUERES	
<b>ESTAT ACTUAL ENDERROCS</b>		
DIN A-1= E 1/500 DIN A-3= E 1/1000		
LAM.	<b>5</b>	FRANCESC SALLA MARTÍNEZ