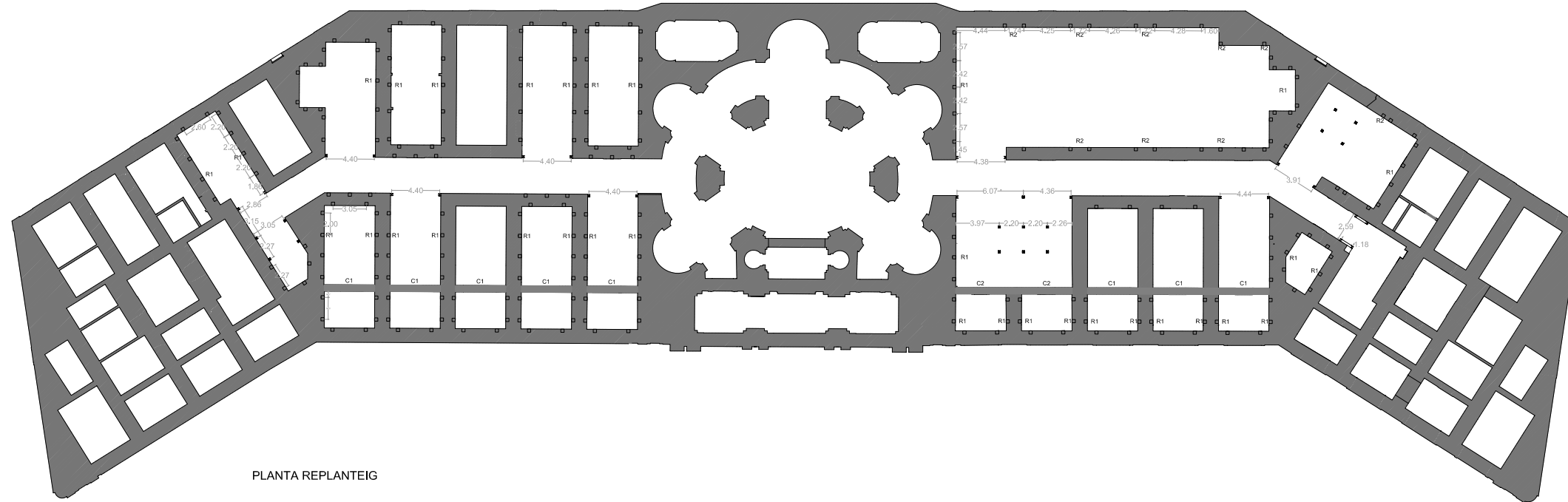


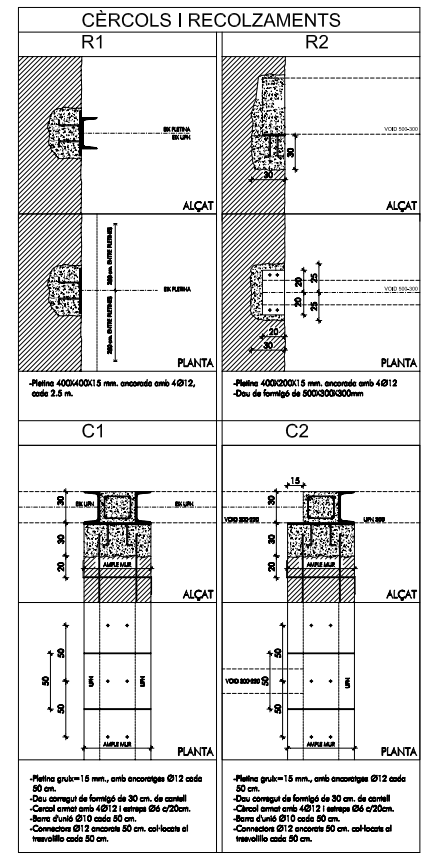
PLANTA BIGUES I TRAVESSERS



PLANTA REPLANTEIG

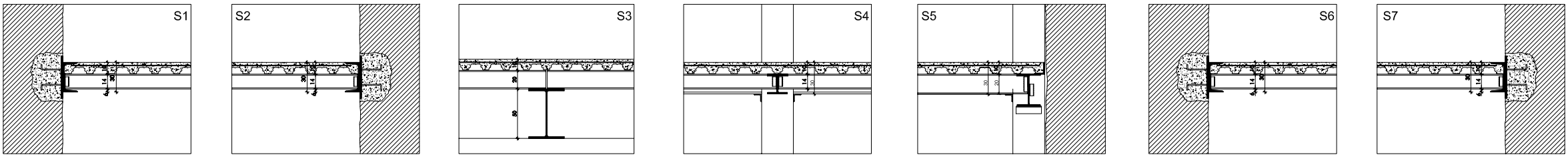
Accions gravitatories. Sostre Planta Baixa	
FORJAT	3.00 KN/m2
PAVIMENTS	0.80 KN/m2
REVESTIMENTS	0.20 KN/m2
ENVANS	1.00 KN/m2
ÛS	4.00 KN/m2
TOTAL	9.00 KN/m2

Característiques formigó armat						
FORMIGÓ	TIPUS	NIVELL DE CONTROL	Yc Yb Yc Yd			
			Yc	Yb	Yc	Yd
sostres	HA25/B20/1	Estadístic	1.5			
ARMADURA	sostres	500 N/mm2	Normal	1.15		
EXECUCIÓ	sostres	Normal		1.15	1.16	
RELACIÓ AIGUA / CIMENT			0.65	0.60		
RECORRIMENT NOMINAL			20 mm	35 mm		
CONTINGUT MÍNIM DE CIMENT			200 Kg/m3	275 Kg/m3		



XAPA COL-LABORANT	
PERFIS HAIRCOL 59 d'EUROPERFIL	
Grà de la plana = 1 mm	
Pes = 11.97 kg/m2	
Cantell sope = 59 cm	
Cantell espe comprés = 5 cm	
Cantell total = 11 cm	
Pes = 11.97 kg/m2	
Armadura de postiu = Ø 8	
Malla = 20x20cm Ø 8	

SECCIONS ESTRUCTURA (escala 1/25)



PROJECTE	ESCOLA D'HISTÒRIA MUSEU DEL CASTELL DE SAN FERRAN	
EMPLAÇAMENT	REHABILITACIÓ DE L'ESGLÉSIA I ELS PABEL·LONS COLATERALS CASTELL DE SAN FERRAN, FIGUERES	
ESTRUCTURA SOSTRE PLANTA BAIXA		
DIN A-1= E 1/250 DIN A-3= E 1/500		
LAM.	28	FRANCESC SALLA MARTÍNEZ