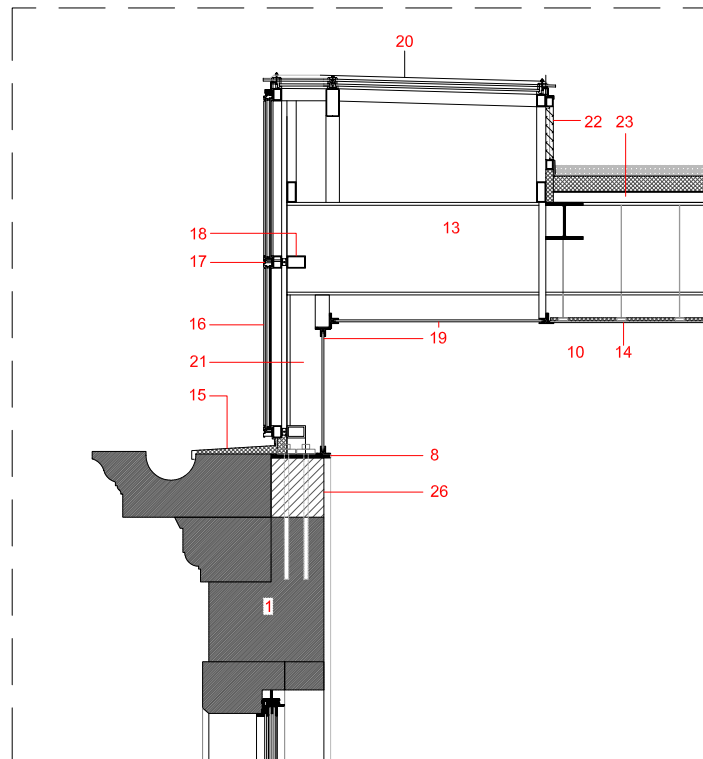
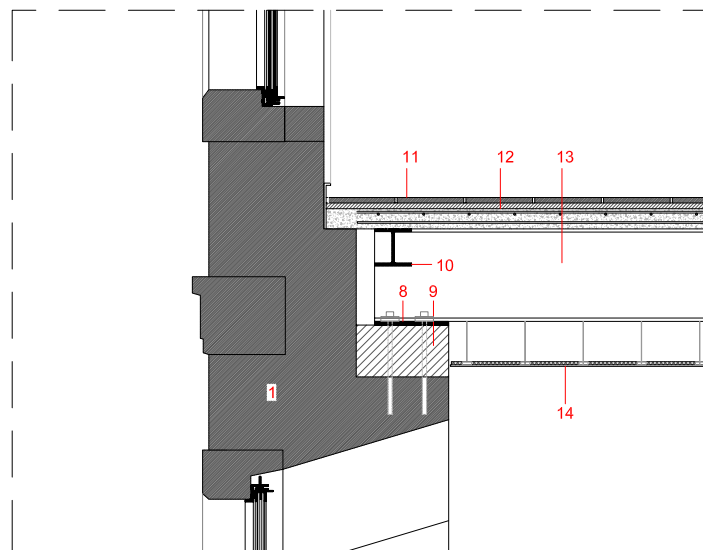


SECCIÓ ALA DRETA

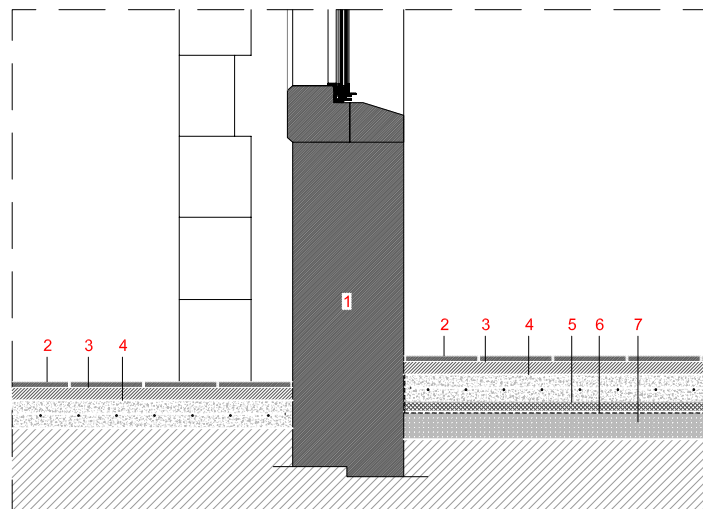
DETALL 1



DETALL 2

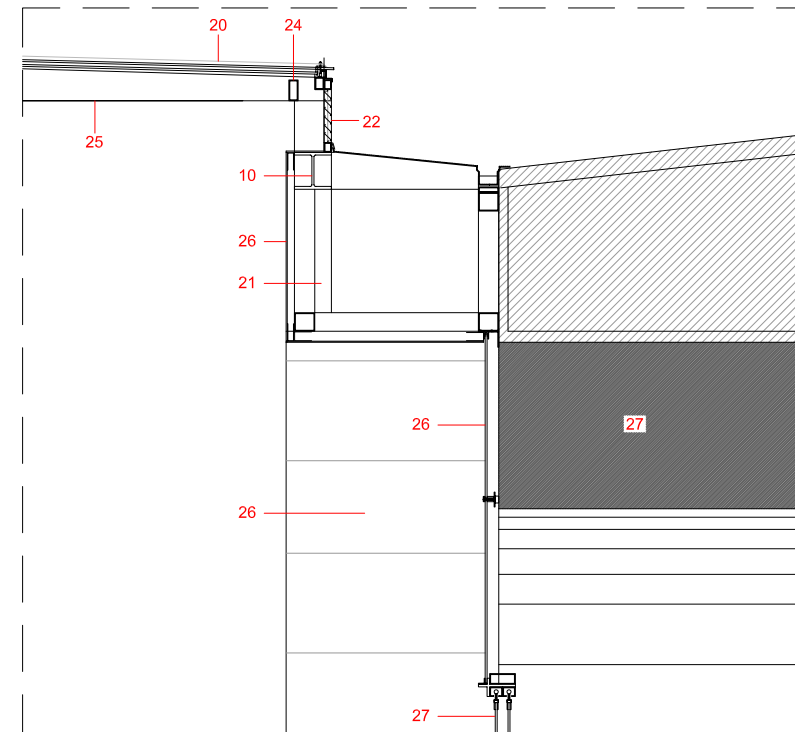


DETALL 3

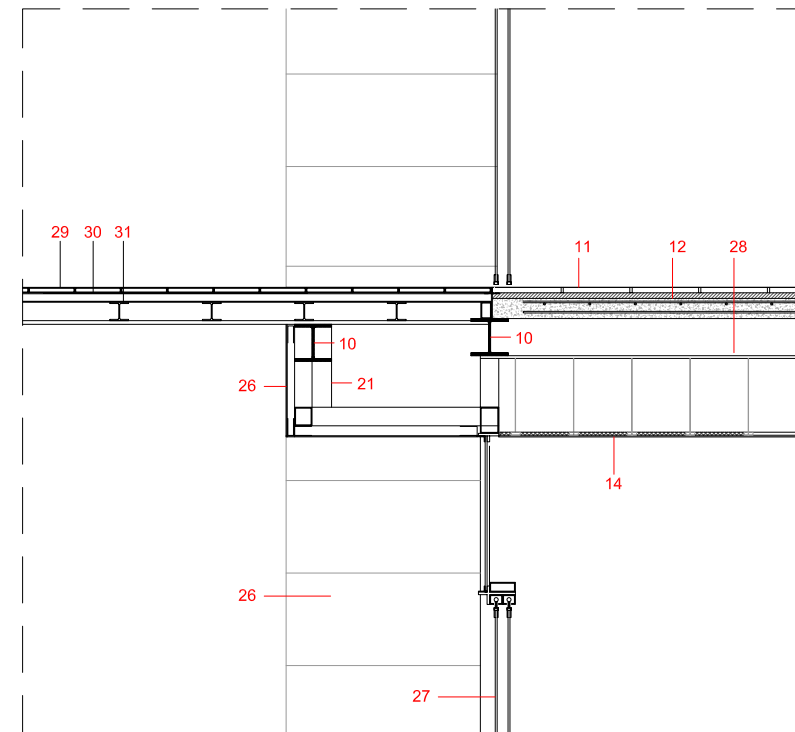


SECCIÓ ALA ESQUERRA

DETALL 1



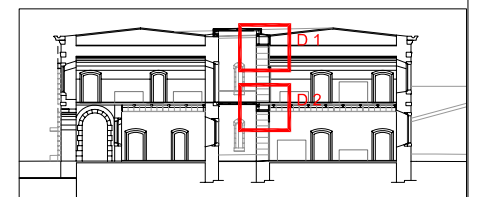
DETALL 2



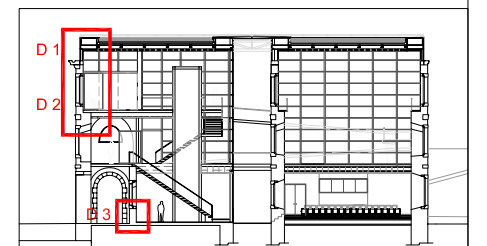
NOMENCLATURA

- 1 Mur existent
- 2 Paviment de peces de pedra calcàrea 600x400x50 mm polida i sense abrillantar
- 3 Base de morter de 70 mm de gruix
- 4 Solera de formigó de 15cm
- 5 Poliestirè expandit rígid de 50 mm
- 6 Làmina d'estanqueïtat de polietilè
- 7 Capa de grava de 15 cm de gruix
- 8 Placa d'acer 20 mm de gruix d'ancoratge
- 9 Cèrcol 30x50 cm
- 10 HEB 200
- 11 Paviment de terrazo sobre capa de morter
- 12 Forjat col·laborant format per xapa Haircol 59 d'europerfil d'1 mm de gruix i 5cm de secció comprimida
- 13 Biga VOID 500X300 mm
- 14 Fals sostre de plaques de cartró guix
- 15 Planxa d'acer 2mm plegada
- 16 Vidre compostat de seguretat 8mm + cambra 16mm + grabat 10mm
- 17 Tapajunts d'alumini enrasat superficialment
- 18 Travesser metàl·lic de 60x100x5 mm
- 19 Planxa de vidre translúcid
- 20 Vidre de coberta de seguretat, aïllant i escalonat
- 21 Perfil HEB 200 de pilar
- 22 Lames regulables per a ventilació de cambra
- 23 Coberta industrial de forjat:
 - grava 60 mm
 - làmina impermeable
 - aïllament tèrmic de llana de roca 80 mm
 - Placa nervada 60/220/5
- 24 Perfil tubular d'acer de 100x50x5 mm
- 25 Perfil tubular d'acer de secció variable 150-100x100x5 mm
- 26 Planxa d'acer corten de 6 mm de gruix
- 27 Vidre fix
- 28 porta de vidre corredissa
- 29 Volta de canó existent
- 30 Perfil UPN 300 mm
- 31 Planxa metàl·lica antilliscant de paviment
- 32 Tub metàl·lic de 50x50x5 de suport del paviment
- 33 HEB 100 mm

SECCIÓ ALA ESQUERRA



SECCIÓ ALA DRETA



PROJECTE	ESCOLA D'HISTÒRIA MUSEU DEL CASTELL DE SAN FERRAN REHABILITACIÓ DE L'ESGLÉSIA I ELS PABEL·LONS COLATERALS	
EMPLAÇAMENT	CASTELL DE SAN FERRAN, FIGUERES	

DETALLS CONSTRUCTIUS SECCIÓ ALA DRETA I ALA ESQUERRA	
DIN A-1= E 1/20 DIN A-3= E 1/40	
LAM. 23	FRANCESC SALLA MARTÍNEZ