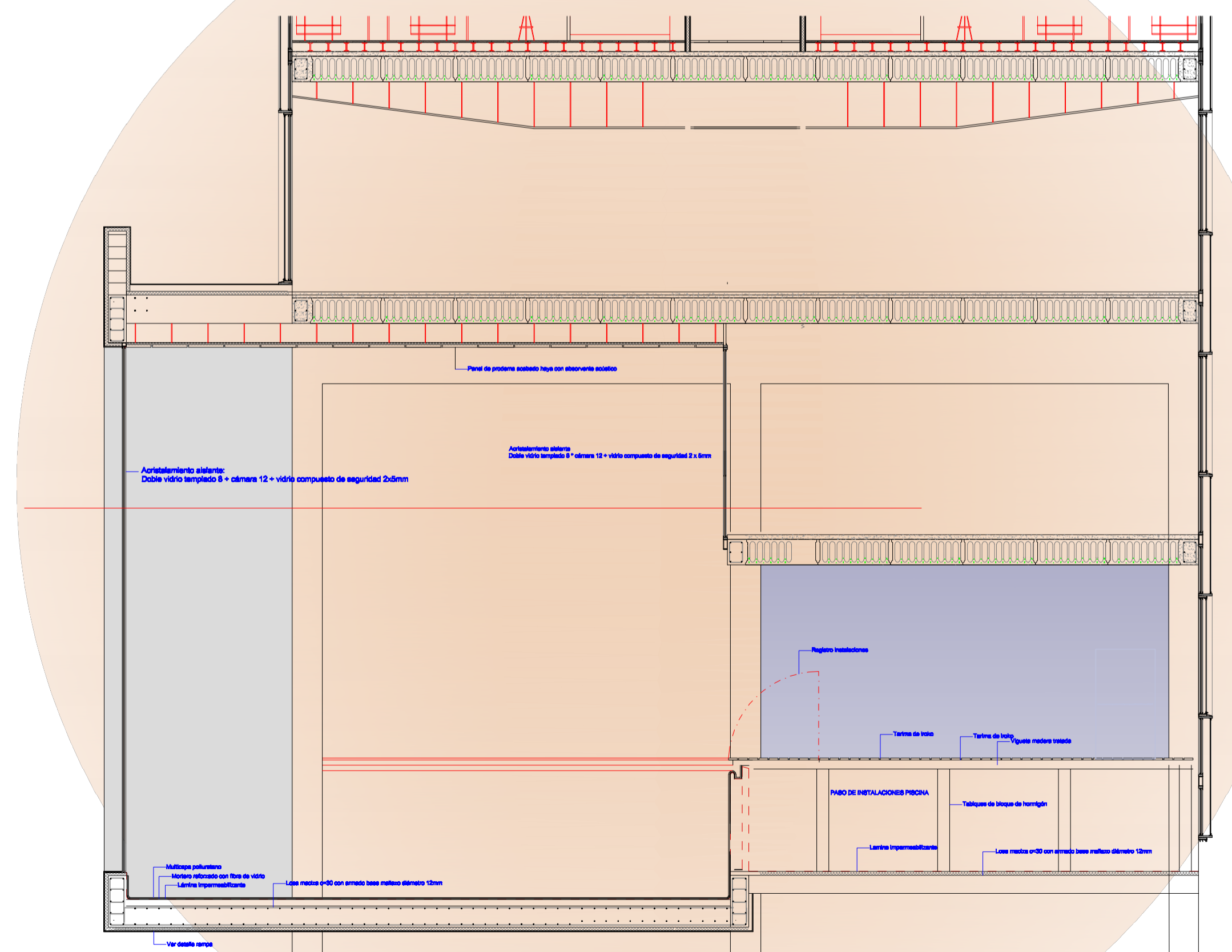


PLANTA COTA +26,15
 Vestuarios para la piscina y el gimnasio, zonas pies limpios... Sala de musculación con vistas al gran hall del núcleo de comunicaciones
 Zona Spa con salas para terapias, sauna femenina con acceso directo desde los vestuarios y sauna finlandesa y turca en la zona común

Los módulos de la fachada se escogen en función de la relación entre las tres luces: 10m, 5m y 7,5m. Los huecos se abren o cierran libremente según la actividad que se desarrolle pero siempre siguiendo el módulo definido.

Piscina=escaparate en fachada



Rampa colgada a la fachada de acceso a espacio piscina

