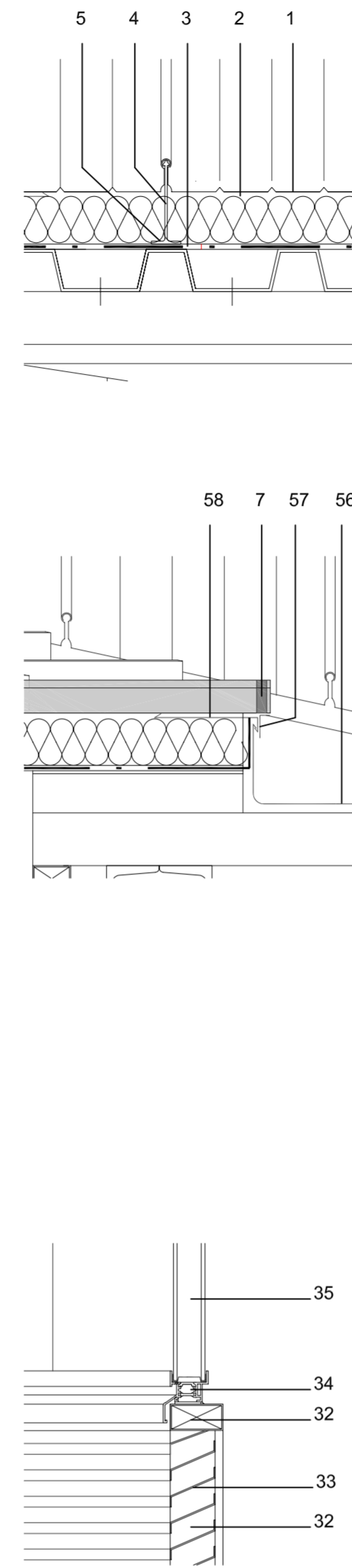
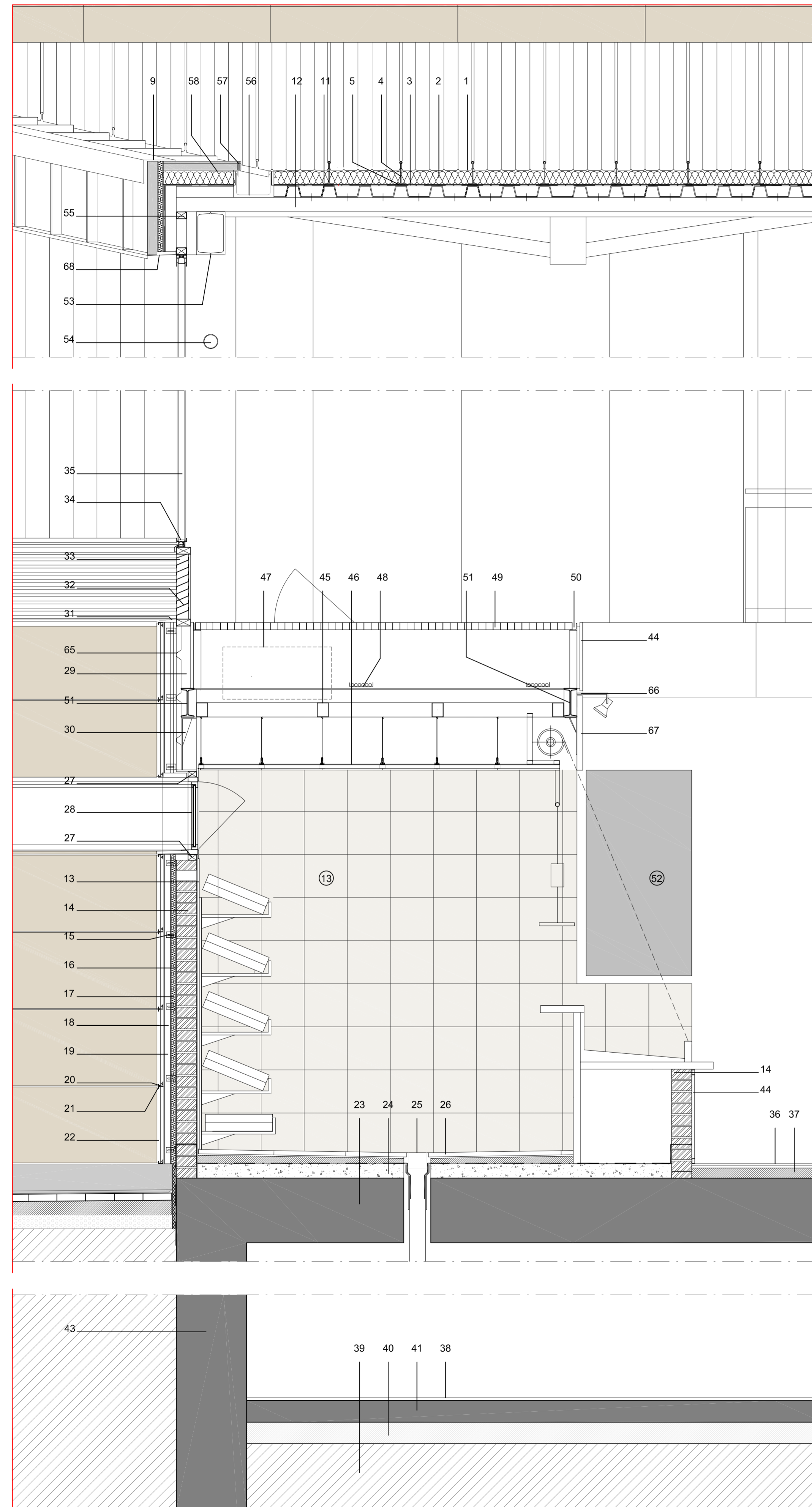
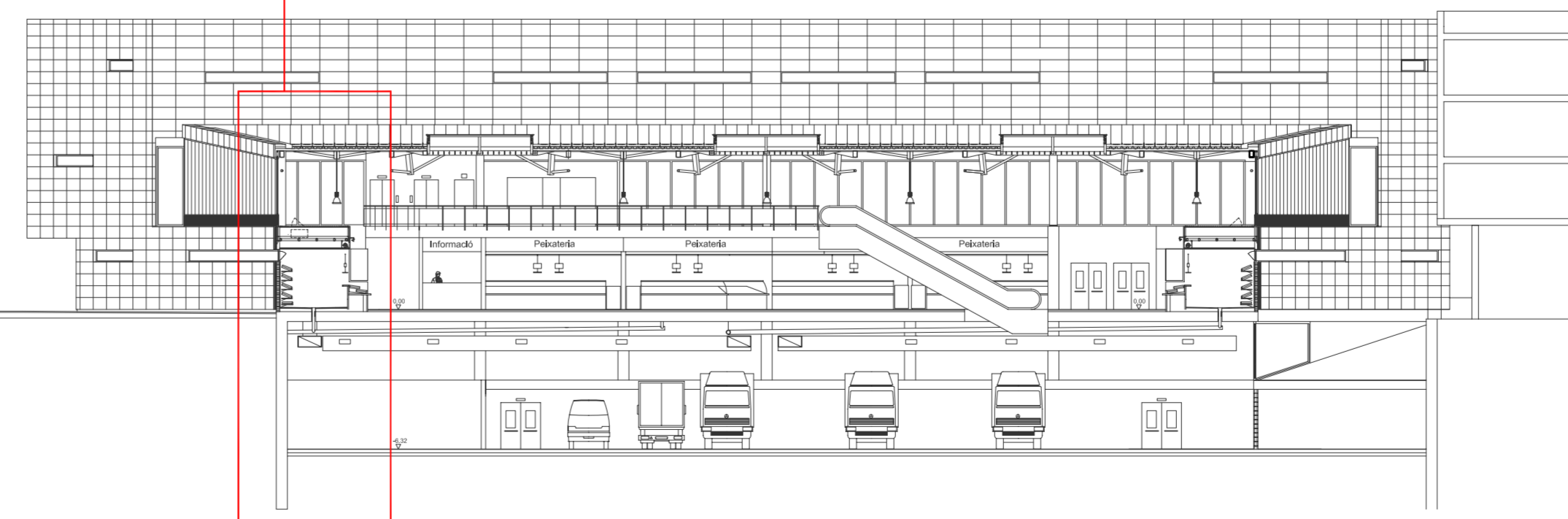
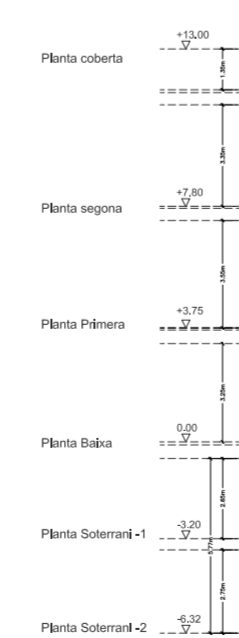
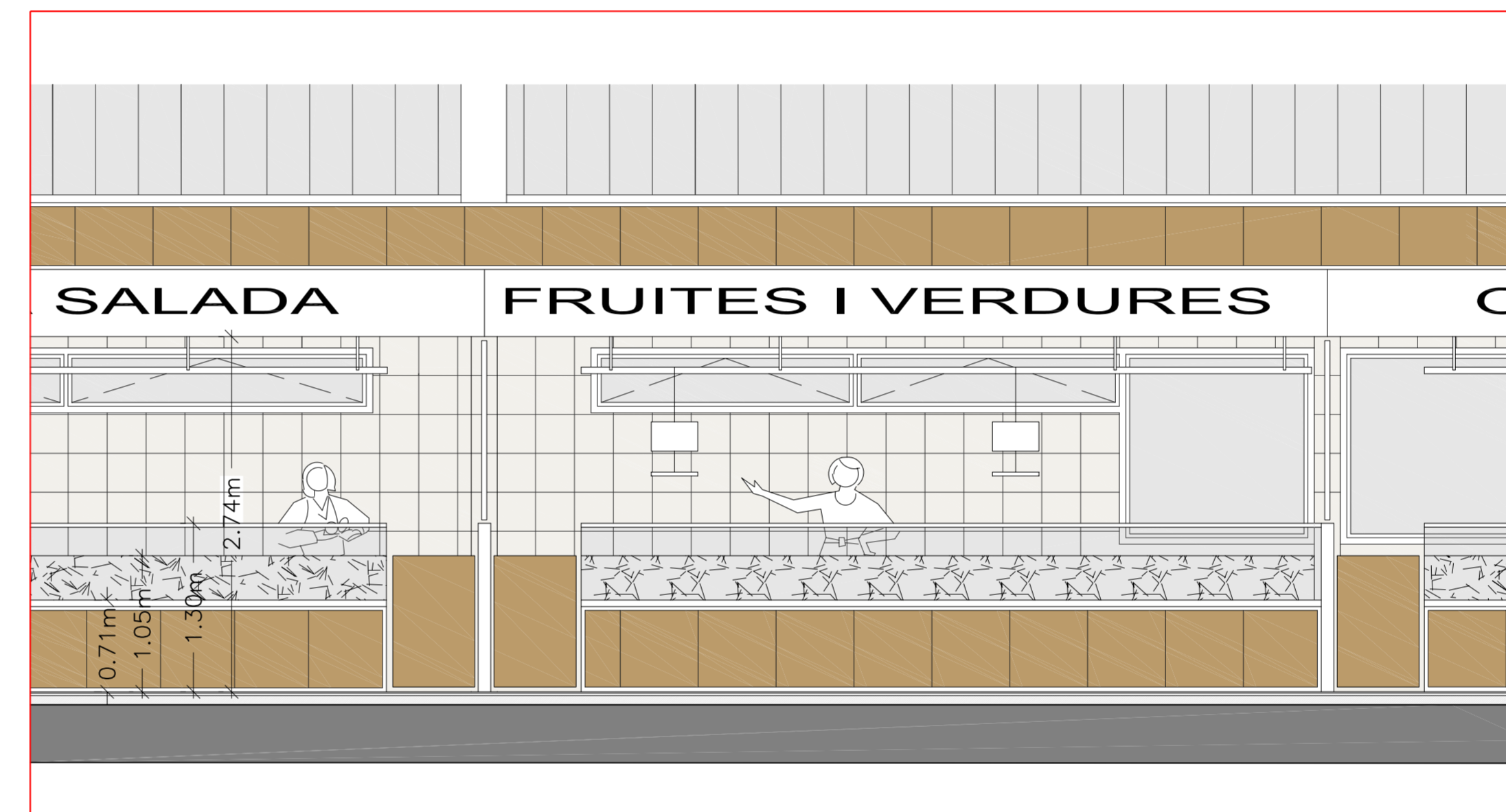
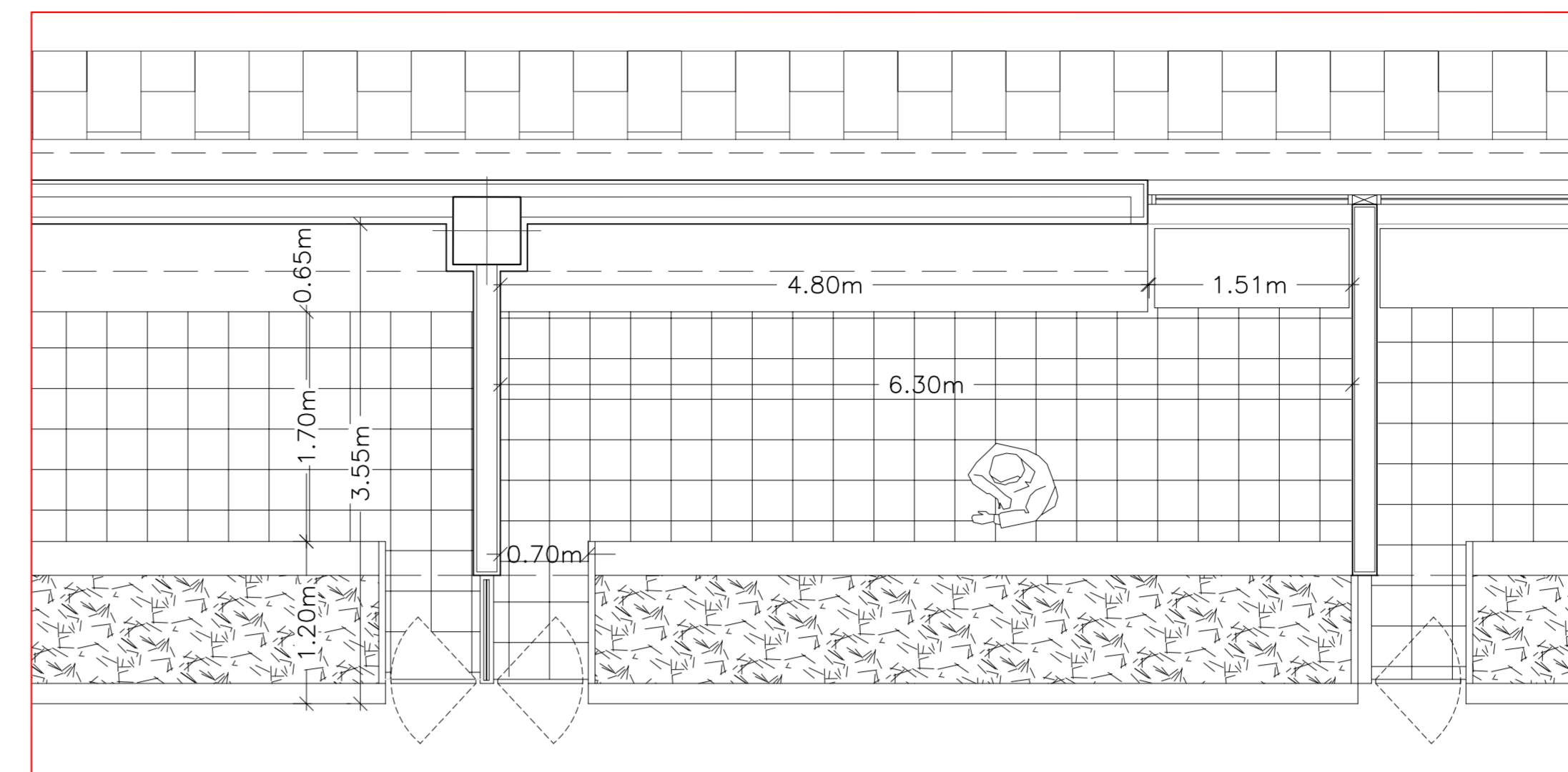


DETALL SECCIÓ TRANSVERSAL



DETALL PRADES e 1:40



LLEGGENDA

- 1- Bandeja perfilada d'alumini KALZIP 65 / 500 e= 1.00 mm.
- Acabat estucat gotrat per afavorir la difusió de la reflexió solar. Color :Gris clar
- 2 - Aïllament tèrmic de llana de roca. espessor=120 mm.
- 3 - Làmina bituminosa elastomèrica com a barrera de vapor. Es col·locarà solapades 8 cm.
- 4 - Clip KALZIP de CORUS, d'alumini amb base tèrmica de poliamida.
- 5 - Cargol autorroscant especial KALZIP d'acer inoxidable.
- 6 - Rebló d'alumini Bulb-Tite de KALZIP
- 7 - Relleno vertical del alero a base de espuma de poliètilen de celda cerrada
- 8 - Grapa de subjecció d'alumini per al tancament de la coberta
- 9- Perfil "U" d'alumini per al tancament de coberta.
- 10- Perfil "T" d'alumini per al tancament de coberta.
- 11 - Planxa grecada perfil EUROBASE 80 O similar d'1 mm de gruix , d'acer galvanitzat i prelacada color blanc trencat.
- 12 - Corretja amb perfils laminats en fred C 120x40x3. Protegida amb resina epoxi polimeritzada.
- 13- Enrajolat de parets. Format 20x20. Color Blanc col·locat sobre base de morter.
- 14- Paret de Gero
- 15- Escudera d'acer inoxidable per a la fixació i suport de la façana ventilada. Casa DISSET o similar.
- 16- Morter ignífug.
- 17- Aïllament tèrmic de llana de roca. Griux 4 cm.
- 18- Perfil·leria vertical d'acer inoxidable. Com a subestructura de façana ventilada.
- 19- Perfil·leria horitzontal d'acer inoxidable. Com a subestructura de façana ventilada.
- 20- Càmera d'aire
- 21- Grapa oculta.
- 22- Gres Porcelànic 50cm x 120 cm.
- 23- Forjat sandwich c=50 cm
- 24- Recrescut amb formigó lleuger. Griux 10 cm.
- 25- Bonera sifònica de PVC 15X15 cm.
- 26- Paviment de Terratzó lls de gra petit 35x35 m. sobre llit de morter i làmina impermeable.
- 27- Premarc d'alumini
- 28 - Fusteria d'alumini
- 29- Subestructura a base de perfils verticals i horitzontals d'acer galvanitzat 100x 70
- 30- Cartell·la d'acer galvanitzat, com a suport dintell metàl·lic.
- 31- Escopidor d'alumini.
- 32- Subestructura a base de perfils horitzontals. tubulars 100x70 mm d'acer galvanitzat, i perfils en "T" verticals per al suport de les lames d'acer galvanitzat.
- 33- Lames d'acer galvanitzat per a la ventilació del mercat.
- 34- Perfil·leria d'alumini Linit de LAMBERTS per al tancament de U-glass. Disposa de rotura de pont tèrmic mitjançant separadors de poliamida.
- 35- Vidre U-glass armat "Linit Matt" de la casa Lamberts P 330-60-7
- 36- Paviment continu , acabat no direccional tipus polyflor de la casa Altro.
- 37- Base seca i lisa de morter
- 38- Paviment continu de morter de resines epoxi autonivellant. Especial per a la circulació de vehicles.
- 39- Terreny natural compactat
- 40- Capa de còduls drenants.
- 41- Làmina impermeable de polietilè.
- 42- Solera de formigó
- 43- Mur pantalla de formigó armat.
- 44- Revestiment interior de fusta.
- 45- Subestructura per fals sostre amb perfils d'acer galvanitzat 70 x100 mm.
- 46- Fals sostre acústic KNAUF .
- 47- Unitat compacta de climatització (OPCIONAL)
- 48- Safata de polipropilè per al pas d'instal·lacions
- 49- Religa d'acer galvanitzat 50x50 mm. Amb zones registrables.
- 50- perfil en "L" d'acer com a subestructura suport religa.
- 51- IPN 300 com a subestructura suport parapets i dintell
- 52- Separador amb vidre laminar de seguretat 5+5
- 53- Cordó superior biga Fink. Doble perfil CPN 300
- 54- Cordó inferior biga Fink. Tubular 100 e=4 mm.
- 55- Subestructura amb perfils d'acer galvanitzat 70x50 mm.
- 56- Canaló de xapa plegada d'alumini.
- 57- Angle d'alumini especial Kalzip de Corus per al remat del canaló. Es fixarà a la xapa mitjançant rebllons d'alumini " Bulb Tite" de Kalzip.
- 58- Xapa plegada en "L" d'alumini especial Kalzip de Corus per al remat del canaló. Es fixarà a la xapa mitjançant rebllons d'alumini " Bulb Tite" de Kalzip.
- 59- Formació de pendents amb formigó cel·lular.
- 60- Capa de compresió de 2 cm. amb morter.
- 61- Làmina asfàltica elastomèrica com a capa impermeable.
- 62- Aïllament tèrmic amb poliestirè extruït de 4 cm.
- 63- Capa de grava
- 64- Panell Alucobond format per dues xapes d'alumini i nucli central de polietilè.
- 65- Xapa grecada EUROCOVER 34 d'Europrefil.
- 66- Carril·l el·lectricat Erco per a la il·luminació del cartell i del producte.
- 67- Panell informatiu parapets.
- 68- Subestructura amb perfils d'acer galvanitzat 5x5 per a fixació del panell d'alucobond.
- 69- Xapa perforada Kalzip de Corus.
- 70- Muntant vertical d'acer galvanitzat 50x70 per a la col·locació de la doble pell amb xapa perforada Kalzip.
- 71- Cargol autorroscant
- 72- Goteró amb xapa plegada d'alumini.
- 73- Perfil de cantell variable.
- 74- Lluerni amb vidre de seguretat laminar 5+5. Tipus vitro System de Reynaers.
- 75- Corretja amb perfils laminats en fred, Z 120x40x3
- 76- Subestructura suport lluernari