

CRITERIS D'IL·LUMINACIÓ:

Per il·luminar la sala plurifuncional s'ha dividit en diferents zones depenent de l'ús i característiques de cada una. Primer de tot trobem les passarel·les que envolten la sala les quals s'han il·luminat de manera homogènia. Aquesta barra es troben embotides al cel·lulós en cada passeig. A més s'ajugen una foca que estan dirigitonats cap a l'exterior i poden la presència de la pell traser.

L'espai central hi trobem una barriera industrial suspesa, la qual esta simbo integrada a l'estructura de la coberta.

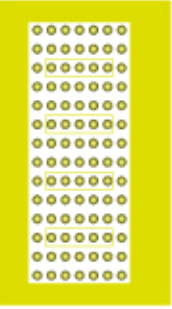








CRITERIS D'IL·LUMINACIÓ EXTERIOR:

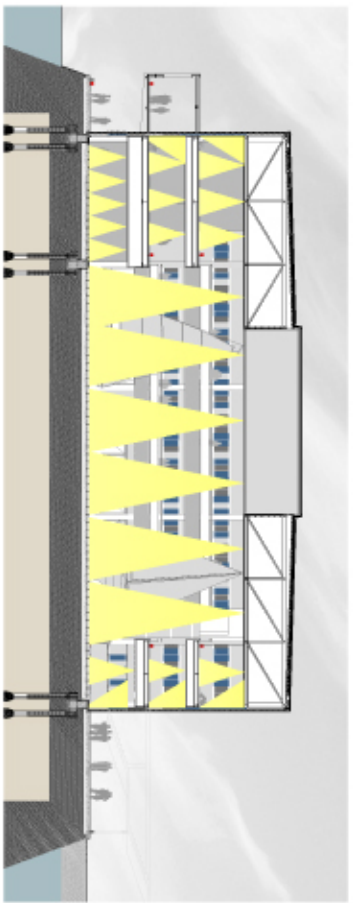
Per il·luminació exterior s'han utilitzat tres tipus de lluminàries diferents.

Primer de tot la placa central a l'ha he una mida de 10 x 10m per donar una il·luminació general.

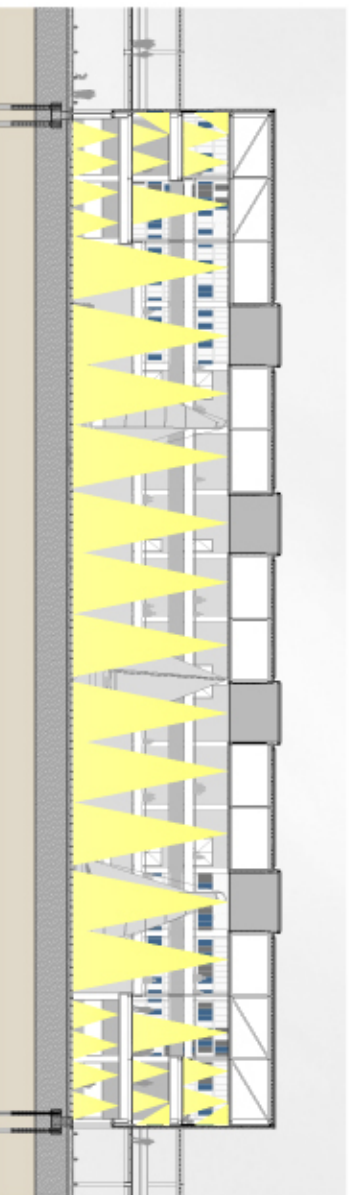
En el port hi trobem dos cònics diferents de il·luminació. El primer il·luminació per la part inferior amb una foca encaixada al sarm de la placa, d'aquesta manera dona la sensació de que el port esta fluint. El segon il·luminació per focar una barra horitzontal a la part superior i al llarg de tot el port per remarcar la horitzontalitat del mateix.

LETRA	DESCRIPCION
11	IL·LUMINACIÓ DE LES PASSAREL·LES VESTIBULS I AUDITORI
12	IL·LUMINACIÓ DE LES ZONES INFORMACIÓ I ADMINISTRACIÓ
13	IL·LUMINACIÓ DE LA PELL INTERIOR DE LA SALA I PASSAREL·LES
14	IL·LUMINACIÓ ZONES INFORMACIÓ I ADMINISTRACIÓ
15	IL·LUMINACIÓ DE L'ESPAI CENTRAL ESPAIS EXTERIORS COBERTS
16	IL·LUMINACIÓ DE LA PELL INTERIOR DE LA SALA I PASSAREL·LES

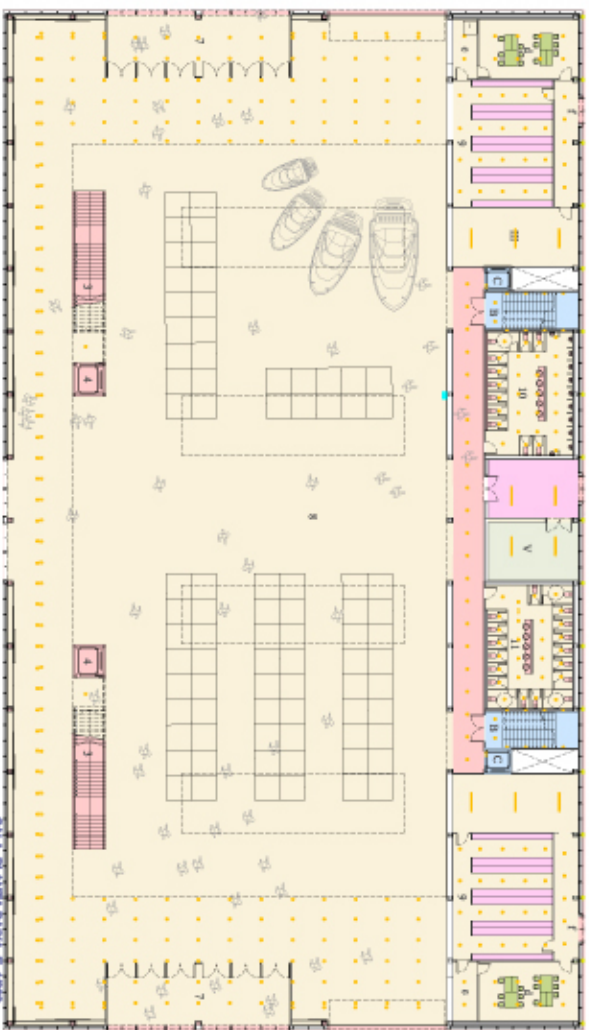
	11	IL·LUMINACIÓ DE LES PASSAREL·LES VESTIBULS I AUDITORI		14	IL·LUMINACIÓ ZONES INFORMACIÓ I ADMINISTRACIÓ	
	12	IL·LUMINACIÓ DE L'ESPAI CENTRAL ESPAIS EXTERIORS COBERTS		15	IL·LUMINACIÓ DE L'ESPAI CENTRAL ESPAIS EXTERIORS COBERTS	
	13	IL·LUMINACIÓ DE LA PELL INTERIOR DE LA SALA I PASSAREL·LES		16	IL·LUMINACIÓ DE LA PELL INTERIOR DE LA SALA I PASSAREL·LES	



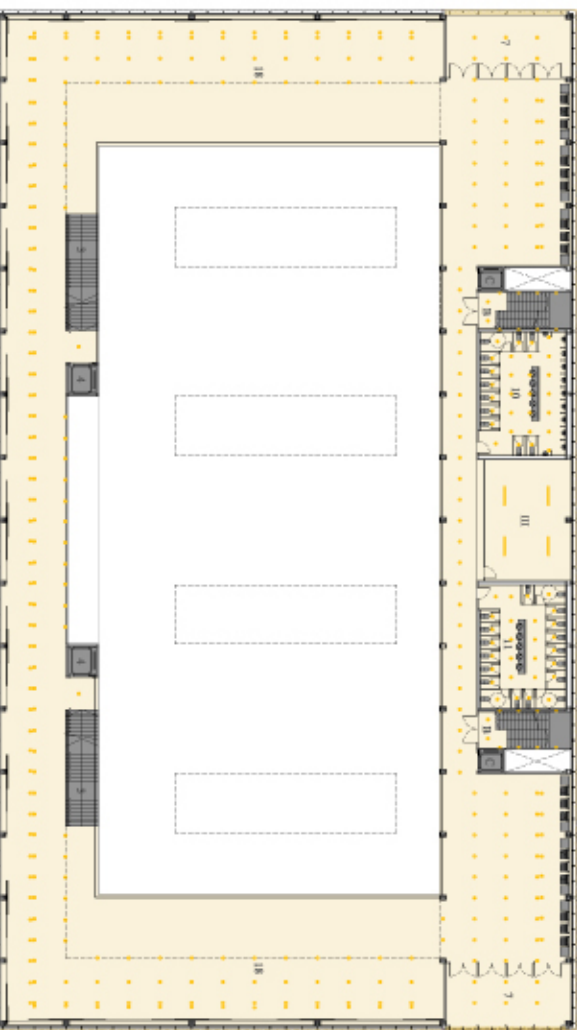
SECCIÓ TRANSVERSAL E-1000



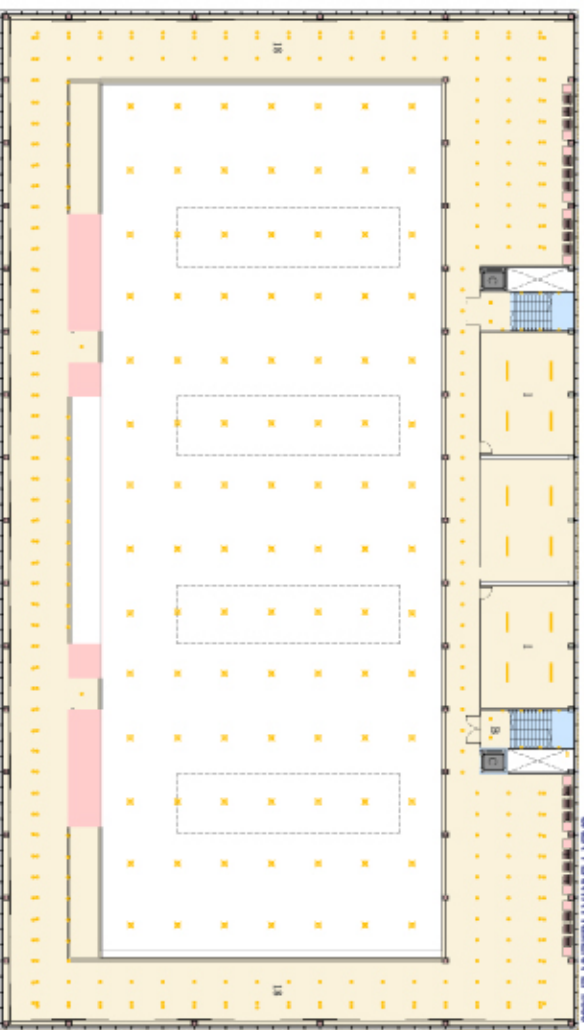
SECCIÓ LONGITUDINAL E-1000



SALA PLANTA BAIXA E-1000



SALA PLANTA BAIXA E-1000



SALA PLANTA BAIXA E-1000



PFC TARDOR 0708

SALÓ MEDITERRANI AL MOLL DE LES BALEARS

ELECTRICITAT

Josep Vallhonrat Lopez