

**CLIMATITZACIÓ SALA PLURIFUNCIONAL**

La climatització de la sala es dividirà per diferents zones segons el seu ús i característiques funcionals.

La idea principal de climatitzar la sala junt a les zones on hi ha despatxos de persones, aquestes zones són: sala de planta baixa, les passarel·les de la planta primera i les de la planta segona.

(mirar gràfica)

Les màquines refrigeradores es troben a l'espai ventilat de la coberta entre l'estructura, quan d'ora es suministri l'energia a les climatitzacions que es troben a cada una de les tres plantes del edifici.

En primer lloc s'ha optat per climatitzar la part central de la planta baixa utilitzant-se a la sala on hi ha un ocupació, es a dir, a la part inferior d'equips. Per realitzar aquesta part de la climatització se dispondran unes zones al cost de la planta baixa que permetran dirigir l'aire a una major velocitat. Aquestes zones es van dimensionar als dos costats longitudinals de la sala i s'hi pot dirigir a climatitzar la part central. El resultat es realitzarà per les dues costes transversals de la sala, sent el resultat una malla longitudinal que s'ha col·locada al cost de la planta baixa.

A les zones de guarderia i informació la climatització es fa independentment de la sala, així permet un funcionament aïllat. Es Col·loquen difusors al cost i a més de rebre guàrdies.

Cada climatitzador incorpora tres bateries les quals permeten controlar independentment la quantitat de fluxos que es necessaria dependent de l'horari. Per aconseguir en la planta baixa se disparen en 3 zones, cada una d'elles està climatitzada per un condició diferent a 0 i una altra manera, està alimentada per una bateria diferent d'una de la mateixa climatització. La zona on es necessaria més potència frigorífica és la Tc 7a que està orientada al cost.

**ESTRUCTURA**

1-Planta refrigeradora Bomba de calor marca CLIMAVEINETA, amb recuperació.  
Potència frigorífica 500.000 w

Sala de màquines

P+2	1-climatitzadora marca AIRLAND. Potència frigorífica 120.000w
P+1	3-climatitzadora marca AIRLAND. Potència frigorífica 120.000w
PB	5-climatitzadora marca AIRLAND. Potència frigorífica 9.000w
PB	6-climatitzadora marca AIRLAND. Potència frigorífica 15.000w
PB	7-climatitzadora marca AIRLAND. Potència frigorífica 190.000w

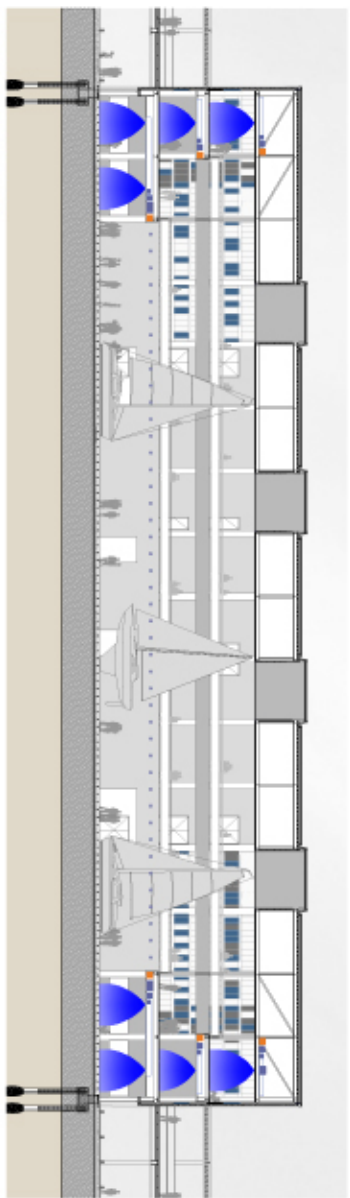
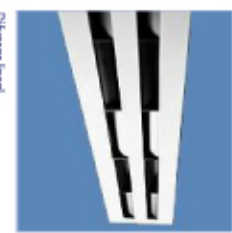
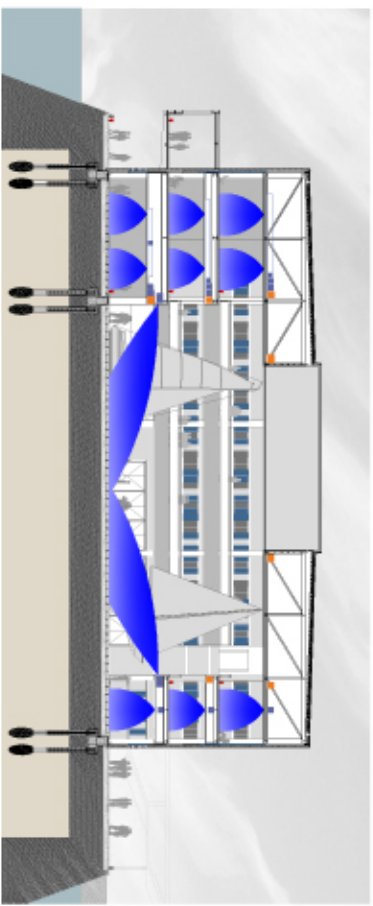
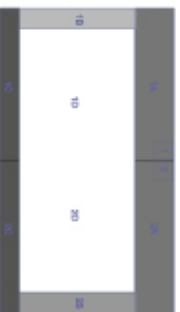
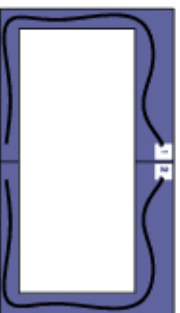
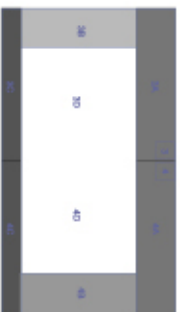
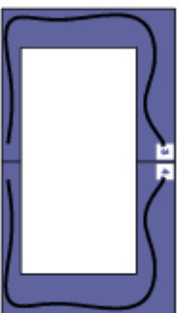
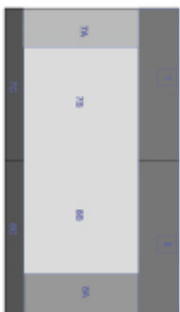
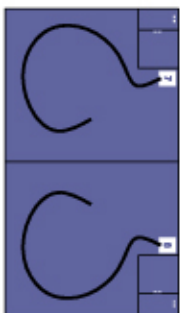
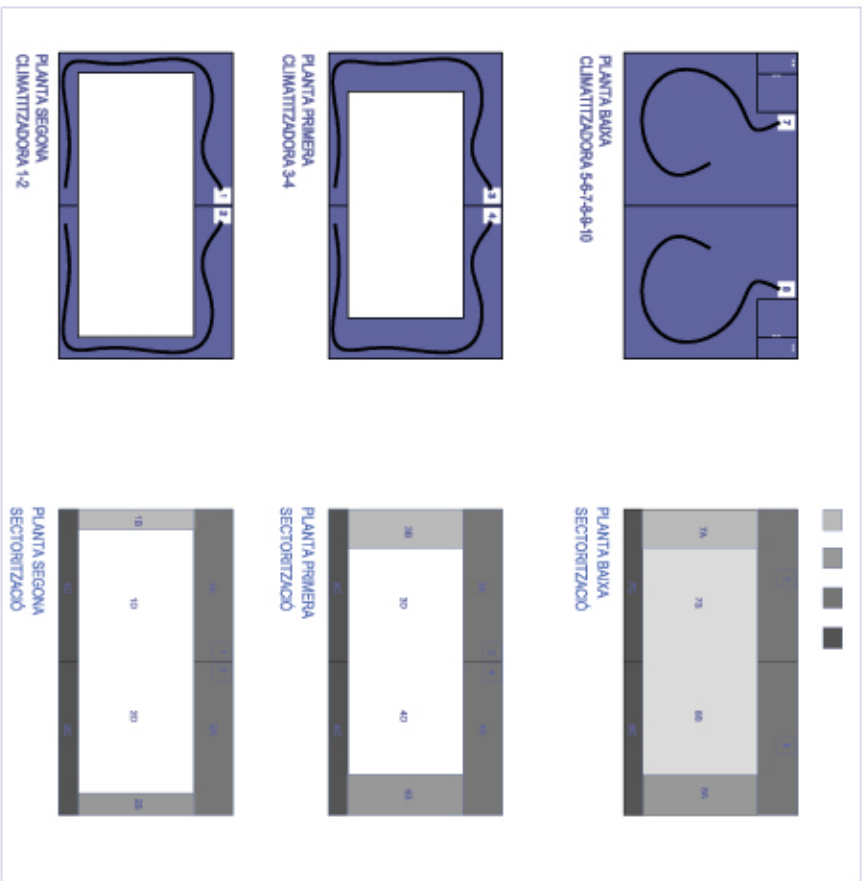
**ESTRUCTURA**

2-Planta refrigeradora Bomba de calor marca CLIMAVEINETA, amb recuperació.  
Potència frigorífica 500.000 w

Sala de màquines

P+2	2-climatitzadora marca AIRLAND. Potència frigorífica 120.000w
P+1	4-climatitzadora marca AIRLAND. Potència frigorífica 120.000w
PB	8-climatitzadora marca AIRLAND. Potència frigorífica 190.000w
PB	9-climatitzadora marca AIRLAND. Potència frigorífica 15.000w
PB	10-climatitzadora marca AIRLAND. Potència frigorífica 9.000w

USUARI	REQUISITS
CONTRACTANT	CONTRACTANT
CONTRACTANT DE SAU	CONTRACTANT DE SAU
REDA MECANICA	REDA MECANICA
REDA ELÈCTRIC	REDA ELÈCTRIC
ORIENTACIÓ	ORIENTACIÓ
ORIENTACIÓ	ORIENTACIÓ
ORIENTACIÓ	ORIENTACIÓ
ORIENTACIÓ	ORIENTACIÓ
ORIENTACIÓ	ORIENTACIÓ
ORIENTACIÓ	ORIENTACIÓ
ORIENTACIÓ	ORIENTACIÓ



SECCIO LONGITUDINAL E: 1000

