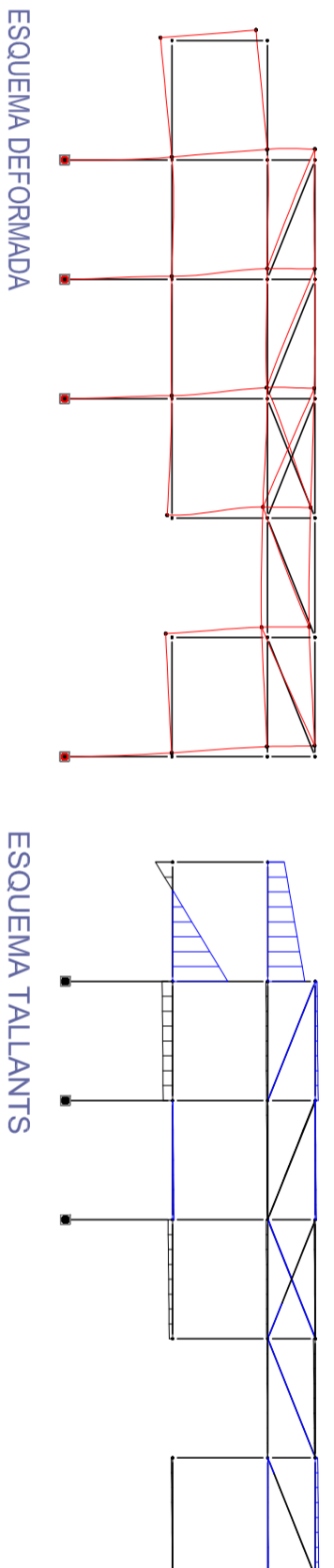
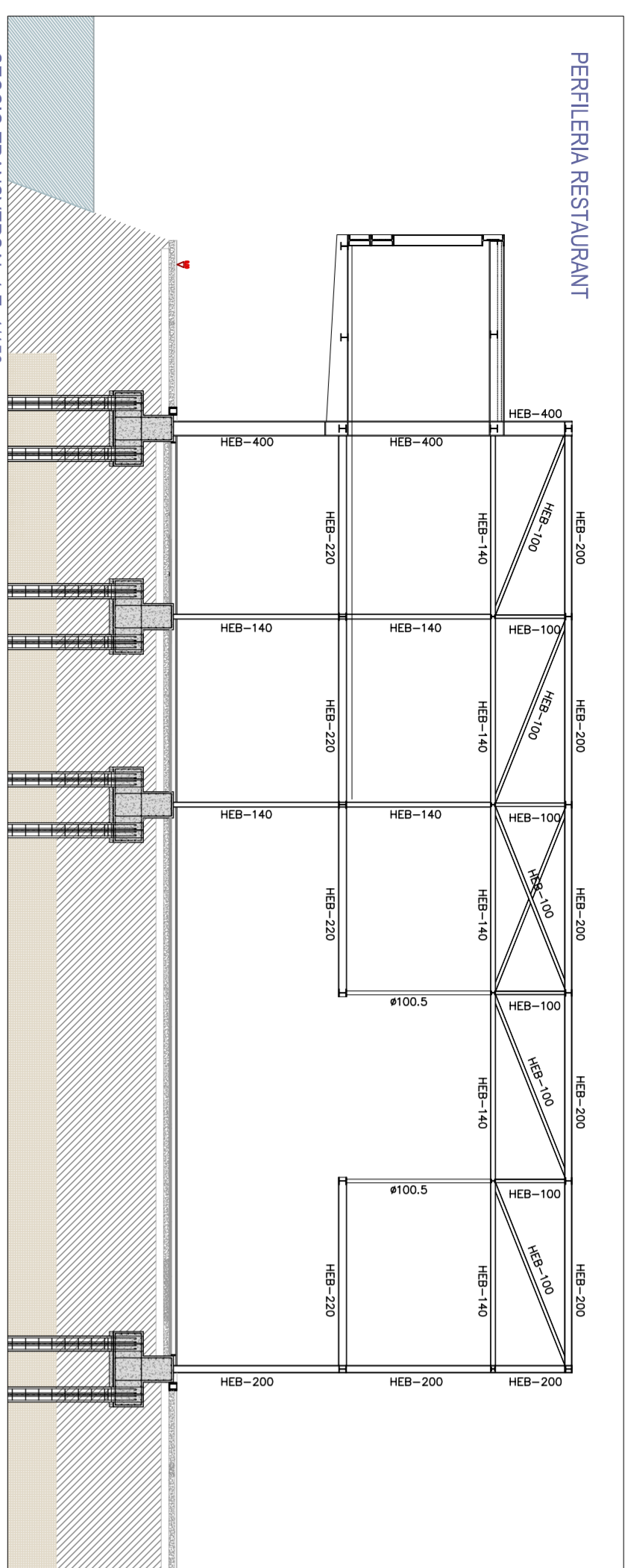
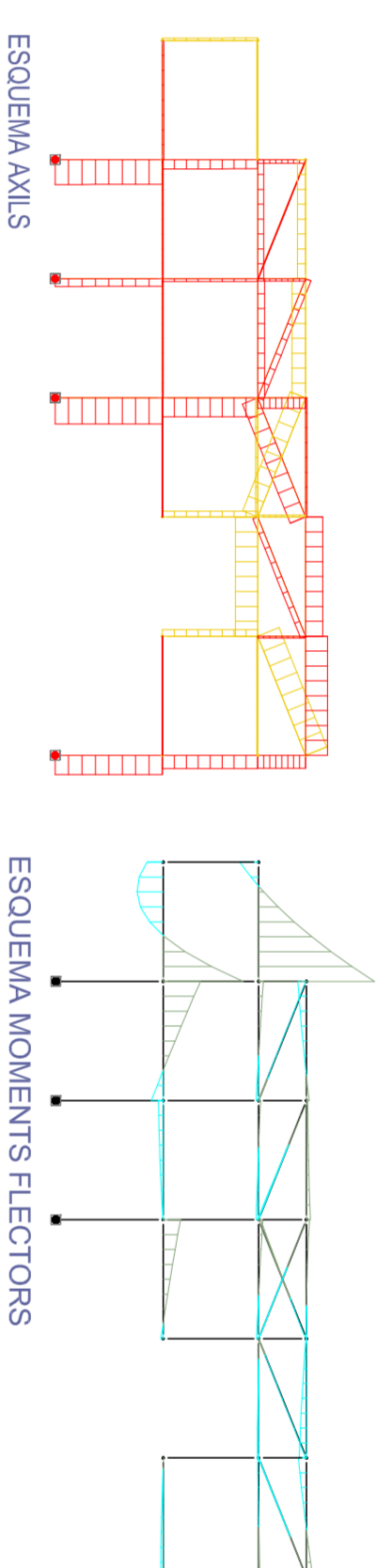


PERLLERIA RESTAURANT



CARACTERÍSTIQUES FORJAT	CORBERA
Zona: YAYA COL·LABRANT	
Tipus de forjat: YAYA COL·LABRANT	
Conèl·l del forjat: segons l'edifici	
Tipus de xapoc: KALIBP	
Estad de c. moques:	
Per punt: PERLLERIA kg/m2	
C. moques permomenents: 80 kg/m2	
Sòdrec: mego de dur: 100 kg/m2	
Sòdrec: mego de neu: 40 kg/m2	
TOTAL C. moques: 220 kg/m2	

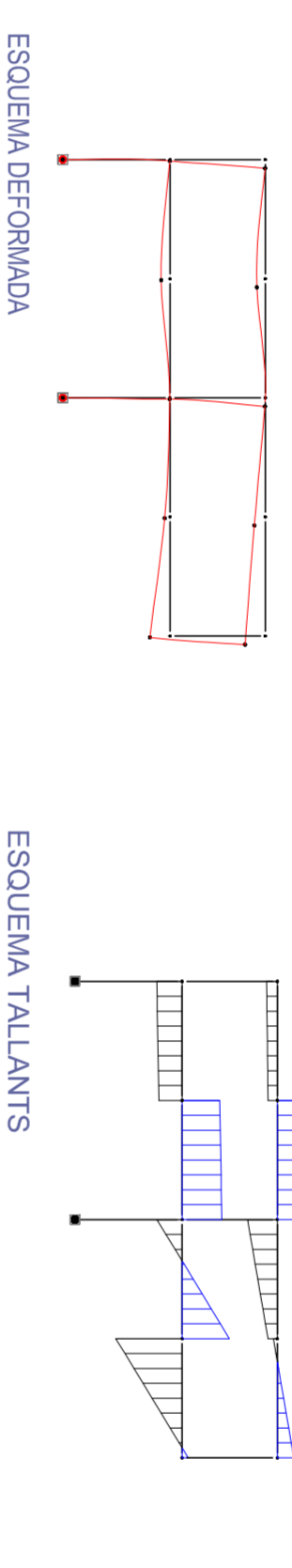
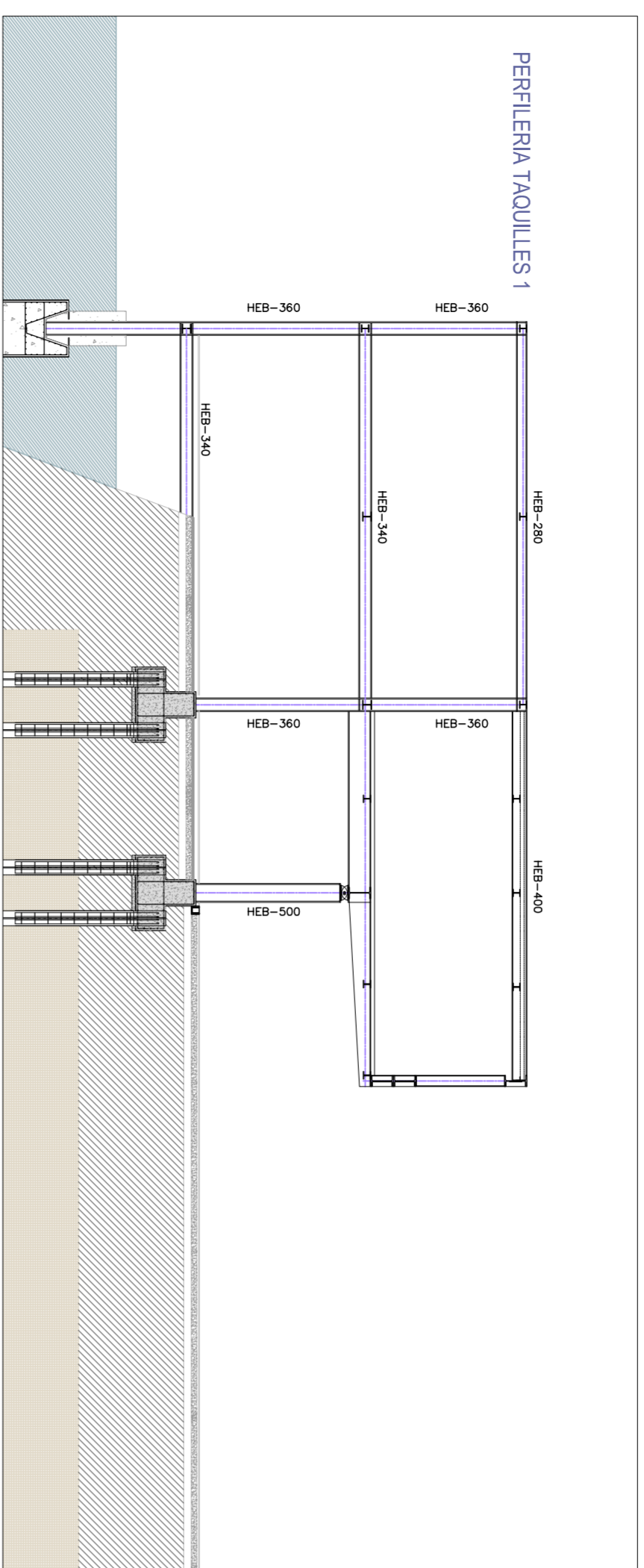
CARACTERÍSTIQUES FORJAT	CORCO INTERIOR
Zona: YAYA COL·LABRANT	
Tipus de forjat: YAYA COL·LABRANT	
Conèl·l del forjat: 10cm	
Estad de c. moques:	
Per punt: PERLLERIA kg/m2	
C. moques permomenents: 50 kg/m2	
Sòdrec: mego de dur: 100 kg/m2	
Sòdrec: mego de neu: 150 kg/m2	
TOTAL C. moques: 150 kg/m2	



CARACTERÍSTIQUES FORJAT	PLANTA REMESA
Zona: YAYA COL·LABRANT	
Tipus de forjat: YAYA COL·LABRANT	
Conèl·l del forjat: 10cm	
Estad de c. moques:	
Per punt: PERLLERIA kg/m2	
C. moques permomenents: 200 kg/m2	
Sòdrec: mego de dur: 400 kg/m2	
Sòdrec: mego de neu: 400 kg/m2	
TOTAL C. moques: 600 kg/m2	

CARACTERÍSTIQUES FORJAT	REJACA DE MANTENIMENT
Zona: CORBERA	
Tipus de forjat: YAYA COL·LABRANT	
Conèl·l del forjat: 6+4	
Estad de c. moques:	
Per punt: PERLLERIA kg/m2	
C. moques permomenents: 200 kg/m2	
Sòdrec: mego de dur: 400 kg/m2	
Sòdrec: mego de neu: 400 kg/m2	
TOTAL C. moques: 600 kg/m2	

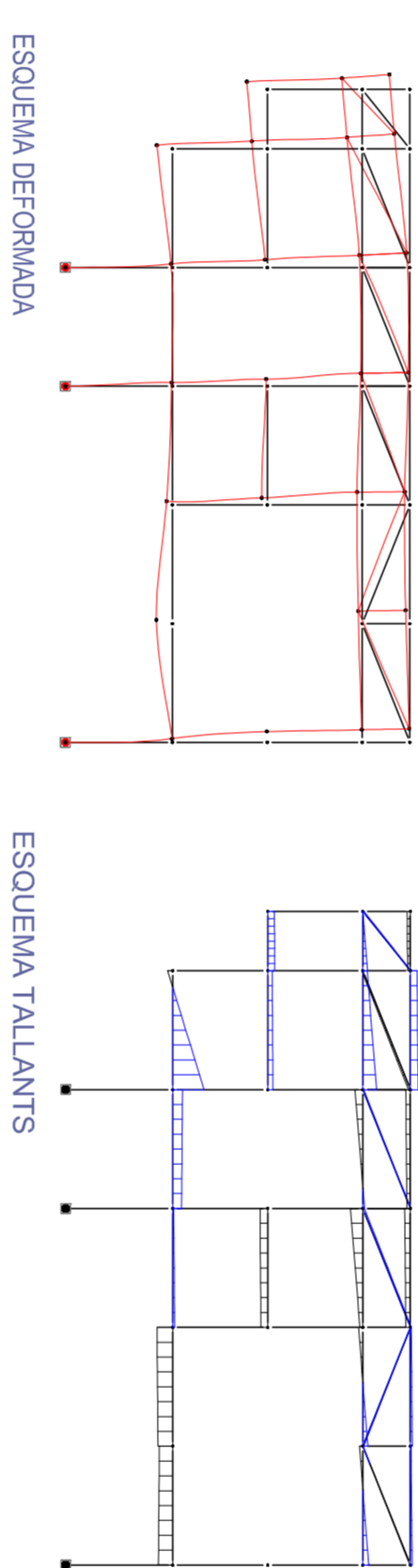
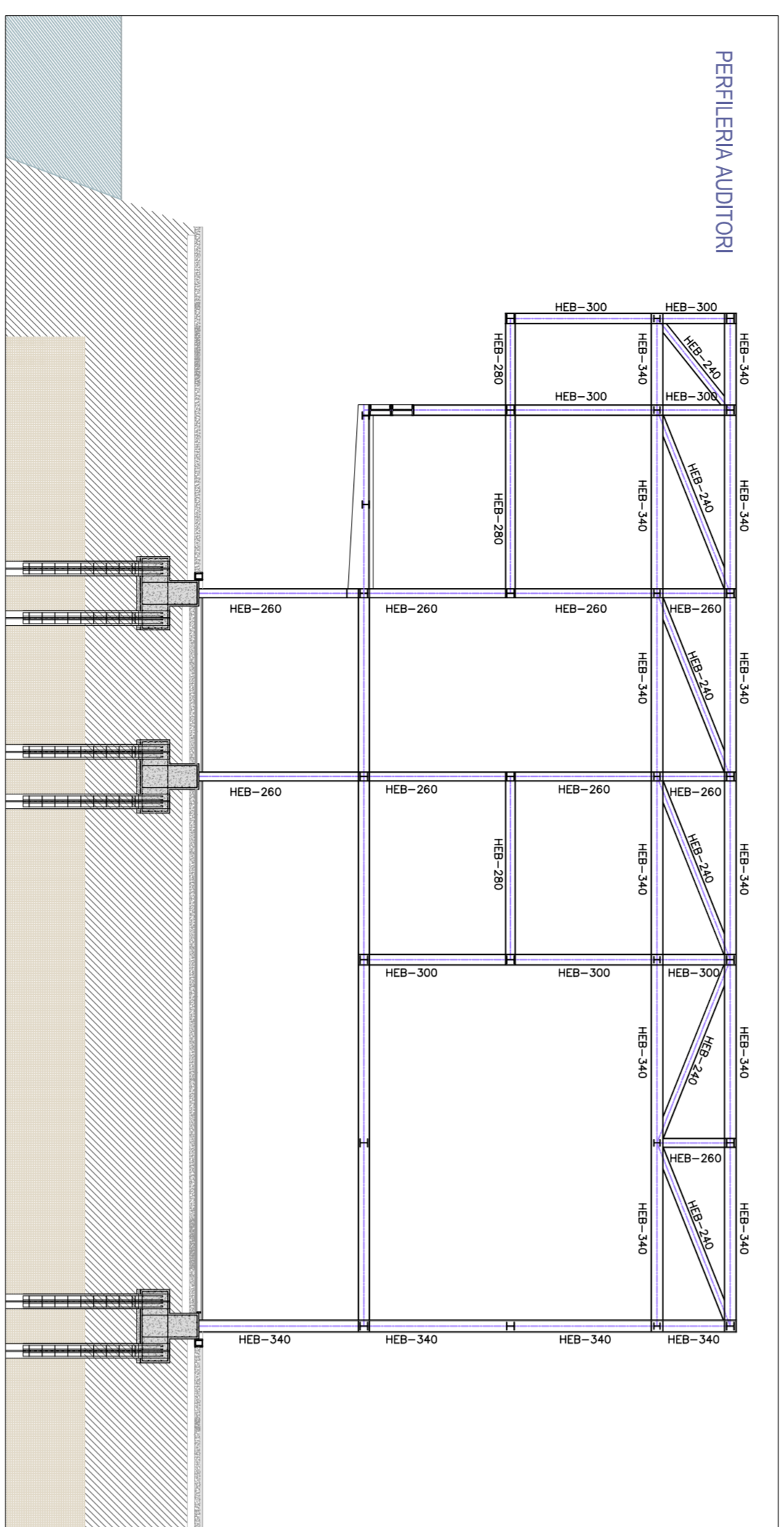
PERLLERIA TAQUILLES 1



CARACTERÍSTIQUES FORJAT	CORBERA
Zona: YAYA COL·LABRANT	
Tipus de forjat: YAYA COL·LABRANT	
Conèl·l del forjat: 6+4	
Estad de c. moques:	
Per punt: PERLLERIA kg/m2	
C. moques permomenents: 200 kg/m2	
Sòdrec: mego de dur: 400 kg/m2	
Sòdrec: mego de neu: 400 kg/m2	
TOTAL C. moques: 600 kg/m2	

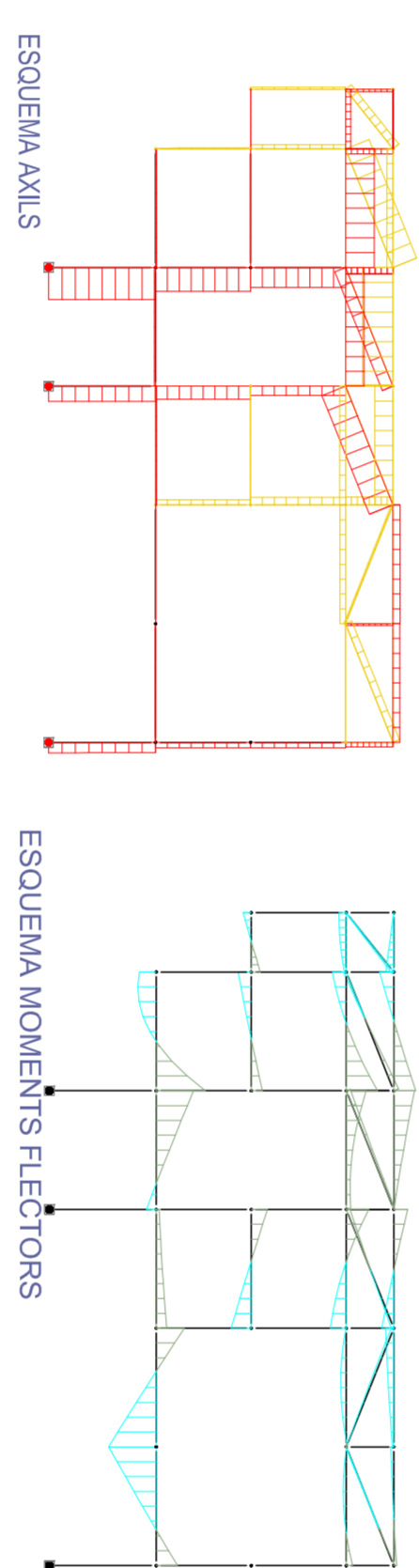
CARACTERÍSTIQUES FORJAT	CORCO INTERIOR
Zona: CORBERA	
Tipus de forjat: YAYA COL·LABRANT	
Conèl·l del forjat: 6+4	
Estad de c. moques:	
Per punt: PERLLERIA kg/m2	
C. moques permomenents: 200 kg/m2	
Sòdrec: mego de dur: 400 kg/m2	
Sòdrec: mego de neu: 400 kg/m2	
TOTAL C. moques: 600 kg/m2	

PERLLERIA AUDITORI



CARACTERÍSTIQUES FORJAT	CORBERA
Zona: YAYA COL·LABRANT	
Tipus de forjat: YAYA COL·LABRANT	
Conèl·l del forjat: segons l'edifici	
Tipus de xapoc: KALIBP	
Estad de c. moques:	
Per punt: PERLLERIA kg/m2	
C. moques permomenents: 80 kg/m2	
Sòdrec: mego de dur: 100 kg/m2	
Sòdrec: mego de neu: 40 kg/m2	
TOTAL C. moques: 220 kg/m2	

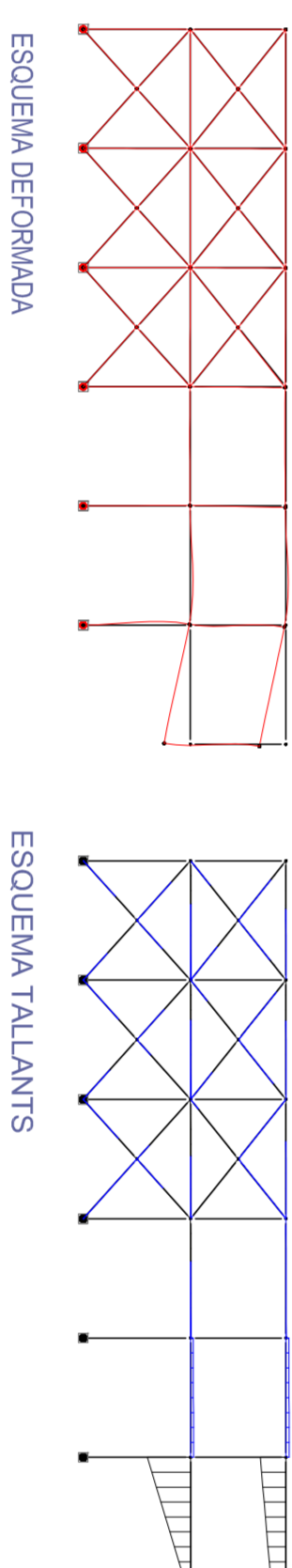
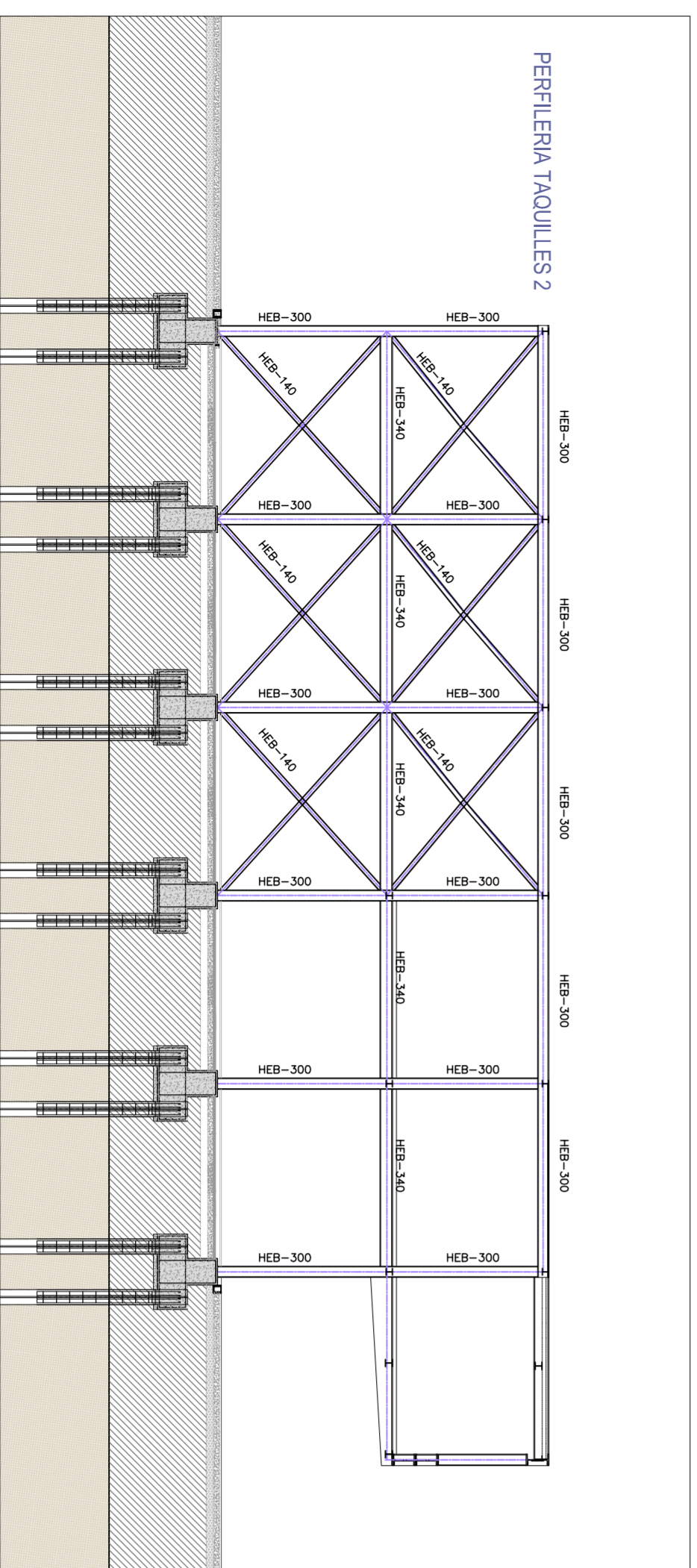
CARACTERÍSTIQUES FORJAT	CORCO INTERIOR
Zona: CORCO INTERIOR	
Tipus de forjat: YAYA COL·LABRANT	
Conèl·l del forjat: 10cm	
Estad de c. moques:	
Per punt: PERLLERIA kg/m2	
C. moques permomenents: 50 kg/m2	
Sòdrec: mego de dur: 100 kg/m2	
Sòdrec: mego de neu: 150 kg/m2	
TOTAL C. moques: 150 kg/m2	



CARACTERÍSTIQUES FORJAT	PLANTA REMESA
Zona: YAYA COL·LABRANT	
Tipus de forjat: YAYA COL·LABRANT	
Conèl·l del forjat: 10cm	
Estad de c. moques:	
Per punt: PERLLERIA kg/m2	
C. moques permomenents: 200 kg/m2	
Sòdrec: mego de dur: 400 kg/m2	
Sòdrec: mego de neu: 400 kg/m2	
TOTAL C. moques: 600 kg/m2	

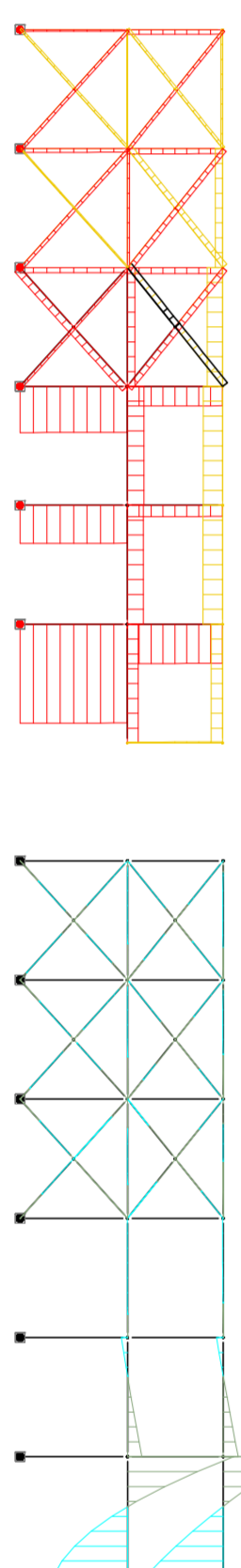
CARACTERÍSTIQUES FORJAT	REJACA DE MANTENIMENT
Zona: CORCO INTERIOR	
Tipus de forjat: YAYA COL·LABRANT	
Conèl·l del forjat: 6+4	
Estad de c. moques:	
Per punt: PERLLERIA kg/m2	
C. moques permomenents: 200 kg/m2	
Sòdrec: mego de dur: 400 kg/m2	
Sòdrec: mego de neu: 400 kg/m2	
TOTAL C. moques: 600 kg/m2	

PERLLERIA TAQUILLES 2



CARACTERÍSTIQUES FORJAT	CORBERA
Zona: YAYA COL·LABRANT	
Tipus de forjat: YAYA COL·LABRANT	
Conèl·l del forjat: segons l'edifici	
Tipus de xapoc: KALIBP	
Estad de c. moques:	
Per punt: PERLLERIA kg/m2	
C. moques permomenents: 80 kg/m2	
Sòdrec: mego de dur: 100 kg/m2	
Sòdrec: mego de neu: 40 kg/m2	
TOTAL C. moques: 220 kg/m2	

CARACTERÍSTIQUES FORJAT	CORCO INTERIOR
Zona: CORBERA	
Tipus de forjat: YAYA COL·LABRANT	
Conèl·l del forjat: 6+4	
Estad de c. moques:	
Per punt: PERLLERIA kg/m2	
C. moques permomenents: 200 kg/m2	
Sòdrec: mego de dur: 400 kg/m2	
Sòdrec: mego de neu: 400 kg/m2	
TOTAL C. moques: 600 kg/m2	



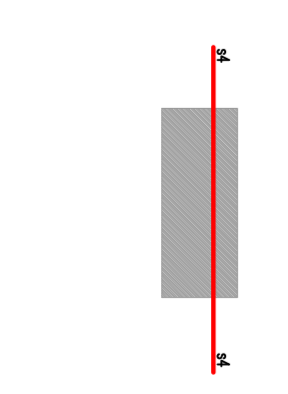
CARACTERÍSTIQUES FORJAT	PLANTA REMESA
Zona: YAYA COL·LABRANT	
Tipus de forjat: YAYA COL·LABRANT	
Conèl·l del forjat: 10cm	
Estad de c. moques:	
Per punt: PERLLERIA kg/m2	
C. moques permomenents: 200 kg/m2	
Sòdrec: mego de dur: 400 kg/m2	
Sòdrec: mego de neu: 400 kg/m2	
TOTAL C. moques: 600 kg/m2	

CARACTERÍSTIQUES FORJAT	REJACA DE MANTENIMENT
Zona: CORBERA	
Tipus de forjat: YAYA COL·LABRANT	
Conèl·l del forjat: 6+4	
Estad de c. moques:	
Per punt: PERLLERIA kg/m2	
C. moques permomenents: 200 kg/m2	
Sòdrec: mego de dur: 400 kg/m2	
Sòdrec: mego de neu: 400 kg/m2	
TOTAL C. moques: 600 kg/m2	

SECCIO TRANSVERSAL 4 E. 1/150

ESQUEMA AXILS

ESQUEMA MOMENTS FLECTORS



18

PFC TARDOR 0708

SALÒ MEDITERRANI AL MOLL DE LES BALEARS

Josep Vallhonrat López

CÀLCUL DE L'ESTRUCTURA