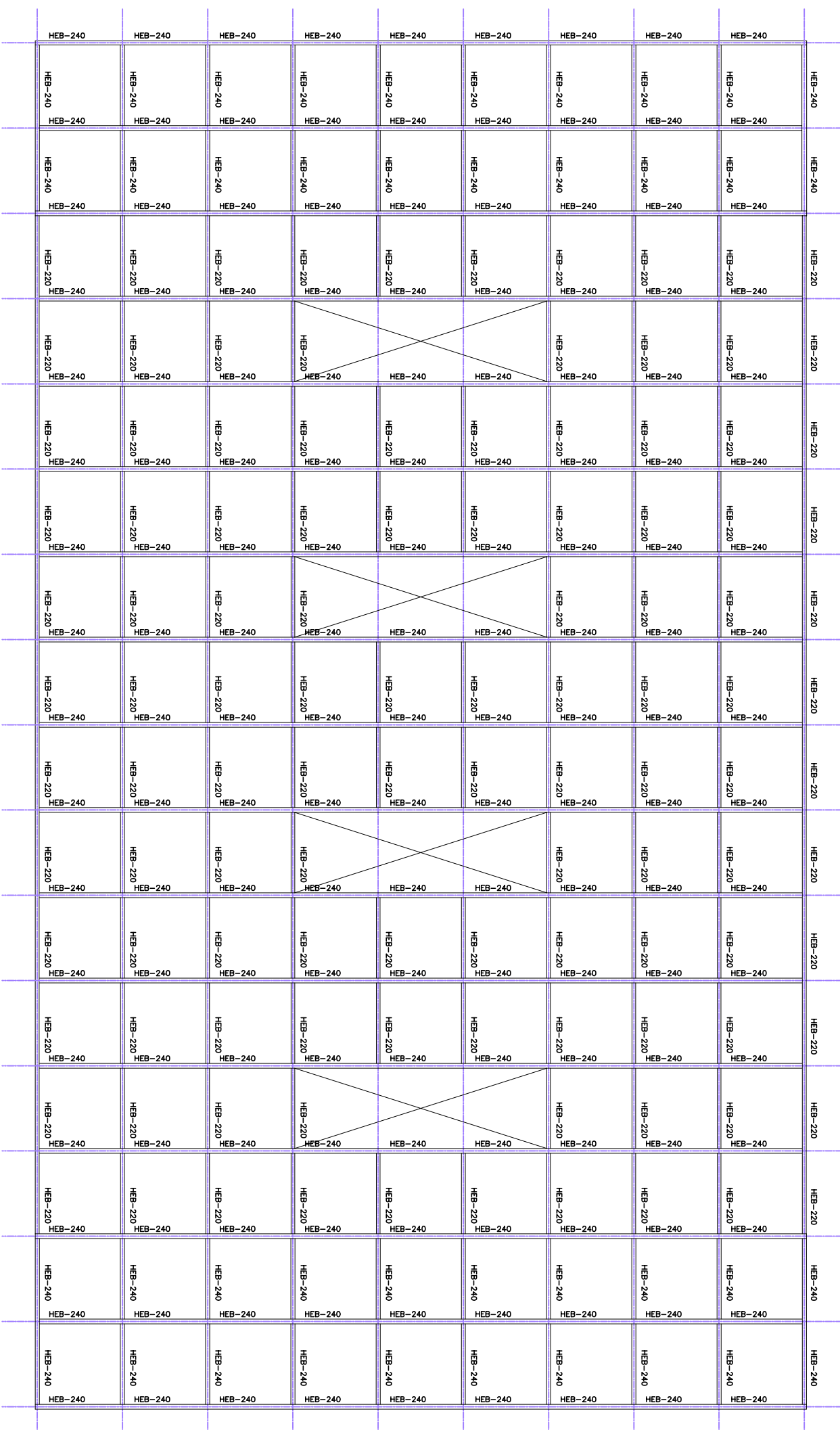
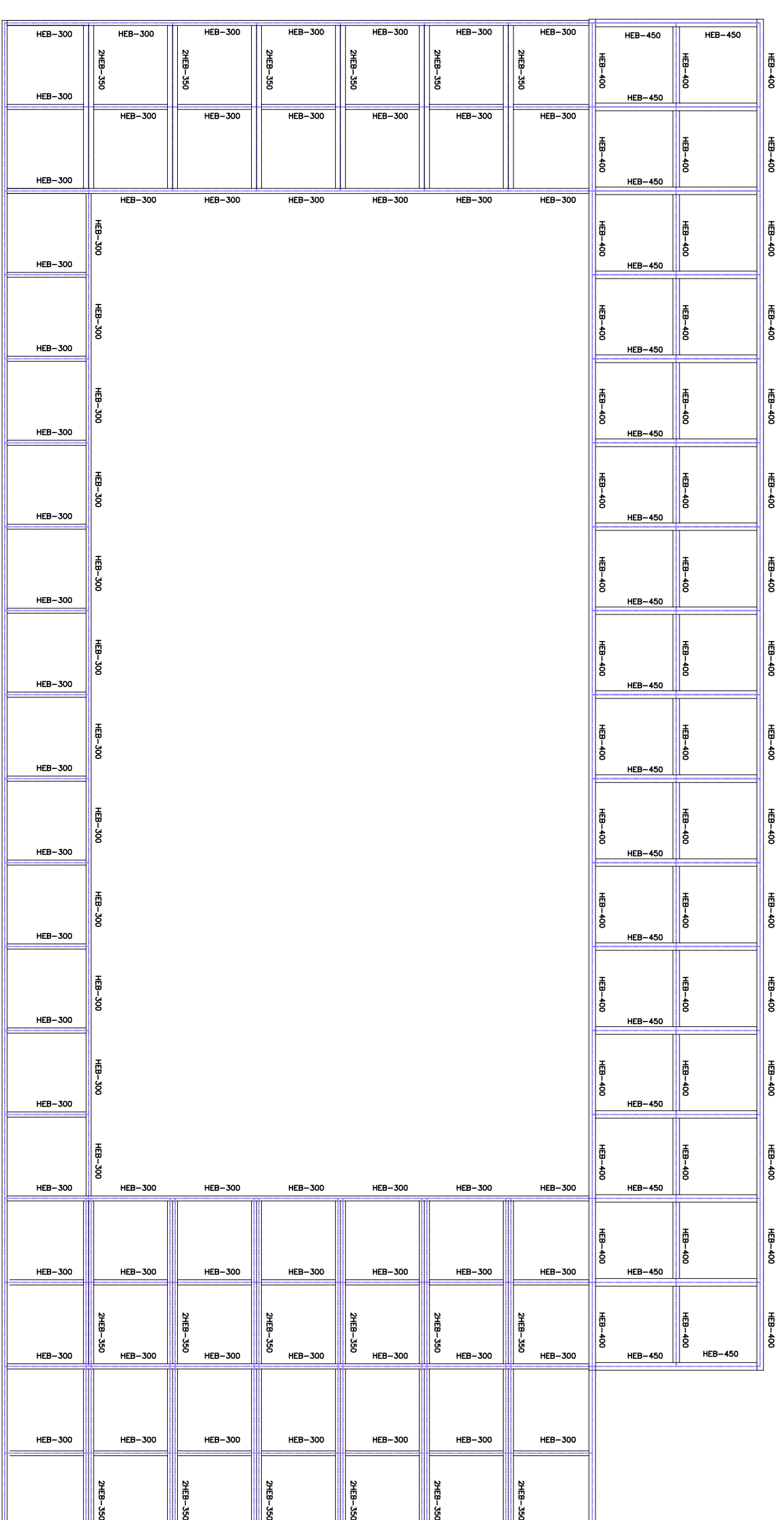
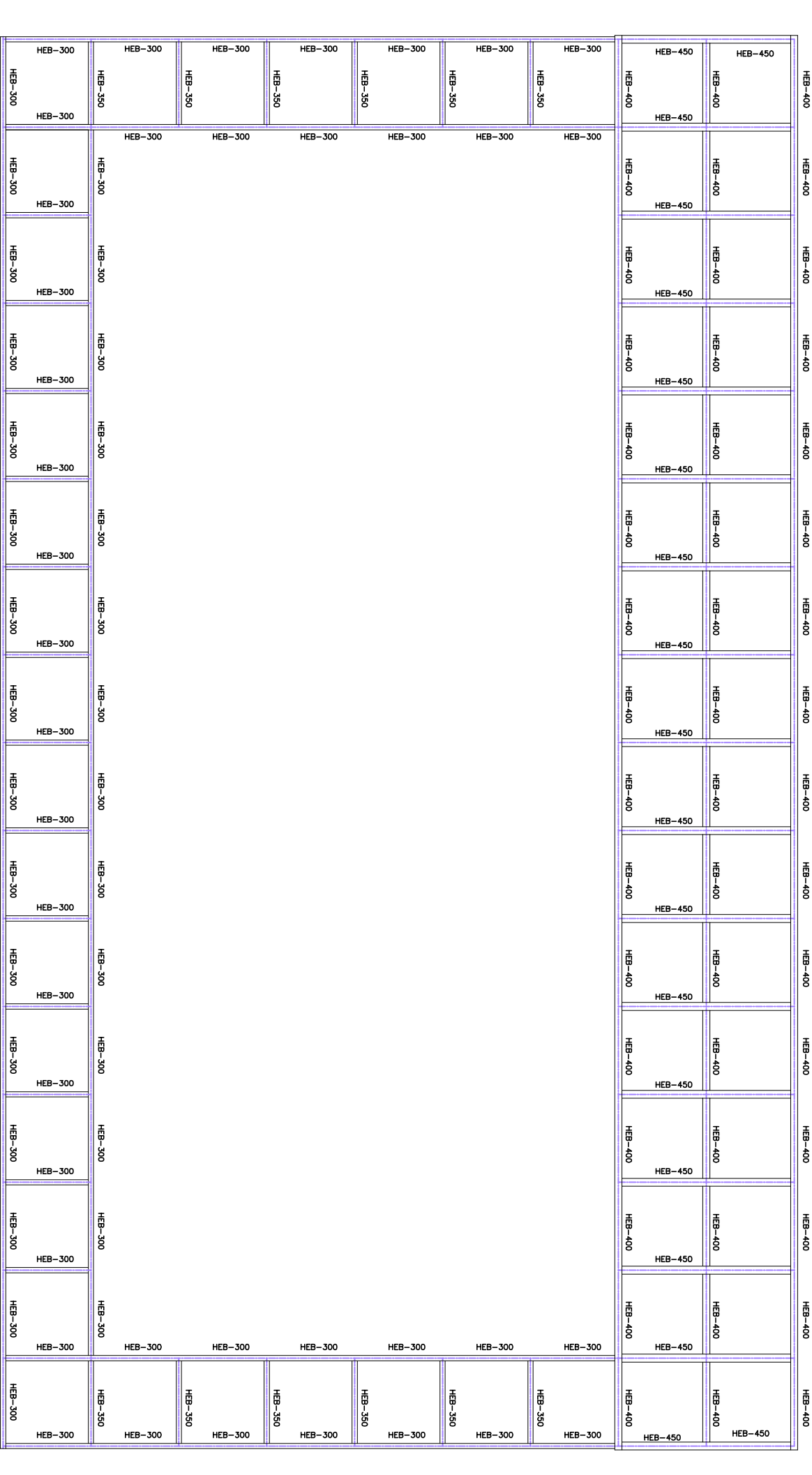


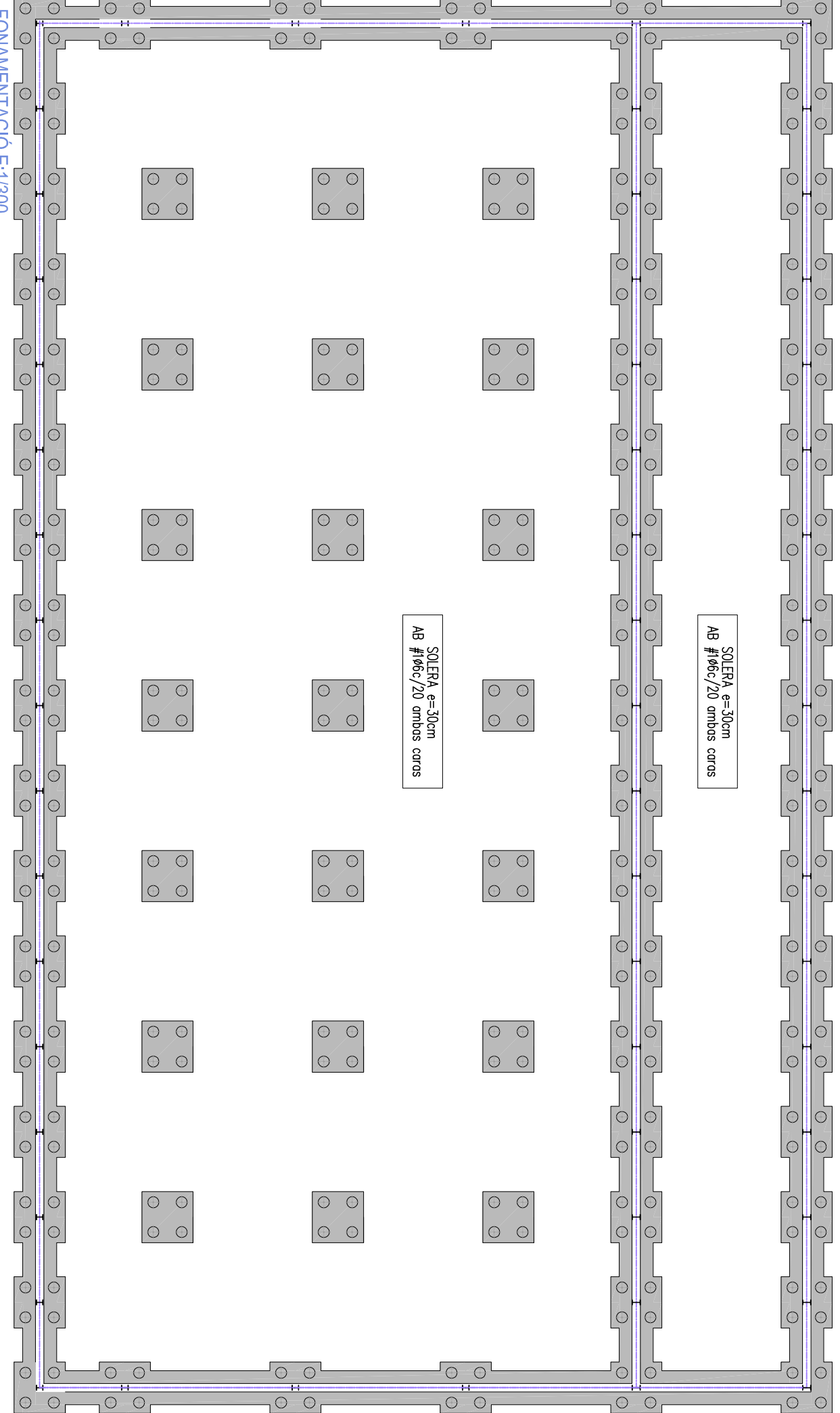
CORDO SUPERIOR E-1/300



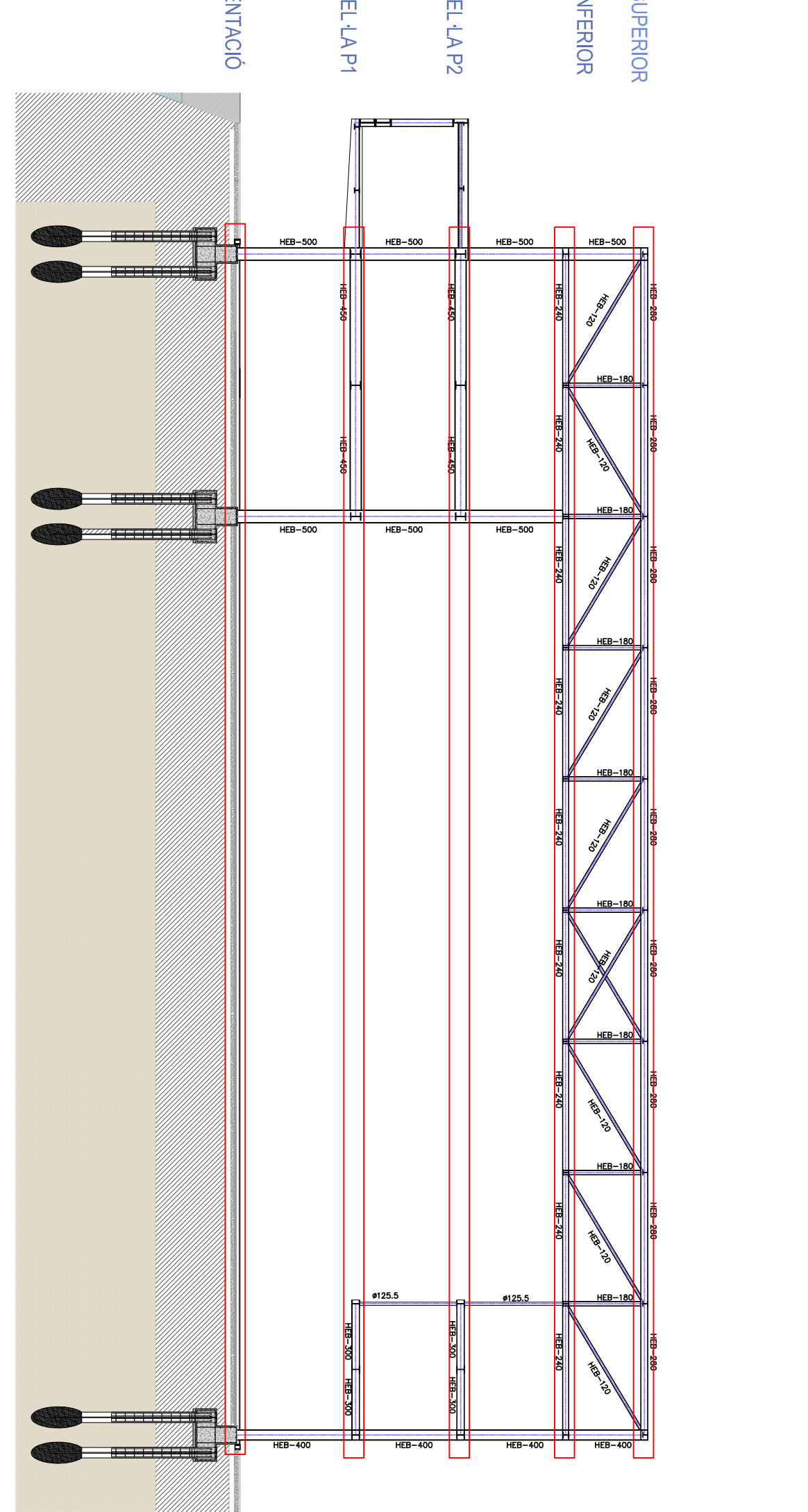
CORDO INFERIOR E-1/300



PERILLERIA PASSAREL LA PLANTA PRIMERA E-1/300

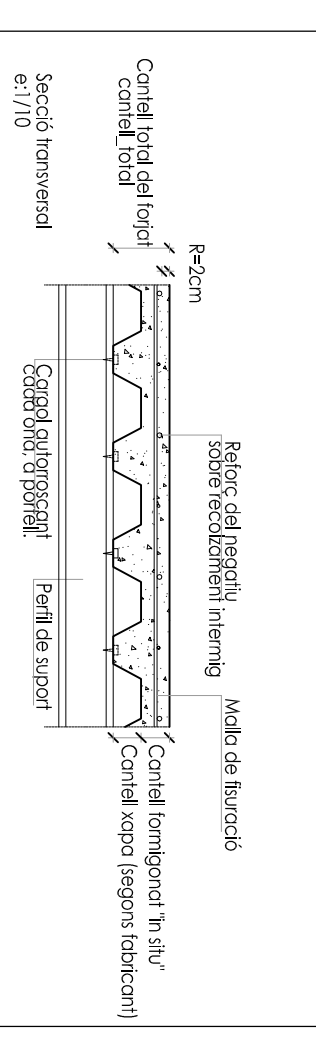


FONAMENTACIO E-1/300

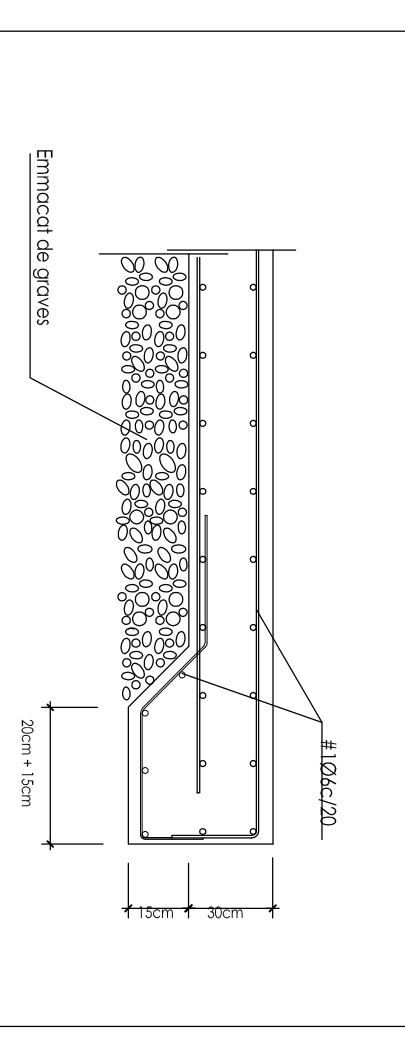


CORDO SUPERIOR
CORDO INFERIOR
PASSAREL LA P2
PASSAREL LA P1
FONAMENTACIO

DETALLS PER L'EXECUCIO DEL FORJAT COL·LABORANT



DETALL EXTREM SOLERA DE FONAMENTACIO



CARACTERISTIQUES I ESPECIFICACIONS DEL FORMIGÓ

| MATERIALS | ESPECIFICACIONS |
|-----------|---|
| FORMIGÓ | HA-25/8/12 En llocs amb poca de compressió menor de 5cm |
| | HA-25/8/12 En altres punts de la estructura |
| ARMAT | Bars d'acer de tipus B500S |
| REBAR | Rebar d'acer de tipus B500S |
| ACER | B-500.S, del tipus HA-25/8/12 HA-25/8/20 |

| | |
|------------------------------------|--|
| PROFUNDITAT DEL FORMIGÓ | RESISTENCIA CARACTERÍSTICA |
| DOCSIFICACIÓ PER M3 (temperatures) | f _{ck} 25 N/mm ² |
| Grau | 25 N/mm ² |
| Massa | 25 N/mm ² |
| Assaïsos de control | ASSAÏS DE CONTROL |
| RELLACIÓ AIGÜALCIMENT | Classe de protecció |
| DOCSIFICACIÓ | Temps de desencament |
| Condició: | f _{td} (HA-25/8/12) 18,00 N/mm ² |
| Comportament: | N de proves per f _{td} : 4 |
| | 1 trencada de 7 dies |
| | 3 trencades de 28 dies |
| | 2 de 90 dies |
| | Altes condicions: Con 0/0/0/0/0 |

| | |
|--|--|
| RECOMENDACIONS | RECOMENDACIONS |
| - Trencar el perfil de la malla de la malla | - Trencar el perfil de la malla de la malla |
| - Solerons no ventils i formons. (combent B) | - Solerons no ventils i formons. (combent B) |
| - Evitar el contacte amb el sòl per evitar la formació de fissures | - Evitar el contacte amb el sòl per evitar la formació de fissures |
| - Evitar el contacte amb el sòl per evitar la formació de fissures | - Evitar el contacte amb el sòl per evitar la formació de fissures |
| - Evitar el contacte amb el sòl per evitar la formació de fissures | - Evitar el contacte amb el sòl per evitar la formació de fissures |
| - Evitar el contacte amb el sòl per evitar la formació de fissures | - Evitar el contacte amb el sòl per evitar la formació de fissures |
| - Evitar el contacte amb el sòl per evitar la formació de fissures | - Evitar el contacte amb el sòl per evitar la formació de fissures |
| - Evitar el contacte amb el sòl per evitar la formació de fissures | - Evitar el contacte amb el sòl per evitar la formació de fissures |
| - Evitar el contacte amb el sòl per evitar la formació de fissures | - Evitar el contacte amb el sòl per evitar la formació de fissures |

| | |
|---|--|
| CARACTERISTIQUES I ESPECIFICACIONS DE L'ACER | ESPECIFICACIONS DE L'ACER |
| Tipus: | B-500.S, del tipus HA-25/8/12 HA-25/8/20 |
| Condició: | N de proves per f _{td} : 4 |
| | 1 trencada de 7 dies |
| | 3 trencades de 28 dies |
| | 2 de 90 dies |
| | Altes condicions: Con 0/0/0/0/0 |

| | |
|------------------------------------|-------------------------------------|
| CARACTERISTIQUES DEL FORJAT | ESPECIFICACIONS DEL FORJAT |
| Tipus: | Forjat amb malla de la malla |
| Condició: | N de proves per f _{td} : 4 |
| | 1 trencada de 7 dies |
| | 3 trencades de 28 dies |
| | 2 de 90 dies |
| | Altes condicions: Con 0/0/0/0/0 |

| | |
|------------------------------------|-------------------------------------|
| CARACTERISTIQUES DEL FORJAT | ESPECIFICACIONS DEL FORJAT |
| Tipus: | Forjat amb malla de la malla |
| Condició: | N de proves per f _{td} : 4 |
| | 1 trencada de 7 dies |
| | 3 trencades de 28 dies |
| | 2 de 90 dies |
| | Altes condicions: Con 0/0/0/0/0 |

| | |
|------------------------------------|-------------------------------------|
| CARACTERISTIQUES DEL FORJAT | ESPECIFICACIONS DEL FORJAT |
| Tipus: | Forjat amb malla de la malla |
| Condició: | N de proves per f _{td} : 4 |
| | 1 trencada de 7 dies |
| | 3 trencades de 28 dies |
| | 2 de 90 dies |
| | Altes condicions: Con 0/0/0/0/0 |