

FAÇANA VENTILADA

Les avantatges del sistema escollit de façana ventilada són:

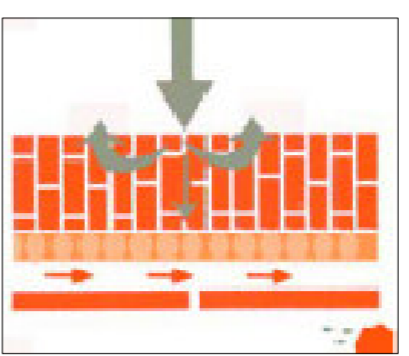
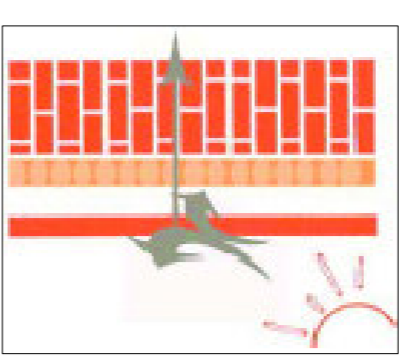
- L'edificament exterior manté estabilit la temperatura interior durant l'any. A l'estiu, l'alta temperatura exterior no condensa i les sensacions de baixa temperatura. La temperatura interior no oscil·la massament tot i les interrupcions de calefacció per la nit o de les oscil·lacions de la temperatura exterior durant el dia.
- Reducció d'energia (allimentació HVAC)
- Reducció de la contaminació acústica (20%)
- Fàcil manteniment i neteja - Anti-graffiti
- Reducció de temperatures extremes
- Reducció dels costos de funcionament
- Aporta estabilitat a l'estructura i al mur portant
- Aporta estabilitat a l'estructura i al mur portant
- Aporta estabilitat a l'estructura i al mur portant
- Rehabilitació aplicació directa sobre el mur sense càmera
- Gamma de pesos especials
- Gran versatilitat en colors i acabats
- Compatible al 100% les especificacions del Codi Tècnic

ESTIU: Una gran part del calor radiant es reflecta cap a l'exterior. La part de calor que se filtra a la cambra exterior s'absorbeix i es dissipava a través de la superfície exterior. La temperatura exterior no oscil·la massament tot i les interrupcions de calefacció per la nit o de les oscil·lacions de la temperatura exterior durant el dia.

HIVERN: Els plaques de fàbrica al mur portant actua com un acumulador del calor i ajuda que hi hagi un efecte d'eficiència tèrmica i l'exterior de la cambra allibera el calor a l'interior. La conductivitat tèrmica de la cambra ajuda a l'estabilitat tèrmica.

És una opció bona de façana, adaptada al nou codi tècnic de la construcció genèrica **MENVS CONSUMI ENERGÈTIC I DISMINUCIÓ LES EMISSIONS DE CO₂**.

La Cambra ventilada és un sistema d'alliment de l'exterior on es crea un **EFFECTE XIMENÈRC**, el qual permet que la temperatura exterior sigui més baixa que la temperatura interior, de la qual es deriva un efecte d'eficiència tèrmica i l'exterior de la cambra allibera el calor a l'interior. La conductivitat tèrmica de la cambra ajuda a l'estabilitat tèrmica.

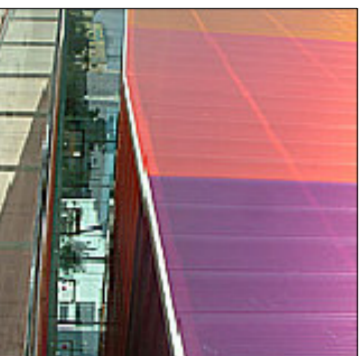
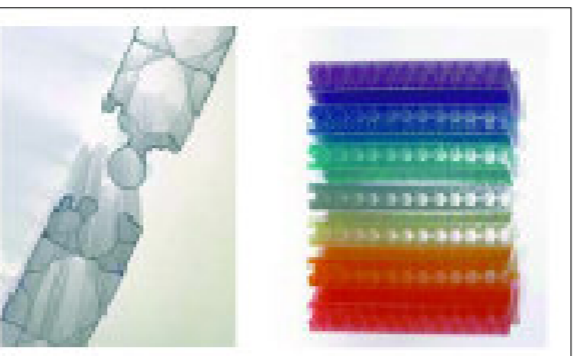
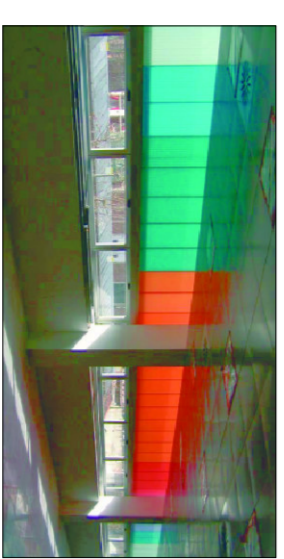
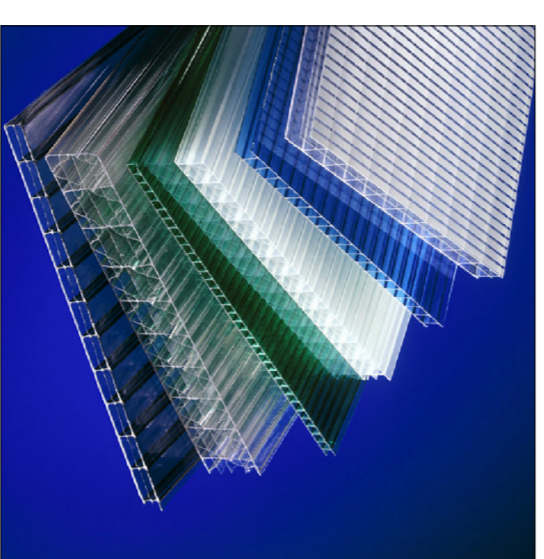


PLAQUES THERMOCLICK

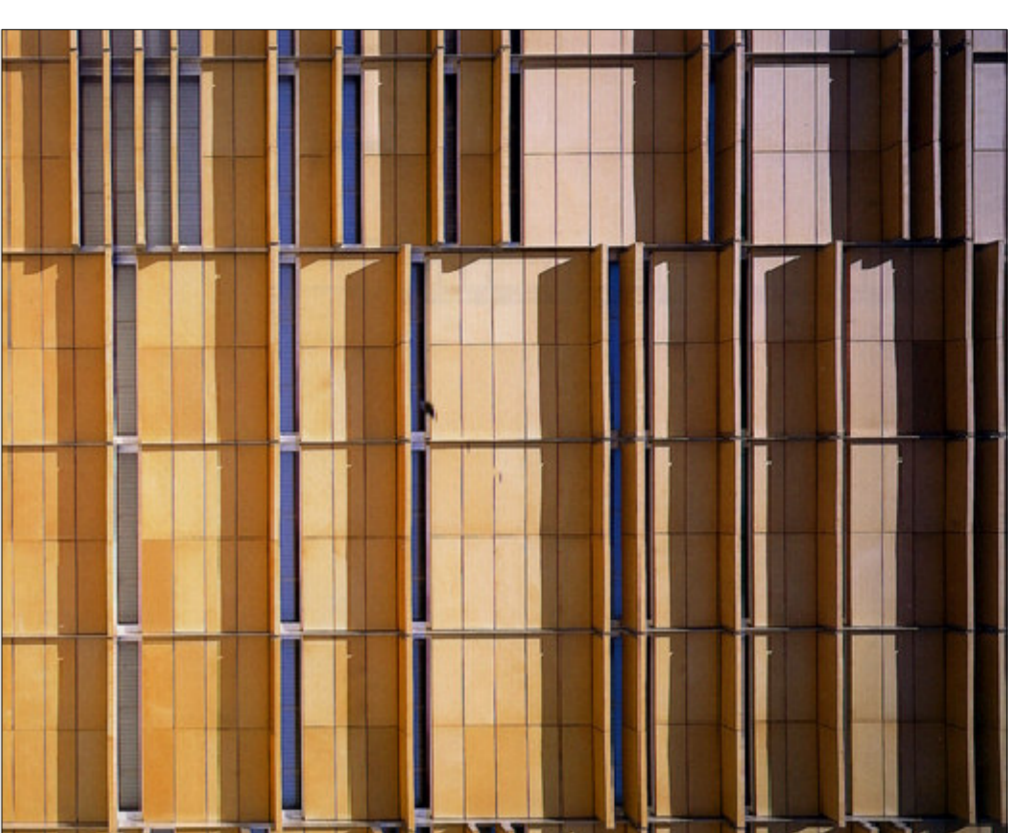
El sistema de plaques ceràmiques Thermoclick, amb protecció als UV i conxos de perfil massivent, és una solució pràctica i segura. Aquest sistema innovador elimina la necessitat de perfils d'alumini, veritables milions d'estalvis i un manteniment més fàcil i més segur. El sistema X-clip permet una instal·lació excepcional. L'allimentament de la placa Thermoclick evita que la calor surti al exterior de forma ràpida, creant l'efecte Ximènrc.

El sistema de plaques ceràmiques Thermoclick, amb protecció als UV i conxos de perfil massivent, és una solució pràctica i segura. Aquest sistema innovador elimina la necessitat de perfils d'alumini, veritables milions d'estalvis i un manteniment més fàcil i més segur. El sistema X-clip permet una instal·lació excepcional. L'allimentament de la placa Thermoclick evita que la calor surti al exterior de forma ràpida, creant l'efecte Ximènrc.

El sistema de plaques ceràmiques Thermoclick, amb protecció als UV i conxos de perfil massivent, és una solució pràctica i segura. Aquest sistema innovador elimina la necessitat de perfils d'alumini, veritables milions d'estalvis i un manteniment més fàcil i més segur. El sistema X-clip permet una instal·lació excepcional. L'allimentament de la placa Thermoclick evita que la calor surti al exterior de forma ràpida, creant l'efecte Ximènrc.



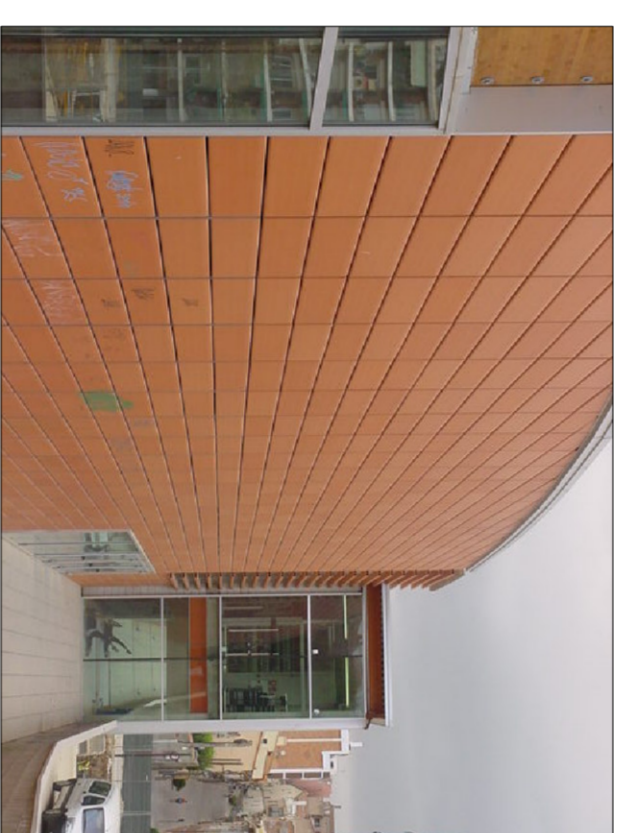
REFERENTS



CALL CENTER BUILDING - TOLEDO-



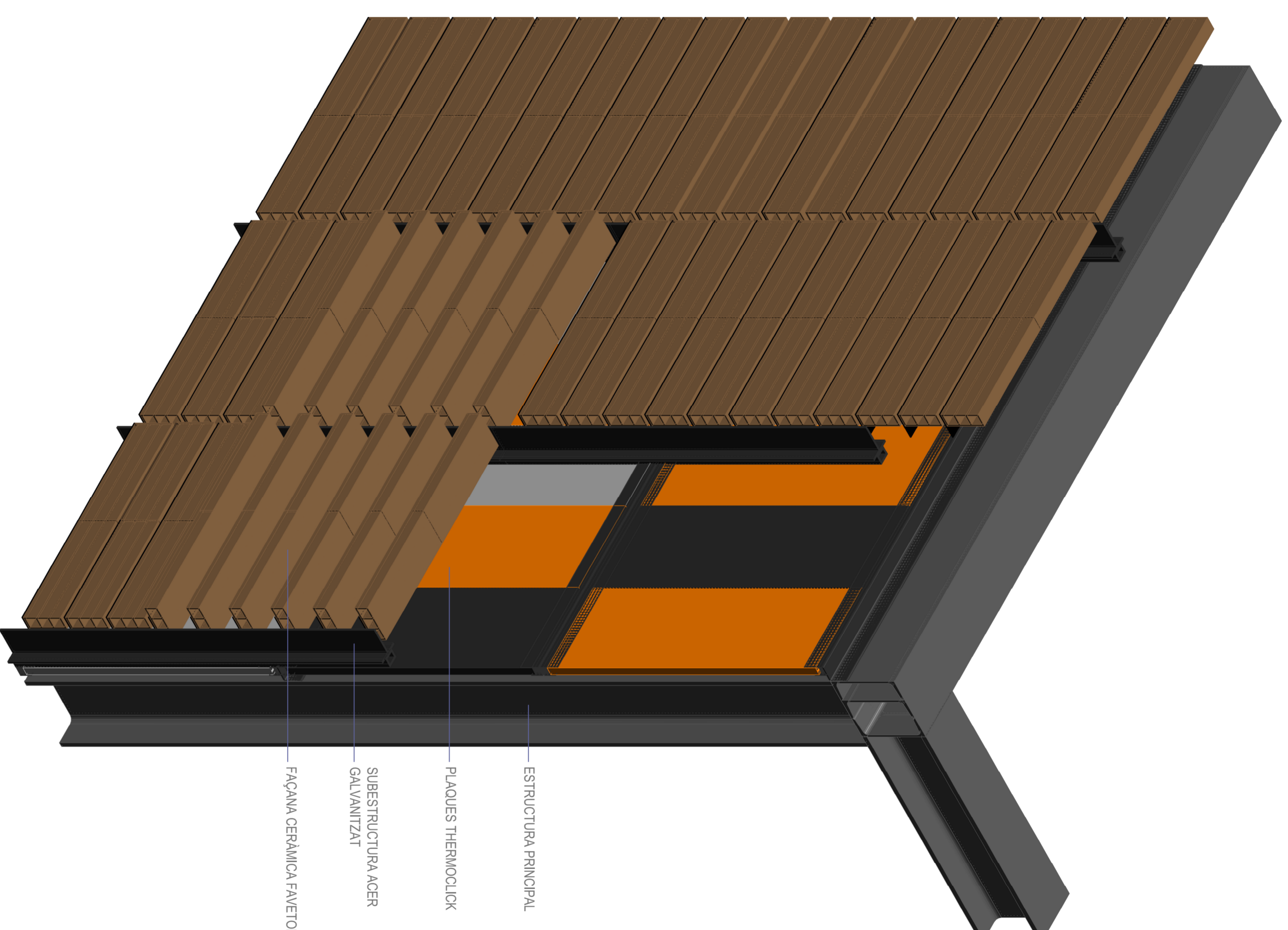
PAVELLÓ POLIESPORTIU DE LA UNIVERSITAT JAUME I - CASTELLÓN-



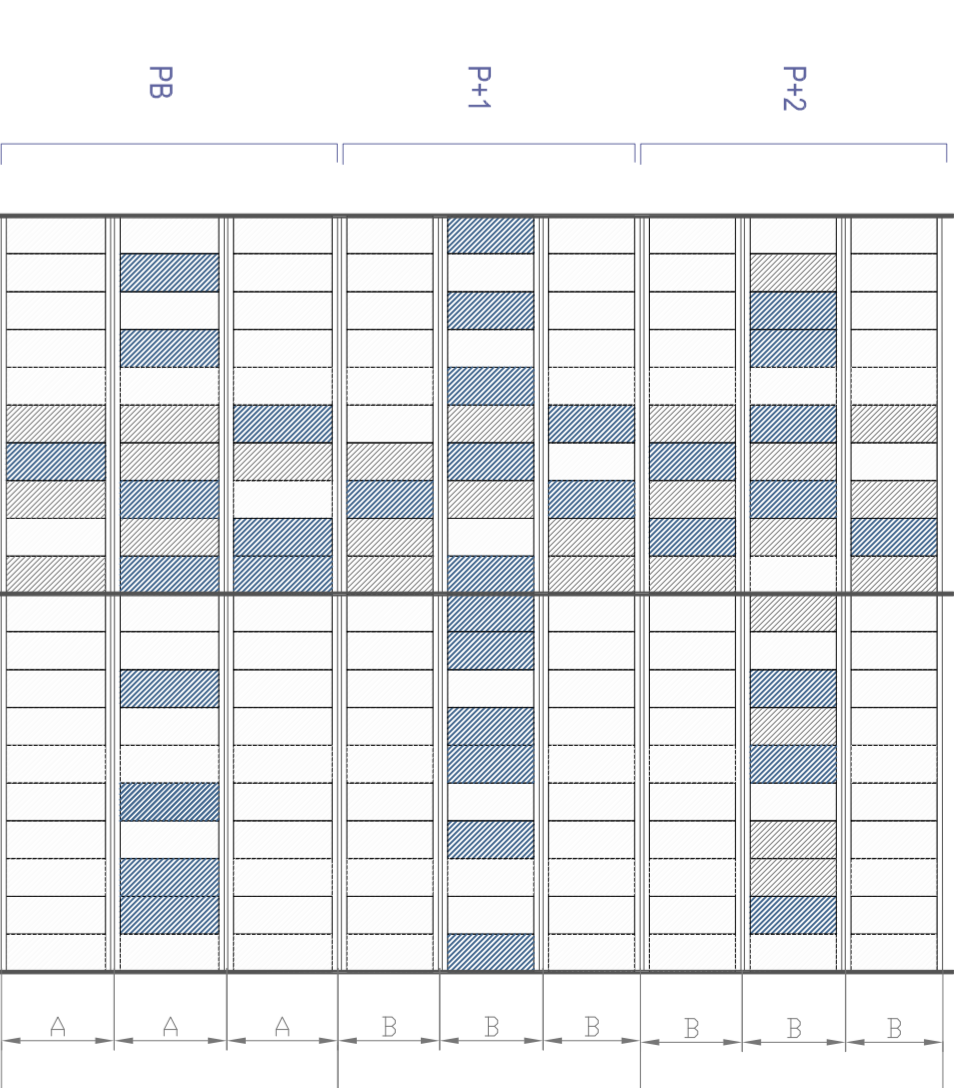
GIMNÀS PÚBLIC SANT CUGAT DEL VALLES-



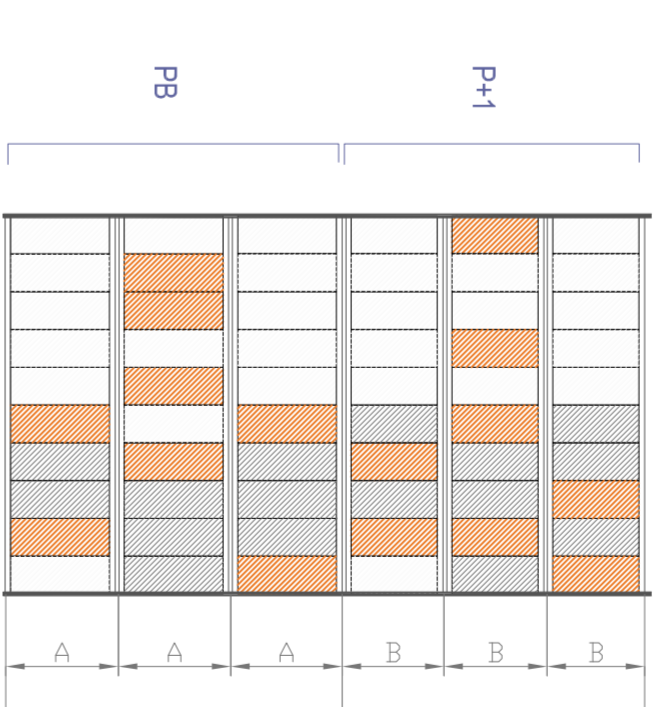
EDIFICI VIVIENDAS DISTRICTE 13 - PARÍS-



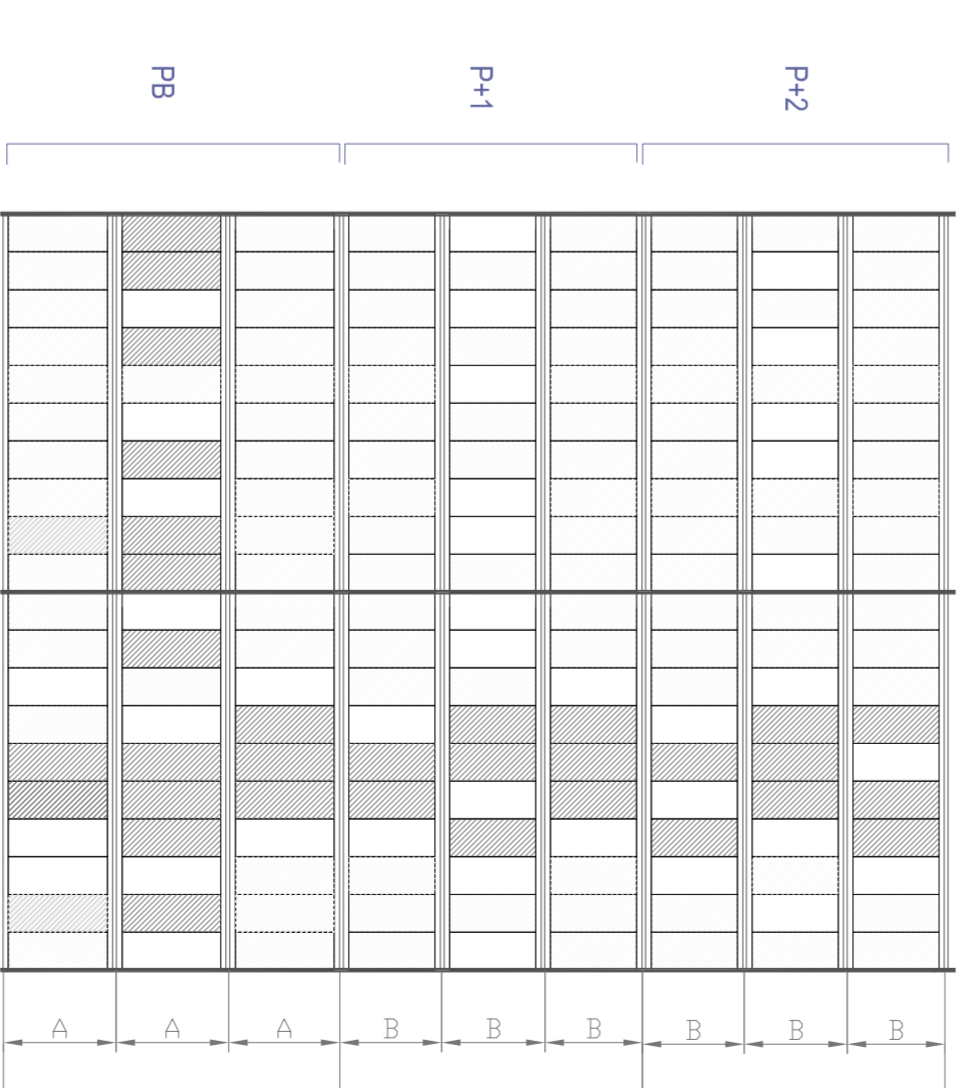
ESTRUCTURA PRINCIPAL
PLAQUES THERMOCLICK
SUBESTRUCTURA ACER GALVANITZAT
FAÇANA CERÀMICA FAVETON



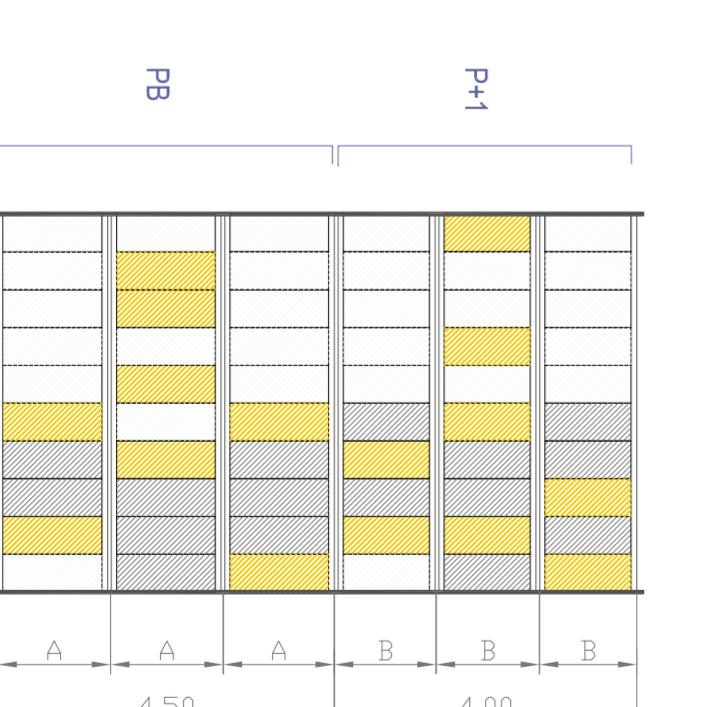
SALA POLIVALENT
Combinació de plaques ceràmiques i plaques de ceràmica. Transparença i llum. La disposició de les plaques ceràmiques permet que la llum passi a través de la façana i s'absorbeixi a l'interior.



RESTAURANT
Combinació de plaques ceràmiques i plaques de ceràmica. Transparença i llum. La disposició de les plaques ceràmiques permet que la llum passi a través de la façana i s'absorbeixi a l'interior.



AUDITORI
Combinació de plaques ceràmiques i plaques de ceràmica. Transparença i llum. La disposició de les plaques ceràmiques permet que la llum passi a través de la façana i s'absorbeixi a l'interior.



TAQUILLERS
Combinació de plaques ceràmiques i plaques de ceràmica. Transparença i llum. La disposició de les plaques ceràmiques permet que la llum passi a través de la façana i s'absorbeixi a l'interior.