

**RECORREGUT EN PLANTA BAIXA**

La idea principal d'aquest projecte és la lliure circulació en la planta baixa del mol de les Balears, podent així veure tots els volums. La circulació de la gent pot anar variant segons els tipus d'espais disposats que hi hagi en aquell moment.

Es crea una nova plataforma, el pont connector de tots els volums amb la Barceloneta i el Marquignon, millorant la versatilitat en planta baixa. D'aquesta manera s'aconsegueix donar un alt rendiment a cadascun dels espais, podent crear espais d'exposició en un moment donat o de circulació pública.

Ⓛ EMPLAÇAMENT PLANTA BAIXA E: 1/3500



PFC TARDOR 07/08

SALÓ MEDITERRANI AL MOLL DE LES BALEARS

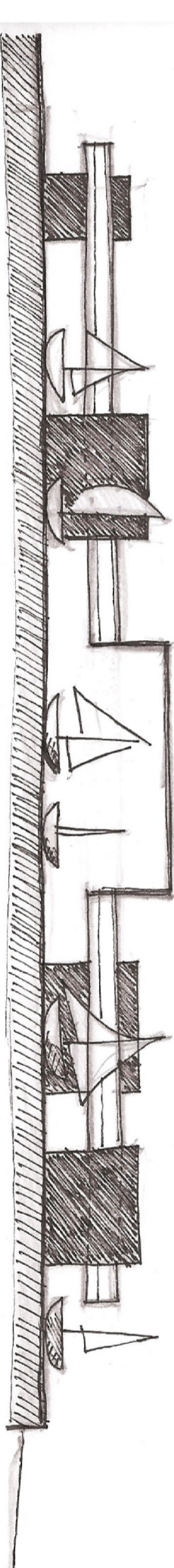


**RECORREGUT EN PLANTA PRIMERA**

Per poder veure tota la planta Baixa lliure per exposicions s'ha creat a la planta primera el pont que connecta la Barceloneta amb el Marquignon. D'aquesta manera no s'interrompex mai la circulació entre aquests dos punts.

Aquest nou pont serveix tant per creuar-lo com per accedir-hi.

Ⓛ EMPLAÇAMENT PLANTA PRIMERA E: 1/3500



Josep Vallhonrat Lopez



**PRESENTACIÓ DEL PROJECTE**

Aquest SALÓ MEDITERRANI es defineix com un espai cobert d'ús múltiple, ubicat al Moll de les Balears del Port de Barceloneta, envoltat directa amb el mar, on es pugui celebrar:

- Exposicions d'obres de gran format (variable com a complement en espai lateral del Saló Nautic i en relació directa amb el mar, escultures de gran format, Richard Serra, etc.)
- Espectacles especials per la seva dimensió. (Jusos d'arc, teatre típic Fura dels Baus, ...)
- Meetings
- Celebracions (prems literaris o banquetes)
- Salles especials (calder d'arreu de condicions acústiques bàsiques)

**PROGRAMA FUNCIONAL**

El Saló es compon de tres espais:

1. LA SALA. Espai de 3.000m2 de 12 m d'alçada promig.
2. L'ESPALDE TRÀNSIC, ACCÉS I SERVEIS.
3. L'ESPAL EXTERIOR.

**INTENCIONS DE PROJECTE**

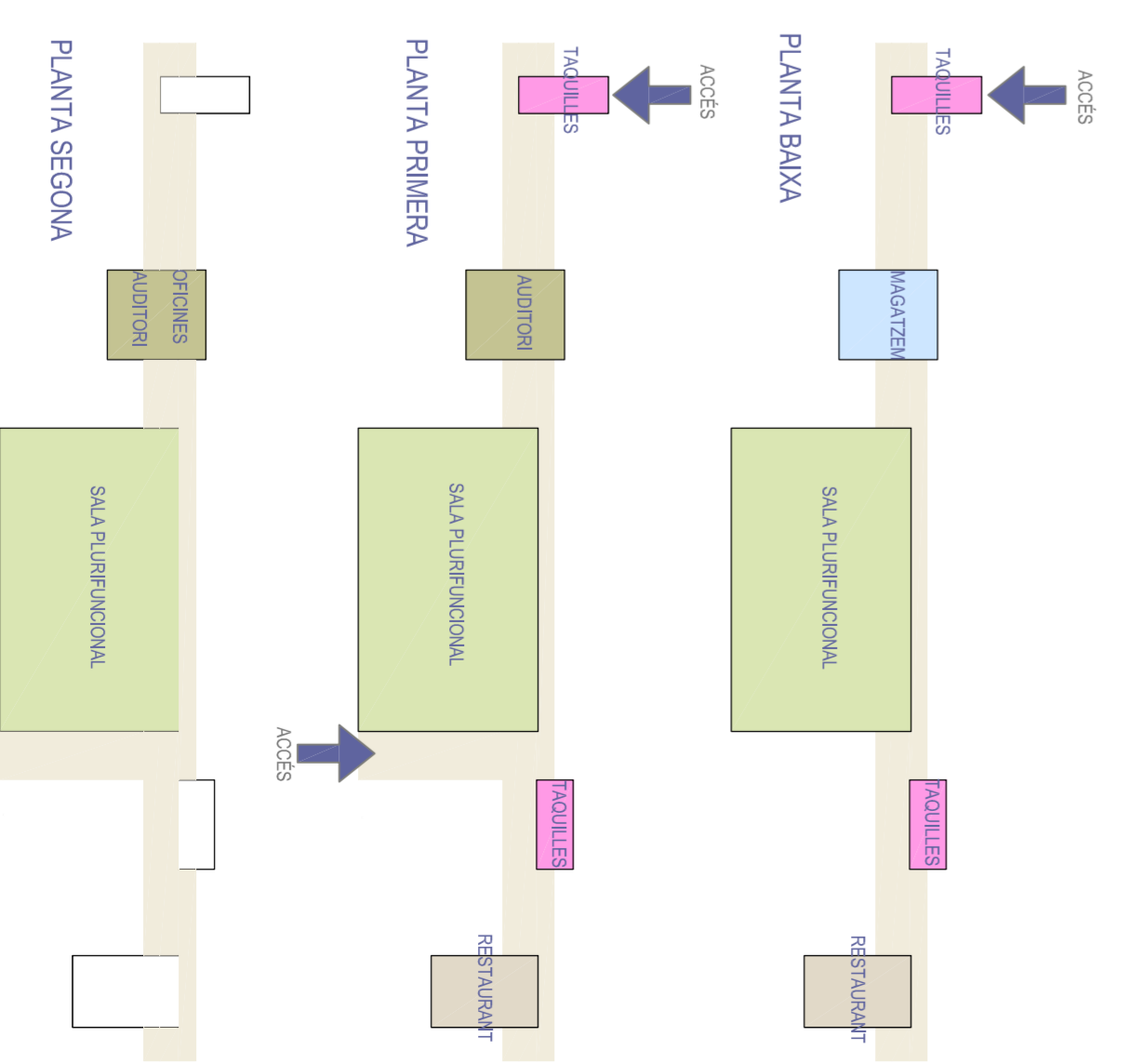
La idea principal del projecte és veure un edifici dissenyat en el qual s'aconsegueix principalment a un nivell per sobre del moll de les Balears. L'edifici que consta de 5 volums es munta amb el nou pont de la Rambla de Mar fins a reactivar el moll, d'aquesta manera es possible veure tota la sala o privats per exposicions.

El fet de dissenyar l'edifici en 5 peces, permet que cada una pugui funcionar independentment, encara que visualment tot el conjunt de volums estan relacionats entre si gràcies al nou pont.

El nou pont de les Balears es pot utilitzar també com a zona d'exposició, com a terrassa del Restaurant i en la part que es munta amb ell,.....

Per donar harmonia al conjunt, els 5 edificis tenen el mateix tractament de façana.

**ORGANITZACIÓ DE L'EDIFICI RELACIONS ENTRE ELS USOS**



**USOS**

La proposta del nou Saló Mediterrani al moll de les Balears està pensada per poder tenir un ús molt flexible segons el tipus d'event que pot congregar. Podem trobar 4 diferents propostes d'usos del Saló Mediterrani. Aquests usos són els següents:

- 1.- Exposició al l'interior de la Sala polivalent. Es pot accedir tant per la Planta Baixa com per la Planta Primera, tindrà la sala 0 del moll queda lliure al públic.
- 2.- Exposició a l'interior de la Sala polivalent i a la part exterior nord del moll. En aquest cas, si es veu la Barceloneta s'ha d'accedir per la Planta Primera però s'ha de tenir en compte que el pont de Mar no es pot accedir tant per la Planta Baixa com la Planta Primera.
- 3.- Exposició a l'interior de la Sala polivalent i a la part exterior Sud del moll. En aquest cas, si es veu la Barceloneta es pot accedir tant per la Planta Baixa com per la Primera, però si s'accedeix per la Rambla de Mar només es podrà accedir per la Planta Primera.
- 4.- Exposició a l'interior de la Sala polivalent i a tota la sala 0 del Moll de les Balears. En aquest cas tant si veu per la Barceloneta com per la Rambla de Mar s'ha d'accedir per la Planta Primera, ja que la Planta Baixa queda totalment tancada per l'event.

EXPLICACIÓ DEL PROJECTE