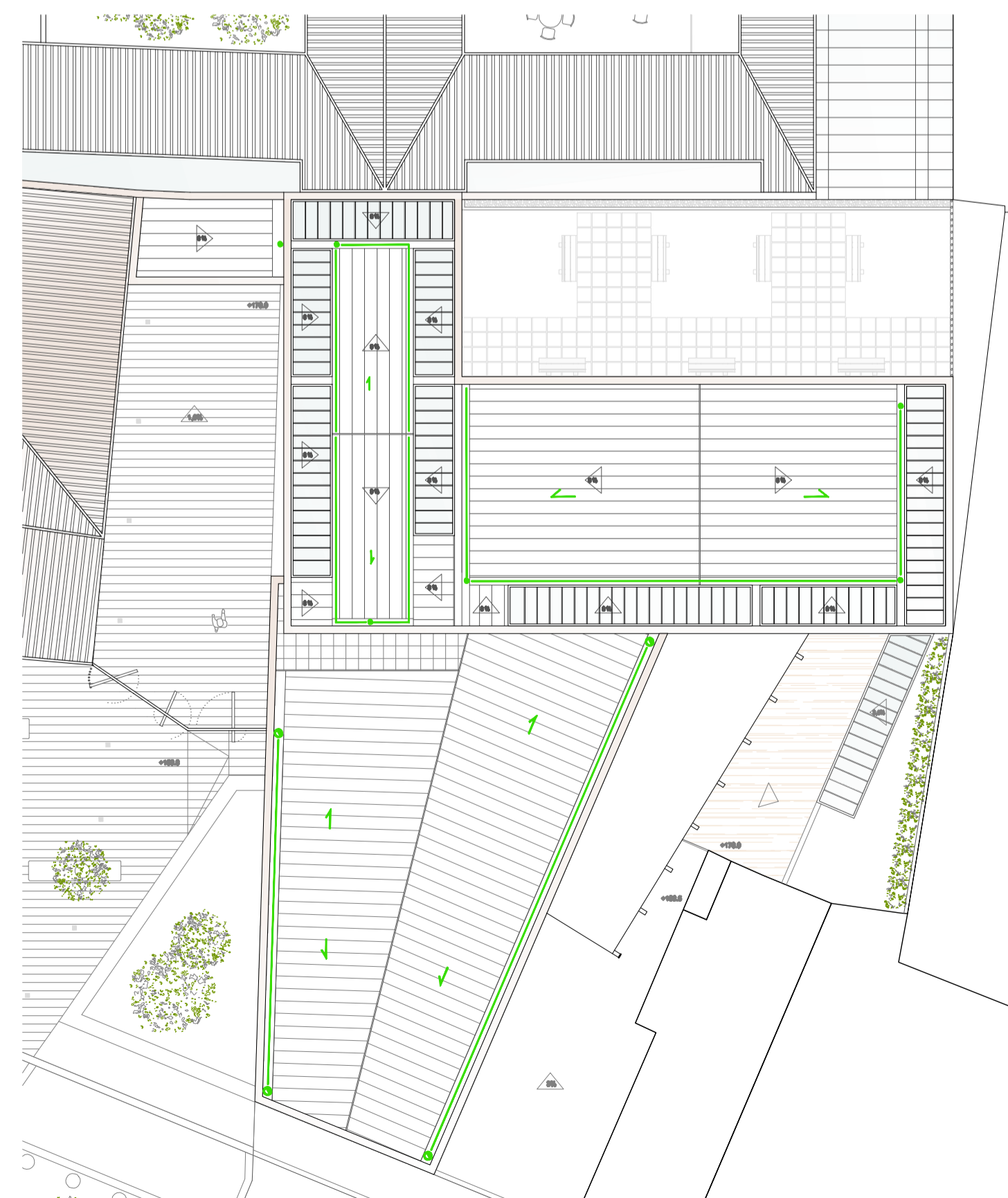
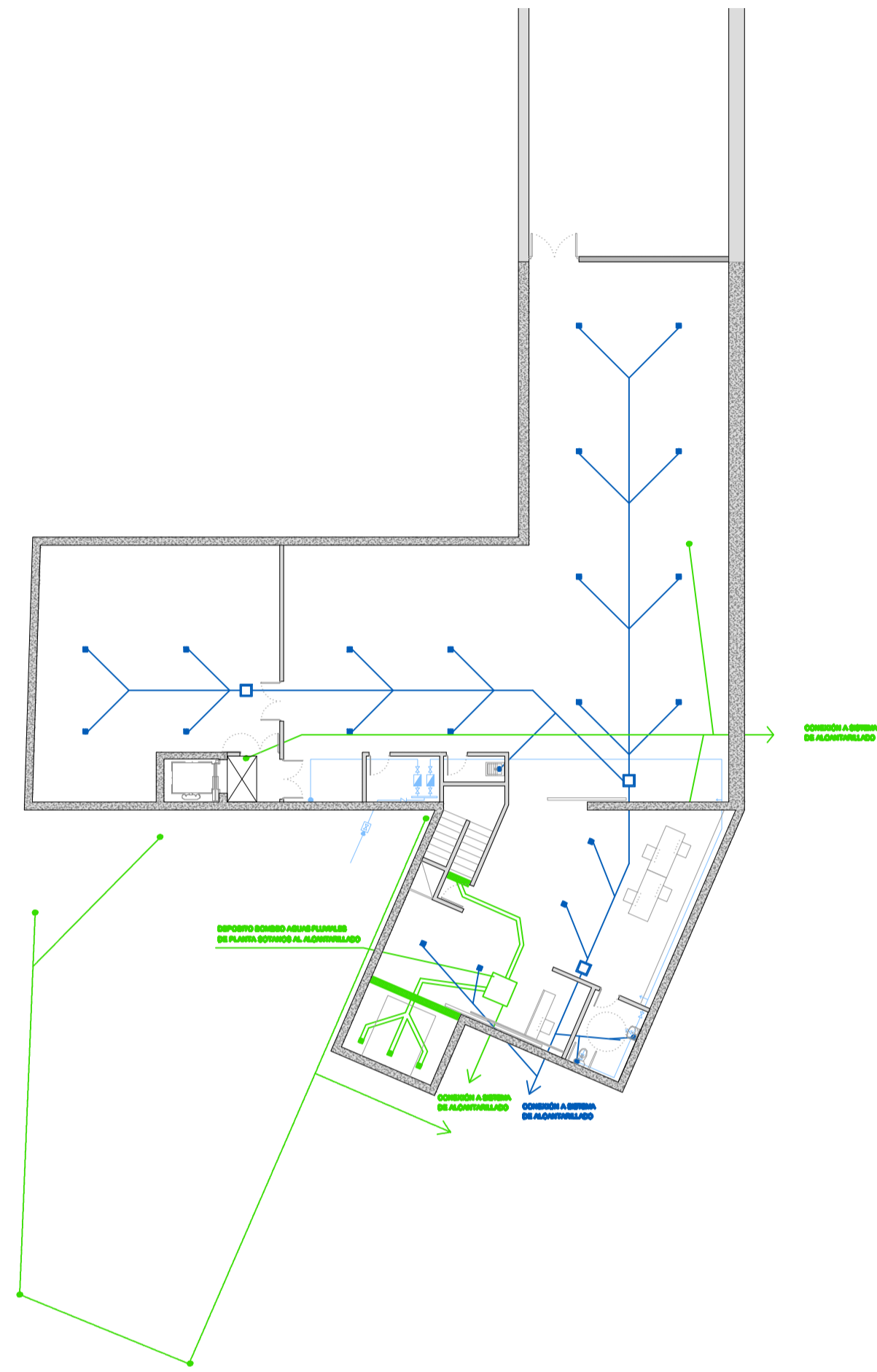
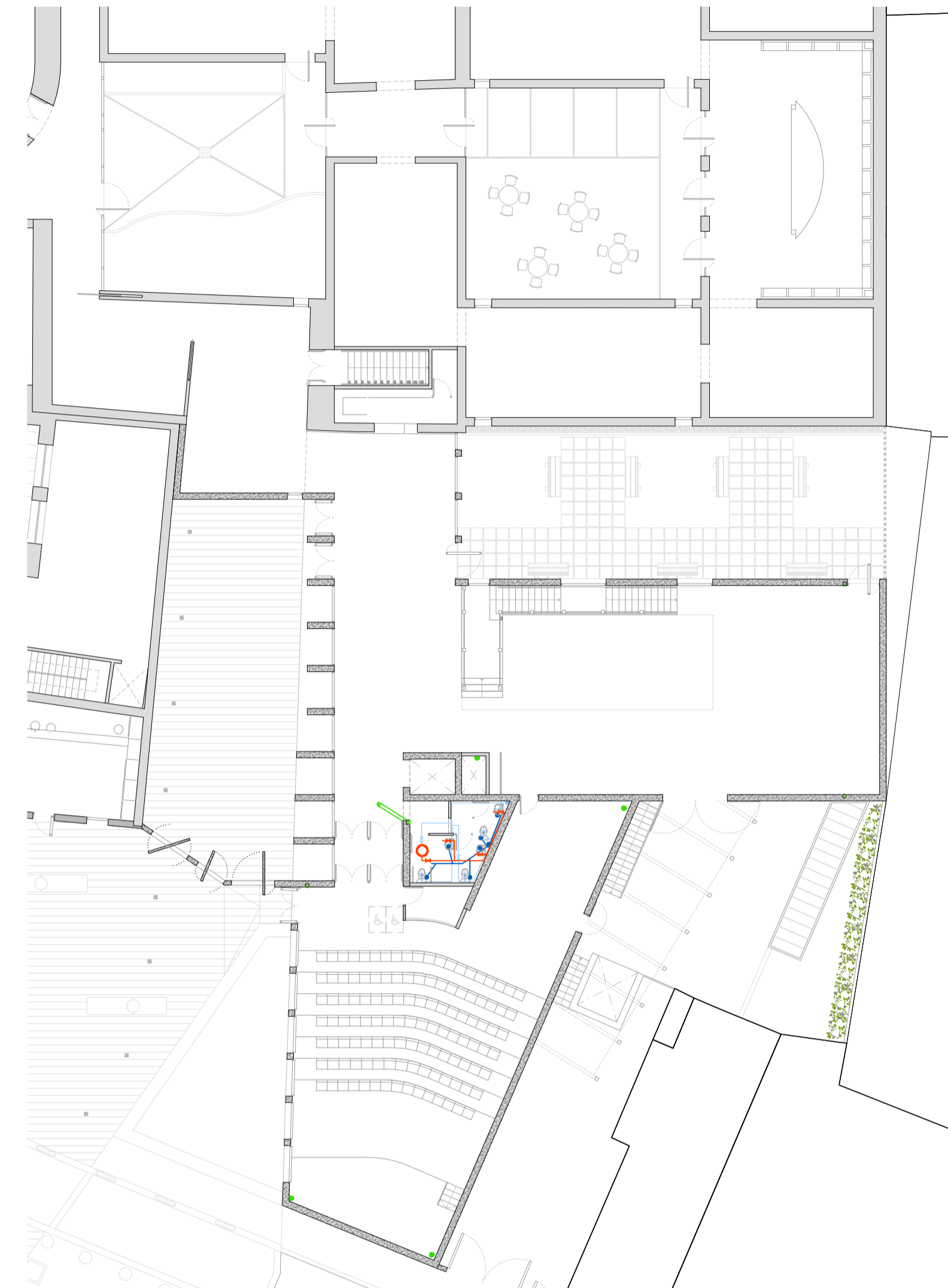


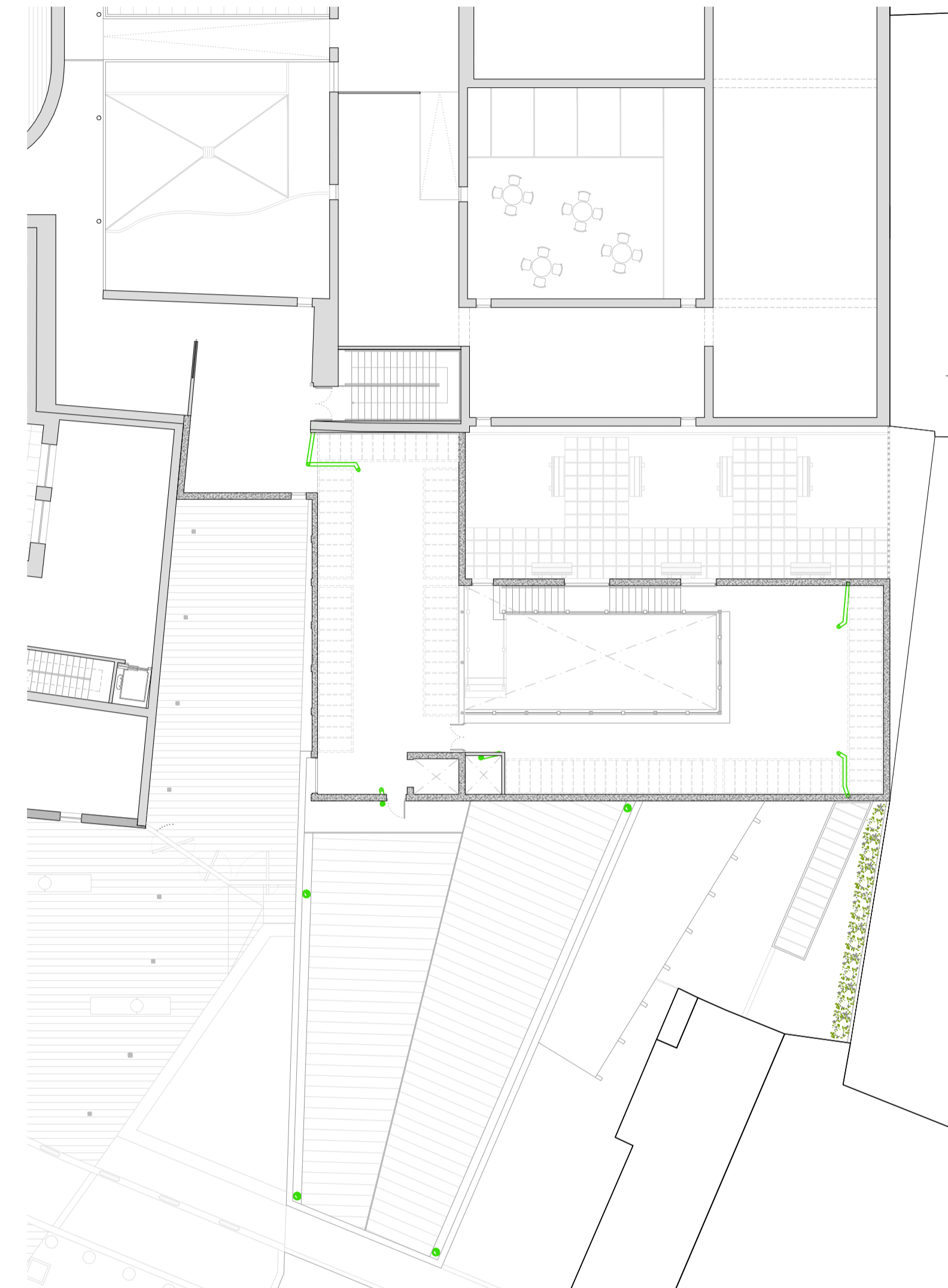
PLANTA SOTERRANI



PLANTA BAIXA



PLANTA PRIMERA



CRITERI DE DISSENY DE L'INSTAL·LACIÓ

DOCUMENT BÀSIC HS _ apartat 5 EVACUACIÓ D'AIGÜES

El sistema utilitzat pel disseny de la xarxa de sanejament, és l'anomenat sistema separat. El qual consisteix en que les derivacions, baixants i col·lectors siguin independents per aigües residuals i pluvials.

També es requereix un sistema d'elevació i bombelg al soterrani -2. Aquest sistema de bombelg consisteix en un conjunt de dispositius per la recollida i elevació automàtica de les aigües procedents de part de la red d'evacuació, fins la cota corresponent de sortida del conjunt de clavagueres i desguassos. També constarà d'una vàlvula antirretorn i una clau de pas.

Es baixants disposaran d'una ventilació primària i secundària. La primera consistirà en un subsistema que tindrà la funció l'evacuació de l'aire en el baixant per evitar sobrepressions i subpressions al mateix baixant durant el seu funcionament. El segon tipus de ventilació consisteix en un subsistema que té la funció d'evitar un excés de pressió a la part base del baixant (anirà paral·lel al baixant i es connecta al mateix).

DIMENSIONAT DE LA RED D'EVACUACIÓ D'AIGÜES PLUVIALS

El nombre mínim de bonera que s'han de disposar a la coberta, són en funció de la superfície projectada horitzontalment de la coberta a la serveixen.

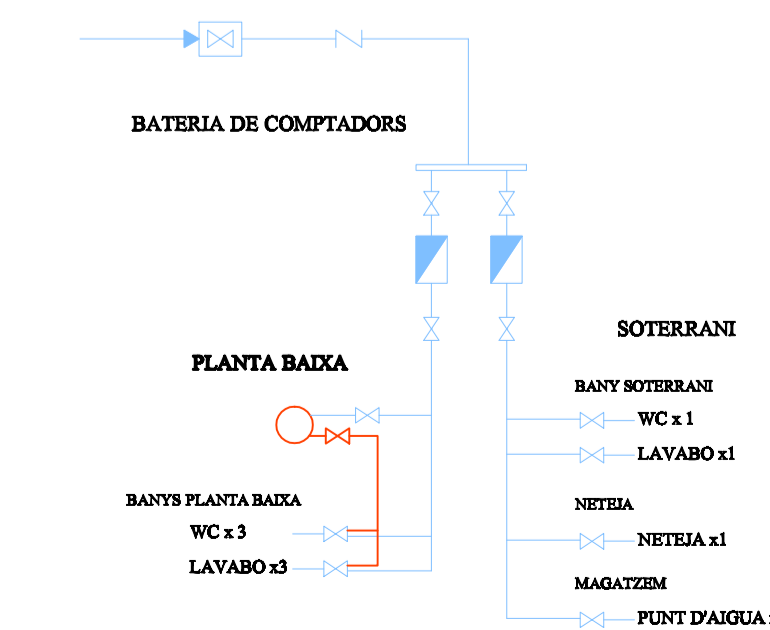
SUP. DE COBERTA (m2)	Nº DE BONERES
S < 100	2 unitats
100 ≤ S < 200	3 unitats
200 ≤ S < 500	4 unitats
S > 500	1 cada 150 m2

El diàmetre del baixant de pluvials s'obté en funció de la projecció de la superfície horitzontal de la coberta:

(PER UN RÈGIM PLUVIOMÈTRIC DE 100 mm/h)

LLEGENDA DE FONTANERIA

- CLAU DE PAS, ESCOMESA COMPANYIA
- CENTRALITZACIÓ DE COMPTADORS
- COMPTADOR VOLUMÈTRIC
- VÀLVULA ANTIRRETORN
- CLAU DE PAS
- SORTIDA AIGUA FREDA
- SORTIDA AIGUA CALENT
- MONTANT AIGUA FREDA
- MONTANT AIGUA CALENTA



LLEGENDA SANEJAMENT

- Bonera sifònica de 10,5 x 10,5 cm en PVC, sortida horitzontal amb reixa d'acer inoxidable.
- Pericó quadrat de 25 x 25 cm, de diferents diàmetres, amb boca mínima de 80 mm en pvc.
- Baixants aigua de pluja de la coberta, diàmetre 160 mm.
- Xarxa d'aigües pluvials.
- Desaigües evacuació aigües grises
- Lavabo PVC 40
- Sifon PVC 40
- Xarxa d'aigües negres
- Reixa interceptora amb canal de desaigües 200x500x160 mm, surtida Ø 100/110mm