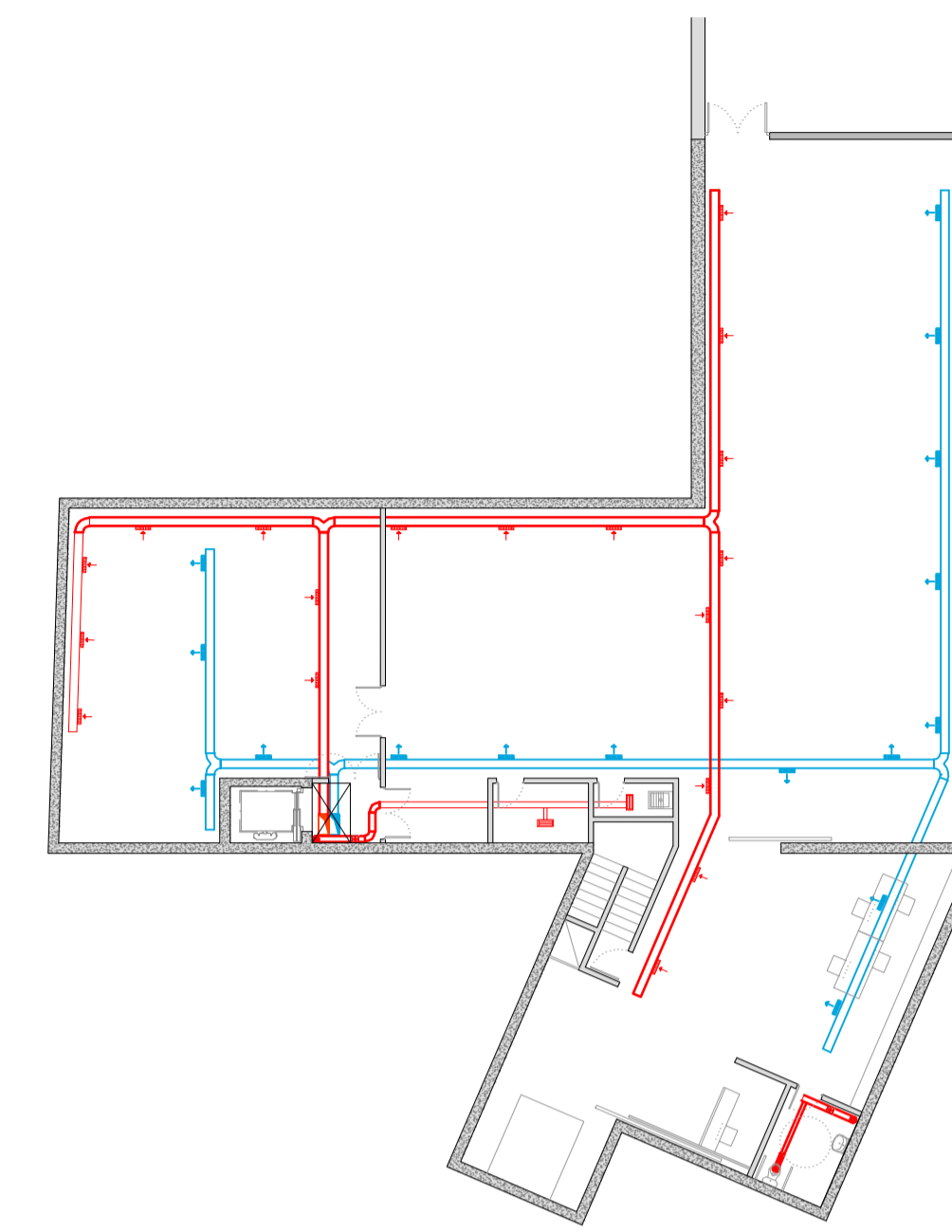
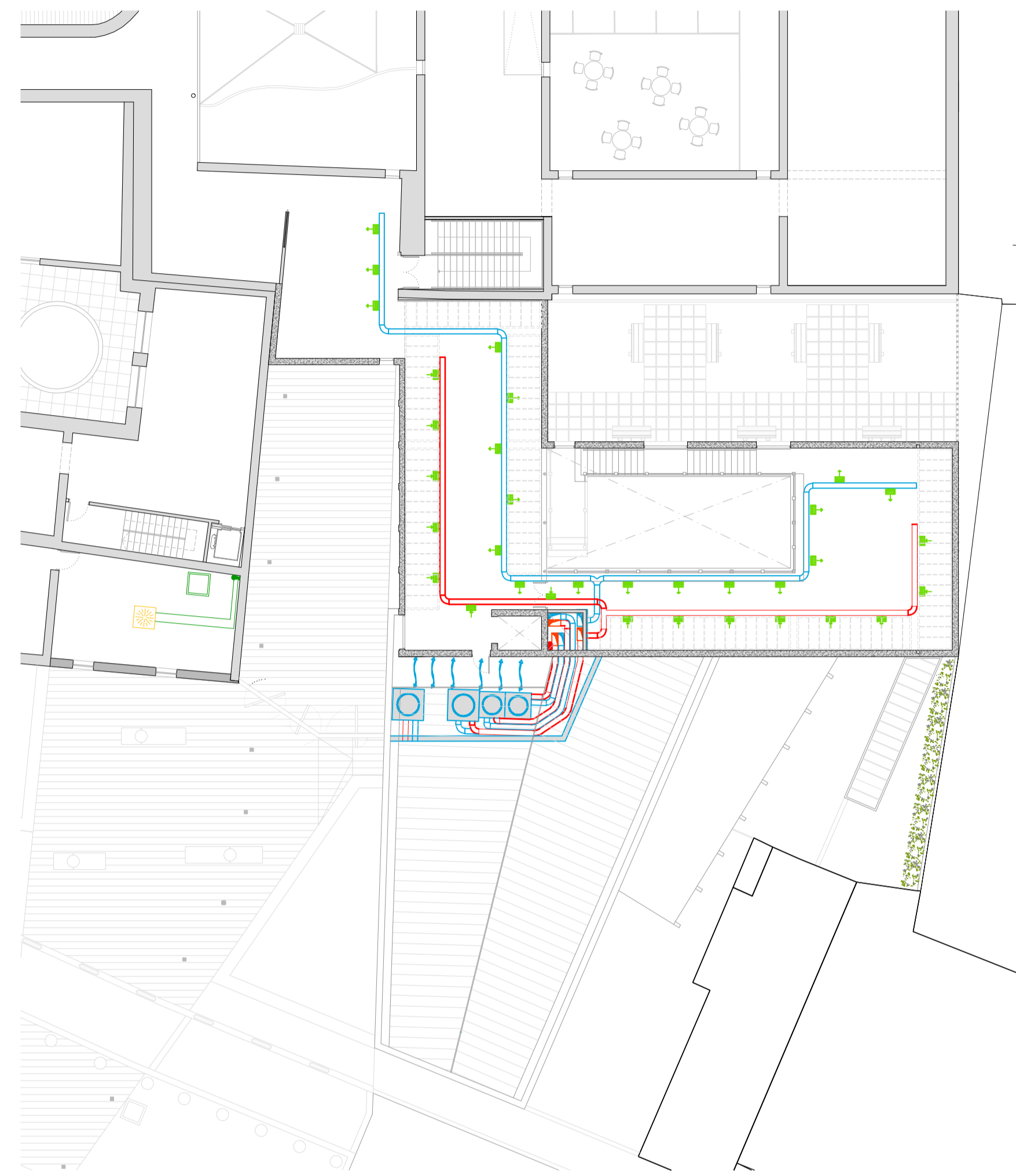


PLANTA BAIXA

PLANTA PRIMERA

SOTERRANI



ELEMENTS

CONDUCTE AIRE IMPULSIÓ

REIXA CONDUCTE AIRE IMPULSIÓ model TRS-RVTR-K de TROX
Les reixes de la sèrie TRSE-R estan especialment dissenyades per a utilitzar-les amb conductes rodons i les TRS-K per a conductes rectangulars. Formades per un marc frontal que s'adaptava al conducte amb unes trepanes i disposa de lames verticals orientables individualment.
(Tipus TRSE-RA).



VENTILACIÓ NATURAL

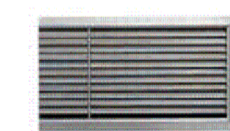
VENTILADORS SÈRIE TD-MIXVENT de S&P (IMPULSIÓ-EXTRACCIÓ) acer galvanitzat, protegit amb pintura epoxi, el cos es desmuntable i el motor es regulable 230V-50Hz, de dues velocitats.

CONDUCTE AIRE IMPULSIÓ

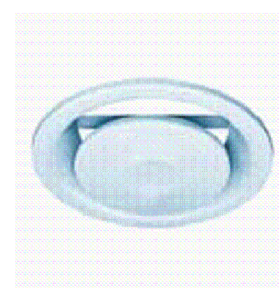
REIXA CONDUCTE AIRE EXTRACCIÓ model TRS-R/TRS-K de TROX
Les reixes de la sèrie TRSE-R estan especialment dissenyades per a utilitzar-les amb conductes circulars i les TRS-K per a conductes rectangulars. Formades per un marc frontal que s'adaptava al conducte amb unes trepanes i disposa de lames verticals orientables individualment.
(Tipus TRSE-RA).



DIFUSOR DE SOSTRE RETORN AIRE ADQ-4 de TROX
Difusor de sostre de forma rectangular dissenyat per al retorn de aire en sostres llisos. La part frontal està formada per un marc con perforacions i la part difusora con lames directives fixes.



BOCA VENTILACIÓ EXTRACCIÓ SÈRIE LV de TROX



SISTEMA AIRE-AIRE, UNITAT COMPACTA BOMBA DE CALOR model BCH 154G y 254G de ROCA YORK
BCH154 G_US: Soterrani, Vestíbul.
Caudal: altes:400 m3/h. Dimensions: 55x131x1310 mm.
BCH254 G_US: Sala d'exposicions, Sala de conferències.
Caudal altes:500 m3/h. Dimensions: 64x175x1750 mm.



REIXA PER A IMPULSIÓ I RETORN AIRE model ASL de TROX
S'han dissenyades amb un marc frontal d'alumini de forma aerodinàmica, amb lames horitzontals regulables individualment i subjectió mitjançant fixació oculta.



UNITAT EXTERIOR CITY MULTY PUY-YMF-B
Dimensions: 880 x 900 x 1000 mm
Permite conectar hasta 16 unidades interiores

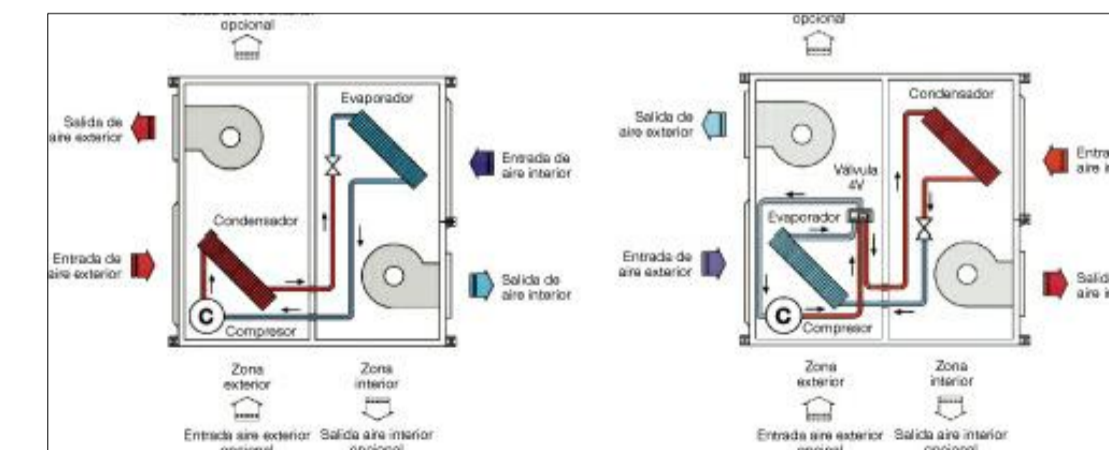
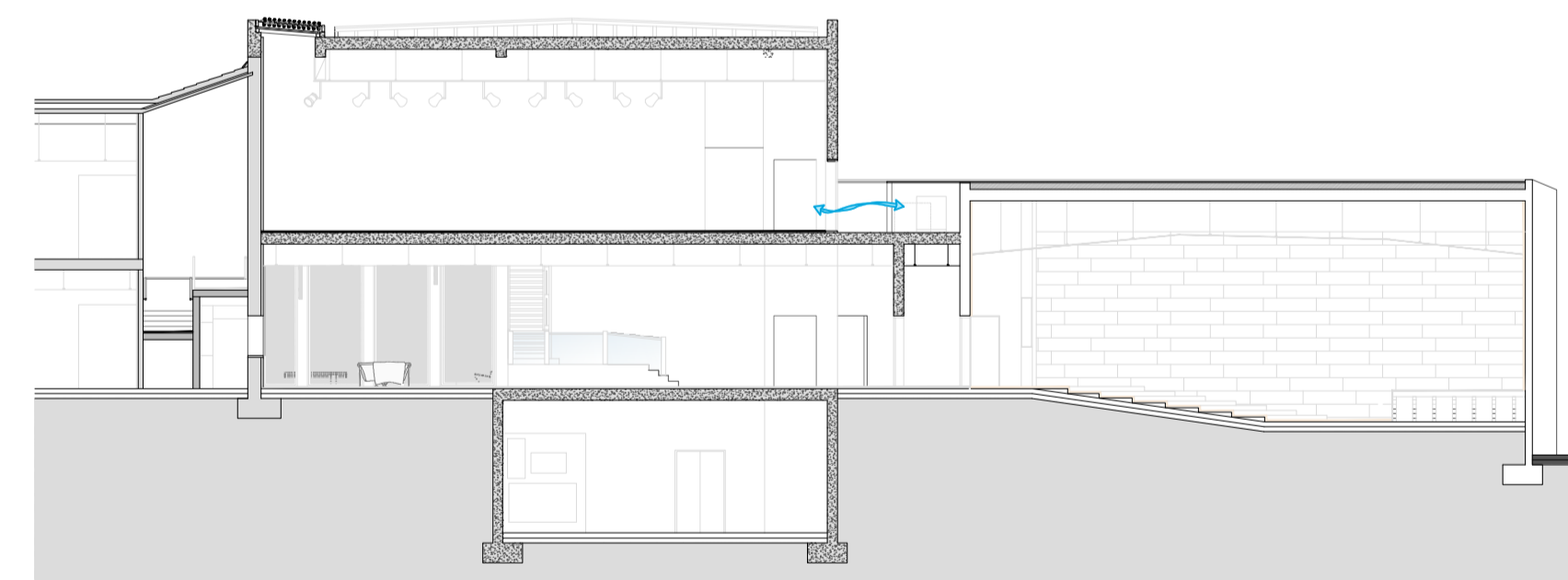


CONDUCTE AIGUA IMPULSIÓ

CONDUCTE AIGUA RETORN

MONTANT- BAIXANT CONDUCTES AIGUA

UNITAT INTERIOR MITSUBICHI PLY-P - VKM
Cassete para techo de 4 vías.
Adaptación flexible a varias alturas de techo, la función electrónica de control de humedad permite una correcta deshumidificación.



- Amb l'objectiu d'obtenir un rendiment adequat del sistema de climatització, el projecte s'ha dividit en diferents parts segons el seu us, possibilitant així el funcionament independent de cada un de ells. Les zones son les següents:
- Zona 1: Sales d'exposició.
- Zona 2: Soterrani.
- Zona 3: Sala de conferències.
- Zona 4: Vestíbul de entrada.

- S'ha escollit un sistema aire-aigua, degut al requeriment climàtic, i que permet una major distancia fins a la bomba de calor. Les unitats exteriors es situen en la coberta mes pròxima a l'àrea a climatitzar, per permetre una bona ventilació, i reduir les distancies de recorregut de les instal·lacions. La situació de les màquines en coberta es:
- Zona 1-2-4: Coberta sala de exposicions.
- Zona 3: Coberta sala de conferències.

- Per a la climatització de l'annexe de l'ajuntament, de requeriments climàtics molt menors degut a les seves dimensions mes reduïdes, s'opta per un sistema multi split, amb una unitat exterior en coberta, i petites unitats interiors, del tipus de difusor rotacional situat en el fals sostre.

BASES DE CÁLCUL:

- 1._ Condicions exteriors (Ceret):
 - Estiu: t:28° hr: 55%
 - Hivern: t:10 °c
- 2._ Condicions interiors:
 - Estiu: t:24°c hr: 50%
 - Hivern: 20°c +-1°c
- 3._ Coeficients de transmissió:
 - Paret o mur exterior (façana) k= 0,8 w/2°c
 - Paret o envà interior k= 1,7 w/m2°c
 - Forjat tipus k= 1,13 w/2°c
 - Cuberta tipo k= 0,9 w/2°c
 - Vidre k= 3,5 w/2°c
 - 0,81 factor protecció solar
- 4._ Ventilació:
 - Sala de exposició: 4 l/m2.
 - Sala d'actes: 8 l/pers.
 - Annexe: 10 l/pers.
 - Magatzems: 1 l/pers.

CONDUCTES: CRITERI DE DISSENY:

- Velocitat màxima: 5-5,5 m/s (v>6 m/s produeix soroll)
- Pèrdua de carrega constant: 0,07 mm.c.a.
- Distributions interiors de fibra de vidre.
- Aportament aire net, conductes de xapa.
- Extracció: conductes de xapa

CANONADES: CRITERIS DE DISSENY:

- Velocitat màxima: 1,5 - m/s
- Pèrdua de carrega constant : 25 mm.c.a.
- Material acer din 2440.

DIFUSIÓ D' AIRE:

- Impulsió:
 - Difusor lineal integrat en fals sostre.
 - Difusor rotacional en fals sostre.
- Retorn:
 - Reixes de retorn.

