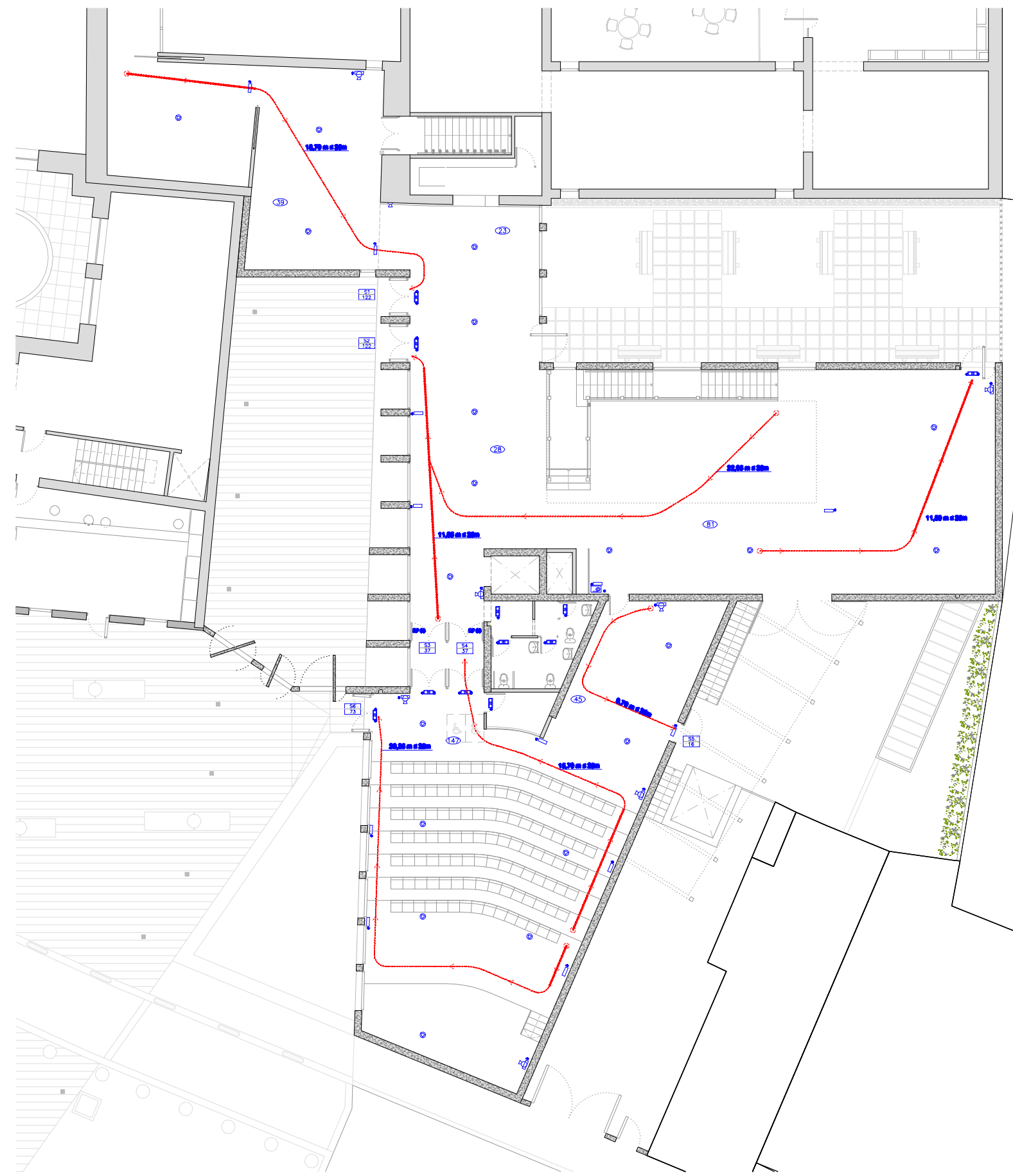
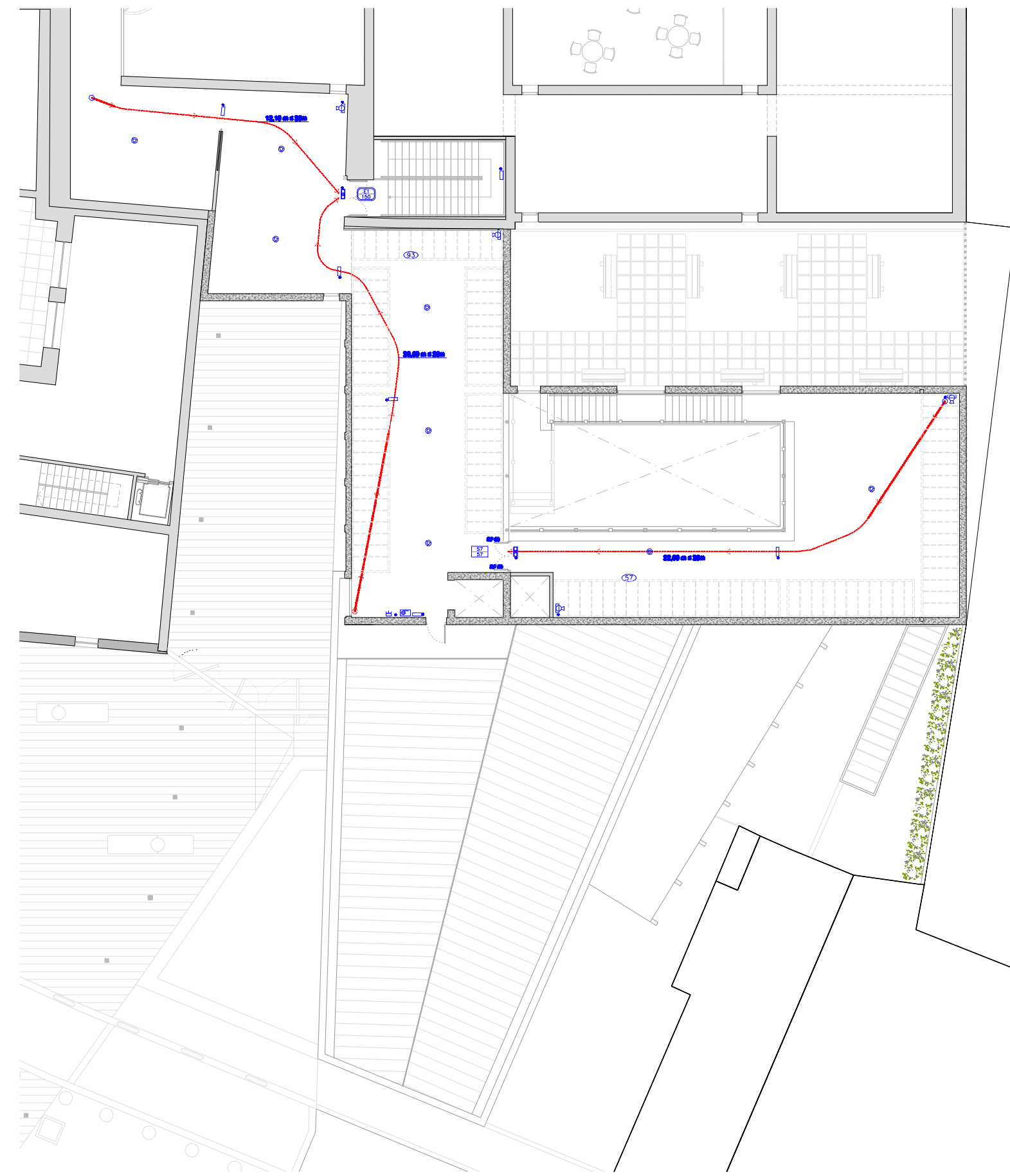


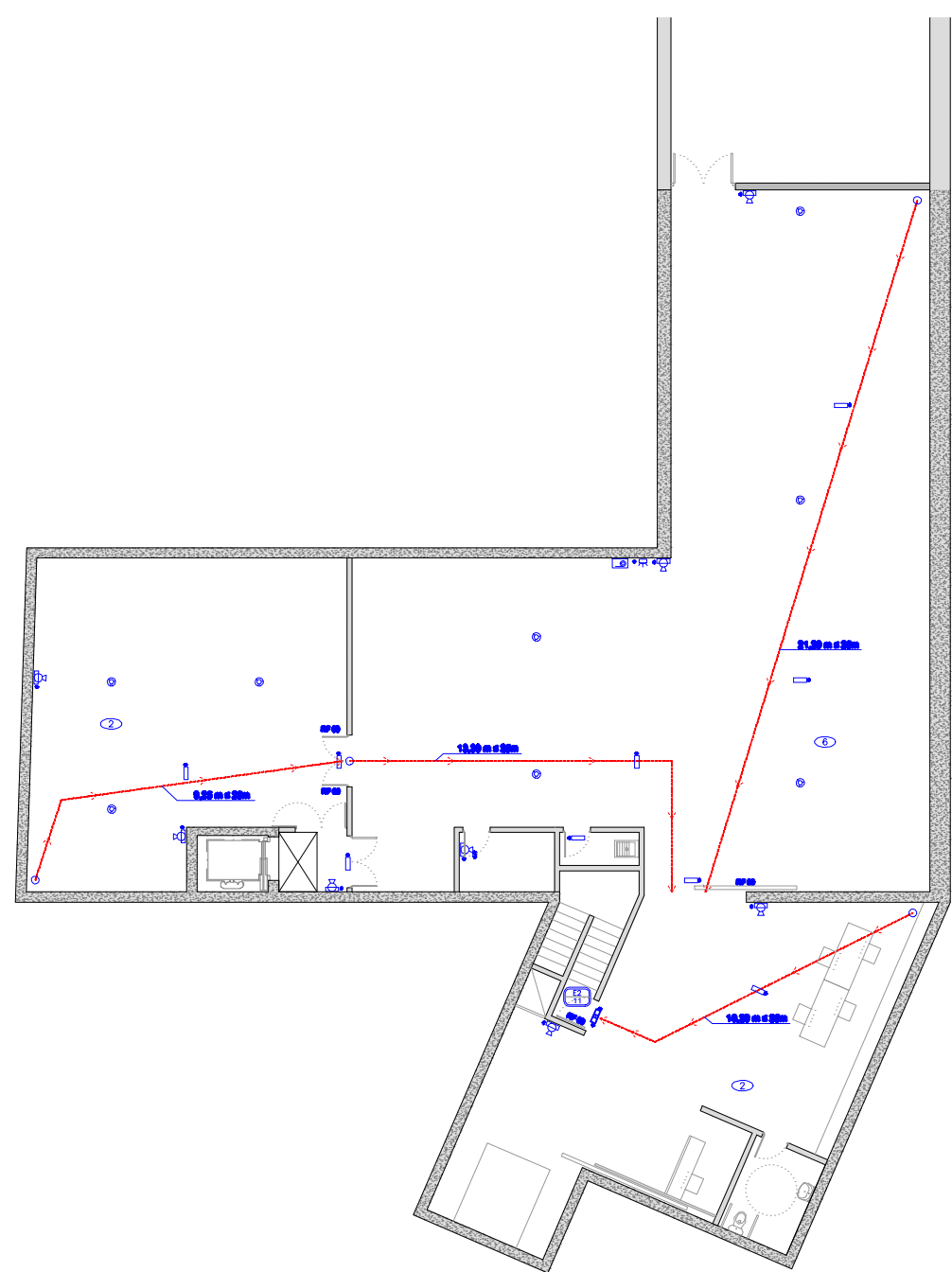
PLANTA BAIXA



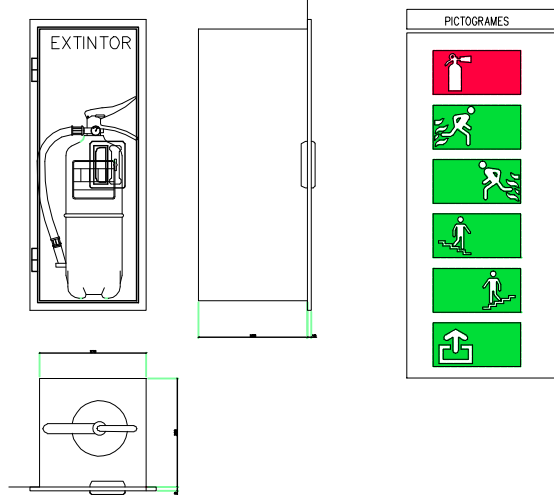
PLANTA PRIMERA



SOTERRANI



DETTALL CONJUNT EXTINCIÓ MANUAL



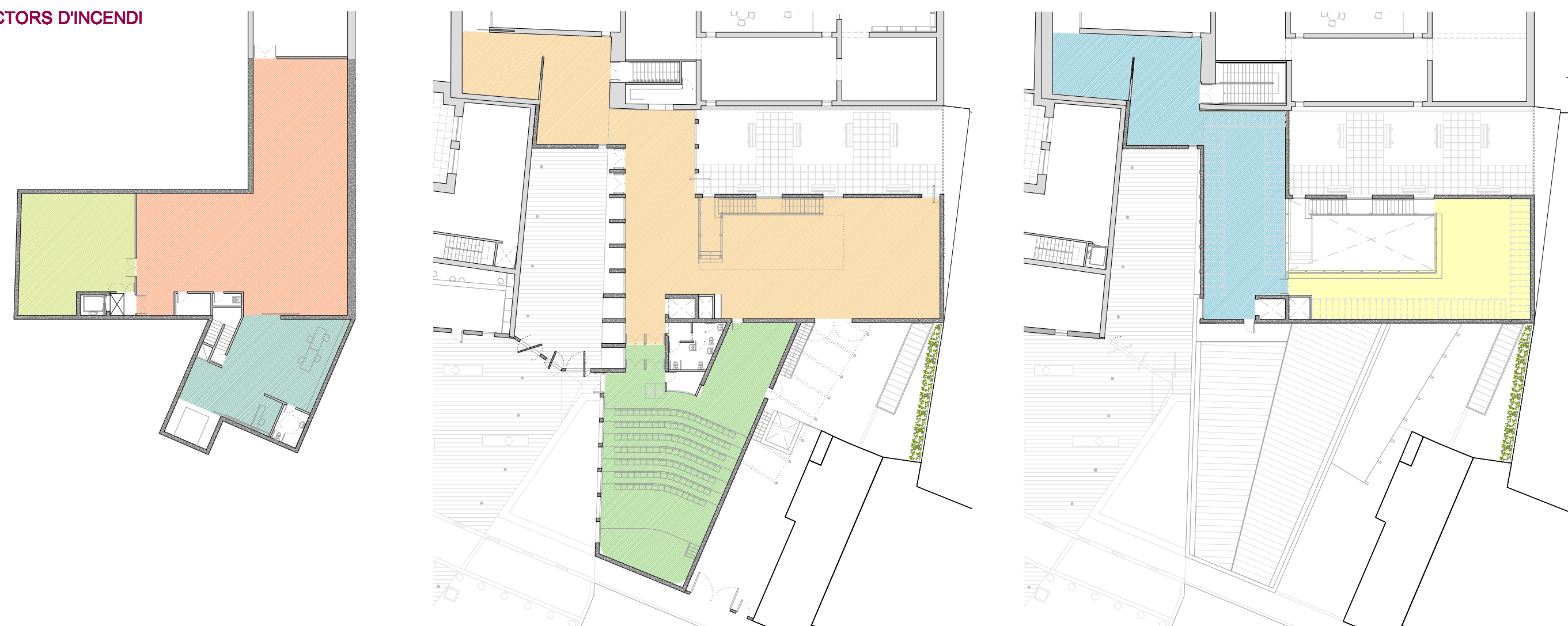
LLEGGENDA SEGURETAT EN CAS D'INCENDI
PROTECCIÓ CONTRA INCENDI

- LLUM DE SORTIDA
- LLUM DE EMERGENCIA
- DETECTOR DE TEMPERATURA
- BOCA DE INCENDIS EQUIPADA (BIE)
- EXTINTOR
- PULSADOR D'ALARMA
- ALARMA

SECTORIZACIÓ DE PROTECCIÓ CONTRA INCENDIS

- DISTANCIA AL PUNT D'EVACUACIÓ
- OCUPACIÓ DEL RECINTE
- SORTIDA OCUPACIÓ PER SORTIDA
- ESCALA OCUPACIÓ PER ESCALA

SECTORS D'INCENDI



RESISTENCIA I ESTABILITAT AL FOC

- 1- Estructura:
- La estabilitat al foc exigible als elements estructurals es EF-120 per a la planta soterrani y EF-90 per a la planta sobre rasant.
- **SECCIÓ A-A'**
- 2- Compartimentació:
- Amb altres edificis: RF-120
- Elements de partició interior que delimiten vestíbuls, aparells elevadors, escales: RF-90
- Portes de pas entre sectors d'incendis: RF-60
- 3- Materials:
- Revestiments de materials en recorregut d'evacuació:
- Escales y passadissos protegits, parets y sostres M1
- Terres M2
- 4- Instal·lacions de protecció contra incendis:
- Extintor mòbil de 25 kg de pols polivalent o CO2
- Extintor de pols tal que la distància des de l'origen de la evacuació fins a un extintor no superi els 15 m.
- Instal·lació de boques d'incendi.
- Es col·locaran detectors i alarmes en recintes amb ocupació > 500 persones.
- Detector iònic de fum.
- Detector CO
- Detectors termovelocimètrics.
- Il·luminació d'emergència 1 lux en tots els recorreguts d'evacuació.
- Il·luminació d'emergència 5 lux en punts amb presència d'elements de detecció, alarma i extinció de foc, amb subministrament garantit de corrent durant 1 hora per un grup electrogen.
- 5- Densitats d'ocupació:
- Densitat d'ocupació sala de conferències : 1 pers/ seient.
- Densitat d'ocupació sala de exposicions: 1 pers/ 2m2
- Densitat d'ocupació vestíbul: 1 pers/ 2m2
- Densitat d'ocupació administratiu: 1 pers/ 2m2
- Densitat d'ocupació magatzem: 1 pers/ 40 m2

JUSTIFICACIÓ NBE-CPI 96

- Sectorització:
- Tot establiment contingut en un edifici constituirà un o diversos sectors d'incendis diferenciats de la resta de l'edifici.
- S'entén com recinte tot espai amb elements delimitadors, tant horitzontals com verticals, impedeixen la propagació del fum cap a o des de altres espais.
- En el càlcul de la ocupació i evacuació s'ha tingut en conte les zones del museu que no poden constituir-se com sector d'incendis per no estar clarament limitades, como el vestíbul, zones de descans, connexions.
- Ocupació:
- Es defineixen diferents tipus de recintes segons la seva ocupació:
- Recintes de densitat elevada: Museu, sala de conferències.
- Recintes de baixa densitat: magatzems, oficines, arxius,...
- Recintes d'ocupació nul·la, accessibles només per reparació i manteniment o us d'ocupació ocasional, com locals de neteja, labavos,...
- Elements de evacuació:
- Per a l'anàlisi de la evacuació del museu es considera com origen d'evacuació tot punt ocupable. La longitud dels recorreguts d'evacuació pels passadissos, escales i rampes, es mesurarà sobre eix i manteniment o us d'ocupació ocasional, como locals de material de neteja, lavabos,...
- Un recinte pot disposar d'una única sortida quan compleixi les condicions següents:
- 1- La seva ocupació es menor a 100 persones.
- 2- No existeixen recorreguts per a més de 50 persones que precisin salvar, en sentit ascendent, una alçada d'evacuació major que 2 m.
- 3- Cap recorregut d'evacuació fins a la sortida te una longitud major que 50 m quan la ocupació sigui menor que 25 persones i la sortida comunicui amb un espai exterior segur.
- Les plantes de sortida de l'edifici han de contar amb més d'una sortida quan considerant la seva pròpia ocupació les sigui exigible, o be quan l'edifici precisi més d'una escala per a evacuació descendent o ascendent.
- Quan una planta o recinte hagin de tenir més d'una sortida, aquests compliran les condicions següents:
- 1- La longitud de recorregut des de tot origen d'evacuació fins a alguna sortida ha de ser menor que 50 m.
- 2- La longitud del recorregut des de tot origen d'evacuació fins a algun punt des de el que parteixin com a mínim dos recorreguts alternatius fins a les seves sortides, no serà major que 25 m.
- En tota zona on la seva evacuació es tingui que realitzar mitjançant punts de pas obligats, encara que no constitueixi un recinte, aquests punts verificaran les prescripcions relatives al número, o la disposició i a les dimensions definides per a sortides de recinte.
- Les escales per a evacuació descendent seran protegides quan serveixin a plantes amb una alçada d'evacuació sigui major que 10 m en qualsevol us que no sigui residencial, vivenda, docent o administratiu.
- Les escales per a evacuació ascendent seran protegides quan la alçada d'evacuació sigui major que 2,80 m i serveixin a més de 100 persones.
- Dimensionament de sortides, passadissos i escales.
- La amplada A, en m, serà com a mínim igual a P/200, sent P el número de persones assignades a l'element d'evacuació, amb un mínim de 0,80 m.
- Les escales que no siguin protegides tindran, com a mínim, una amplada A que compleixin:
- A= P/160 en escales per a evacuació descendent.
- A= P/ (160-10h) en escales per a evacuació ascendent amb un mínim sempre de 1,00 m per escales i passadissos.

USOS	SUPERFICIE ÚTIL (m²)	ALÇADA D'EVACUACIÓ (M)	DENSITAT X (1 pers/Xm²)	OCUPACIÓ (persones)
PL BAIXA				
SALA DE CONFERENCIES	187,75	0	1 pers X cadira	192
VESTIBUL	45,45	0	2	23
SALA 1	78,60	0	2	39
SALA 2	58,00	0	2	28
SALA 3	162,60	0	2	81
PL PRIMERA				
SALA 1	114,50	4,7	2	57
SALA 2	188,00	4,7	2	93
PL SÒTANO				
MAGATZEM 1	231,90	-4,4	40	6
MAGATZEM 2	81,85	-4,4	40	3
ESTUDI I CÀTALOGACIÓ	34,54	-4,4	40	1
ZONA DE CONTROL	28,10	-4,4	40	1

