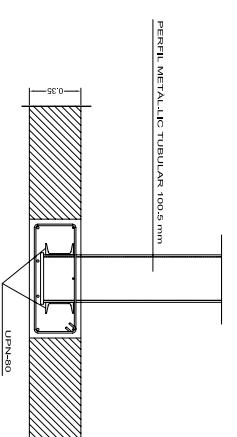
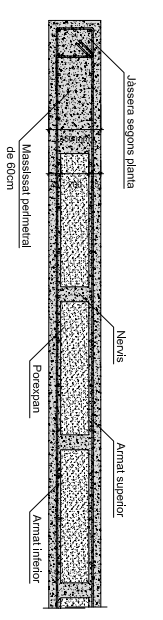


CREUETES DE PUNXONAMENT



DETALL FORJAT TIPUS DE LLOSA ALLEUGERIDA



CARACTERÍSTIQUES LLOSA

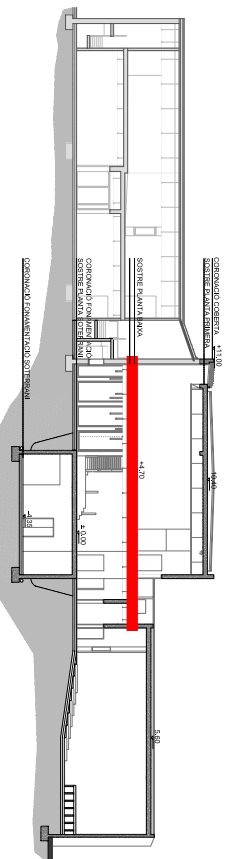
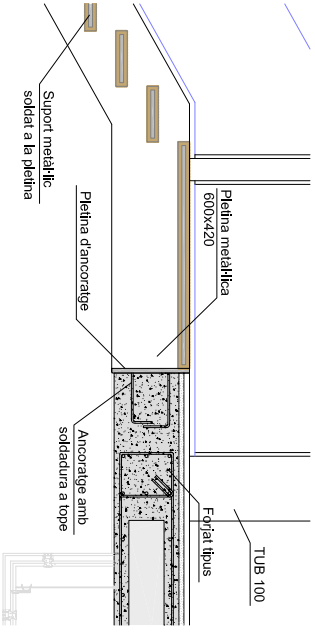
ZONA:	Sostre planta baixa
Tipus de forjat:	Llosa alleugerida
Castell:	35 cm
Estat de càrregues:	475 kg/m ²
Res. propi:	500 kg/m ²
Càrregues permanents:	150 kg/m ²
Sobrecàrrega de neu:	0 kg/m ²
TOTAL:	1125 kg/m ²

CARACTERÍSTIQUES LLOSA

NOTES:

- Tant l'armadura superior com la inferior s'organitzaran en dues gèlules i l'altre per la transversal, incloent-hi, en cadascuna, l'armat bàsic i el de reforç.
- Venen els rebatiments en el quadre onjunt corresponent.
- L'armadura de la llosa propiament dita s'executa amb reforç de ferro. No s'ometen en cap cas les passes planes embegudes moltes electrodoïdats.

DETALL ARRIBADA D'ESCALA



QUADRE DE CARACTERÍSTIQUES TÈCNiques SEGONS EHE

MATERIAL	LOCALITZACIÓ	TIPIUS DE CONCRET	CONCRET	REQUISITS DE RESISTÈNCIA
FORMIGÓ	HA-25/B1/21	NORMAL	f _{td}	1,50/160
ACER	B 500 S	NORMAL	f _{yk}	1,15
ACER LLAMINAT	AE-410B	NORMAL	f _{yk}	1,50

ESPECIFICACIONS PER A FORMIGÓ HA-25/B1/21

TIPIUS DE CONCRET	TIPIUS DE CONCRET	TIPIUS DE CONCRET	TIPIUS DE CONCRET
CEMII	RODAT	TAJA	ADJUNT
32,5 N	12 mm	600 cm	1,33
CEMII	RODAT	TAJA	ADJUNT
32,5 N	12 mm	600 cm	1,33

ESTRUCTURA



E: 1/100

18