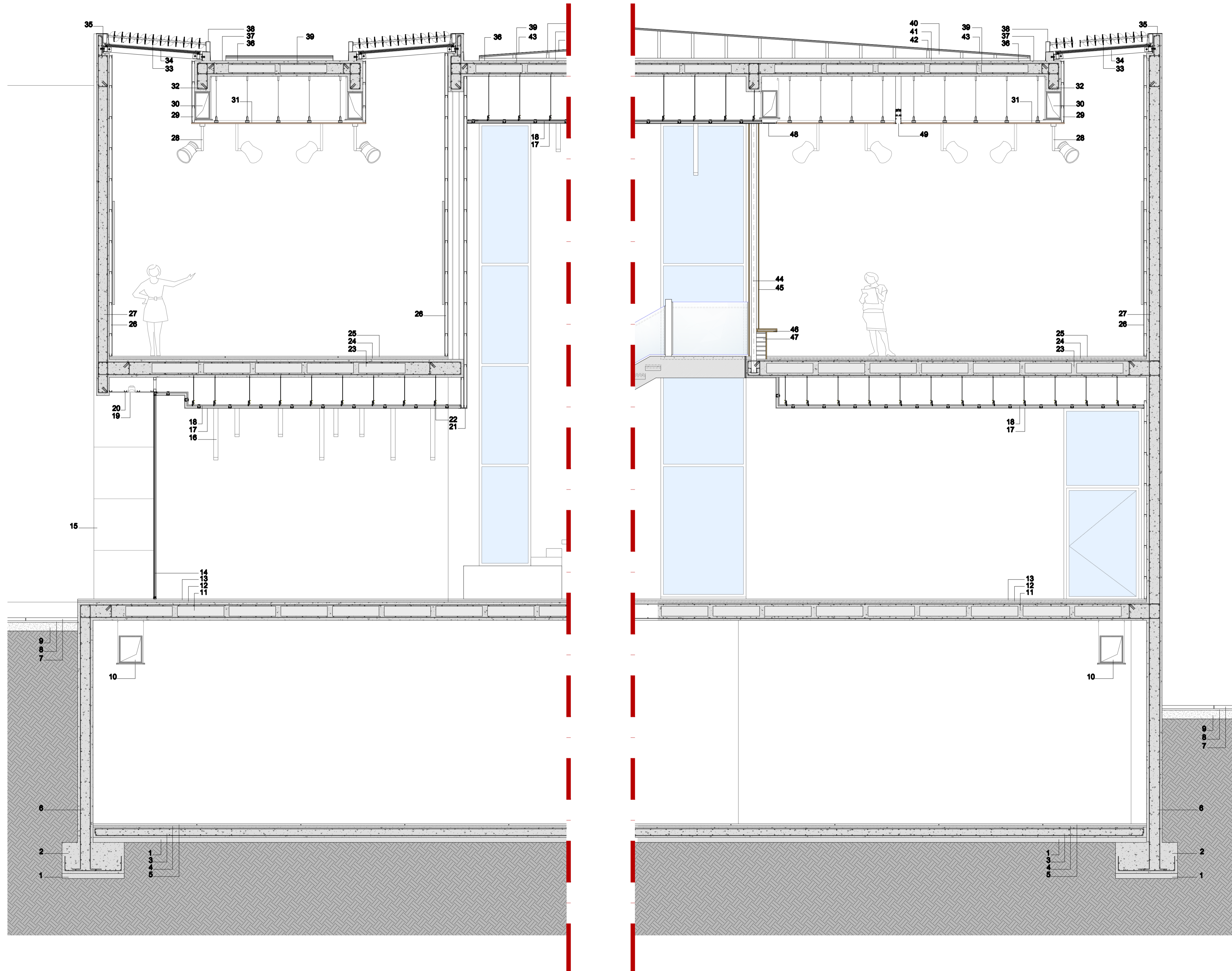


SECCIONS CONSTRUCTIVES

SECCIÓ C-C'



- 1.- Capa de formigó de neteja, espesor 10 cm.
- 2.- Zapata de cimentació.
- 3.- Solera de formigó armat, espesor 20 cm.
- 4.- Morter de suport, espesor 3 cm.
- 5.- Paviment megatzem.
- 6.- Mur pantalla.
- 7.- Paviment exterior museu, granit e : 6 cm.
- 8.- Morter de suport, espesor 4 cm.
- 9.- Reomplert de grava, llast de cantera.
- 10.- Conducte de climatització de panells de fibra de vidre e:25 mm, amb revestiment exterior d'alumini, suspès del forjat amb doble varilla + perfil U d'acer galvanitzat + tac d'expansió..
- 11.- Forjat llosa de formigó alleugerit, espesor 35 cm.
- 12.- Morter de suport, espesor 3 cm.
- 13.- Paviment museu, a base de paviment pètric e: 3 cm.
- 14.- Vidre laminar stadip e: 12 mm
- 15.- Formigó vist.
- 16.- Lluminària tubular.
- 17.- Sistema fals sostre Knauf: placa acústica de fals sostre trasdosat continu, de cartró guix amb fibra de vidre amb perforació rectilínia.
- 18.- Sistema fals sostre Knauf: mestra cd 60 x 27, formant dos retícules superposades.
- 19.- Lluminària exterior Megazip Quadrato Down Light IP65.
- 20.- Fals sostre lames alumini.
- 21.- Tabc cartró guix knauf, que rep el fals sostre.
- 22.- Sujecció fals sostre continu.
- 23.- Forjat llosa de formigó alleugerit, espesor 35 cm.
- 24.- Morter de suport, espesor 3 cm.
- 25.- Paviment museu, a base de paviment pètric e: 3 cm.
- 26.- Tabc cartró guix knauf.
- 27.- Mur formigó armat.
- 28.- Lluminària sobre guies.
- 29.- Tabc cartró guix knauf.
- 30.- Conducte de climatització de panells de fibra de vidre e:25 mm, amb revestiment exterior d'alumini, suspès del forjat amb doble varilla + perfil U d'acer galvanitzat + tac d'expansió..
- 31.- Fals sostre panells de fusta, absorbent acústic, de la casa Armstrong.
- 32.- Jàssera de cantell.
- 33.- Proteccions solars de lames fabricades amb alumini d'extrusió.
- 34.- Vidre laminar stadip e: 12 mm
- 35.- Xapa plegada acer, pesa de remat, espesor 1 mm.
- 36.- Barrera de vapor.
- 37.- Xapa plegada acer, pesa de canal recollida d'aigua, espesor 1 mm.
- 38.- Perfil de sujecció del sistema de lames de protecció.
- 39.- Forjat llosa de formigó alleugerit, espesor 35 cm.
- 40.- Peu dret de fusta, de dimensió 5 x 5 cm.
- 41.- Aïllant tèrmic e: 5 cm.
- 42.- Tauleril aglomerat hidròfug.
- 43.- Xapa prepatinada de zinc, amb sistema de junta alçada
- 44.- Pilar metàl·lic estructural.
- 45.- Revestiment de fusta del pilar.
- 46.- Banc de fusta.
- 47.- Suport del tauleril del banc, a base de paret d'obra.
- 48.- Reixa impulsó aire.
- 49.- Guies del mur mòbil.

