

Cadira tipus "AIDA", de la casa FIGUERAS INTERNATIONAL SEATING



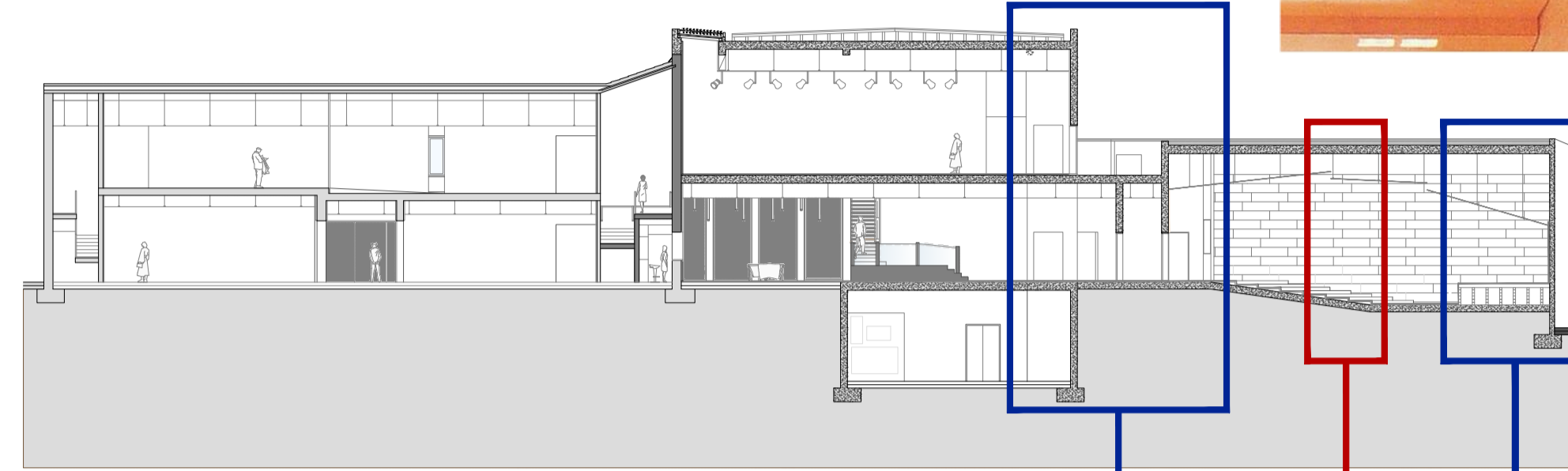
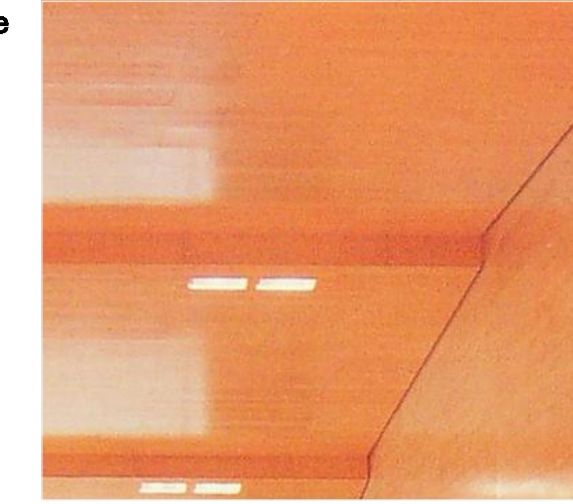
Paviment de fusta de la sala de conferències, parquet e: 3cm enganxat amb cola de poliuretà.



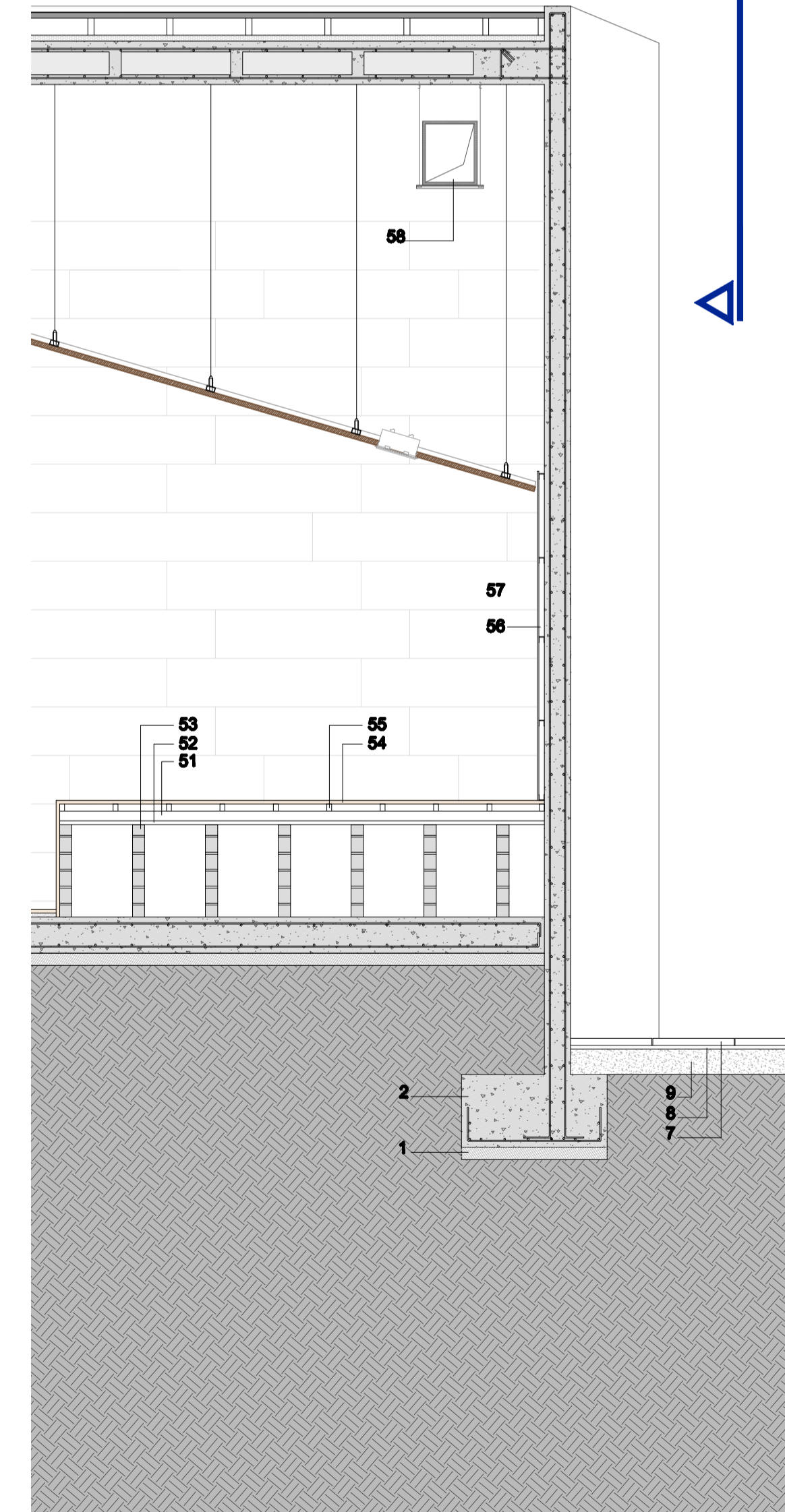
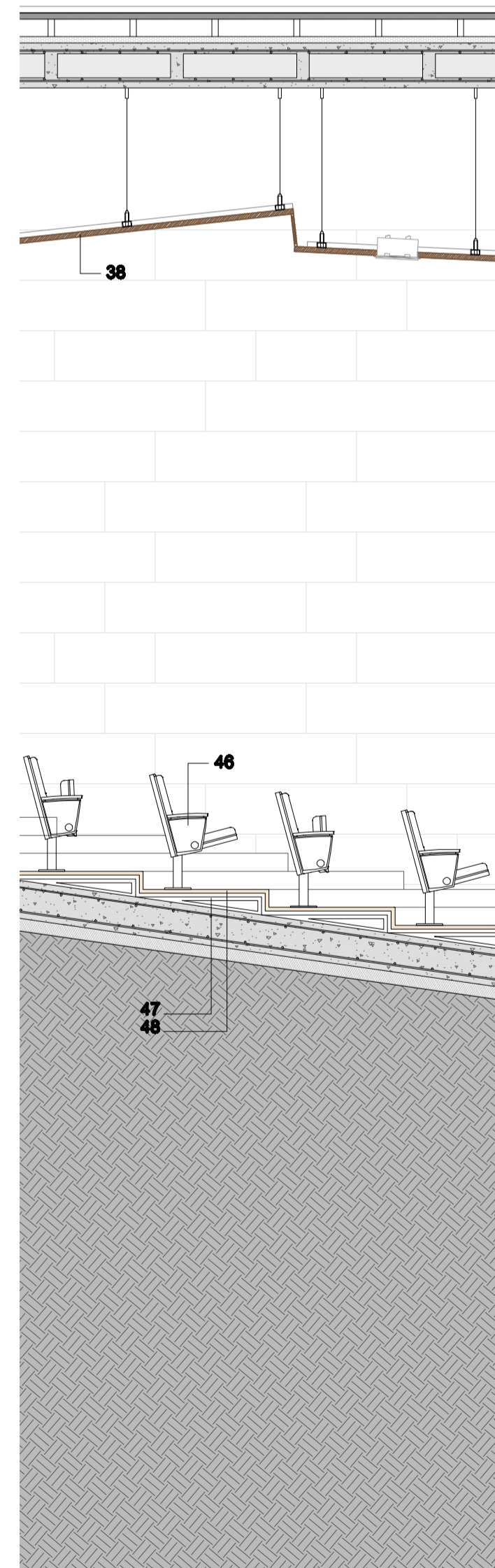
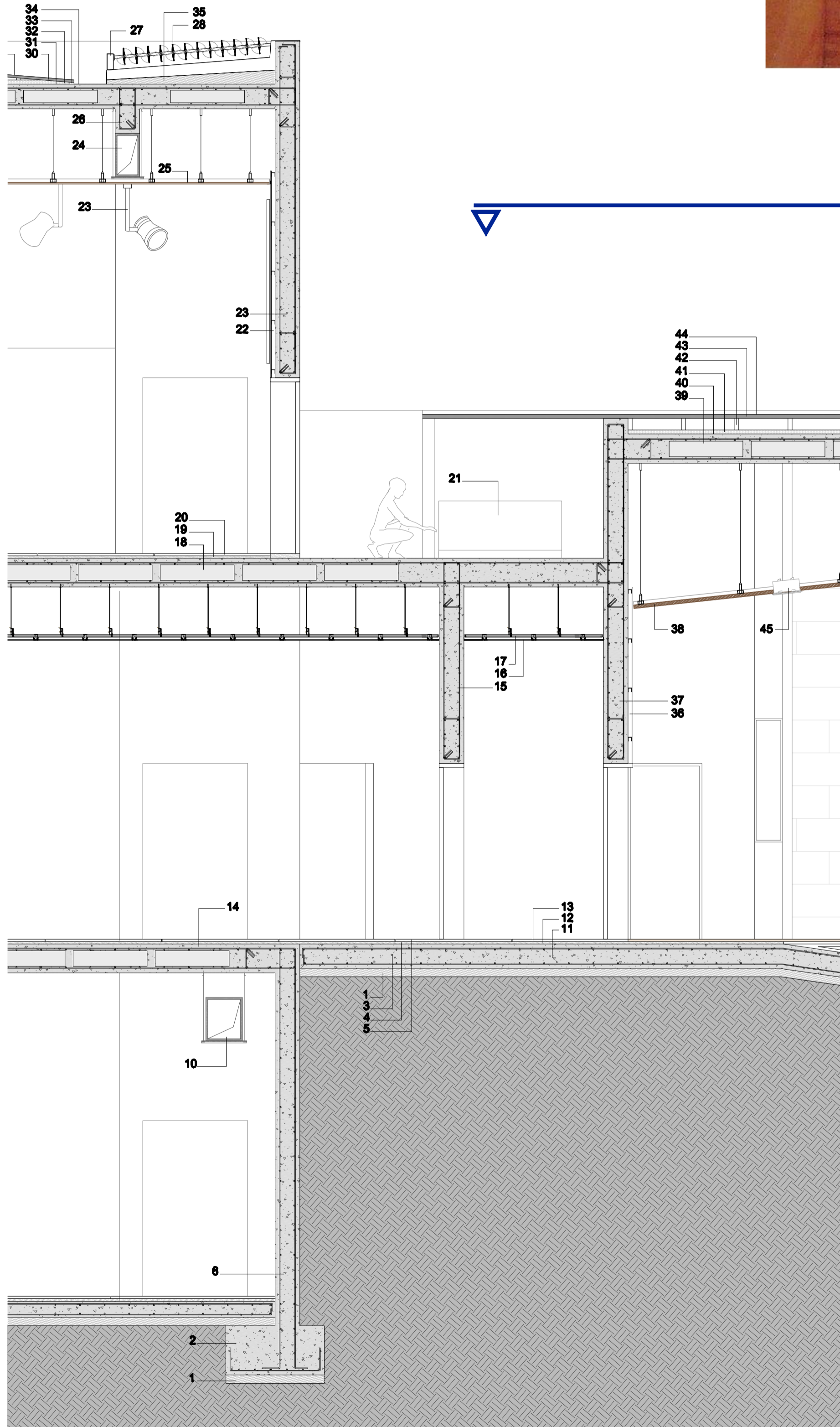
Revestiment de panells horitzontals d'aglomerat xapat en auró



Tauell contraxap de fusta de okume clavat sobre bastidors formats per rastrells de fusta.



- 1.- Capa de formigó de neteja, espessor 10 cm.
- 2.- Zapata de cimentació.
- 3.- Solera de formigó armat, espessor 20 cm.
- 4.- Morter de suport, espessor 3 cm.
- 5.- Paviment megatzem.
- 6.- Mur pantalla
- 7.- Paviment exterior museu, granit e : 6 cm.
- 8.- Morter de suport, espessor 4 cm.
- 9.- Reomplert de grava, llast de cantera.
- 10.- Conducció de climatització de panells de fibra de vidre e:25 mm, amb revestiment exterior d'alumini, suspès del forjat amb doble varilla + perfil U d'acer galvanitzat + tac d'expansió..
- 11.- Forjat llosa de formigó armat, espessor 30 cm.
- 12.- Morter de suport, espessor 3 cm.
- 13.- Paviment museu, a base de paviment pètric e: 3 cm.
- 14.- Forjat llosa de formigó alleugerit, espessor 35 cm.
- 15.- Mur formigó armat.
- 16.- Sistema fals sostre Knauf: placa acústica de fals sostre trasdosat continu, de cartró guix amb fibra de vidre amb perforació rectilínia.
- 17.- Sistema fals sostre Knauf: mestra cd 60 x 27, format
- 18.- Forjat llosa de formigó alleugerit, espessor 35 cm.
- 19.- Morter de suport, espessor 3 cm.
- 20.- Paviment museu, a base de paviment pètric e: 3 cm.
- 21.- Màquina aire condicionat.
- 22.- Tàbic cartró guix knauf.
- 23.- Mur formigó armat.
- 24.- Conducció de climatització de panells de fibra de vidre e:25 mm, amb revestiment exterior d'alumini, suspès del forjat amb doble varilla + perfil U d'acer galvanitzat + tac d'expansió..
- 25.- Fals sostre panells de fusta, absorbent acústic, de la casa Armstrong.
- 26.- Jàssera de cantell.
- 27.- Perfil de sujecció del sistema de lames de protecció.
- 28.- Proteccions solars de lames fabricades amb alumini d'extrusió.
- 29.- Xapa prepatinada de zinc, amb sistema de junta alçada
- 30.- Tauell aglomerat hidròfug.
- 31.- Barrera de vapor.
- 32.- Aïllant tèrmic e: 5 cm.
- 33.- Peu dret de fusta, de dimensió 5 x 5 cm.
- 34.- Xapa piegada acer, pesa de canal recollida d'aigua, espessor 1 mm.
- 35.- Formigó de pendents.
- 36.- Revestiment de panells horitzontals d'aglomerat xapat en auró.
- 37.- Mur formigó armat.
- 38.- Perfil de sujecció del sistema de lames de protecció.
- 39.- Forjat llosa de formigó alleugerit, espessor 35 cm.
- 40.- Barrera de vapor.
- 41.- Aïllant tèrmic e: 5 cm.
- 42.- Peu dret de fusta, de dimensió 5 x 5 cm.
- 43.- Tauell aglomerat hidròfug.
- 44.- Xapa prepatinada de zinc, amb sistema de junta alçada
- 45.- Luminària empotrable MICROMINIMAL de Iguzzini
- 46.- Cadira tipus "AIDA", de la casa FIGUERAS INTERNATIONAL SEATING
- 47.- Suport metàl·lic de sujecció del paviment i de les cadires.
- 48.- Paviment de fusta de la sala de conferències, parquet e: 3cm enganxat amb cola de poliuretà.
- 49.- Morter de suport, espessor 3 cm.
- 50.- Paviment de fusta de la sala de conferències, parquet e: 3cm enganxat amb cola de poliuretà.
- 51.- Rastrell transversal de sujecció de paviment de l'escenari.
- 52.- Tauell aglomerat.
- 53.- Paret d'obra.
- 54.- Paviment de fusta de l'escenari.
- 55.- Rastrell longitudinal de sujecció de paviment de l'escenari.
- 56.- Revestiment de fusta a les parets.
- 57.- Trasdosat de fusta de les parets.
- 58.- Conducció de climatització de panells de fibra de vidre e:25 mm, amb revestiment exterior d'alumini, suspès del forjat amb doble varilla + perfil U d'acer galvanitzat + tac d'expansió..



ESTUDI ACÚSTIC DE LA SALA D'ACTES

