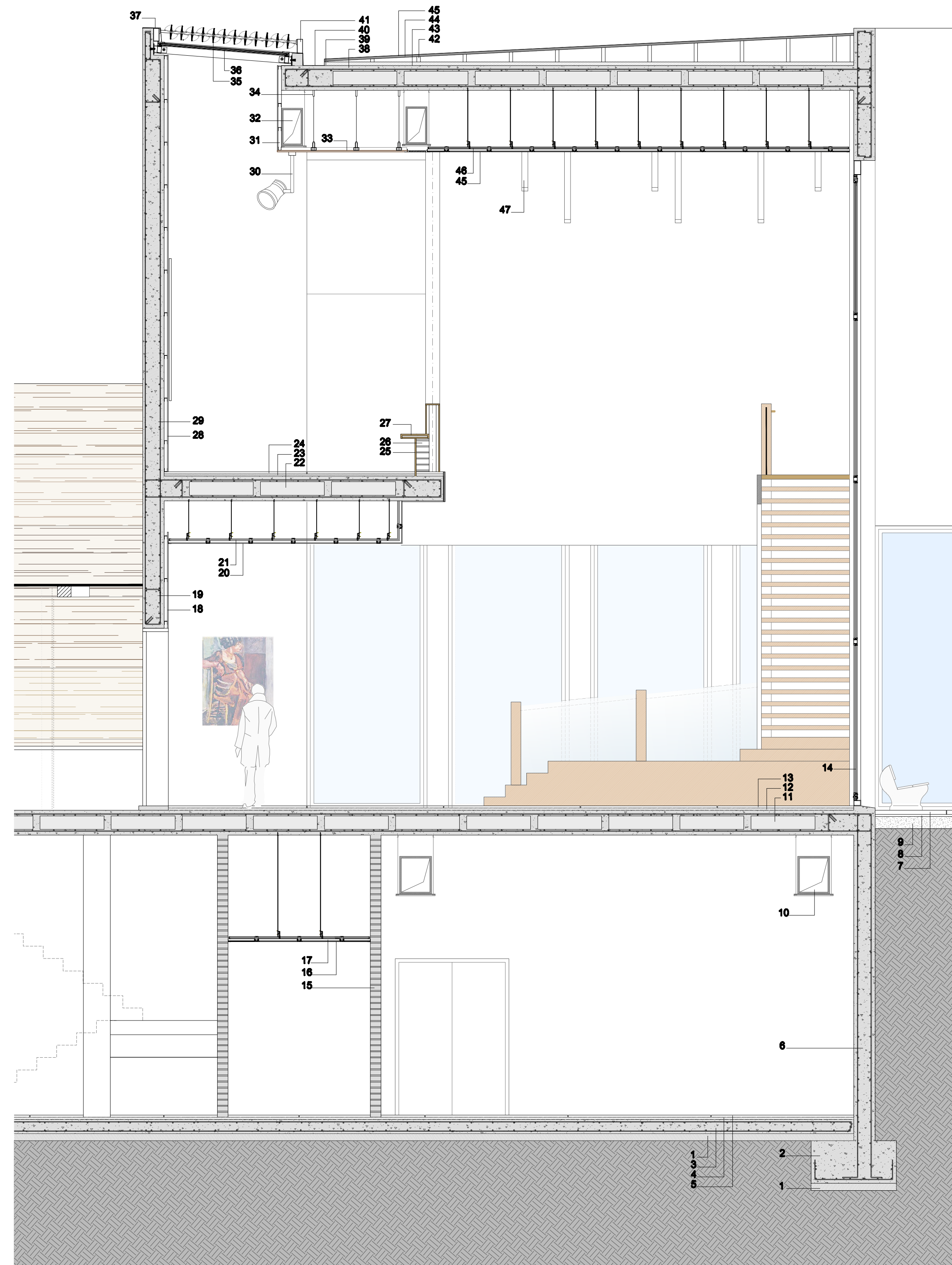


- 1.- Capa de formigó de neteja, espessor 10 cm.
- 2.- Sabata existent existent.
- 3.- Solera de formigó armat, espessor 20 cm.
- 4.- Morter de suport, espessor 3 cm.
- 5.- Paviment museu, a base de paviment pètric e: 3 cm.
- 6.- Revestiment fusta.
- 7.- Paret d'obra.
- 8.- Llosa d'escala.
- 9.- Paviment de fusta revestiment d'esglaons.
- 10.- Trasdossat de panells de fusta Prodema Mad 28050, e:13 mm, amb anima contraxapada de fusta, sobre rastrells.
- 11.- Mur del museu existent.
- 12.- Revestiment de fusta mostrador.
- 13.- Subjecció fals sostre continu.
- 14.- Sistema fals sostre Knauf: placa acústica de fals sostre trasdossat continu, de cartró guix amb fibra de vidre amb perforació rectilínia.
- 15.- Sistema fals sostre Knauf: maestra cd 60 x 27, formant dos retícules superposades.
- 16.- Veranda metàl·lica.
- 17.- Lluminiària tubular.
- 18.- Forjat llosa de formigó alleugerit, espessor 35 cm.
- 19.- Morter de suport, espessor 3 cm.
- 20.- Paviment museu, a base de paviment pètric e: 3 cm.
- 21.- Aplacat de pedra e: 7 cm.
- 22.- Mur museu existent.
- 23.- Lluminiària sobre guies.
- 24.- Tàbic cartró guix knauf.
- 25.- Conducció de climatització de panells de fibra de vidre e:25 mm, amb revestiment exterior d'alumini, suspès del forjat amb doble varilla + perfil U d'acer galvanitzat + tac d'expansió.
- 26.- Fals sostre panells de fusta, absorbent acústic, de la casa Armstrong.
- 27.- Jàssera de cantell.
- 28.- Proteccions solars de lames fabricades amb alumini d'extrusió.
- 29.- Vidre laminar stadip e: 12 mm
- 30.- Xapa plegada acer, pesa de remat, espessor 1 mm.
- 31.- Forjat llosa de formigó alleugerit, espessor 35 cm.
- 32.- Aïllant tèrmic e: 5 cm.
- 33.- Xapa plegada acer, espessor 1 mm.
- 34.- Perfil de sujecció del sistema de lames de protecció.
- 35.- Peu dret de fusta, de simensió 5 x 5 cm.
- 36.- Barrera de vapor
- 37.- Tauler aglomerat hidròfug.
- 38.- Xapa prepatinada de zinc, amb sistema de junta alçada

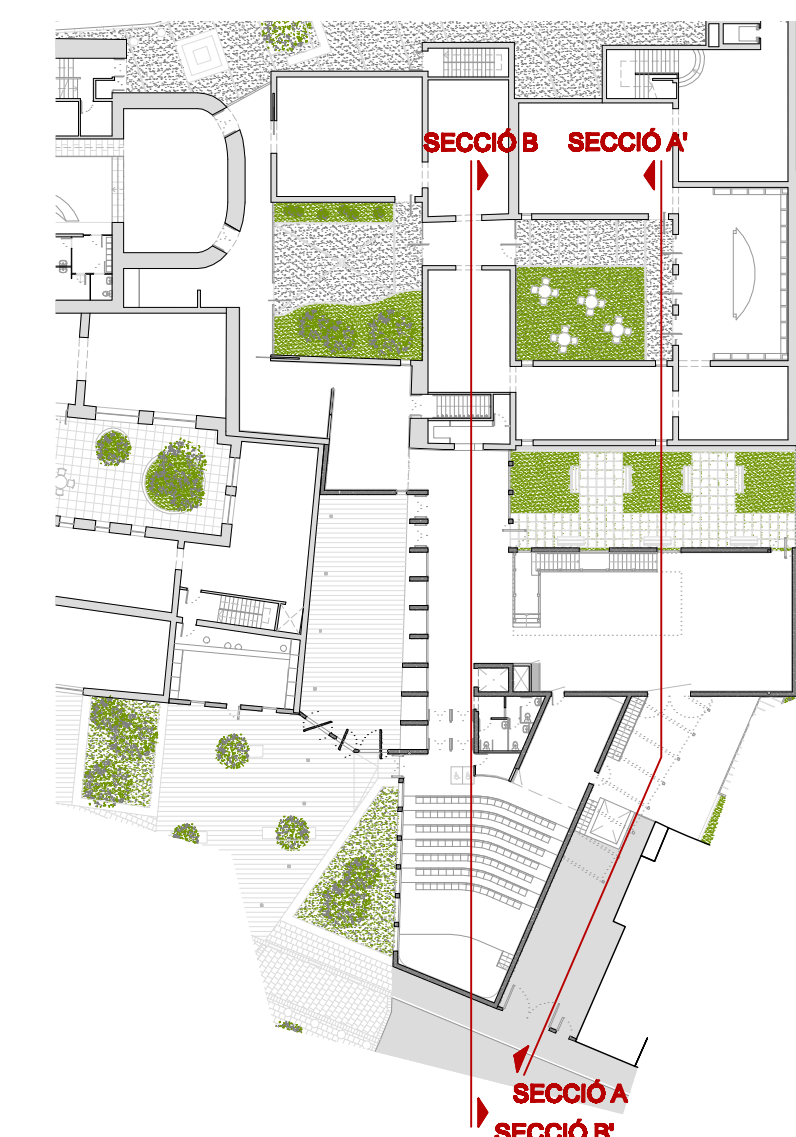
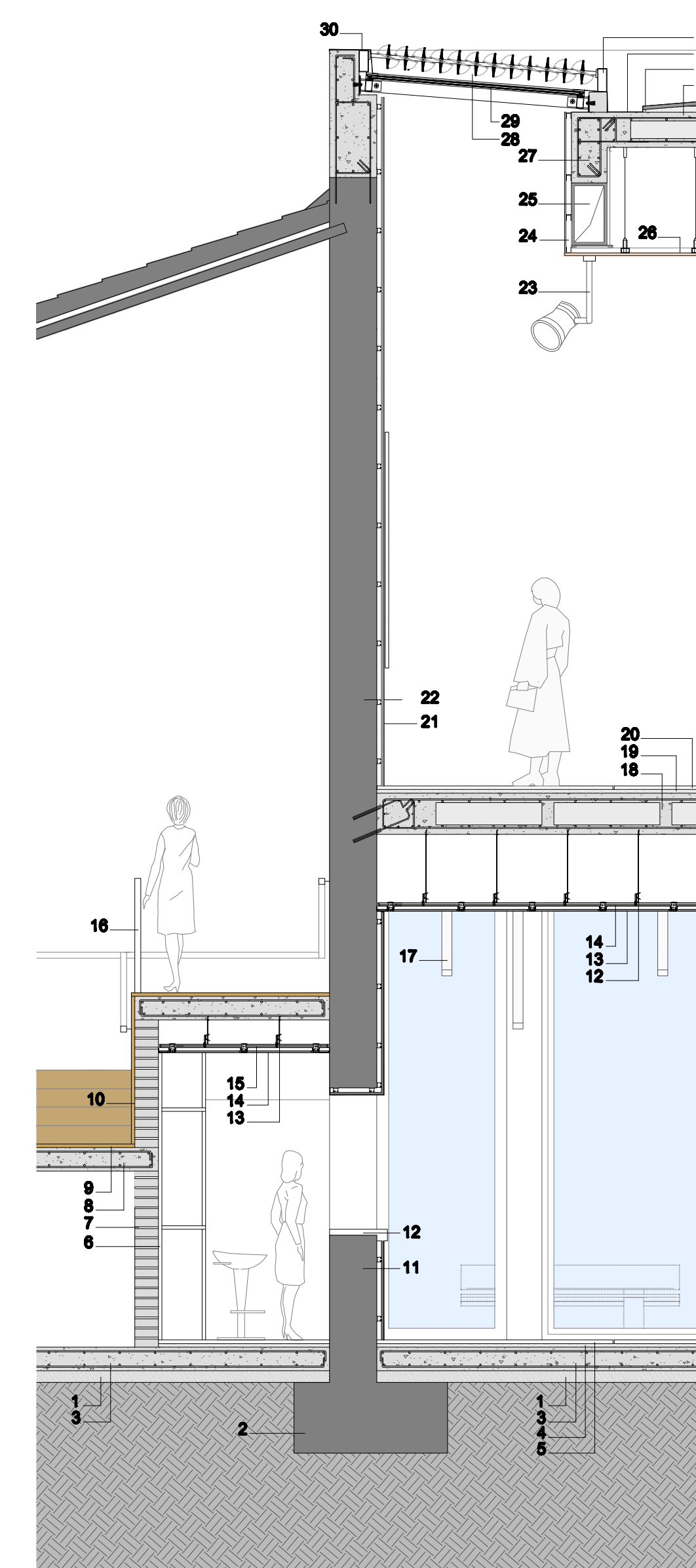
- 1.- Capa de formigó de neteja, espessor 10 cm.
- 2.- Zapata de cimentació.
- 3.- Solera de formigó armat, espessor 20 cm.
- 4.- Morter de suport, espessor 3 cm.
- 5.- Paviment magatzem.
- 6.- Mur pantalla
- 7.- Paviment exterior museu, granit e : 6 cm.
- 8.- Morter de suport, espessor 4 cm.
- 9.- Reomplert de grava, llast de cantera.
- 10.- Conducció de climatització de panells de fibra de vidre e:25 mm, amb revestiment exterior d'alumini, suspès del forjat amb doble varilla + perfil U d'acer galvanitzat + tac d'expansió.
- 11.- Forjat llosa de formigó alleugerit, espessor 35 cm.
- 12.- Morter de suport, espessor 3 cm.
- 13.- Paviment museu, a base de paviment pètric e: 3 cm.
- 14.- Vidre laminar stadip e: 12 mm
- 15.- Paret d'obra.
- 16.- Sistema fals sostre Knauf: placa acústica de fals sostre trasdossat continu, de cartró guix amb fibra de vidre amb perforació rectilínia.
- 17.- Sistema fals sostre Knauf: maestra cd 60 x 27, formant dos retícules superposades.
- 18.- Tàbic cartró guix knauf.
- 19.- Mur formigó armat.
- 20.- Sistema fals sostre Knauf: placa acústica de fals sostre trasdossat continu, de cartró guix amb fibra de vidre amb perforació rectilínia.
- 21.- Sistema fals sostre Knauf: maestra cd 60 x 27, formant dos retícules superposades.
- 22.- Forjat llosa de formigó alleugerit, espessor 35 cm.
- 23.- Morter de suport, espessor 3 cm.
- 24.- Paviment museu, a base de paviment pètric e: 3 cm.
- 25.- Revestiment de fusta.
- 26.- Paret d'obra.
- 27.- Banc de fusta.
- 28.- Tàbic cartró guix knauf.
- 29.- Mur formigó armat.
- 30.- Lluminiària sobre guies.
- 31.- Tàbic cartró guix knauf.
- 32.- Conducció de climatització de panells de fibra de vidre e:25 mm, amb revestiment exterior d'alumini, suspès del forjat amb doble varilla + perfil U d'acer galvanitzat + tac d'expansió.
- 33.- Fals sostre panells de fusta, absorbent acústic, de la casa Armstrong.
- 34.- Subjecció fals sostre de fusta.
- 35.- Proteccions solars de lames fabricades amb alumini d'extrusió.
- 36.- Vidre laminar stadip e: 12 mm
- 37.- Xapa plegada acer, pesa de remat, espessor 1 mm.
- 38.- Forjat llosa de formigó alleugerit, espessor 35 cm.
- 39.- Aïllant tèrmic e: 5 cm.
- 40.- Xapa plegada acer, espessor 1 mm.
- 41.- Perfil de sujecció del sistema de lames de protecció.
- 42.- Peu dret de fusta, de simensió 5 x 5 cm.
- 43.- Barrera de vapor
- 44.- Tauler aglomerat hidròfug.
- 45.- Xapa prepatinada de zinc, amb sistema de junta alçada

SECCIONS CONSTRUCTIVES

SECCIÓ A-A'



SECCIÓ B-B'



Coberta de xapa plegada acer, pesa de remat, espessor 1 mm.



PIGMENT®-ZINC (DE VMZINC): alternativa cromàtica de la prepatina del zinc. Deixa aparèixer per transparència la textura del zinc. PIGMENT®-ZINC, mineral y natural, es presenta en 3 aspectes de superfície:

- PIGMENT®-ZINC ROJO TIERRA
- PIGMENT®-ZINC VERDE OLIVO
- PIGMENT®-ZINC AZUL BRUMA



Prestatge mòbil Modular, per magatzematge de quadres.

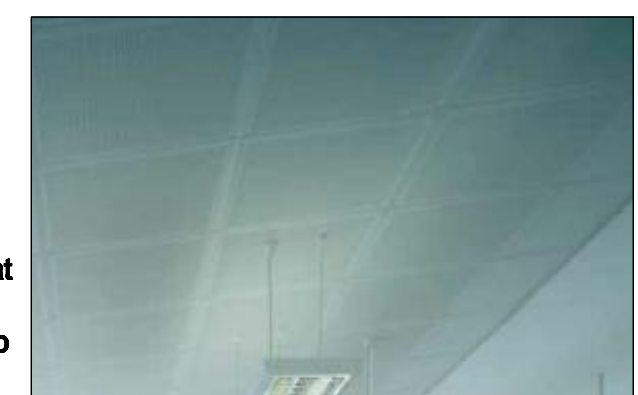


Mur mòbil, de la casa Sistemas bal.



Fals sostre panells de fusta, absorbent acústic, de la casa Armstrong.

Sistema fals sostre Knauf: placa acústica de fals sostre trasdossat continu, de cartró guix amb fibra de vidre amb perforació rectilínia.



Proteccions solars de lames fabricades amb alumini d'extrusió.

DETALLS CONSTRUCTIUS

E: 1/40

13

AMPLIACIÓ DEL MUSEU D'ART MODERN DE CERET

ALUMINE: ANNA ASENSIO FERRÉ
TRIBUNAL: MIGUEL USANDIZAGA
PEPA GÓMEZ
TUTOR: JOAN LLECHA