

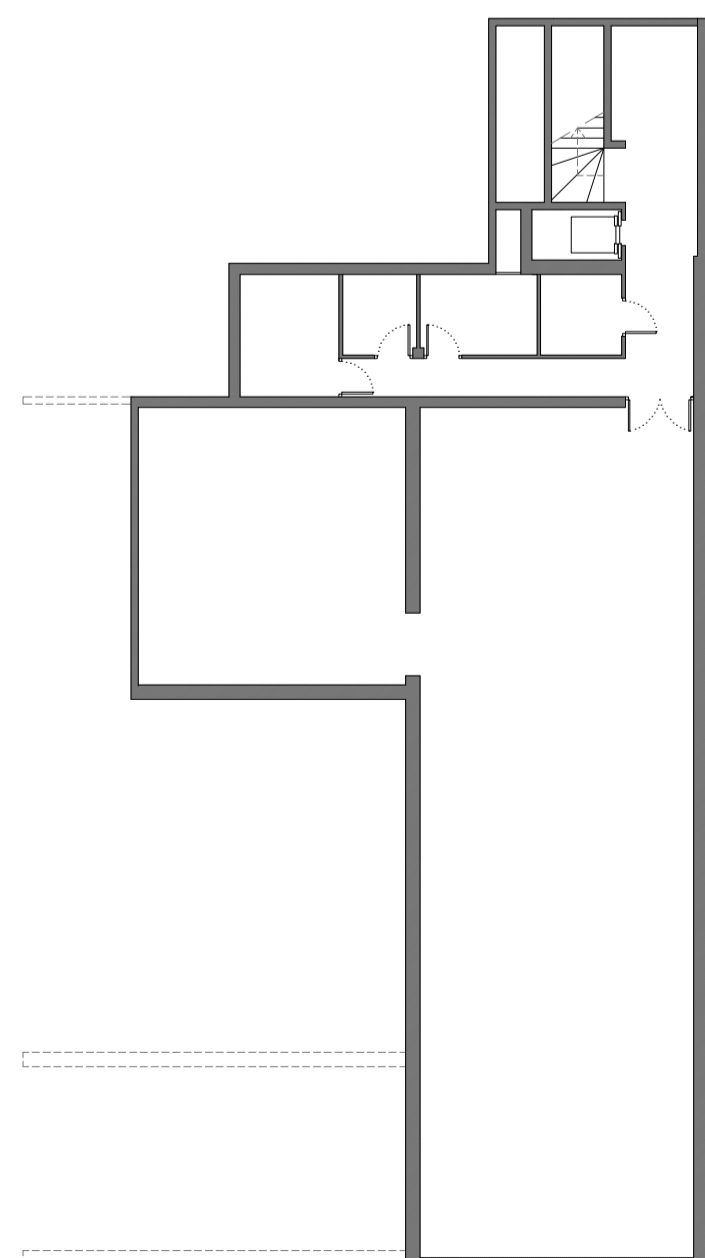
AMPLIACIÓ SOTERRANI

SITUACIÓ



E: 1/300

ESTAT ACTUAL

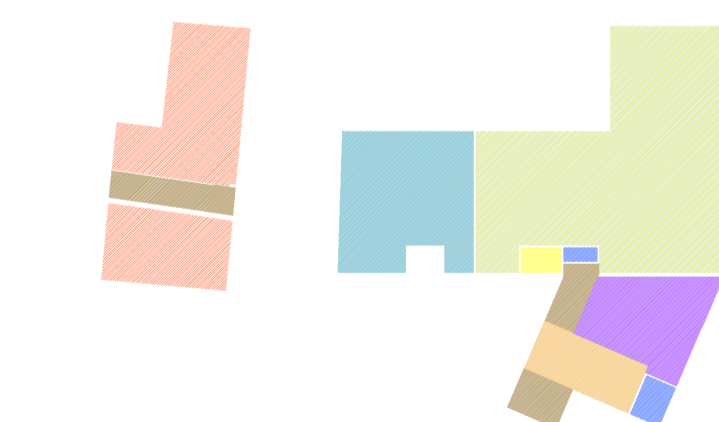


E: 1/200

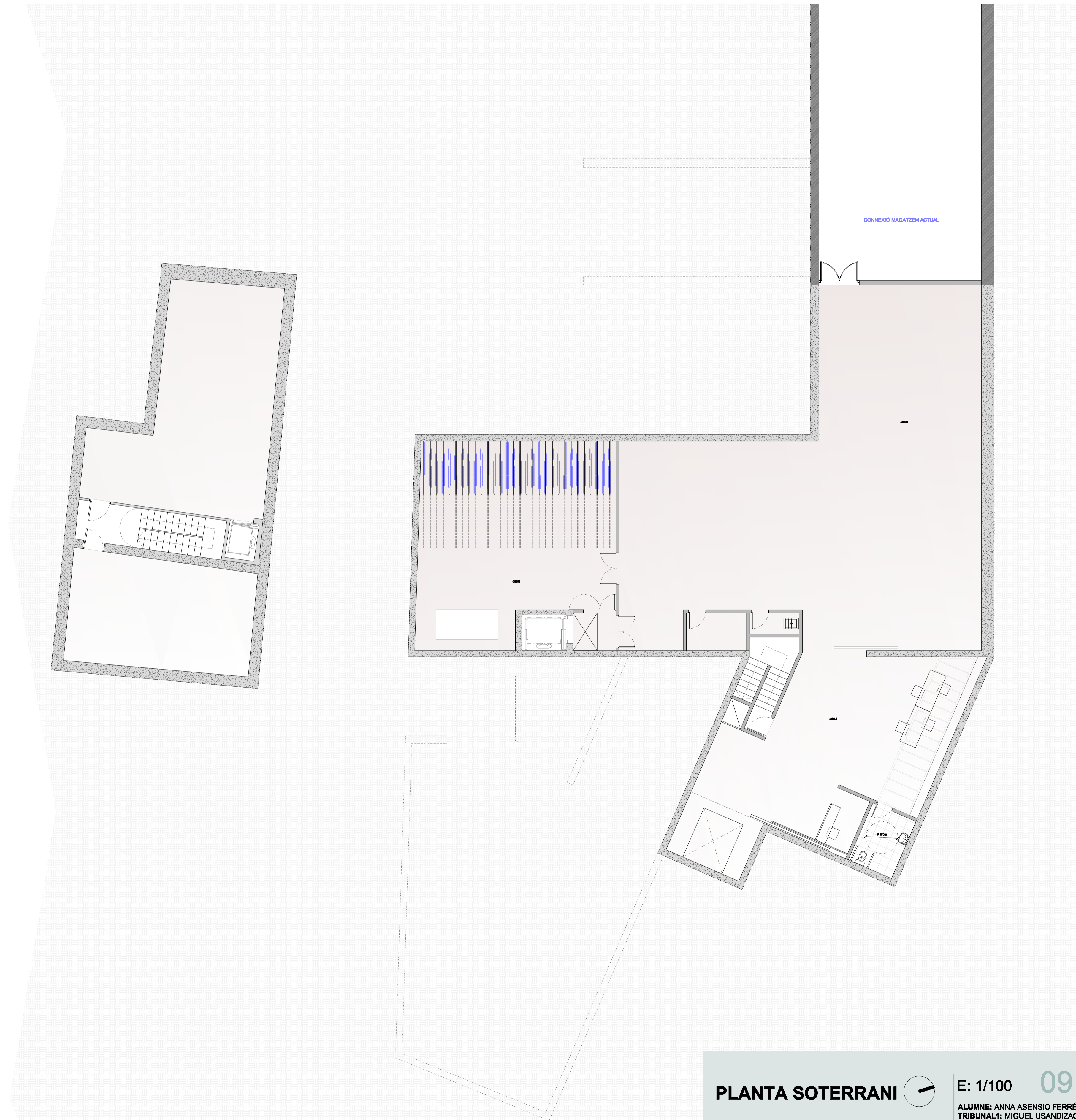


Enmagatzematge dels quadres en un espai controlat amb accés directe desde les plantes superiors però, amb vestíbul d'Independència. Accés restringit. El magatzem es divideix en dos grans espais: un destinat a obres de pintura que permeti albergar també part de la col·lecció permanent i un altre, de connexió més directa amb l'exterior, per escultures i obres temporals.

SUPERFÍCIES



Magatzem 1.....	211,00m ²
Magatzem 2.....	85,64m ²
Espai d'instal·lacions.....	4,89m ²
Neteja/Sanitaris.....	2,28 + 6,38m ²
Nuclis de comunicació.....	42,65m ²
Zona de recepció i control d'obres.....	28,10m ²
Estudi i catalogació.....	49,26m ²
Arxiu ajuntament 1.....	113,65m ²



PLANTA SOTERRANI



E: 1/100

09

AMPLIACIÓ DEL MUSEU D'ART MODERN DE CERET

ALUMNE: ANNA ASENSIO FERRÉ
 TRIBUNAL: MIGUEL USANDIZAGA
 PEPA GÓMEZ
 TUTOR: JOAN LLECHA