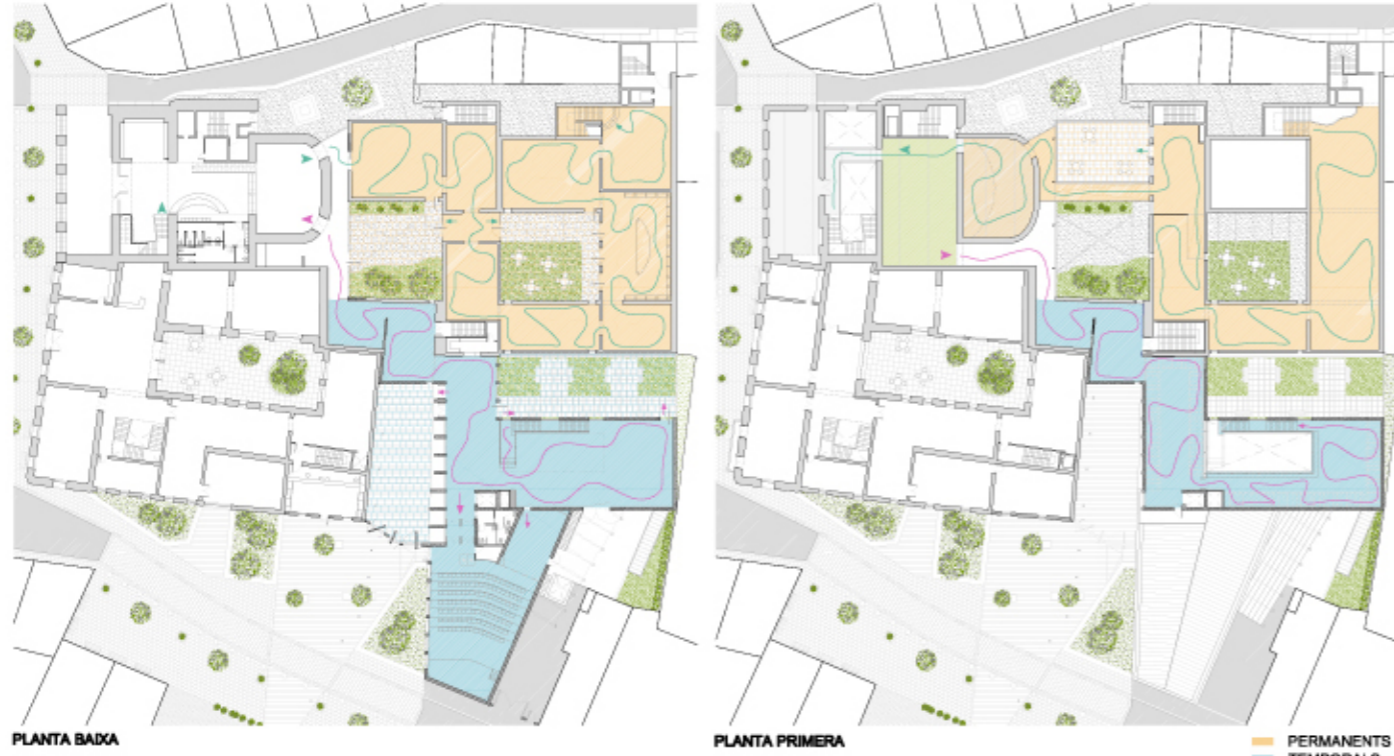


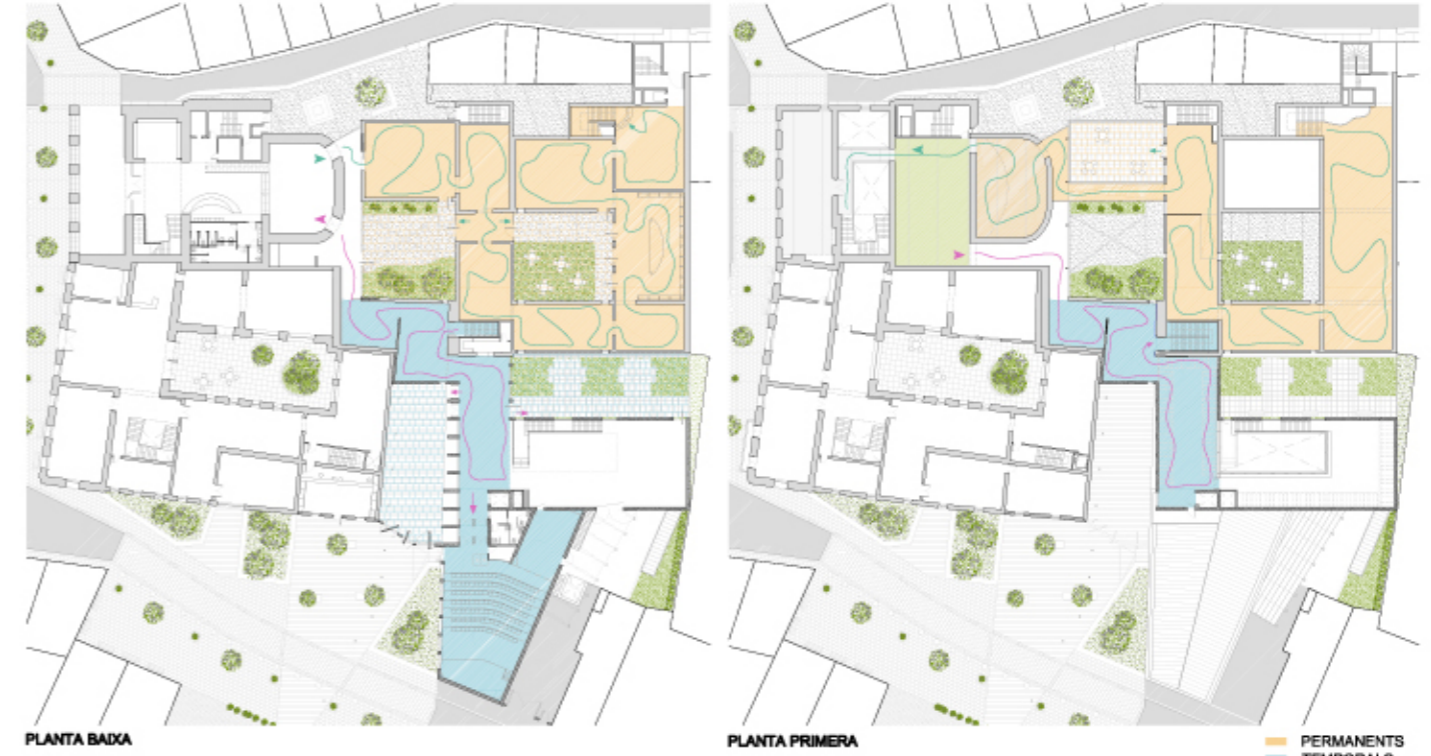
RECORREGUTS

RECORREGUT COMPLET



- ACCÉS A TRAVÉS DE L'ACTUAL MUSEU
- ES PERMET LA VISITA DE L'EXPOSICIÓ PERMANENT I/O TEMPORAL SECCIONES
- PERMANENT VISITADA EN SENTIT ASCENDENT I TEMPORAL, DESCENDENT
- LA SALA D'ACTES ES POT VISITAR TOTAL O PARCIALMENT DURANT EL RECORREGUT TEMPORAL
- RECORREGUT ALTERNATIU A TRAVÉS DELS PATIS, AMB LA POSSIBILITAT DE EXPOSAR-HI EN ELLS (LANDART)
- EL PATI QUE CONECTA LA PLAÇA AMB LA NOVA AMPLIACIÓ POT SER OBERT O TANCAT SEGONS CONVINGUI

1/2 TEMPORAL TANCADA



- ACCÉS A TRAVÉS DE L'ACTUAL MUSEU
- ES PERMET LA VISITA COMPLETA DE L'EXPOSICIÓ PERMANENT I PARCIAL DE LA EXPOSICIÓ TEMPORAL
- PERMET EL MONTATGE DE LA GRAN SALA TEMPORAL SENSE INTERROMPRE EL FUNCIONAMENT DEL MUSEU
- ADECUACIÓ DEL RECORREGUT DE LA EXPOSICIÓ TEMPORAL SEGONS CONVINGUI
- LA SALA D'ACTES ES POT VISITAR TOTAL O PARCIALMENT DURANT EL RECORREGUT TEMPORAL
- RECORREGUT ALTERNATIU A TRAVÉS DELS PATIS, AMB LA POSSIBILITAT DE EXPOSAR-HI EN ELLS (LANDART)
- EL PATI QUE CONECTA LA PLAÇA AMB LA NOVA AMPLIACIÓ POT SER OBERT O TANCAT SEGONS CONVINGUI

ACCÉS SECUNDARI A TEMPORALS



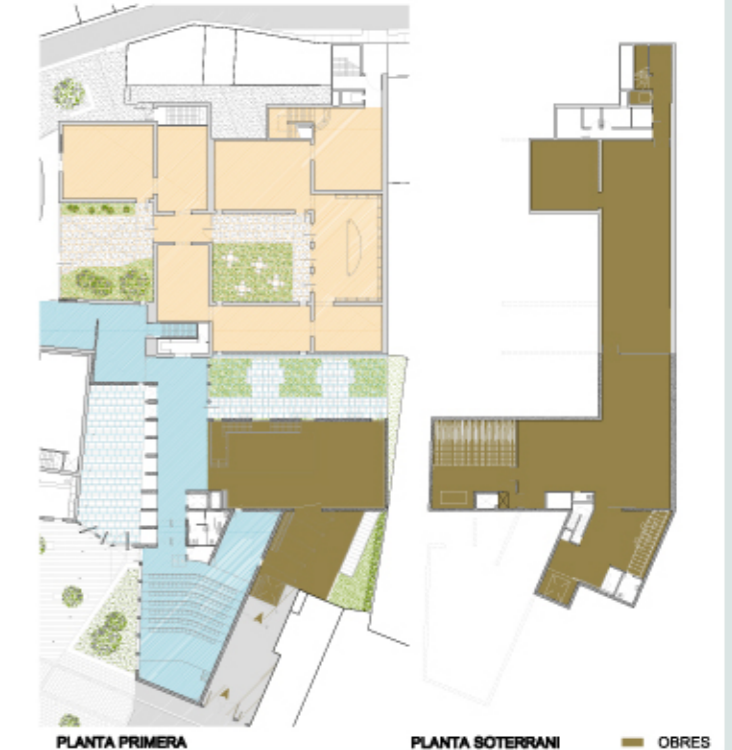
- ACCÉS A TRAVÉS DEL PATI DE LA NOVA AMPLIACIÓ
- ES PERMET LA VISITA DE L'EXPOSICIÓ TEMPORAL SI L'ACTUAL MUSEU ES TANCAT O EN MONTATGE
- LA SALA D'ACTES ES POT VISITAR TOTAL O PARCIALMENT DURANT EL RECORREGUT TEMPORAL
- RECORREGUT ALTERNATIU A TRAVÉS DEL PATI, AMB LA POSSIBILITAT DE EXPOSAR-HI EN ELLS (LANDART)

SALA D'ACTES



- ACCÉS INDEPENDENT DE LA SALA D'ACTES
- POSSIBILITAT D'AMPLIAR L'ESPAI FINS A 194 SEIENTS
- NO INTERFERIX EN EL FUNCIONAMENT DEL MUSEU, INCLÛS SI ES TANCAT EL PATI D'ACCÉS
- EL RECORREGUT TEMPORAL POT INCORPORAR UNA PETITA SALA ANEXA DE PROJECCIONS

RECORREGUT D'OBRES



RECORREGUTS



E: 1/400

06