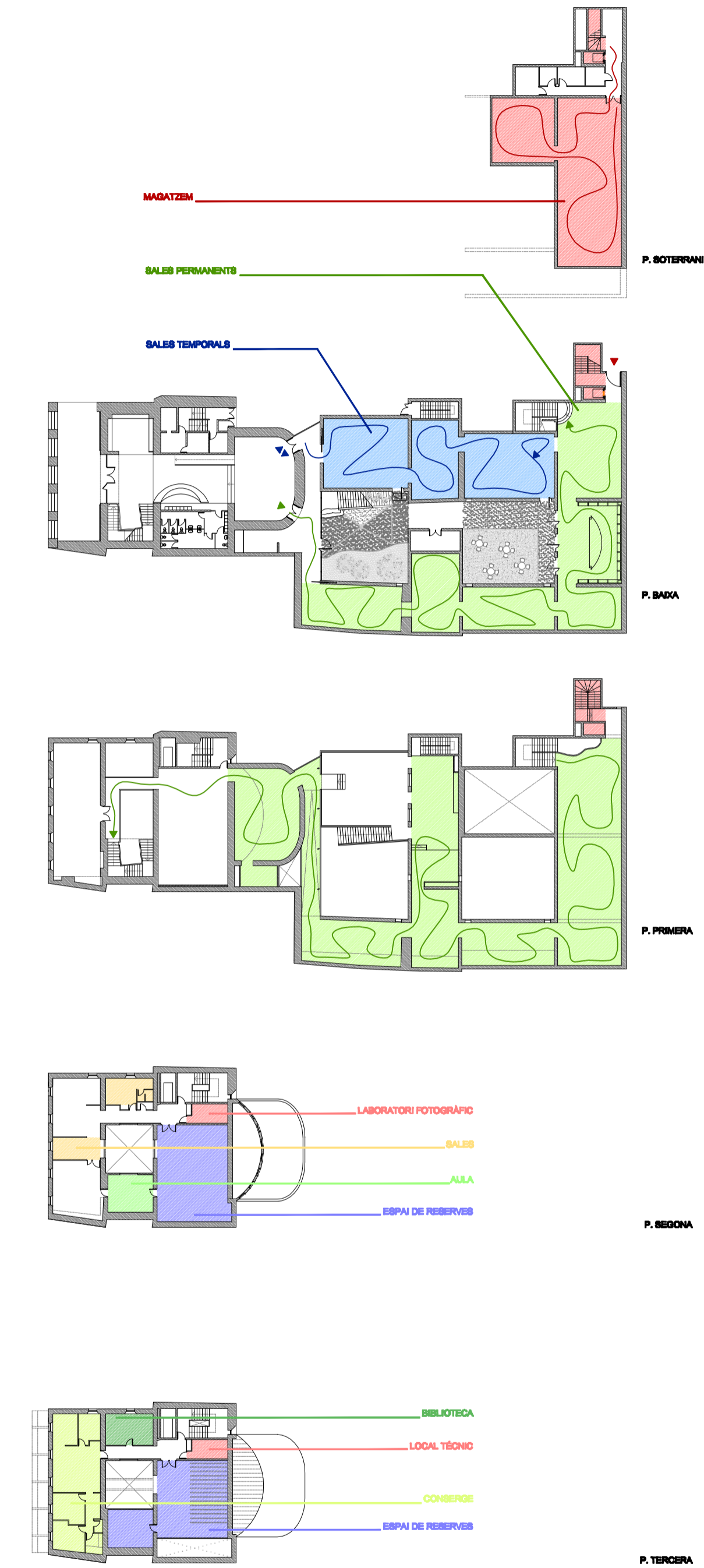
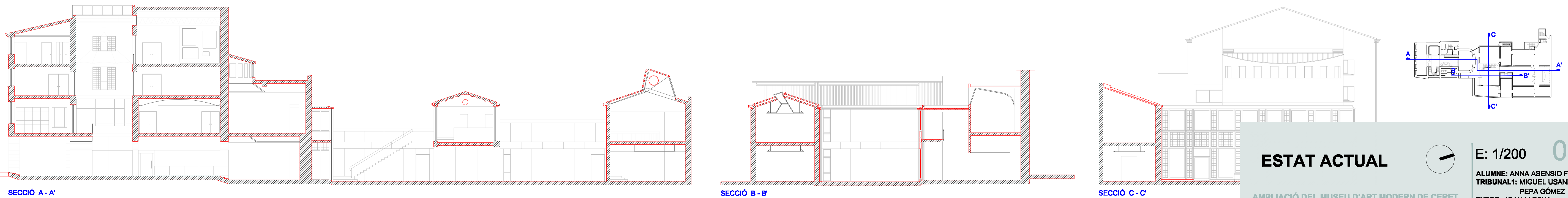


## RECORREGUTS I PROGRAMA

- Temporals —
- Permanents —
- Obres —



## SECCIONS

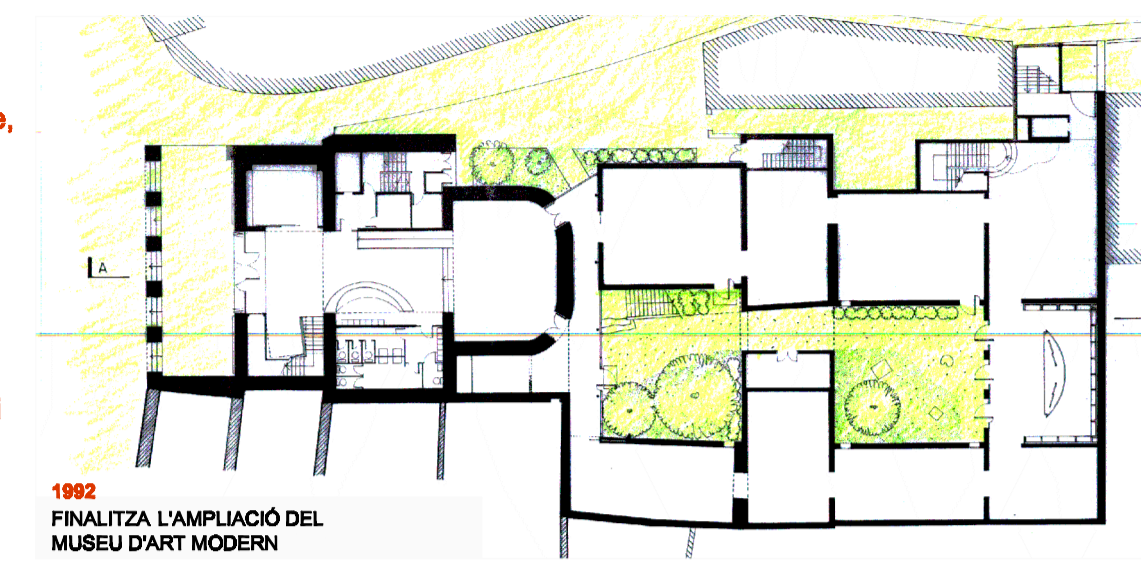


## EVOLUCIÓ HISTÒRICA



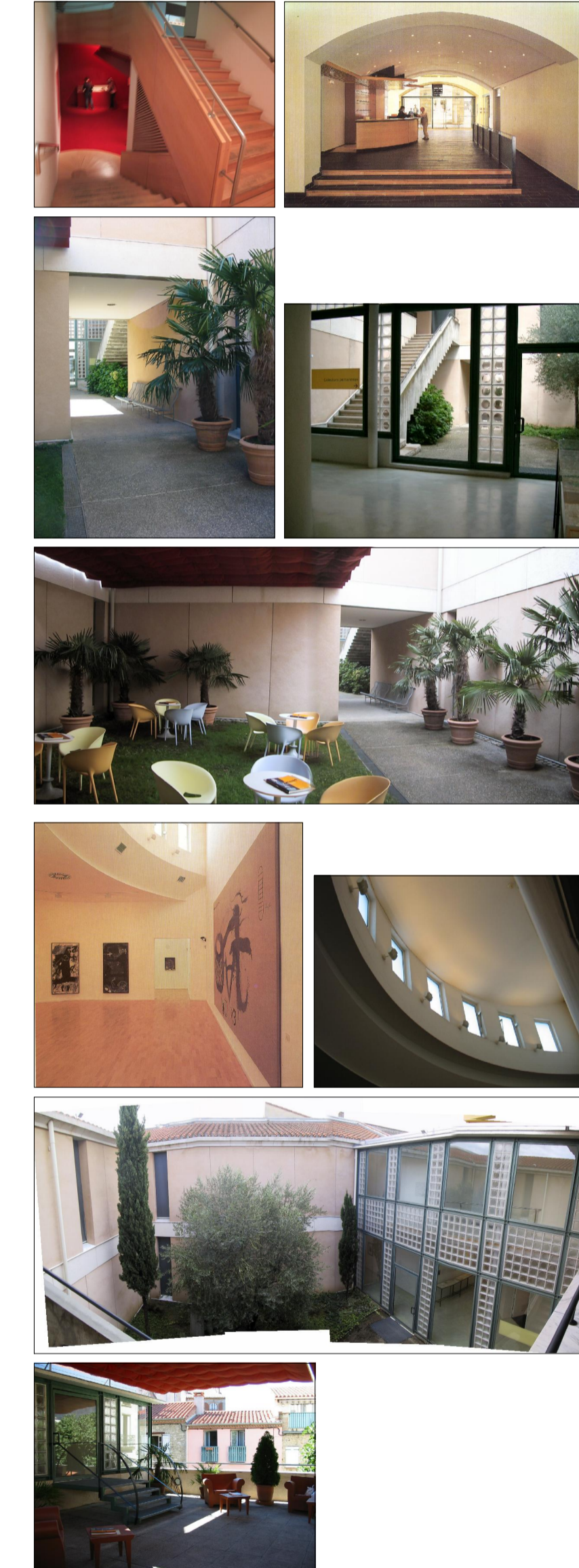
Aquest museu es va crear el 1950 en els locals d'una antiga presó rehabilitada amb les col·leccions donades per artistes de renom que havien passat temporades a Ceret des de 1909. El més conegut dels quals és **Picasso**.

La col·lecció que compta amb peces importants de **Picasso, Georges Braque, Juan Gris, Manolo Hugué, Max Jacob, Auguste Herbin, André Masson, Pablo Gargallo, Apèl·les Fenosa, Marc Chagall, Chaïm Soutine, Pierre Brune, Tàpies, Brossa**, etc. Gairebé tots ells artistes que hi feren estades atrets pel seu paisatge i el seu clima privilegiat. També fou un **refugi per als artistes** que fugien de les capitals en guerra, tant de Barcelona com de París.



Trenta-cinc anys més tard, a proposta de l'alcaldia i de la direcció del museu acceptà, l'any 1986, de fer-ne una **ampliació** substancial. Després d'un concurs internacional que tingué lloc el 1987, l'equip format per **Jaume Freixa, Michel Gerber i Philippe Pous**, va anar desenvolupant el projecte de **rehabilitació i ampliació** que feu passar la superfície útil del museu de 800m<sup>2</sup> a **2.800m<sup>2</sup>**.

## PLANTES D'ESTAT ACTUAL



Els **nuclis d'escala** estan estratègicament col·locats prop dels accessos, al principi i final de cada recorregut. Són en fusta i tenen un tractament diferent de la resta dels espais, el que permet identificar-los ràpidament com elements amb entitat pròpia. Aquesta identitat es tractarà de mantindre en la futura ampliació i anant un pas més enllà, convertint-los en part escultòrica de l'exposició.

Tots els **patis interiors** tenen una gran permeabilitat i estan connectats entre ells, a nivell visual i de connexions. S'integren dins el recorregut i passen a formar part central del museu. Són patis que permeten tancar el museu sobre ell mateix independitzant-lo de l'exterior. En aquest aspecte, la nova ampliació considerarà un espai nou de relació que permeti, a través del pati com element central, integrar el museu dins el poble. Cal tindre en compte que el **Museu d'Art Modern de Ceret** és un dels principals incentius turístics del poble i que aquest viu en gran part del turisme. Aquesta simbiosi hauria de quedar reflectida en una nova permeabilitat: la del poble amb el museu.

En la planta primera trobem un **espai** singular que lliga l'ampliació del museu amb l'edifici històric reconvertit. En planta baixa és on té lloc l'inici dels recorreguts. Per tant, i per tal de enfatitzar l'espai, té sentit que hi finalitzi també aquest recorregut. Es concep com un coronament final al que ha sigut l'exposició permanent.

A la **imatge 1** tenim una vista superior del pati on s'aprecia la gran façana de vidre de l'accés i aquesta idea d'obrir el museu cap al seu interior connectant les visuals a través d'allargades finestres. Mentre que a la **imatge 2** veiem el contrari. És l'únic punt de connexió visual amb l'exterior del museu i es situa a la terrassa de la planta primera, exclosa fins i tot del recorregut, ja que inicialment s'accedia a través de la cafeteria del museu. És el descans en el recorregut el que permet aturar-se i refer l'alé prenent qualcosa gaudint de les vistes.

ESTAT ACTUAL



E: 1/200

02

ALUMNE: ANNA ASENSIO FERRÉ  
TRIBUNAL: MIGUEL USANDIZAGA  
PEPA GÓMEZ  
TUTOR: JOAN LLECHA