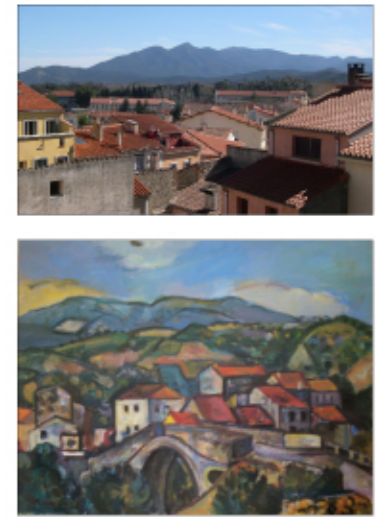


SITUACIÓ I ACCESSOS



EMPLAÇAMENT



La vila de Ceret, situada a Catalunya Nord, amb capital a Perpinyà-Perpignan), compta amb uns 7000 habitants en el seu nucli i fins a 9000 residents en les seves rodalies.

És un centre de serveis comercial d'un territori agrícola que havia tingut una vida artesanal (tèxtil, adob de pell, lina) vinculada a l'economia ramadera i forestal de muntanya. Com tots els pobles dels antics comtats rosselonesos, amb la separació de la Catalunya Sud a partir del segle XVIII va anar perdent els seus mercats naturals i avui és una economia subsidiària de la de la resta de França, basada en el turisme, el lleure, el comerç i altres formes de terciari. En aquest context hi juga un paper primordial el Museu d'Art Modern, instal·lat al centre de la vila, que atreu uns 100.000 visitants cada any.



La vila de Ceret, interpretada per Gaudí, un dels artistes locals que participaren en la creació del museu amb les seves obres.



RELACIONS VOLUMÈTRIQUES I VIALS



E 1/500

SITUACIÓ

E: 1/1000 01
 ALUMNE: ANNA ASENSIO FERRÉ
 TRIBUNAL: MIGUEL USANZIGAGA
 PEPA GÓMEZ
 TUTOR: JOAN LLECHA

AMPLIACIÓ DEL MUSEU D'ART MODERN DE CERET