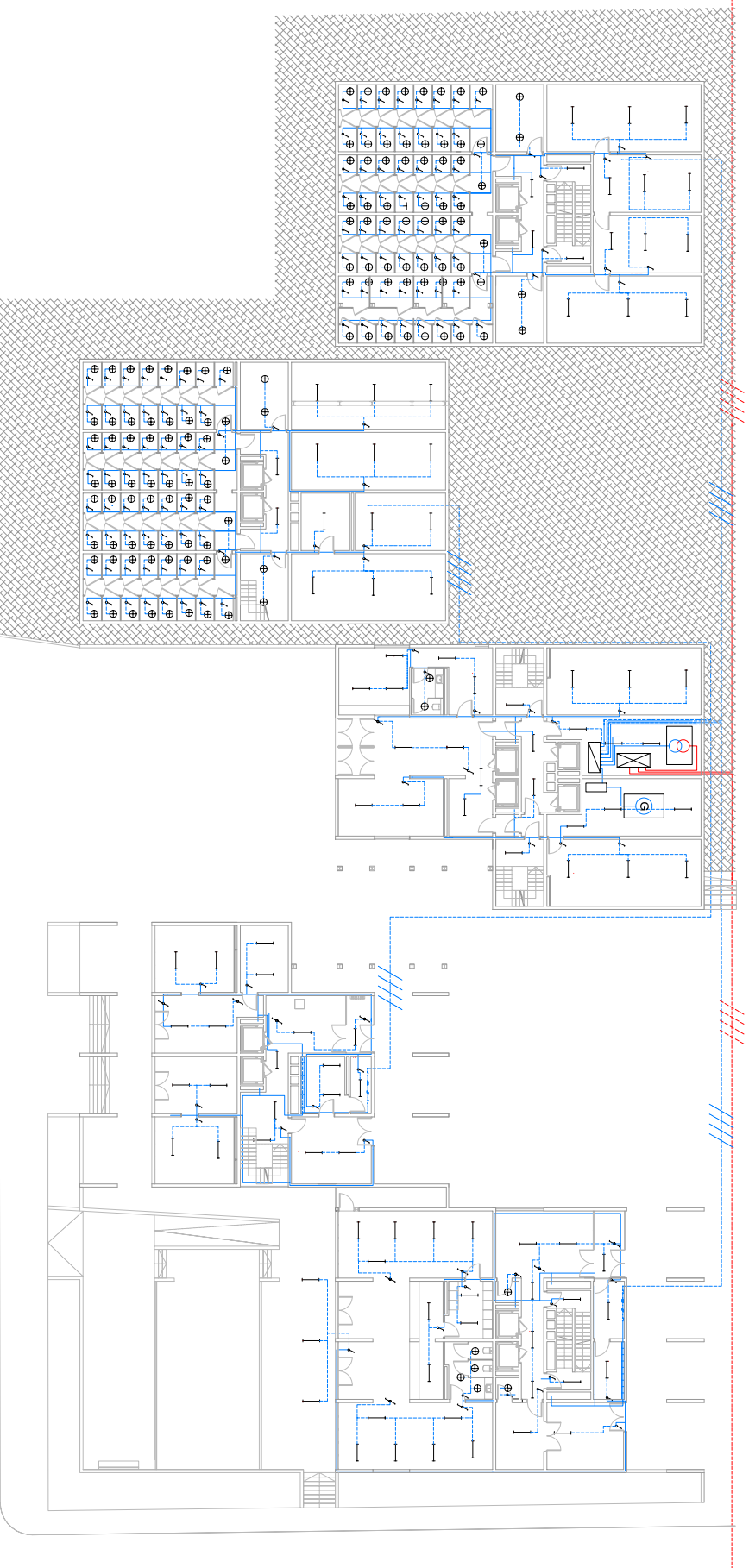
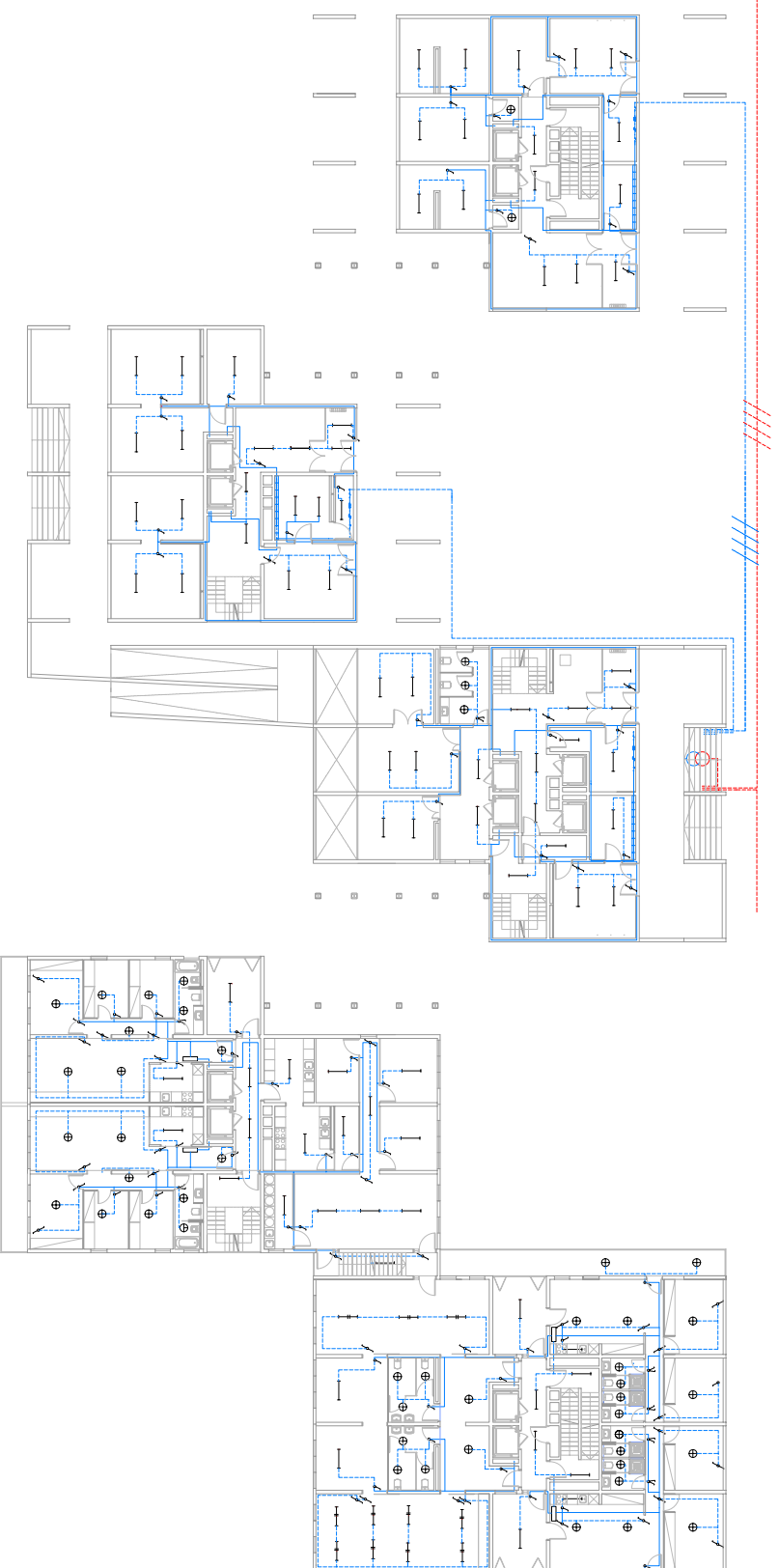


SUMINISTRO ELÉCTRICO E ILUMINACIÓN

PLANTA 0



PLANTA -1

SISTEMA DE SUMINISTRO ELÉCTRICO E ILUMINACIÓN

Debido a las características del proyecto, la empresa distribuidora de energía eléctrica elige la instalación de un Centro de Transformación, el cual se instalará en el sótano del edificio central. Con esta solución el suministro eléctrico de planta se realizará en un sistema de distribución en BT a una tensión de 380 - 220 V, que permitirá abastecer cada una de las acomodadas de los cinco edificios.

La energía procedente del transformador alimentará las barras del armario de distribución de BT, a las cuales se conectarán las 5 redes de distribución de enlace correspondientes a los edificios.

Como consecuencia de los suministros alternativos que existen en el proyecto, sobre todo los referidos a viviendas adosadas y adaptadas, se ha previsto la instalación de un Grupo Electroógeno de 105 KVA, que permita paliar los posibles cortes de suministro eléctrico de la compañía suministradora, los cuales podrían afectar de una forma importante a los vecinos de cada vivienda.

El Grupo electroógeno estará preparado para conectarse a las barras del armario de distribución principal de BT, lo cual se efectuará con la ayuda de un interruptor de maniobra de 105 KVA, que permitirá que el tiempo de permitida en el suministro oscile entre 0.5 y 30 s.

Cada una de las 5 instalaciones de enlace estará formada por las siguientes partes:

- Calle de Seccionamiento (CS)
- Calle general de Protección (CGP)
- Unidad de derivación (UD)
- Unidad de derivación de maniobra (UDM)
- Centralización de Contadores (CC)
- Derivación Individual (DI)
- Calle para interruptor individual de Control de Potencia (CIP)
- Dispositivos Generales de Mando y Protección (DGM)

Los cinco primeros elementos se instalarán de forma centralizada, quedando el resto en la red de cada planta de cada uno de los edificios, pero esto último dependerá de la configuración de cada planta de cada edificio en el punto de protección, mando y protección se hará igualmente centralizada.

SIMBOLOGÍA

- CIRCUITO MT CON 3 CONDUCTORES + TIERRA
- CIRCUITO BT CON 3 CONDUCTORES + TIERRA
- CIRCUITO BT CON 2 CONDUCTORES + TIERRA
- TRANSFORMADOR 25,000/380-220 V
- ⊕ GRUPO ELECTROGENO
- ⊕ ARMARIO DISTRIBUCIÓN MT
- ⊕ ARMARIO DISTRIBUCIÓN BT
- ⊕ CAJA GENERAL DE PROTECCIÓN
- ⊕ CAJA DE SECCIONAMIENTO
- ⊕ INTERRUPTOR GENERAL DE MANIOBRA
- ⊕ CENTRALIZACIÓN DE CONTADORES
- ⊕ CUADRO INDIVIDUAL DE MANDO Y PROTECCIÓN
- ⊕ INTERRUPTOR UNIPOLAR
- ⊕ INTERRUPTOR DOBLE
- ⊕ CONMUTADOR
- ⊕ CONMUTADOR DE CRUZAMIENTO
- ⊕ PUNTO DE LUZ
- ⊕ LAMPARAS FLUORESCENTES
- ⊕ LAMPARAS CON DOS FLUORESCENTES

ESQUEMA SUMINISTRO ELECTRICO EDIFICIOS

