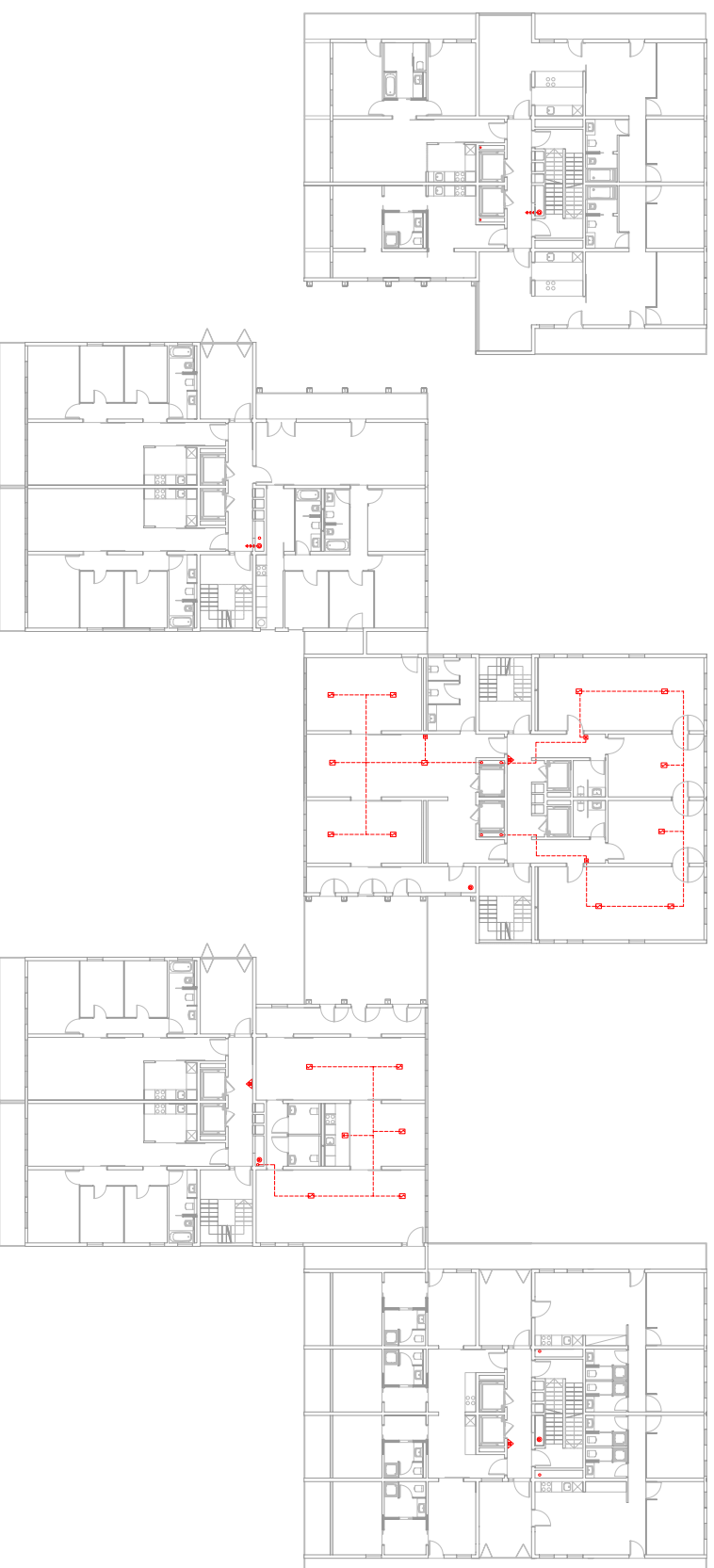


PLANTA 10



PLANTA 2

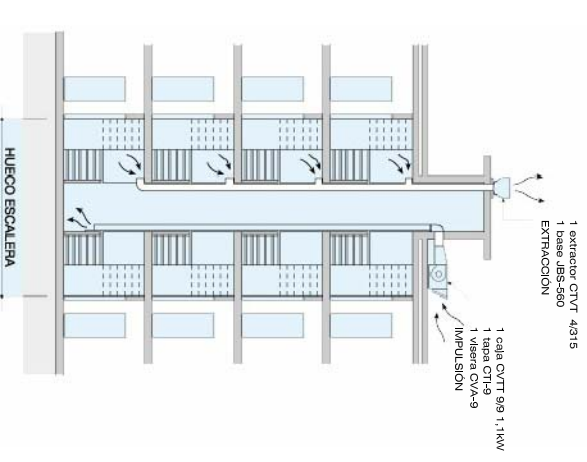


### SISTEMA VENTILACIÓN CONTRA INCENDIOS

Para facilitar la evacuación de humos y el escape de las personas en el hueco de evacuación se han previsto en cada planta 5 unidades de impulsión que en la producción un incendio, ya que dichos espacios se encuentran en una zona interna de la edificación, se ha previsto un sistema de ventilación en dicha zona.

A tal efecto se han previsto serenos conductos, uno para impulsión de aire y otro para extracción, desde la cubierta hasta la planta baja. Los conductos bajan desde la cubierta hasta la planta baja a través del hueco de la escalera. El conducto de impulsión tiene una única boca de salida en la planta baja, mientras que el de extracción incorpora rejillas en cada una de las plantas. El hecho de que el conducto de impulsión tenga una sola salida en la parte inferior, garantiza que el recorrido de los humos, en caso de que llegasen al hueco de la escalera, siempre será ascendente y serán empujados hacia arriba, en dirección opuesta a la que sigue la gente.

Se cuenta también con una Estación de Control de Calidad del aire en el hueco de la escalera. La estación dispone de un tubo vertical de 2,5 m de altura para el almacenamiento de los residuos, una válvula de residuos situada en el extremo inferior del tramo vertical y una válvula de aire situada a la misma altura que la anterior.



- SIMBOLOGÍA**
- ▲ EXTINTOR DE POLVO ABC
  - ▲ EXTINTOR DE CO2
  - COLUMNA SECA PARA ALIMENTACION AGUA
  - TOMA DE ALIMENTACION TUBERIA SECA CON VALVULA
  - TOMA DE DESCARGA CON VALVULA
  - DETECTOR DE HUMOS
  - DETECTOR DE TEMPERATURA
  - PULSADOR DE ALARMA
  - SIRENA
  - CENTRALITA
  - ▲ BOCA DE INCENDIOS EQUIPADA Y CONECTADA A CONDUCCION SECA
  - HIDRANTE ENTERRADO