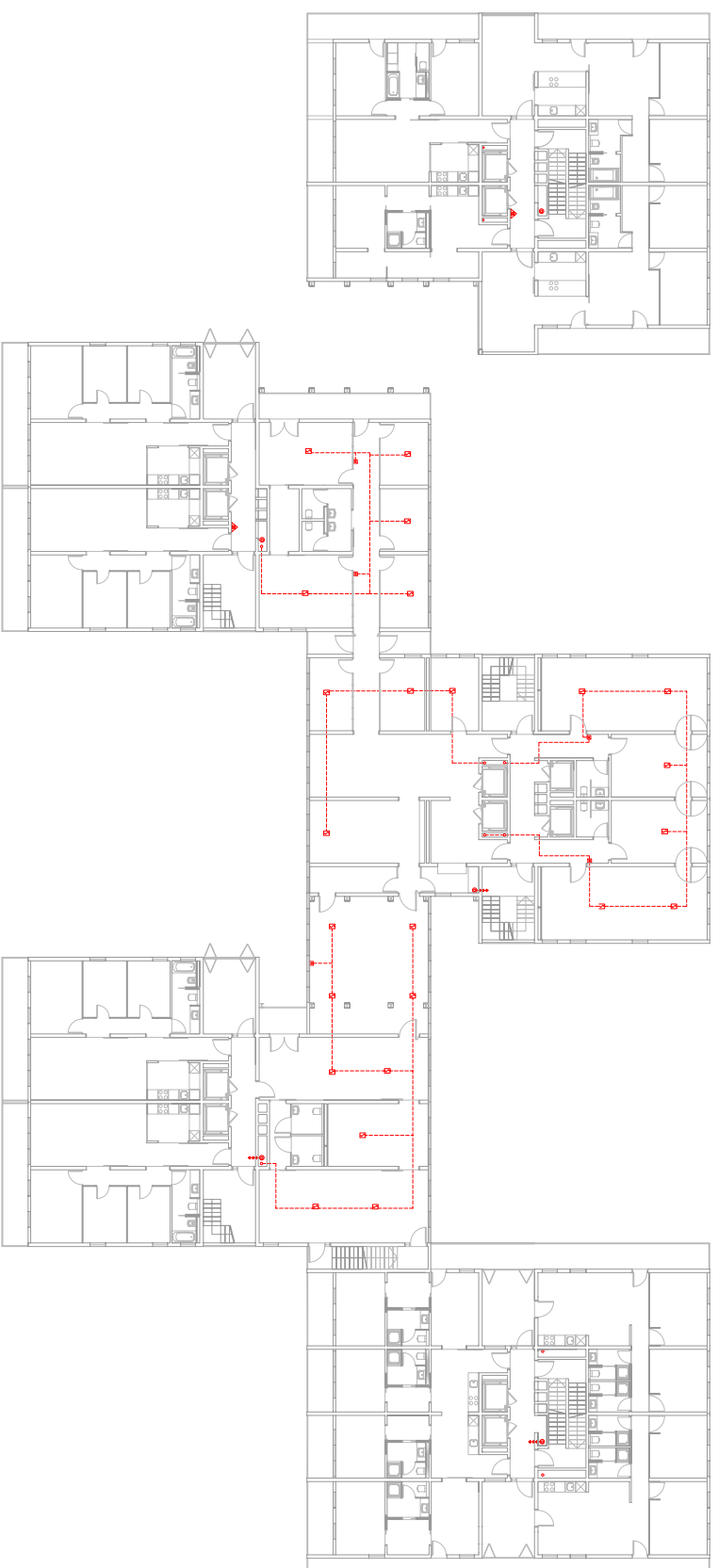


## PROTECCIÓN Y VENTILACIÓN CONTRA INCENDIOS

PLANTA 1



PLANTA 0



### SISTEMA PROTECCIÓN CONTRA INCENDIOS

Las instalaciones de protección contra incendios con las que cuentan los edificios son:

#### EXTINTORES PORTÁTILES

Por cada edificio, se ha previsto un extintor junto a la puerta de acceso de los recintos destinados a basura, trasteros, contadores de agua y Luz, máquinas de ascensores, acumulación agua sanitaria, etc., así como un extintor en la Planta Baja y en cada una de las Plantas Impares.

Cada uno de los extintores tendrá una eficacia como mínimo 21 A - 113 B.

#### COLUMNA SECA :

En cada uno de los 5 edificios se ha previsto la instalación de una Columna Seca, de acero galvanizado y tendrá un diámetro nominal de 80 mm.

Cada Columna Seca llevará su propia toma de alimentación, provista de conexión shamesa y llave de purga para vaciado de la columna de 25 mm de diámetro.

Las bocas de salida en pisos estarán provistas de conexión shamesa y se dispondrán en las plantas pares, hasta la octava, y en todas a partir de esta. Cada cuatro plantas se dispondrá una llave de secionamiento.

#### DETECCIÓN Y ALARMA

Debido a la existencia de zonas de servicio a las viviendas, tales como despachos, salas de reuniones, de juegos, biblioteca, etc., además de disponer de viviendas asistidas y adaptadas, en cada edificio se ha previsto un sistema de detección y alarma que cubre las dependencias citadas.

#### BOCAS DE INCENDIO EQUIPADAS

Cada edificio está protegido por la instalación de una boca de incendio de 25 mm situada en zona de paso de la Planta Baja.

#### HIDRANTES DE INCENDIOS

Se cuenta igualmente con la instalación de 2 hidrantes de tipo enterrado y de 80 mm en la vía urbana.

#### SIMBOLOGIA

- ▲ EXTINTOR DE POLVO ABC
- ▲ EXTINTOR DE CO2
- COLUMNA SECA PARA ALIMENTACION AGUA
- TOMA DE ALIMENTACION TUBERIA SECA CON VALVULA
- TOMA DE DESCARGA CON VALVULA
- DETECTOR DE HUMOS
- DETECTOR DE TEMPERATURA
- PULSADOR DE ALARMA
- SIRENA
- CENTRALITA
- BOCA DE INCENDIOS EQUIPADA Y CONECTADA A CONDUCCION SECA
- HIDRANTE ENTERRADO