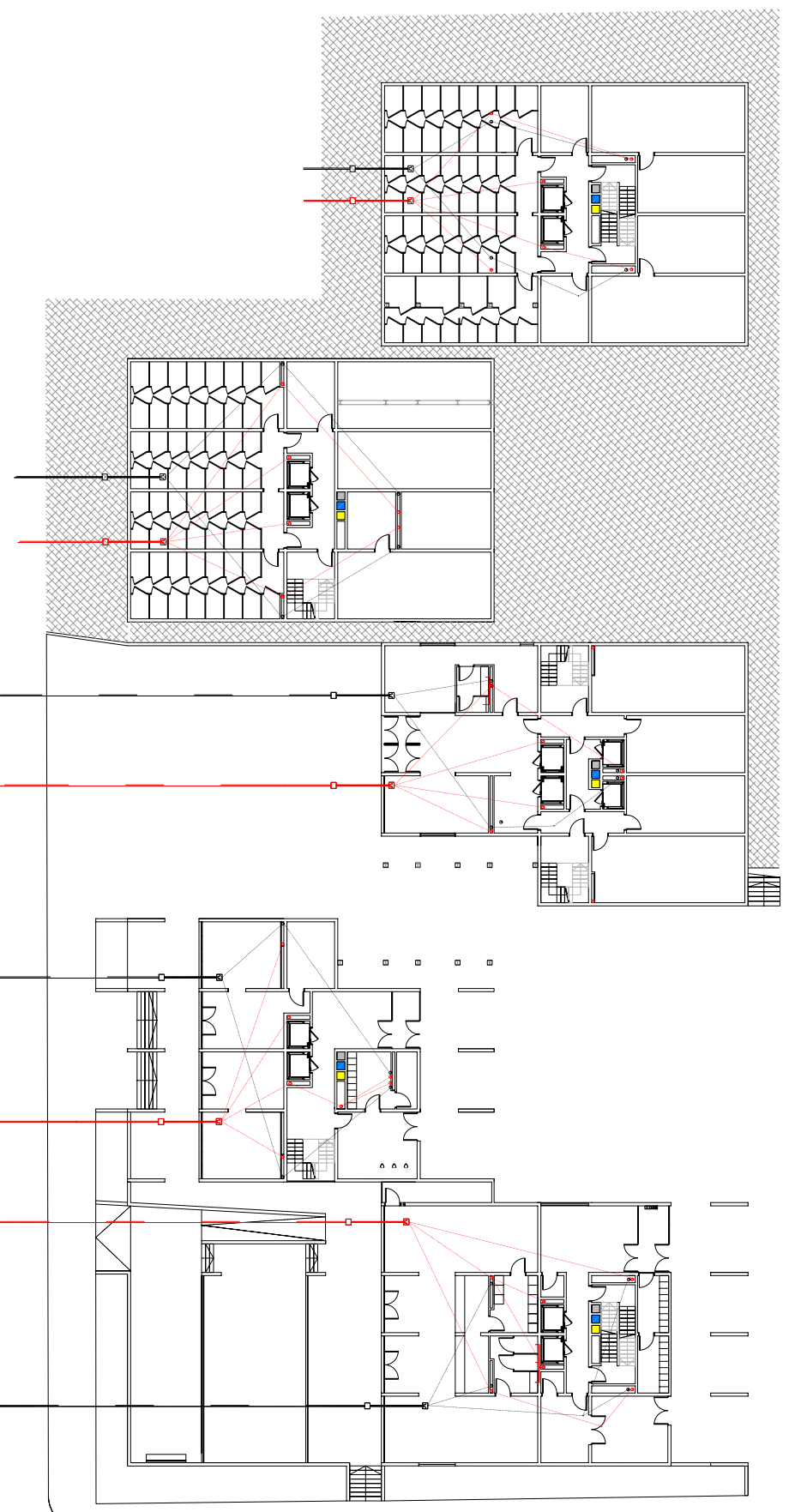


## SANEAMIENTO

PLANTA 0



PLANTA -1



### INSTALACIÓN DE SANEAMIENTO

Cada una de las edificaciones del proyecto dispondrá de su correspondiente Instalación de Saneamiento Independiente, constituida a su vez por dos redes, una por la que discurren exclusivamente las aguas fecales y la otra destinada exclusivamente a las aguas pluviales.

La Red de Saneamiento se conforma del siguiente modo:

#### ACOMETIDA

Instalación externa a la propiedad y que permite el conexionado a la Red de Alcantarillado.

- Entronque con Red de Alcantarillado.
- Conducto de Acometida.
- Arqueta de arranque.

#### RED HORIZONTAL

Instalación interna a la propiedad y que une los Bajantes con la Acometida

- Colector de Salida.
- Arqueta alforja.
- Albornales.

#### RED VERTICAL ( bajantes )

Permite la conducción por gravedad del agua procedente de los aparatos sanitarios y de la cubierta, hacia la Red Horizontal de la Edificación.

Para evitar el acceso de olores a las diferentes estancias, los Bajantes deberán permanecer adiferos en su parte superior, además de contar con una altura suficiente por encima de los pisos superiores.

#### COLECTORES DE APARATOS

Es la interconexión entre cada uno de los aparatos sanitarios (inodoros, lavabos, duchas, baños, fregaderos, etc.) con la Red Vertical de la Edificación.

#### SIMBOLOGIA

- BAJANTES FECALES (PVC)
- BAJANTES PLUVIALES (PVC)
- RECORRIDO FECALES (PVC)
- RECORRIDO AGUAS PLUVIALES (PVC)
- COLECTOR SALIDA FECALES (HORMIGÓN)
- COLECTOR SALIDA PLUVIALES (HORMIGÓN)
- CONDUCTO ACOMETIDA FECALES (HORMIGÓN)
- CONDUCTO ACOMETIDA PLUVIALES (HORMIGÓN)
- ARQUETA SIFÓNICA
- ARQUETA DE ARRANQUE
- BAJANTES RECOGIDA SELECTIVA DE RESIDUOS