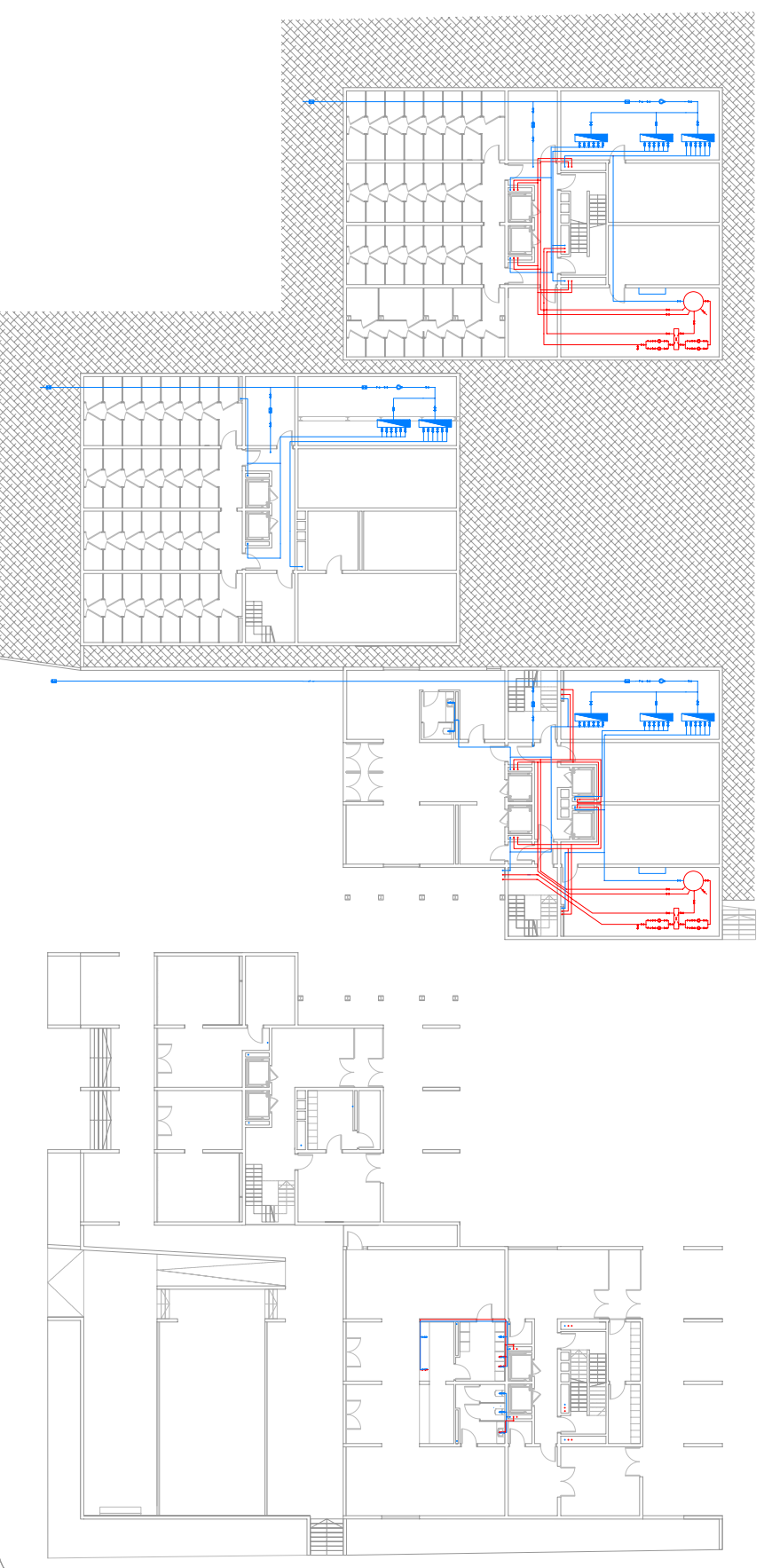


PLANTA 2



PLANTA -1



Cada una de las edificaciones del proyecto dispondrá de su correspondiente  
 Instalación de Suministro de Agua Independiente.

La Red de Suministro de Agua se conforma del siguiente modo:

### ACOMETIDA

Instalación externa a la propiedad y que permite el conexionado a la Red  
 General de Suministro de Agua.

- Llave de Toma sobre la red General Municipal.
- Llave de Registro situada en la edificación.

### INSTALACION GENERAL

Tramo de instalación entre la Llave de Registro y la entrada a Batería de  
 Contadores.

- Válvula de Paso.
- Válvula de Antirretorno General.
- Válvula de Corte General.
- Grupo de Presión.
- Válvula de Corte General.
- Válvula de Corte por cada suministro.
- Válvula de corte por cada suministro.
- Contador de agua Individual.

### INSTALACION INDIVIDUAL

Tramo de instalación entre la salida, Batería de Contadores y las fuentes de  
 consumo.

- Válvula de corte por cada suministro.
- Contador de agua.
- Válvula de corte.
- Válvula de Antirretorno.
- Llave de registro situado en la edificación.
- Montante.
- Llave Aborrador.
- Derivación particular
- Derivación de cada equipo.
- Llave por equipo.

### SIMBOLOGIA ELEMENTOS

- Conduccion agua fra.
- Conduccion de A.C.S.
- ↔ Llave agua fría-caliente.
- ↔ Llave agua fría.
- ↔ Válvula de apertura/cierre suministro ACS.
- ↔ Llave antirretorno.
- ↔ Llave de cierre.
- ↔ Arqueta llave de registro agua sanitaria.
- ▬ Batería de contadores.
- ⊕ Grupo de presión.
- ⊕ Bomba de circulación.
- ⊕ Válvula de paso
- ⊕ Intercambiador de calor
- Depósito acumulador acs

