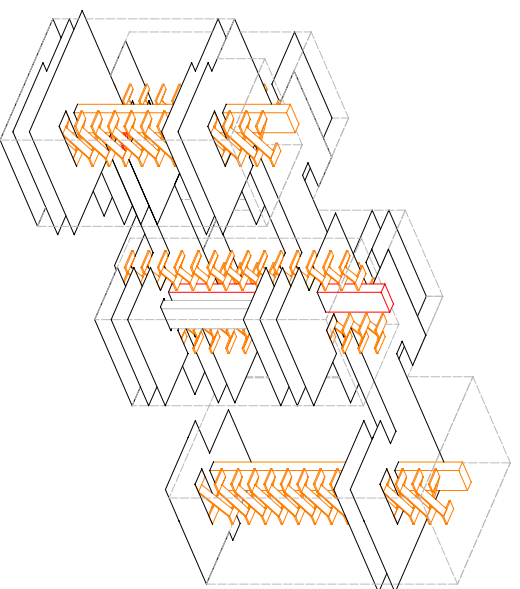
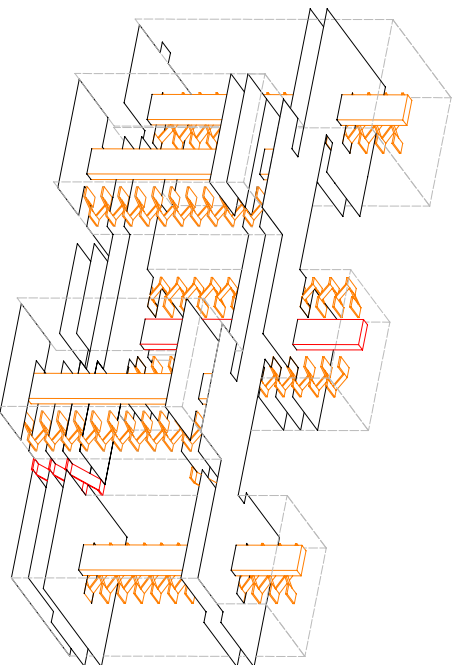


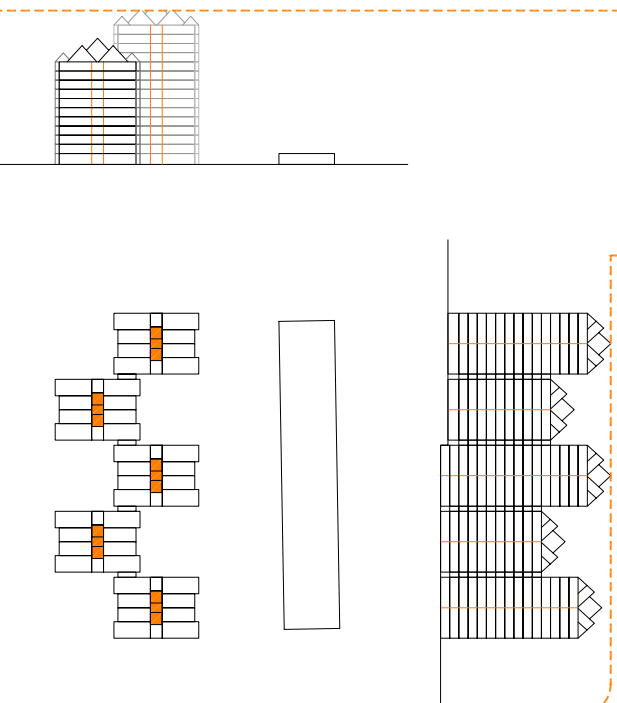
OBJETIVOS

- Despliegue de la red de equipamientos de proximidad, extendiendo la red de Casals de Barri para garantizar un servicio de calidad en los ámbitos de la cultura, la educación, los servicios sociales y el deporte.
- Continuar con la urbanización del espacio público como una herramienta de equilibrio territorial y social, creando una conexión entre la familia Escarola y el corazón del Barrio a través de un espacio público, mejorando los parques y jardines ya existentes.
- Tener más vivienda social y accesible, incrementando el parque de viviendas públicas, especialmente para aquellas secciones que más dificultades tienen para comprar y poseer.
- Aumentar el crecimiento, progreso y prosperidad económica, dando soporte a los servicios y las nuevas tecnologías, todo a partir del mejoramiento de espacios existentes donde pueden llevar a cabo sus actividades.
- Fomentar la participación, el trabajo comunitario y los proyectos conjuntos en la gestión de los equipamientos, impulsando los planes de desarrollo comunitario que hay en funcionamiento. De esta manera es posible la transformación del entorno, teniendo en cuenta los nuevos roles de la sociedad actual: aumento de la participación, los nuevos usos del espacio público, los diversos modelos de familias, nuevos valores educativos, etc.

NUCLEOS VERTICALES

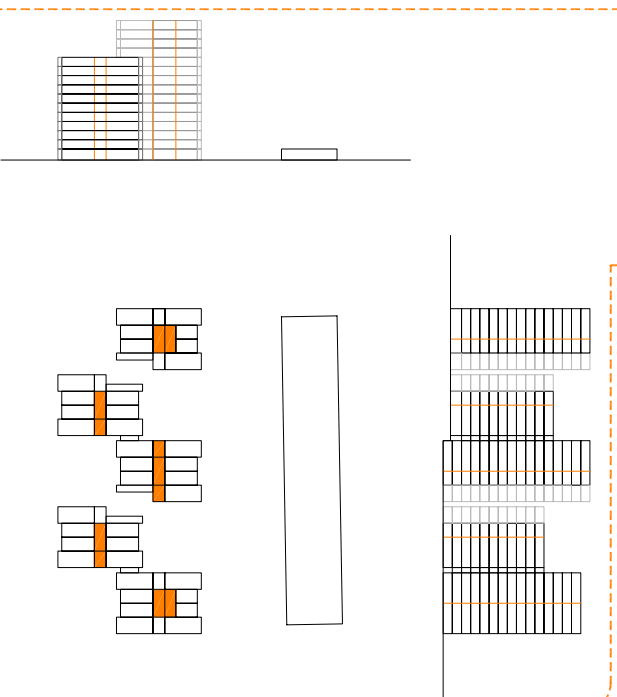


ESTADO ACTUAL



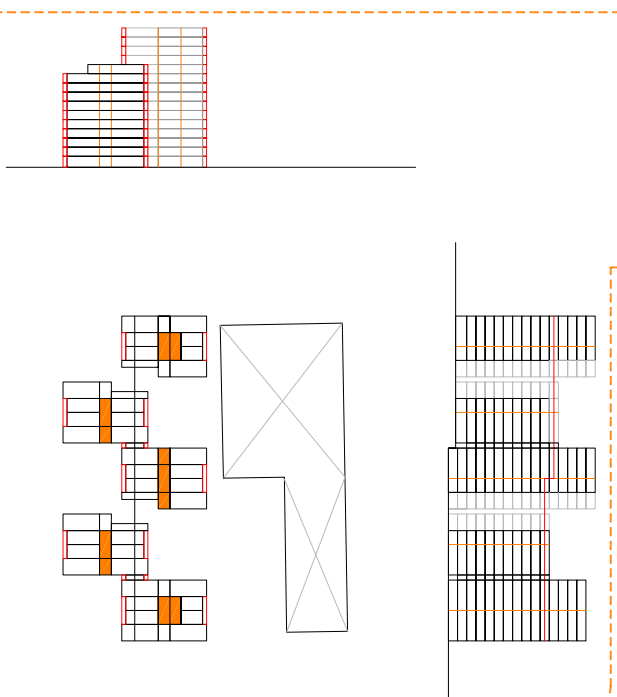
- 5 torres aisladas, retranqueadas y con una separación mínima entre ellas. No existe ninguna relación entre ellas.

1ª INTERVENCIÓN



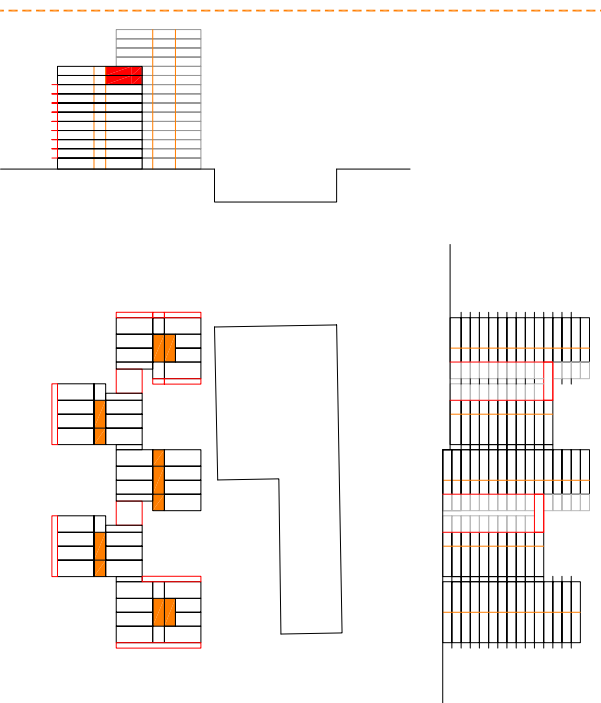
- Supresión de la cubierta existente.
- Recorte de los forjados de arriba a abajo para aumentar la superficie de fachada con asoleo directo además de crear una permeabilidad hacia el interior del barrio.
- Adecuación de los núcleos de comunicación vertical a los nuevos usos y normativa.

2ª INTERVENCIÓN



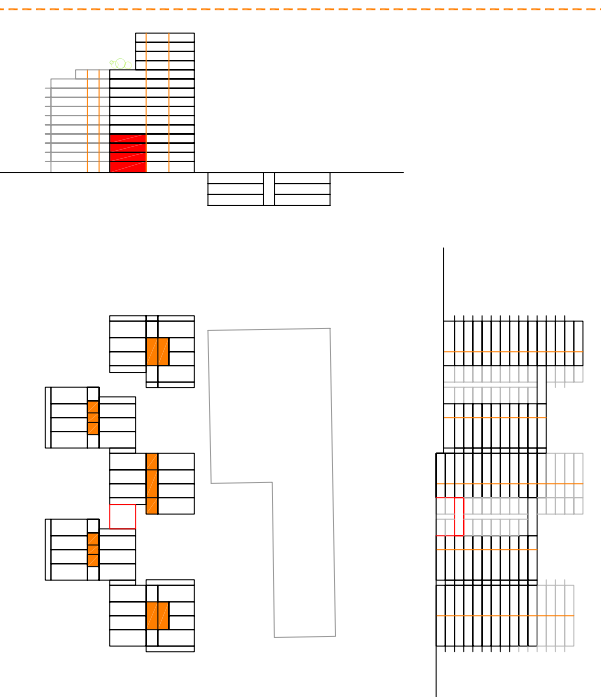
- Derribo de las fachadas cerámicas existentes.
- Protección del forjado, ampliando el espacio interior al mirón.
- Demolición el edificio posterior

3ª INTERVENCIÓN



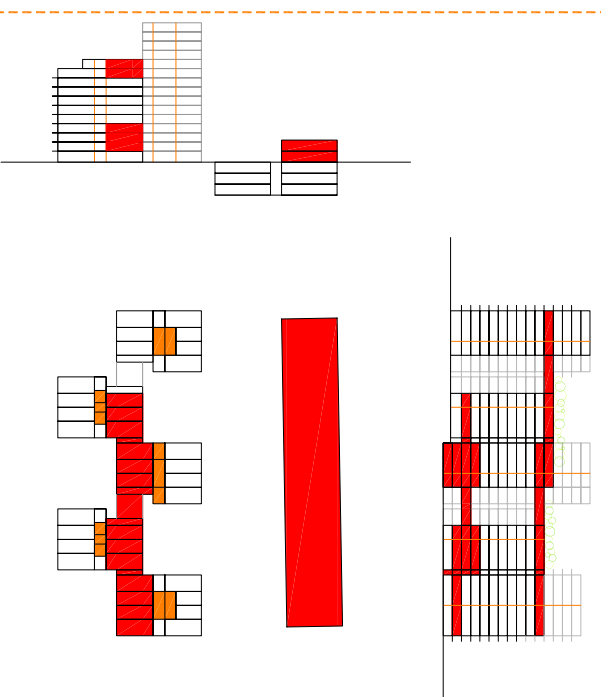
- Creación de una conexión entre las torres en las plantas altas.
- Adición balcones en distintas fachadas.
- Construcción de un aparcamiento en la parte posterior.

4ª INTERVENCIÓN



- Retranqueo las últimas plantas de las 5 torres así se amplía la superficie en cubierta a la que se le otorga un uso.
- Creación de una conexión entre las plantas bajas para otorgarle un uso público.

PROPUESTA



El resultado consta de un complejo de viviendas con múltiples tipologías. Donde conviven diversos tipos de individuos, todos ellos tienen su lugar de relación en las partes altas del edificio. En las plantas bajas, donde el complejo tiene contacto con el exterior, es donde surgen los equipamientos que aportan al barrio nuevos centros de socialización.

