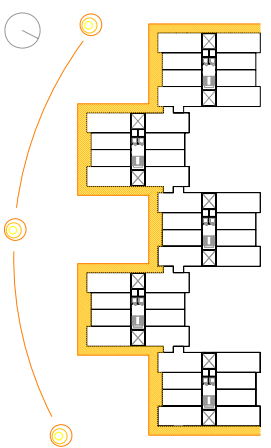
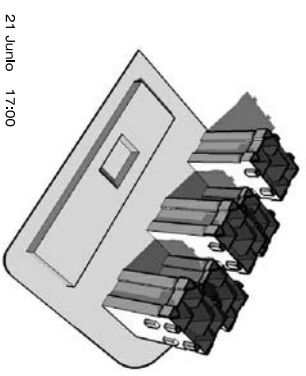


ESTADO ACTUAL

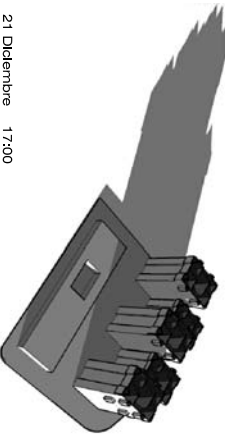


Se parte de 5 torres de gran altura con una separación mínima entre ellas:

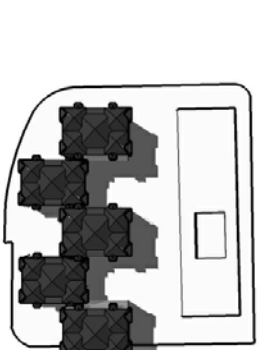
- 50% de viviendas con asfalto directo.
- 30% de viviendas mal ventiladas.
- gran contraste entre las 2 fachadas principales.
- hipodrigias laterales para diferentes orientaciones.
- espacios intermedios poco ventilados.
- espacio común debido a la poca permeabilidad del conjunto.



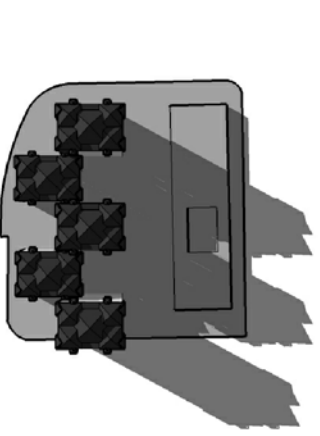
21 Junio 17:00



21 Diciembre 17:00

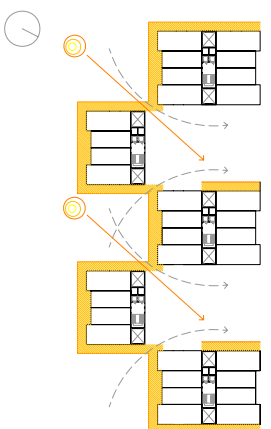


21 Junio 12:00



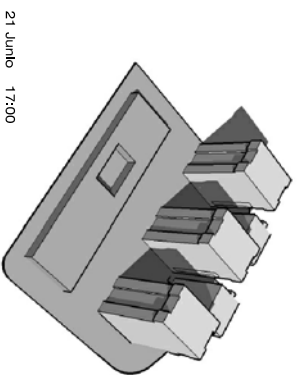
21 Diciembre 12:00

OPCION 1

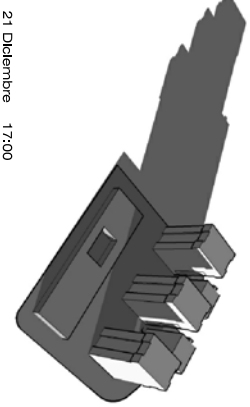


Demolicion de la zona sombria:

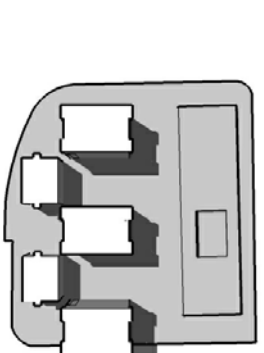
- 20% menos de viviendas.
- 5% más de asfalto.
- mayor permeabilidad.
- espacio trasero sigue sin recibir un asfalto confortable.



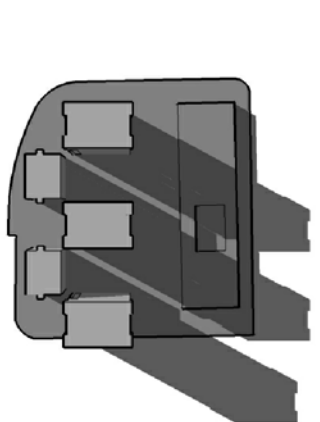
21 Junio 17:00



21 Diciembre 17:00

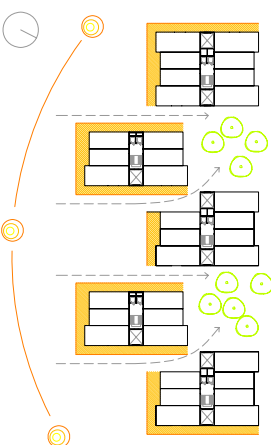


21 Junio 12:00



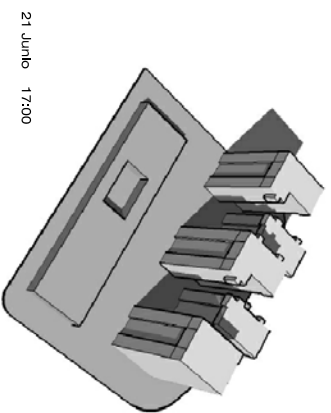
21 Diciembre 12:00

OPCION 2

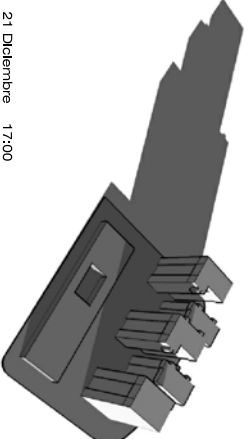


Rasgado lateral de las torres:

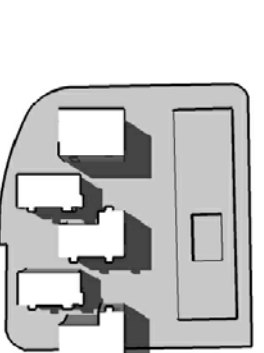
- 15% menos de superficie.
- Igual % de asfalto, ya que se sacrifican las viviendas de mayor asfalto sin que la superficie de este aumento.
- aumenta la permeabilidad, el espacio posterior se revalorizan..



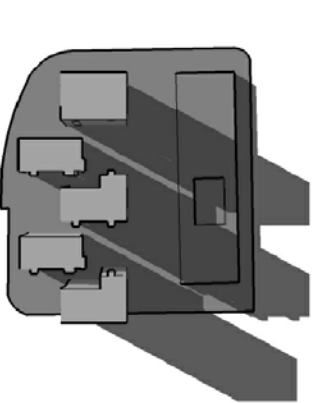
21 Junio 17:00



21 Diciembre 17:00

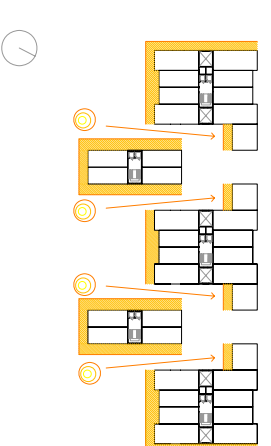


21 Junio 12:00



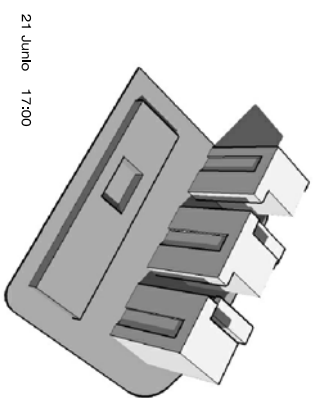
21 Diciembre 12:00

OPCION 3

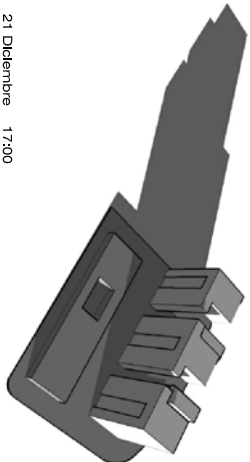


Rasgado lateral y ampliación:

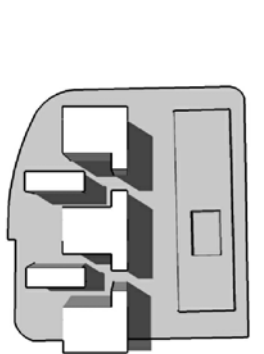
- 20% menos de superficie, toda ella situada en primera línea.
- las ampliaciones participan el espacio público, creando espacios intermedios poco ventilados.
- el conjunto se alía de su entorno, se dema en sí mismo.



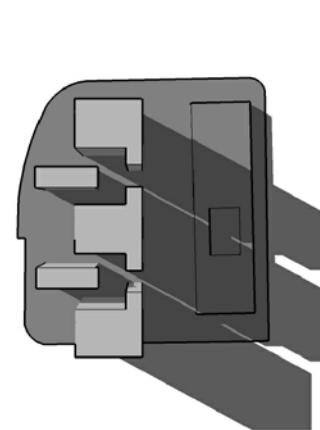
21 Junio 17:00



21 Diciembre 17:00

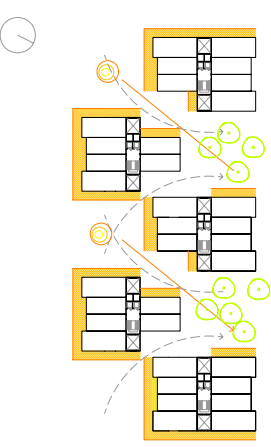


21 Junio 12:00



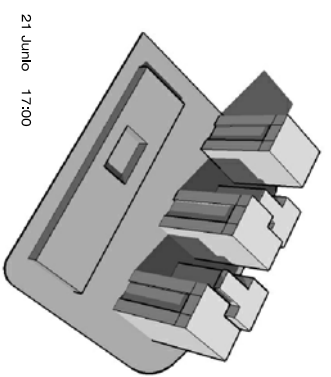
21 Diciembre 12:00

OPCION 4

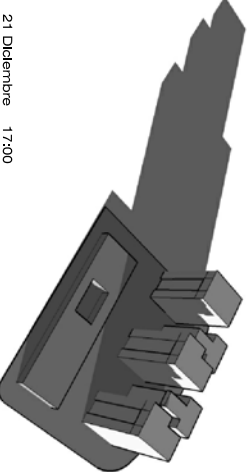


Rasgado intercalado:

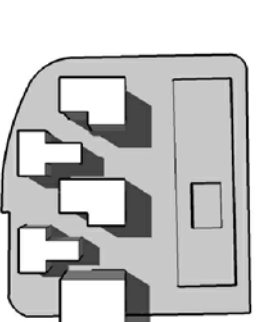
- 15% menos de superficie.
- 15 % de asfalto.
- gran permeabilidad, los dos lados del edificio quedan comunicados, el espacio y las viviendas posteriores se revalorizan.



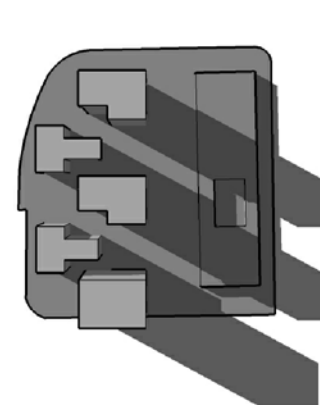
21 Junio 17:00



21 Diciembre 17:00

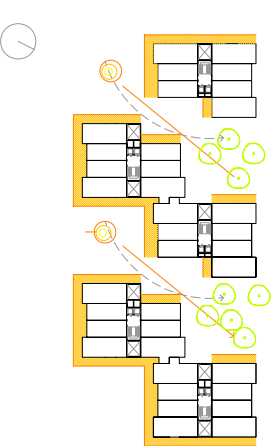


21 Junio 12:00



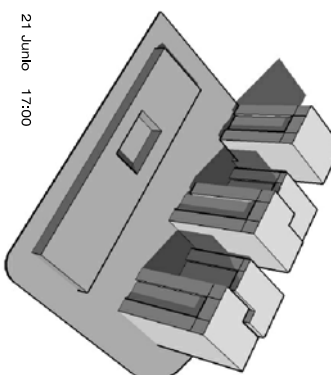
21 Diciembre 12:00

OPCION 5

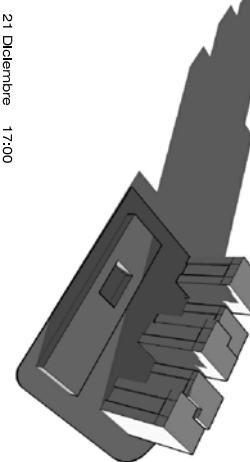


Rasgado intercalado:

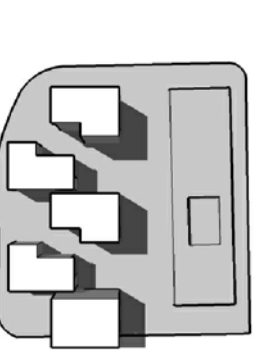
- 10% menos de superficie.
- 15 % de asfalto.
- gran permeabilidad, los dos lados del edificio quedan comunicados, el espacio y las viviendas posteriores se revalorizan.
- circulación exterior definida y dirigida hacia el corazón del barrio.



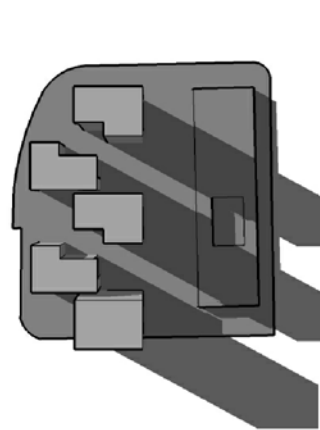
21 Junio 17:00



21 Diciembre 17:00



21 Junio 12:00



21 Diciembre 12:00