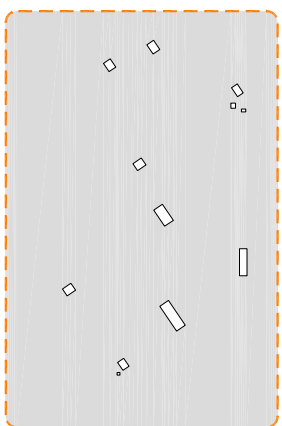
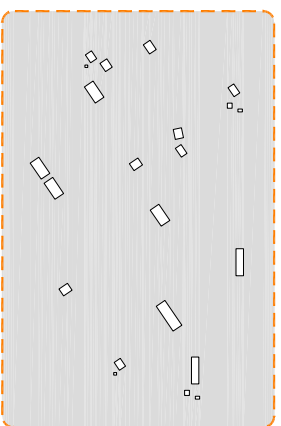


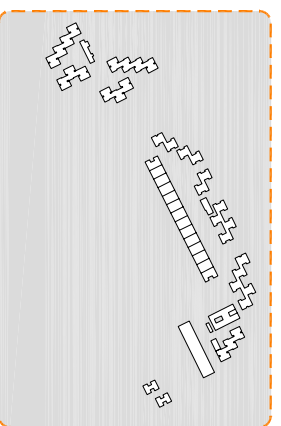
EVOLUCIÓN URBANÍSTICA



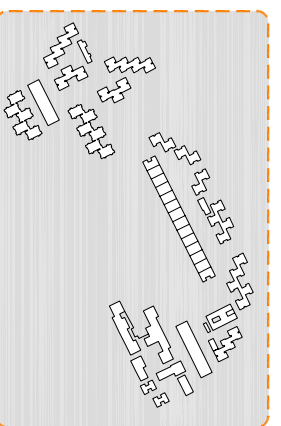
<1950
Edificio escuela y vivienda alejada



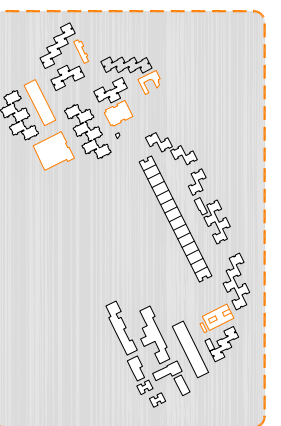
1950-1970
Desarrollo progresiva vivienda precaria.



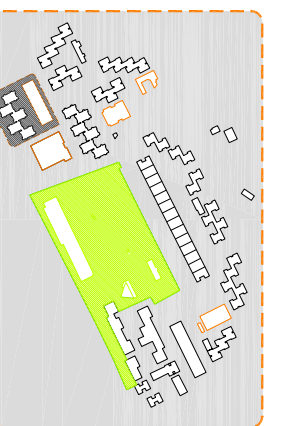
1970-1980
Boom migratorio. Aumento de la escala morfológica



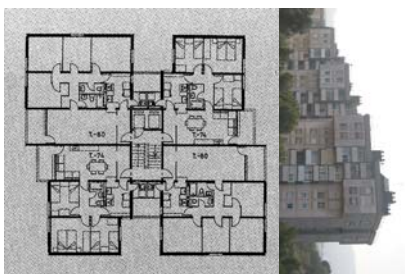
Década 80
Aumento de la población y de la producción de viviendas.



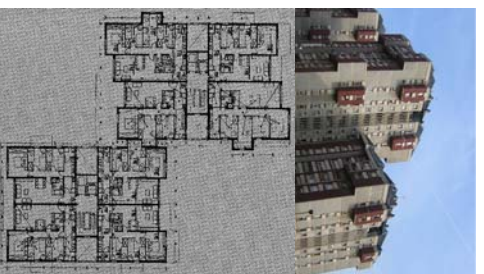
Año 1985
Iniciando en equipamientos y dotaciones para el barrio.



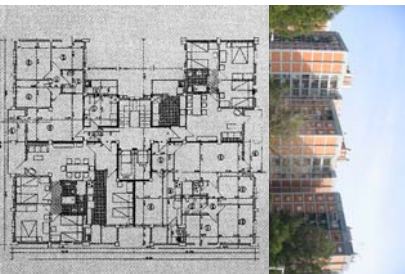
Año 1990
Comunicación por metro. Inversión en Zonas Verdes y parques



PLANTA TIPO: Bloque B
progresiva vivienda precaria.
ARQUITECTOS: J. I. Gallin, J. I. Martínez, G. Muñoz, G. Murru.



PLANTA TIPO: Bloque A
progresiva vivienda precaria.
ARQUITECTOS: J. Salazar, P. Lopez-Niño.



PLANTA TIPO: Bloque C
progresiva vivienda precaria.
ARQUITECTOS: J. Legido, F. Tardado.



PLANTA TIPO: Bloque D
progresiva vivienda precaria.
ARQUITECTOS: J. C. Guerdil, F. de la Guardia.



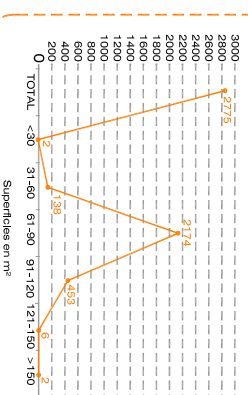
PLANTA TIPO: Bloque E
progresiva vivienda precaria.
ARQUITECTOS: M. Durallio, L. Jara, A. de Sotomayor



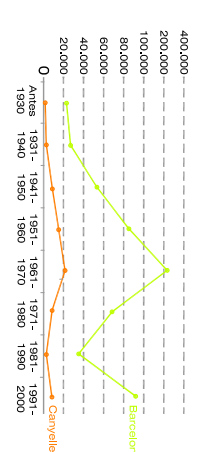
ADQUISICIÓN Y PROMOCIÓN DE TERRENOS.

Además de tener en cuenta las transformaciones urbanísticas producidas a lo largo del tiempo en el barrio, es importante recordar que el barrio ha ido recogiendo a la vez distintos grupos de población, que hacen de sus habitantes una masa muy heterogénea.

VIVIENDA FAMILIAR -Segun superficie-



INMIGRACIÓN- Año de llegada(Valores absolutos)



PLANTA TIPO: Bloque A
CONSTRUCCIÓN: 1974-75
S.M.A. HABITANTES: 248
NUM. LOCALES: 16
NUM. DE PORTALES: 5



Coordenadas 41.23N-2.11E POLÍGONO CANYELLES

La historia del barrio de Canyelles siempre ha estado acompañada de la de sus habitantes.

Representa la última gran actuación de viviendas del Patronato durante la dictadura en el área metropolitana de Barcelona.

Los objetivos principales:

- + Alojir a las familias afectadas por las mejoras urbanísticas en sectores colindantes al tejido urbano.
- + Absorber las olas migratorias.
- + Evitar el barratquismo.

Es un barrio que se identifica por sus reivindicaciones sociales y vehicales por la lucha de sus derechos, transformación y mejora de Canyelles.

En los años cuarenta se produjo una fuerte inversión en espacios públicos y equipamientos, hasta ese momento inexistentes. A pesar de ello, es un barrio exclusivamente residencial, con edificaciones que no se han sabido adaptar a las nuevas necesidades Sociales. Estudiando las plantas, sus dimensiones, el número de dependencias y habitantes, se observa un reflejo de la demanda social de los usuarios y familias, a los que las viviendas están destinadas.