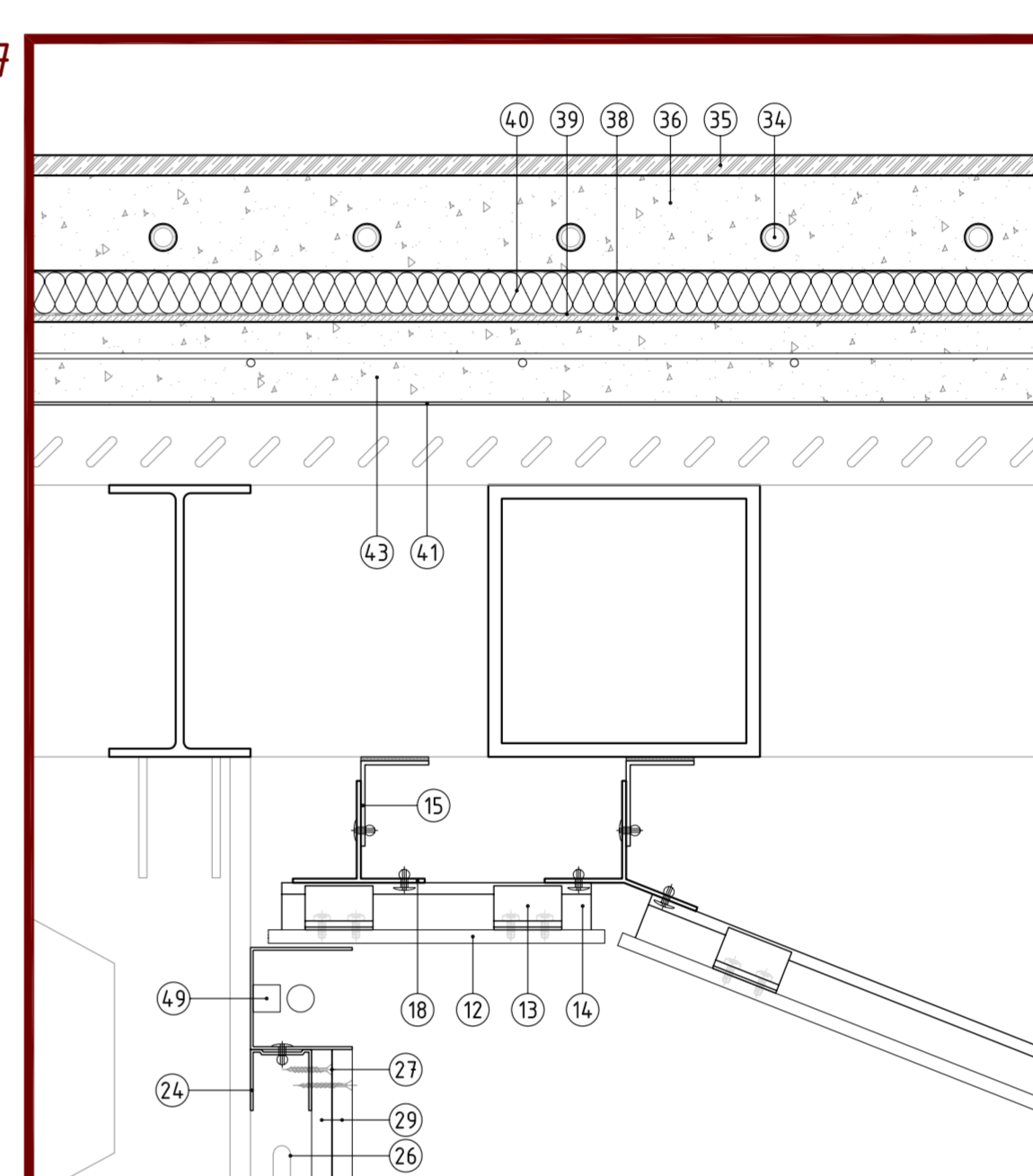
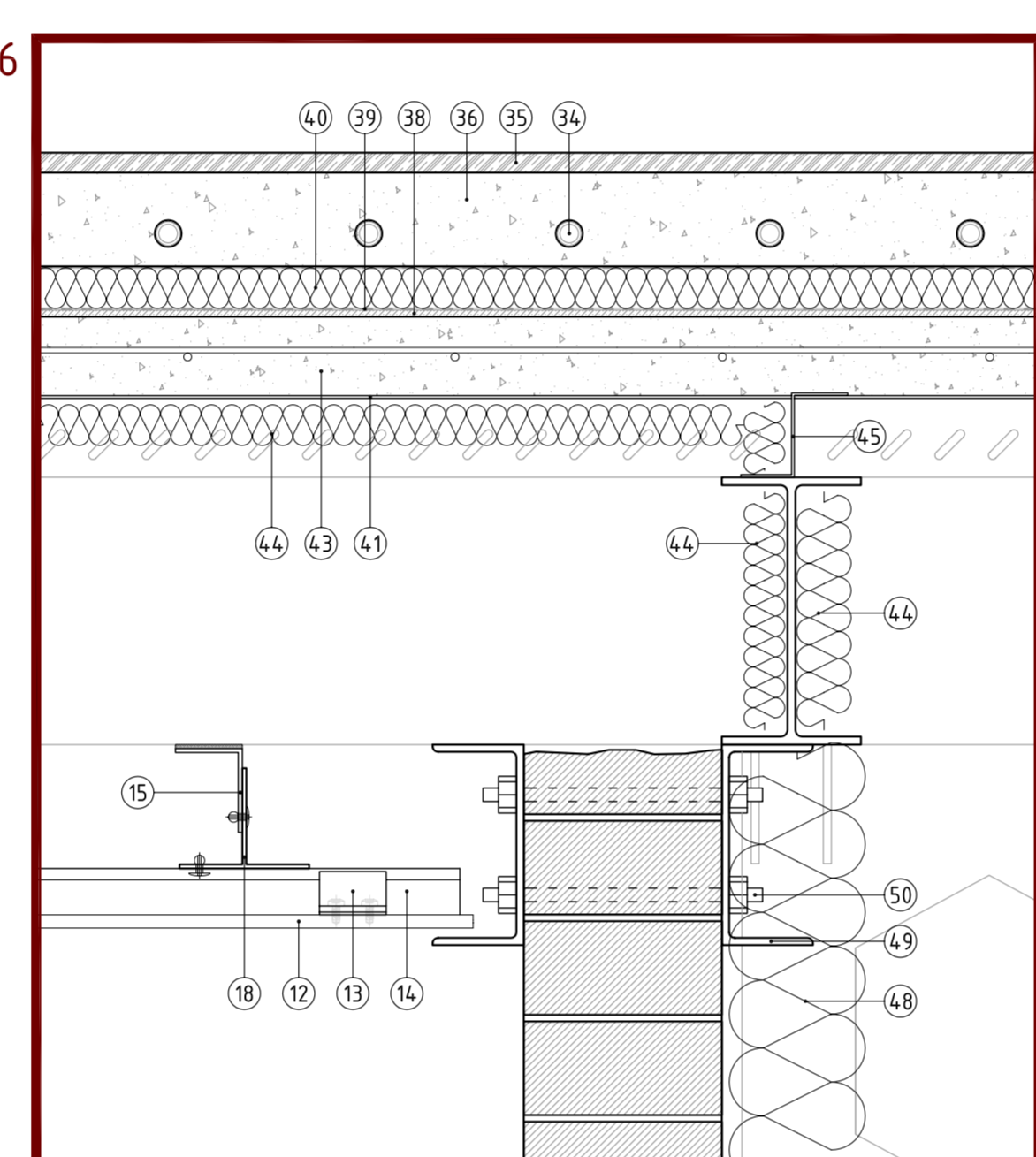
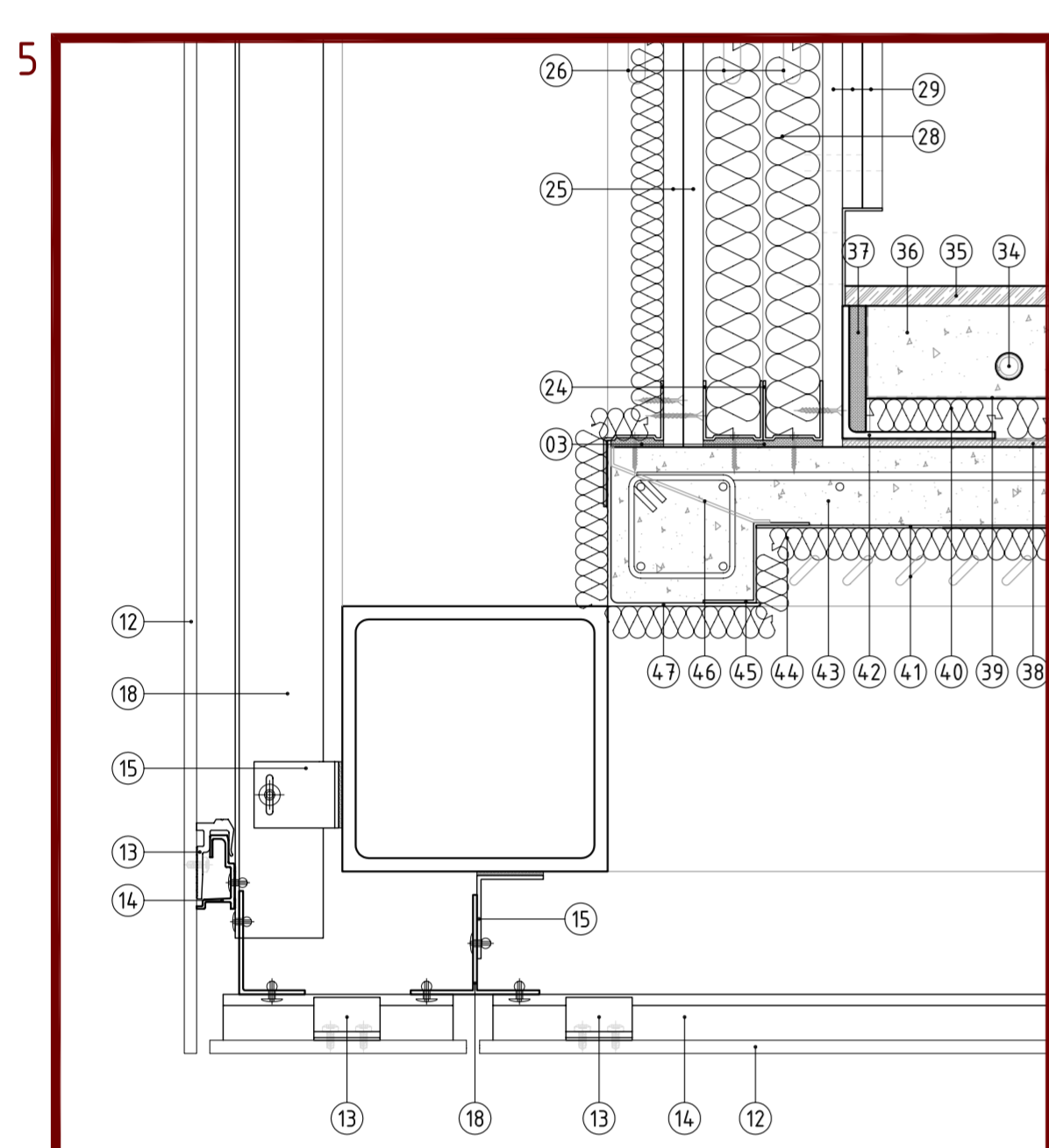
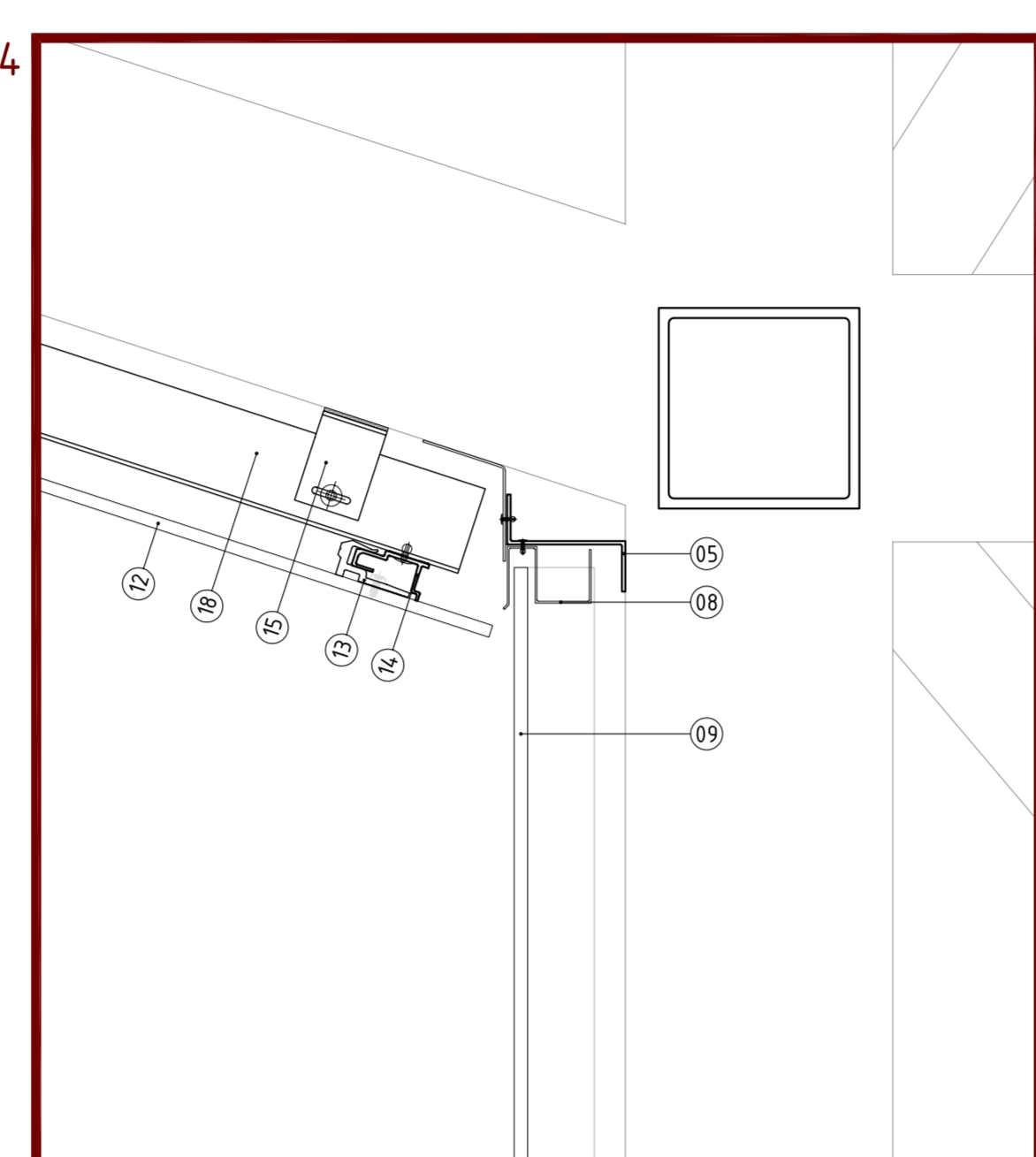
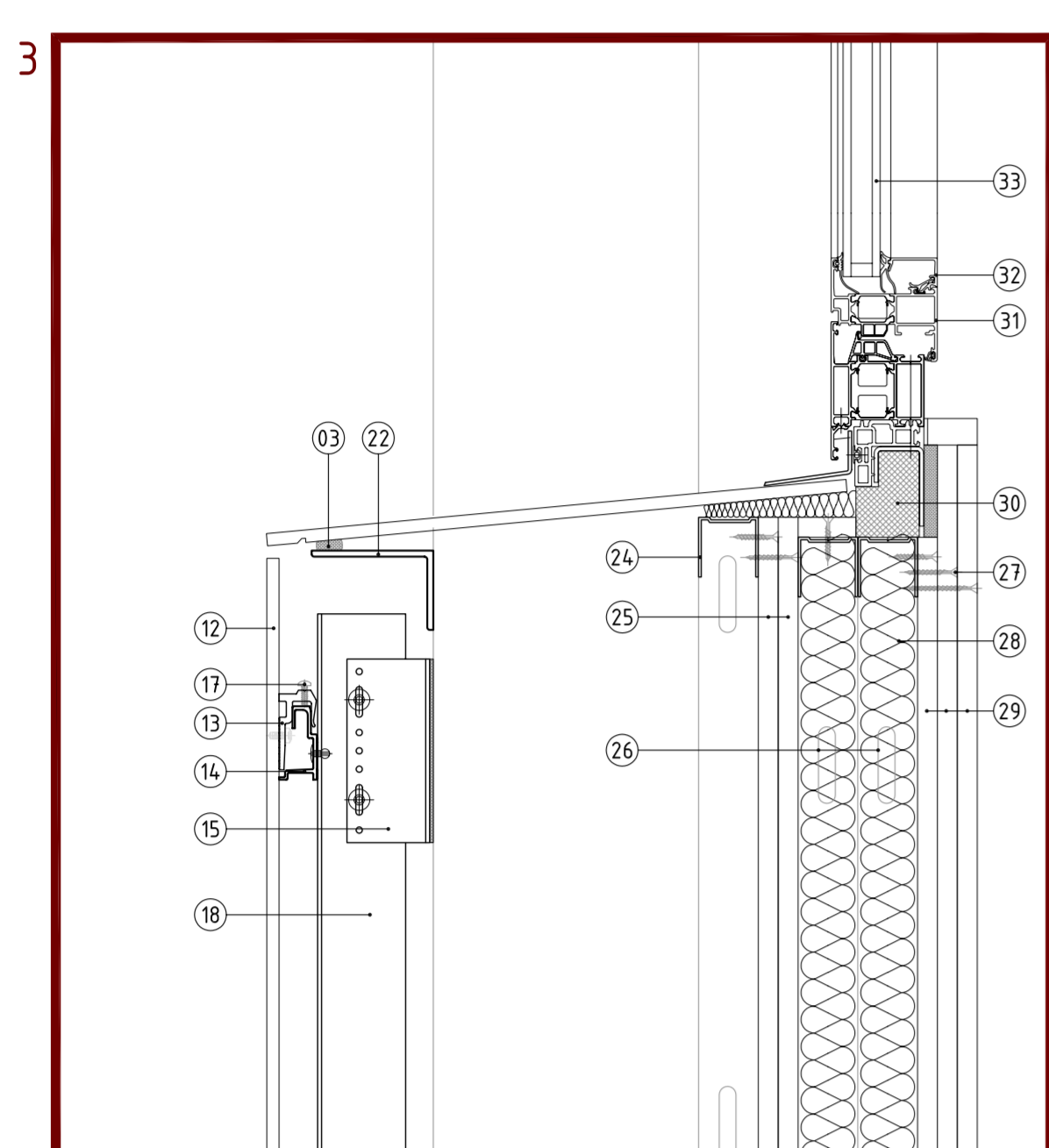
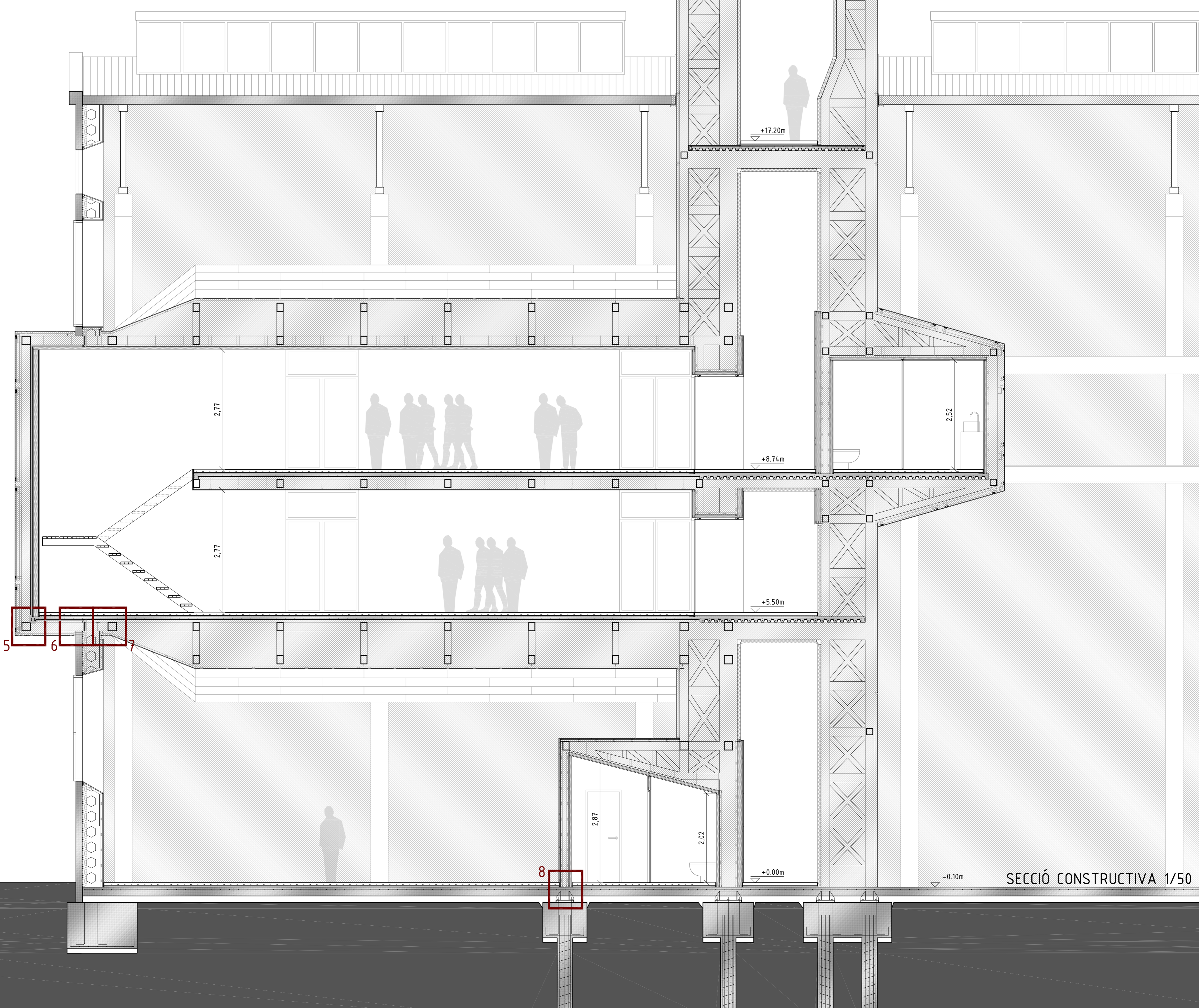
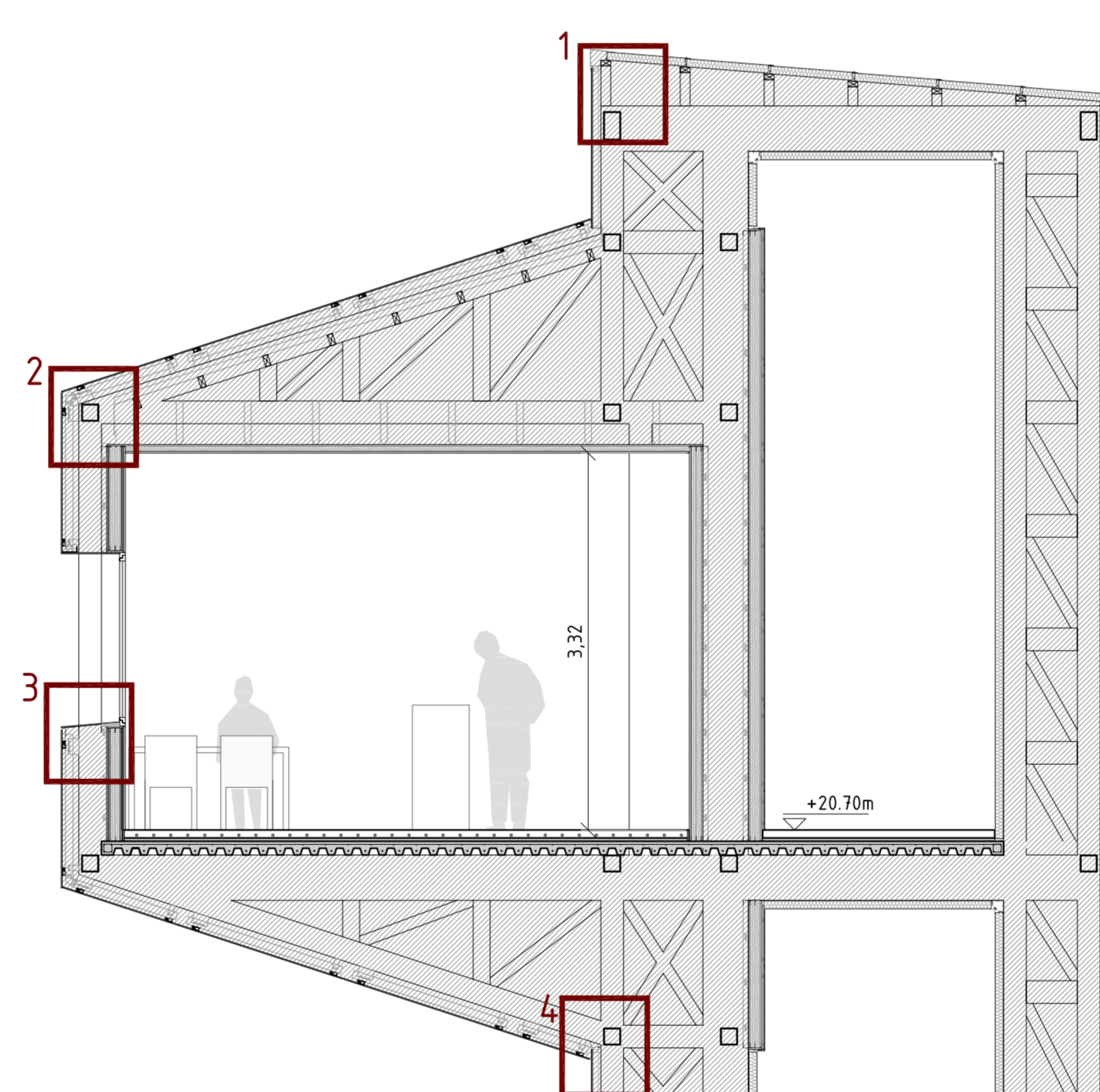
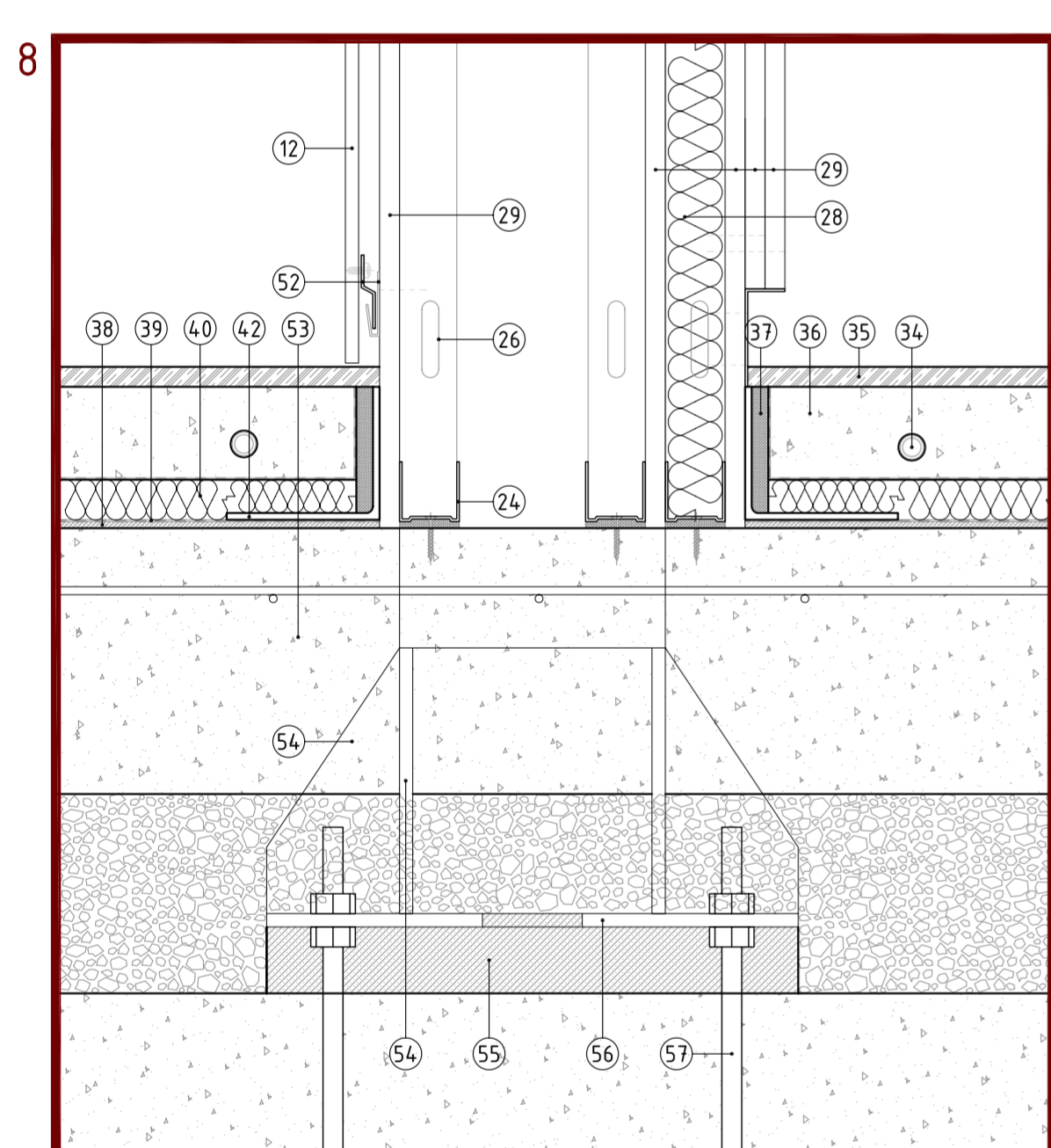


- 01 Sistema de subjecció d'alumini per sostres KALWALL (peça inferior)
- 02 Panell sandwich KALWALL de políester reforçat amb fibra de vidre amb un nucli de Nanogel (75x300cm) e:7cm
- 03 Junta elàstica
- 04 Sistema de subjecció d'alumini per sostres KALWALL (peça de cantonada)
- 05 Perfil en "Z" d'acer galvanitzat e:2mm
- 06 Xapa plagada d'alumini amb goteró
- 07 Perfil tubular d'acer galvanitzat (10x5) e:2mm
- 08 Perfil d'alumini pel suport de la façana d'U-GLASS. (peça superior)
- 09 Peça d'U-GLASS 400x50x6cm e:1cm
- 10 Perfil d'alumini pel suport de la façana d'U-GLASS. (peça inferior)
- 11 Perfil tubular d'acer 25x15cm e:8mm tractat amb dues capes de pintura de mini
- 12 Planxa de TRESPA 75x300cm e:1cm
- 13 Sistema de subjecció TS200 de la façana de TRESPA amb fixació oculta mitjançant cargols d'expansió
- 14 Guia horitzontal del sistema TS200
- 15 Perfil en "L" d'acer galvanitzat amb col·lissos preparats per fixar mecànicament els montants de la subestructura de la façana e:3mm
- 16 Planxa d'acer galvanitzat e:3mm
- 17 Cargol autorroscant de subjecció dels panells de TRESPA
- 18 Montants d'acer galvanitzats en forma de "I" e:3mm
- 19 Xapa grescada d'acer galvanitzat e:2mm
- 20 Bastrells d'acer galvanitzat
- 21 Xapa plegada d'acer galvanitzat
- 22 Perfil en "L" 100x50mm e:4mm
- 23 Canaló d'acer galvanitzat 120x120mm
- 24 Travesser de la subestructura de PLADUR d'acer galvanitzat "C" 48x36x6mm
- 25 Planxa de guix hidròfug PLADUR clavat a la subestructura
- 26 Montant de la subestructura de PLADUR d'acer galvanitzat "C" 46x36x6mm
- 27 Cargol autorroscant
- 28 Aïllament de llana de roca e:45mm
- 29 Planxa de guix normal PLADUR clavat a la subestructura
- 30 Premarc d'alumini
- 31 Perfil d'alumini tacat (fulla abatible d'eix horitzontal)
- 32 Junquillo
- 33 Vidre CLIMALIT amb cambra d'aire de 3mm i dos vidres transparents de 2mm, l'interior simple i l'exterior templejat
- 34 Tub de polipropilè pel terra radiant
- 35 Capa final de mortero autonetevante pluido
- 36 Morter de ciment Portland amb un aditiu de distèrsiu tèrmica
- 37 Junta elàstica perimetral de dilatació
- 38 Morter autonetevant
- 39 Barrera de vapor impermeabilitzant de polietilè
- 40 Polièstirè expandit d'alta densitat (mín 25Kg/m3)
- 41 Xapa grescada d'acer galvanitzat per forjat col·laborant e:2mm
- 42 Perfil en "L" 100x100mm e:5mm
- 43 Forjat de formigó armat HA-25
- 44 Poliuretà expandit projectat e:30mm
- 45 Perfil en "Z" d'acer galvanitzat per canvi de direcció o final de vapa del forjat col·laborant
- 46 Tirant de contenció Ø6mm
- 47 Perfil en "L" d'acer galvanitzat per perímetre del forjat col·laborant
- 48 Poliuretà expandit projectat e:100mm
- 49 Lluminària perimetral
- 50 Perfil en "U" 150x70mm e:5mm
- 51 Pasadors d'acer Ø12mm amb extrems roscafs
- 52 Clip TRESPA per paraments interiors i perfil d'acer galvanitzat en "Z" montat amb cargols autorroscants al revers de la placa
- 53 Solera de formigó armada superiorment amb una malla de 20x20 Ø6mm
- 54 Rigiditzadors e:10mm
- 55 Morter sense retracció
- 56 Placa base amb forat central Ø750mm e:10mm
- 57 Espàrregs Ø12mm amb extrem roscafs



DETALLS 1/5



SECCIÓ CONSTRUCTIVA 1/50