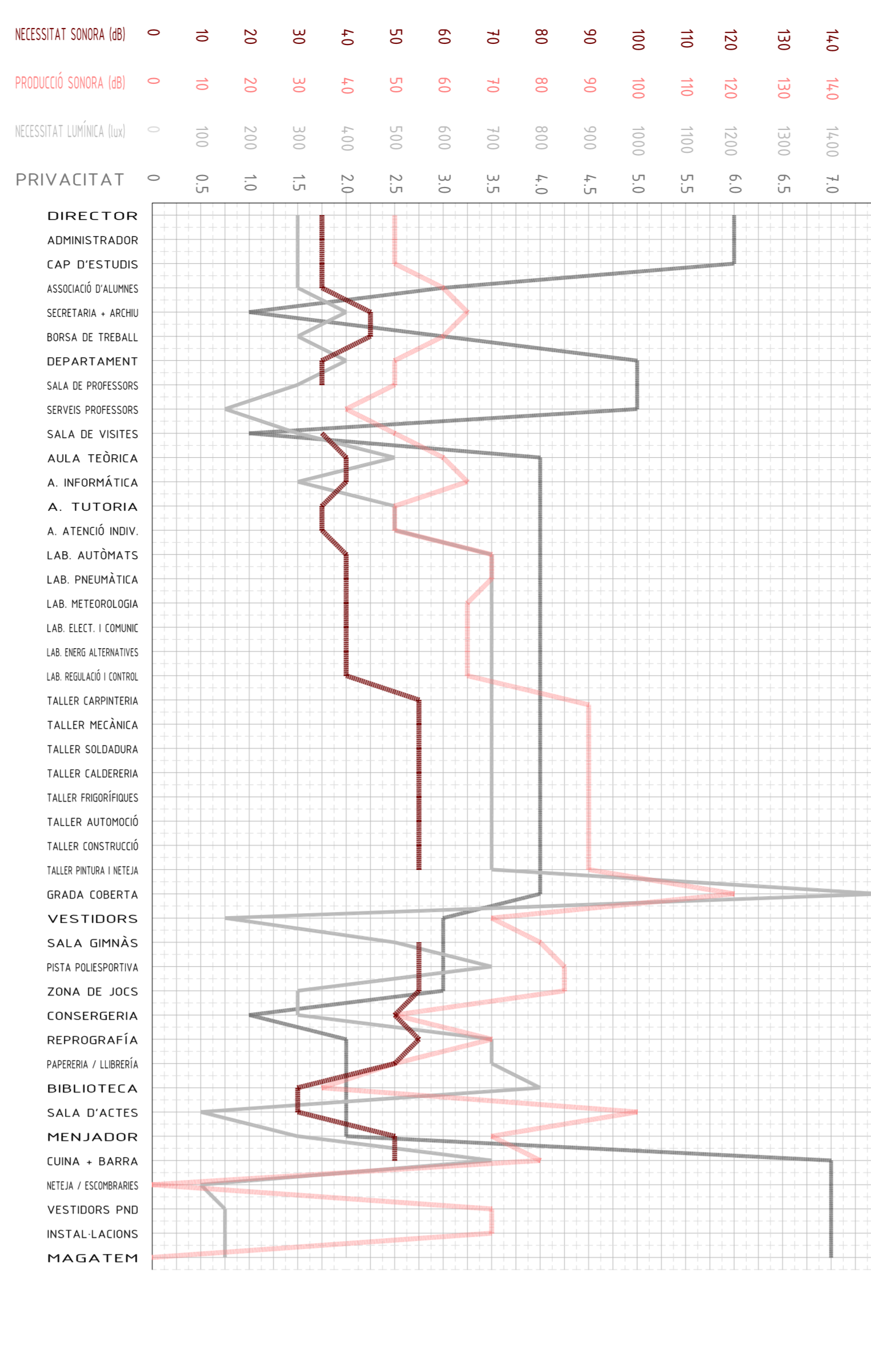


# Anàlisi del PROGRAMA

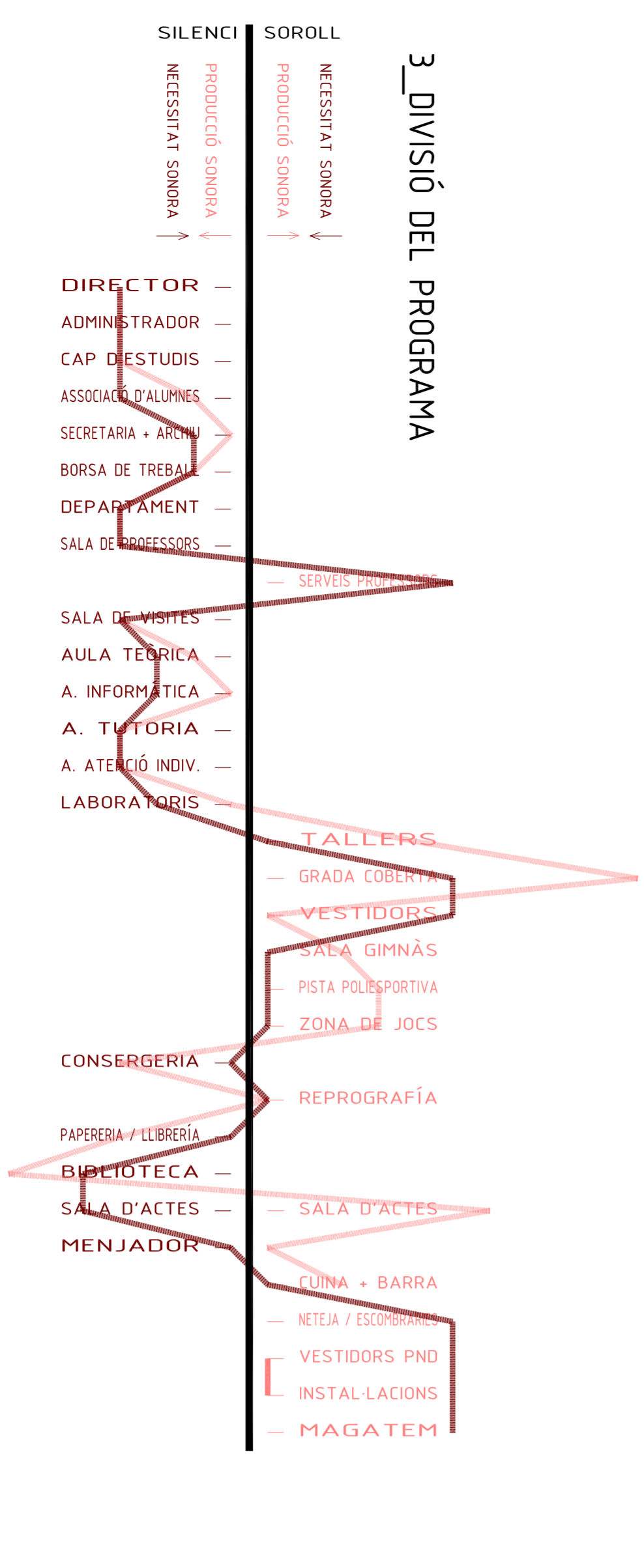
## 1. PARÀMETRES DEL PROGRAMA

TANANY (m <sup>2</sup> )	100	200	300	400	500	600	700	800	900	1000	1100	1200	1300	1400	1500
ALCADA (m)	25,2	25,2	25,2	25,2	25,2	25,2	25,2	25,2	25,2	25,2	25,2	25,2	25,2	25,2	25,2
PRIVACITAT	0,7	0,7	0,7	0,7	0,7	0,7	0,7	0,7	0,7	0,7	0,7	0,7	0,7	0,7	0,7
NECESSITAT LUMÍNICA (lux)	150	150	150	150	150	150	150	150	150	150	150	150	150	150	150
NECESSITAT SONORA (db)	0	0	0	0	0	0	0	0	0	0	0	0	0	0	0
NECESSITAT SONORA (db)	0	0	0	0	0	0	0	0	0	0	0	0	0	0	0

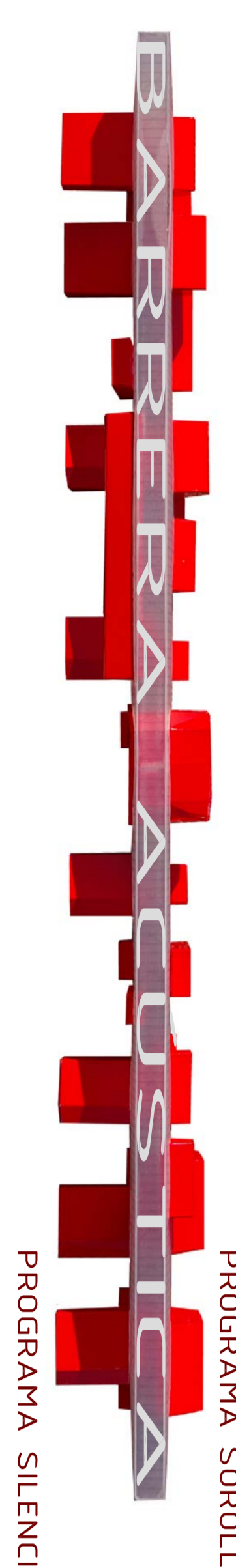
## 2. DIAGRAMA DEL PROGRAMA



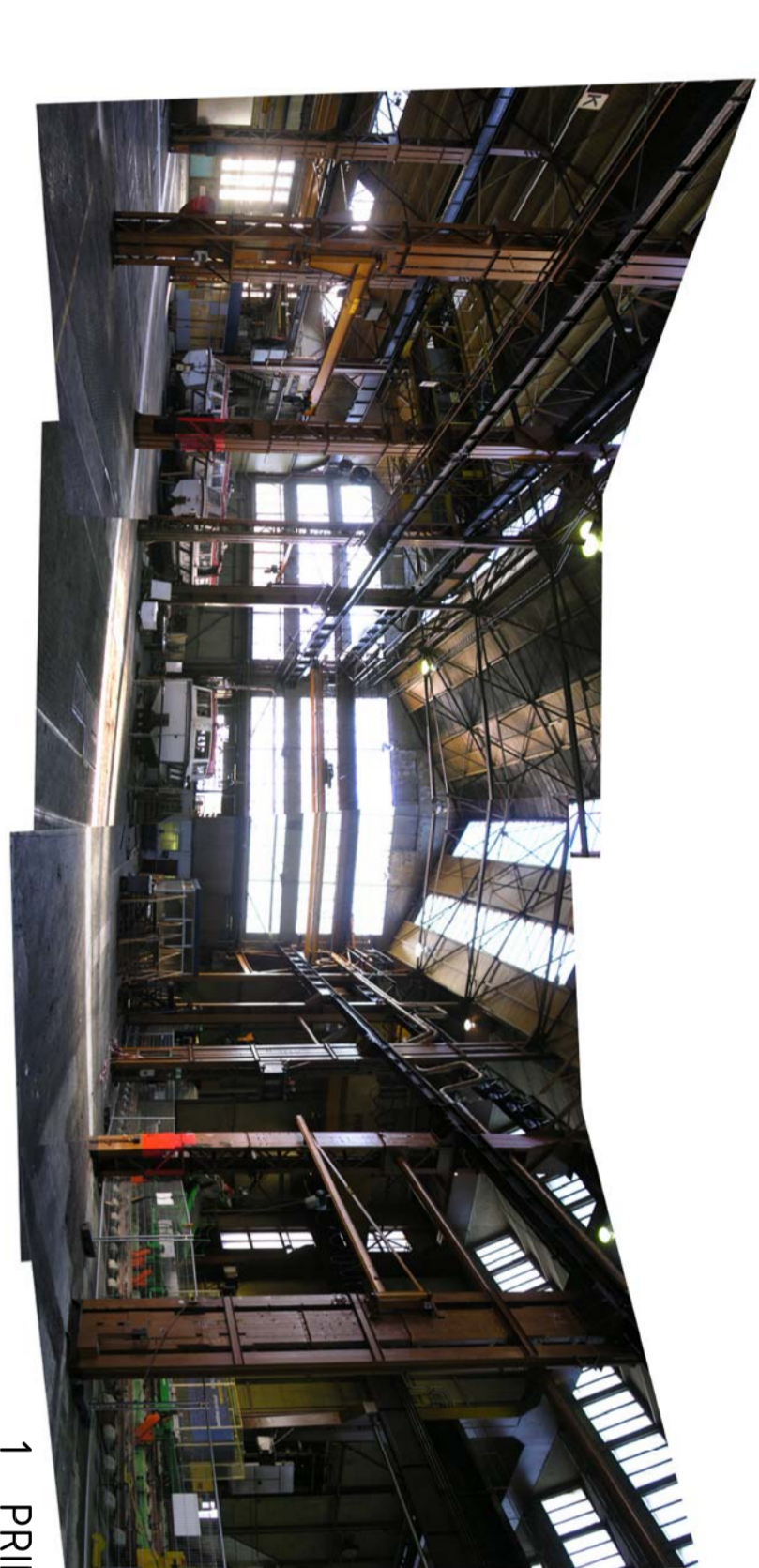
## 3. DIVISIÓ DEL PROGRAMA



## 4. MODEL DEL PROGRAMA



# Anàlisi de L'EDIFICI



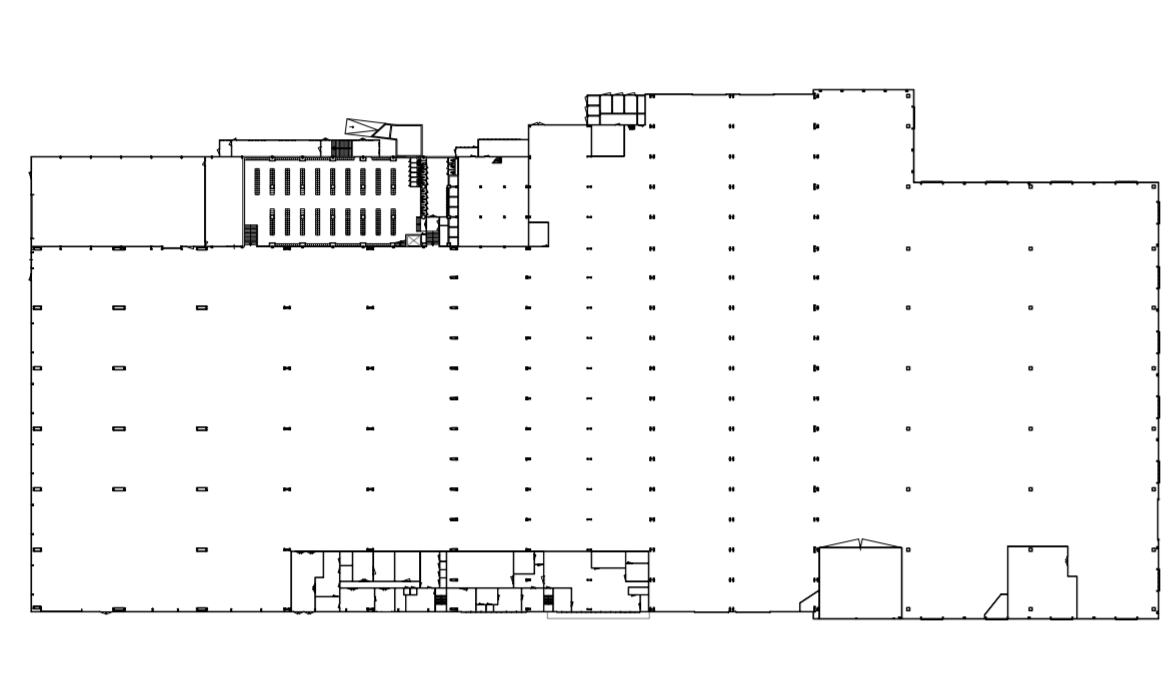
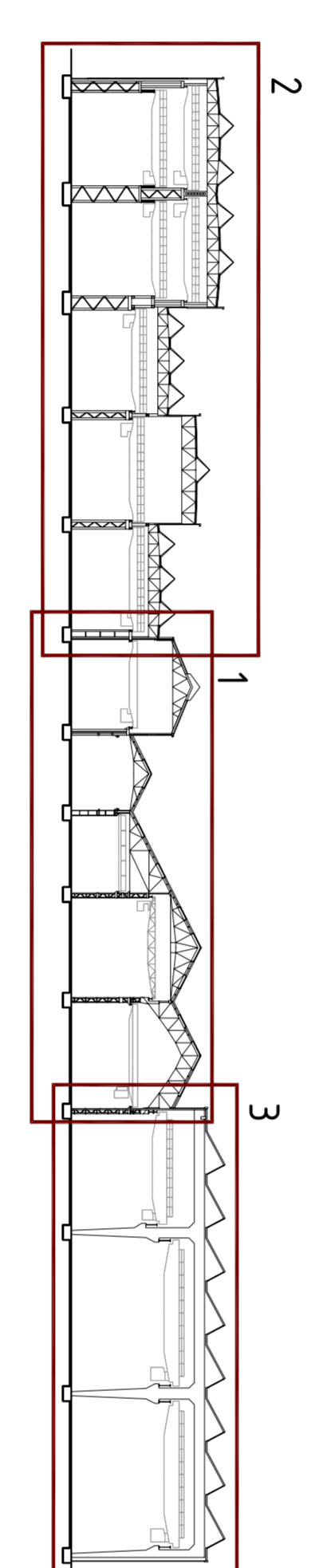
1. PRIMERA CONSTRUCCIÓ (NAUS F-K)



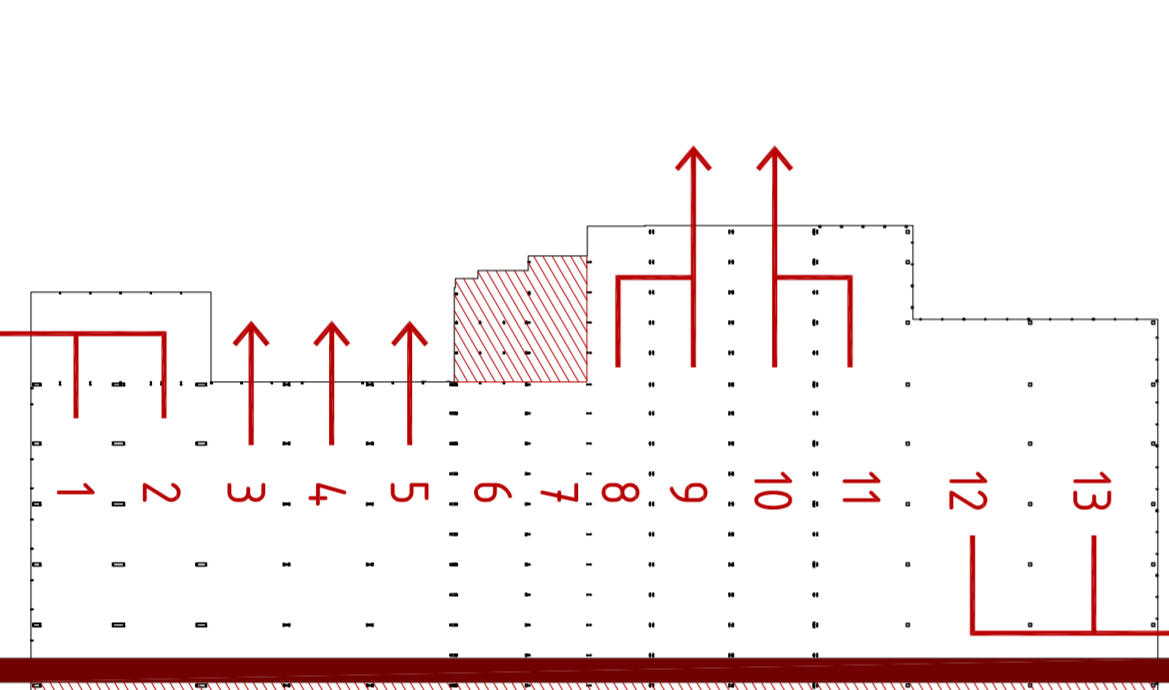
2. PRIMERA AMPLIACIÓ (NAUS A-F)



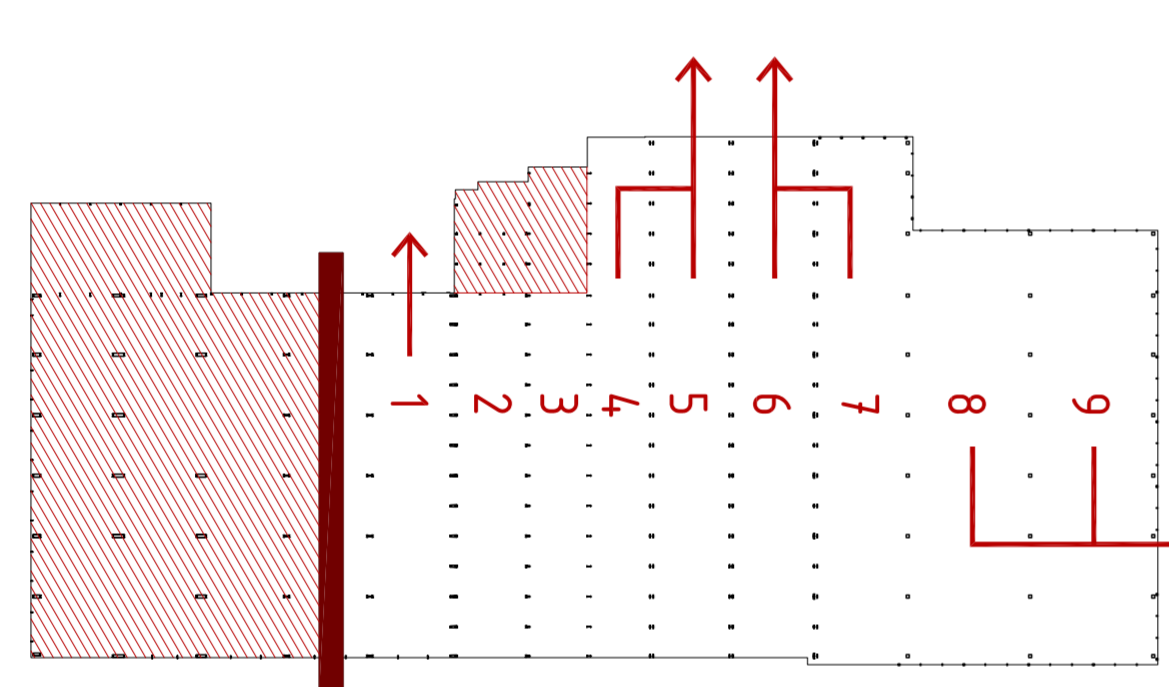
3. SEGONA AMPLIACIÓ (NAUS K-N)



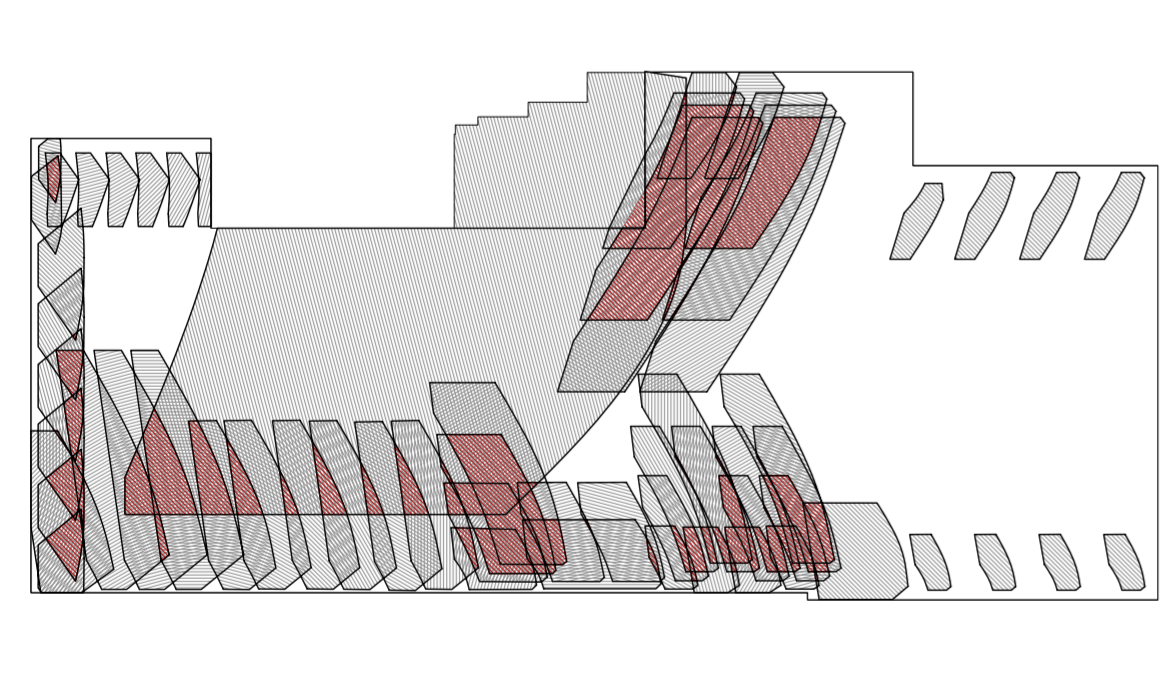
1. ESTAT ACTUAL DE L'EDIFICI



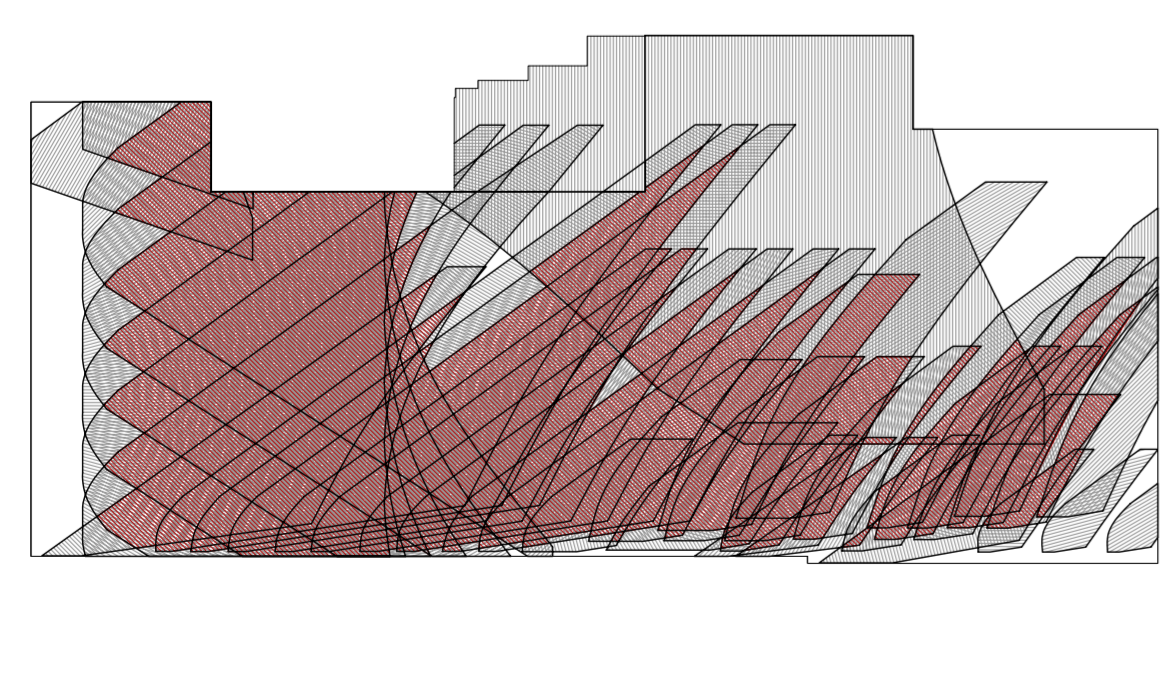
2. NOMBRE DE NAUS



3. ZONES OCUPADES

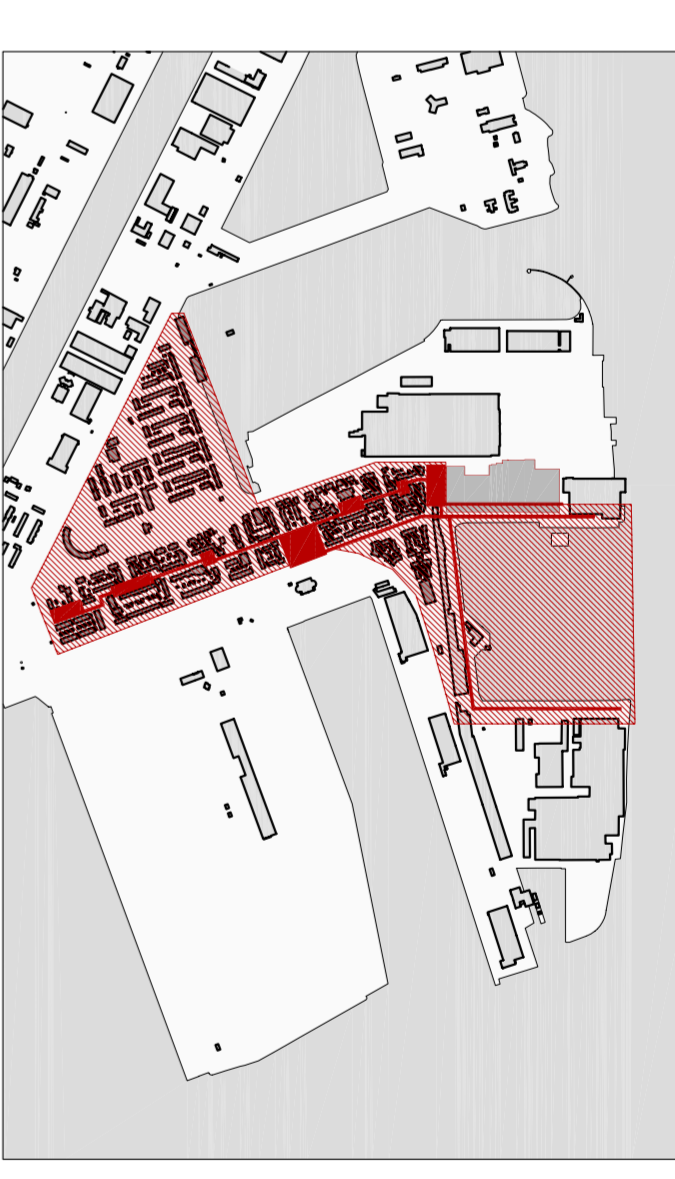


4. ZONES DE MÀXIM ASSOLEIG

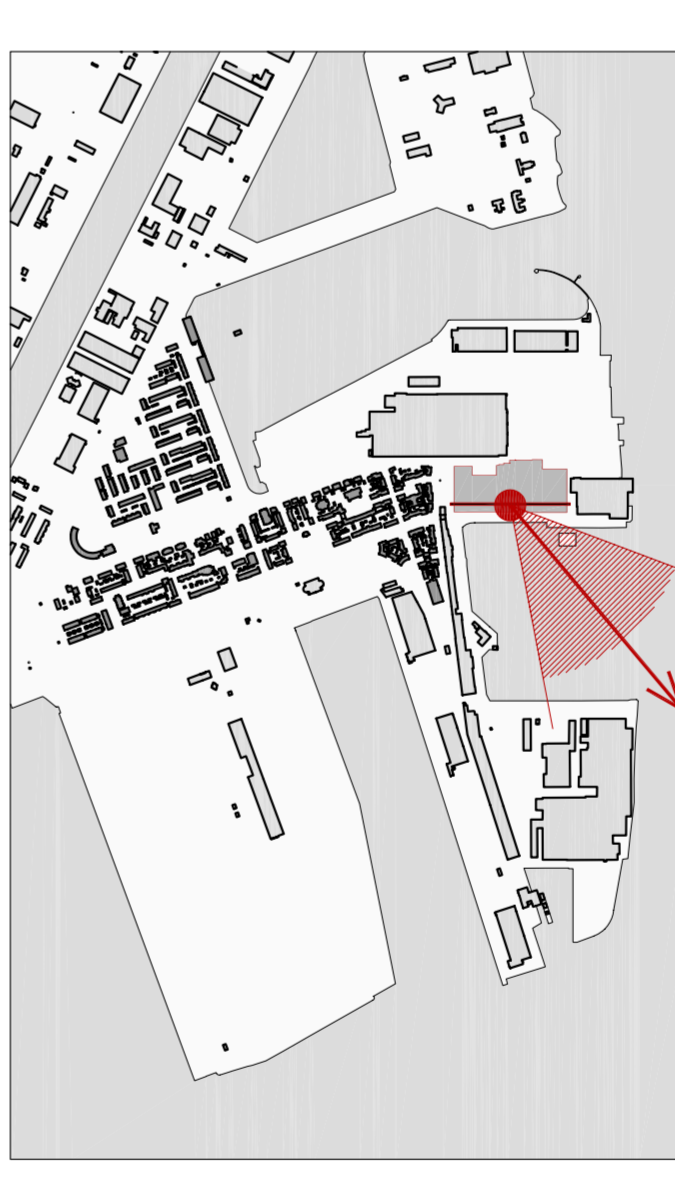


# Anàlisi de L'ENTORN

## EXPANSIÓ DEL POBLE



## VISUALS



## VISTA DES DE L'EDIFICI



## NOU ESPAI PÚBLIC



Retindrem posseir el port més gran d'Europa, situat al riu Waas. La seva posició tan pròxima al centre urbà, juntament amb l'edifici de platzenes portuaries, ha fet pensar en un canvi dras o alguns de les zones del port, en connexió amb l'activitat comercial.

Aquest projecte tracta de la rehabilitació d'edificis d'edificis per albergar-hi un doble programa: un programa de màxim assoliment i un altre de màxim assoliment.

El programa escolar es divideix en dos grups segons les seves característiques i les seves necessitats: un grup sorollós i un altre de silenciós.

El màxim assoliment de la zona del port, que les zones amb l'edifici seran destinades a usos urbans com són venedors i tendes. En canvi, la zona posterior a la nau continuà amb activitats comercials.

Es per això que la separació d'edificis es fa en sentit longitudinal. Una franga d'accés fa de barrera acústica entre zones d'activitats.

El programa de màxim assoliment es situa a la banda del costat de l'edifici, mentre que el programa de silenciós queda a la banda més pròxima a l'edifici.

La voluntat de portar la conservació de l'estructura de la nau es porta al límit. El programa, reparar a banda i banda de la barrera acústica, ho fa en forma d'unitats independents, capçalades per esguar. L'estructura existent.

Així fa que, tant a banda baixa, com des del nivell de les unitats programàtiques, hi hagi una variació de relacions visuals intimes. La planta baixa, on posen les visuals són les més espectaculars, funciona com a gran vestíbul multifuncional, on s'hi donen la majoria de serveis de l'escola: consorci, cafeteria, llibreria, copisteria...

El projecte d'aquestes característiques fa que amb més modificacions formes a l'edifici existint, la seva funcionalitat sigui ben diferent a la que era l'edifici original. En canvi, en un entorn on les solucions hivernes semblen les més adequades.