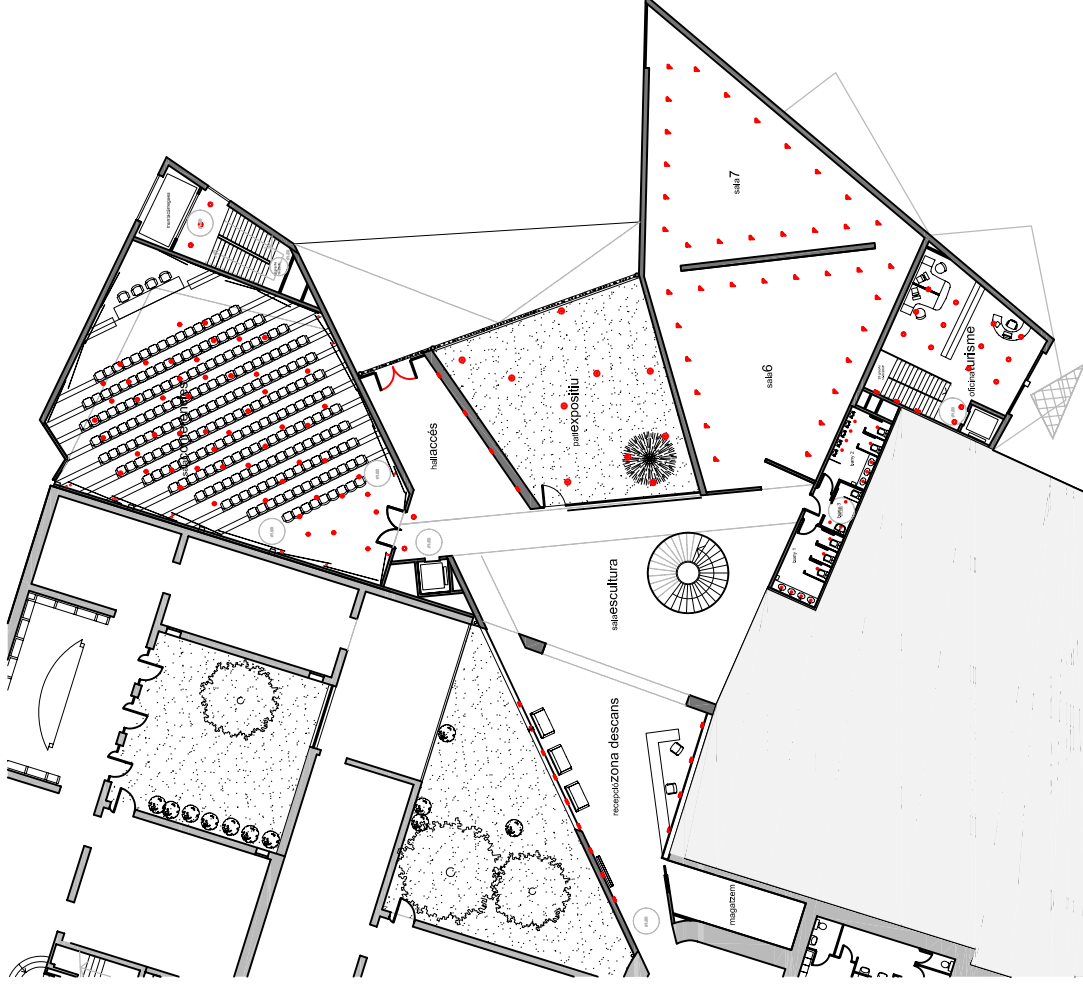
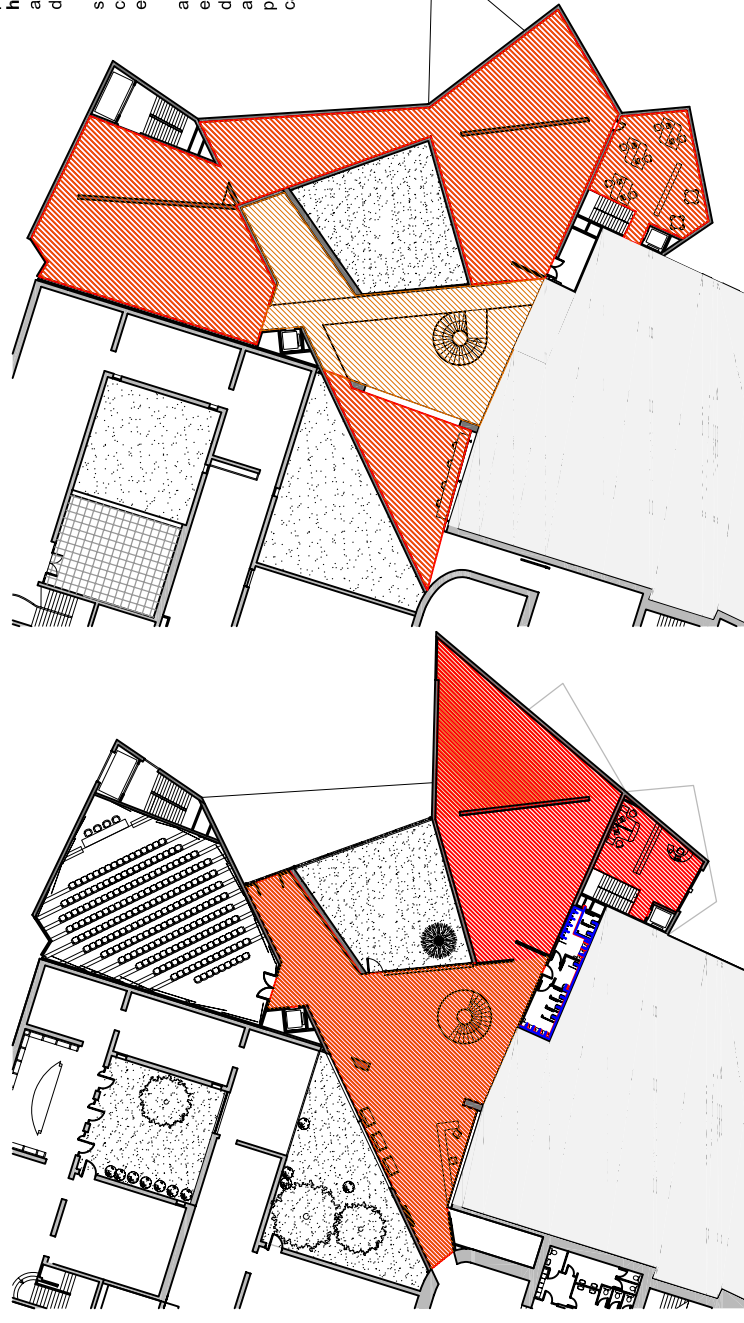


- LIGHTCAST DOWNLIGHT
halògen empotrada al cel ras Ø22,6
- ▭ ATRIUM banyador de paret
halògen incandescent empotrada a la paret
- LIGHTCAST DOWNLIGHT
cel ras Ø10,8
- ZYLINDER
downlight pendular
halògen metàl·lic 70W
- LLUMINÀRIES PERIMETRIALS
fluorescent il·luminació uniforme
- ▴ PARATEC banyador de paret
halògen de baix voltatge 100W/12V sobre rati electrificat
- FLUORESCENT 58W
- ▭ PARATEC banyador de paret exterior metàl·lic



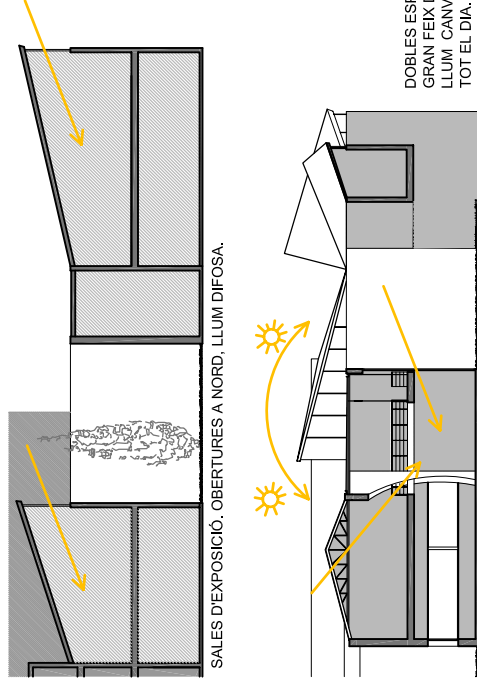
il·luminació natural



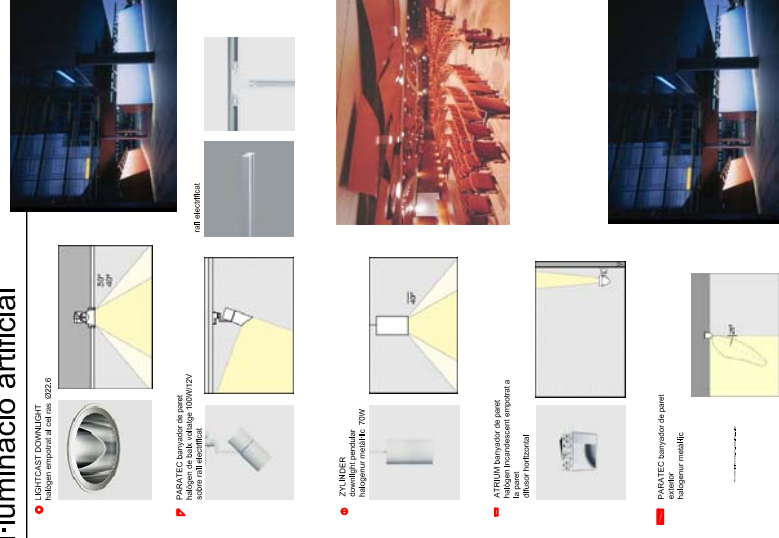
per la contemplació de la pintura s'ha procurat llum natural provinent de nord, molt difosa i homogènia, evitant així radiacions directes que produeixin enlluernaments. a més s'han col·locat vidres amb acabat glaçat a la cara interior, per assegurar la il·luminació difosa desitjada.

s'ha incorporat també un sistema automàtic de cortines verticals enrollables, per permetre el total control de la llum. col·locant una tela més densa es pot baixar el nivell lumínic, i amb una tela opaca es pot anul·lar del tot, si alguna instal·lació ho requereix.

al gran espai obert i sala d'escultures, la llum és l'element principal. el gran finestral que dona al pati, amb orientació est, permetrà l'entrada de gran quantitat de llum directa durant el matí, la resta del dia ho farà a través de la clarabòia que cobreix l'avantsala. així durant tot el dia s'assegura que aquest gran doble espai queda banyat de llum, que realça les peces d'escultura i les marcadetes arquitectòniques del propi edifici, creant un joc d'ombres canviant al llarg de tota la jornada.



il·luminació artificial



- LIGHTCAST DOWNLIGHT
halògen empotrada al cel ras Ø22,6
- ▭ ATRIUM banyador de paret
halògen incandescent empotrada a la paret
- LIGHTCAST DOWNLIGHT
cel ras Ø10,8
- ZYLINDER
downlight pendular
halògen metàl·lic 70W
- LLUMINÀRIES PERIMETRIALS
fluorescent il·luminació uniforme
- ▴ PARATEC banyador de paret
halògen de baix voltatge 100W/12V sobre rati electrificat
- FLUORESCENT 58W
- ▭ PARATEC banyador de paret exterior metàl·lic