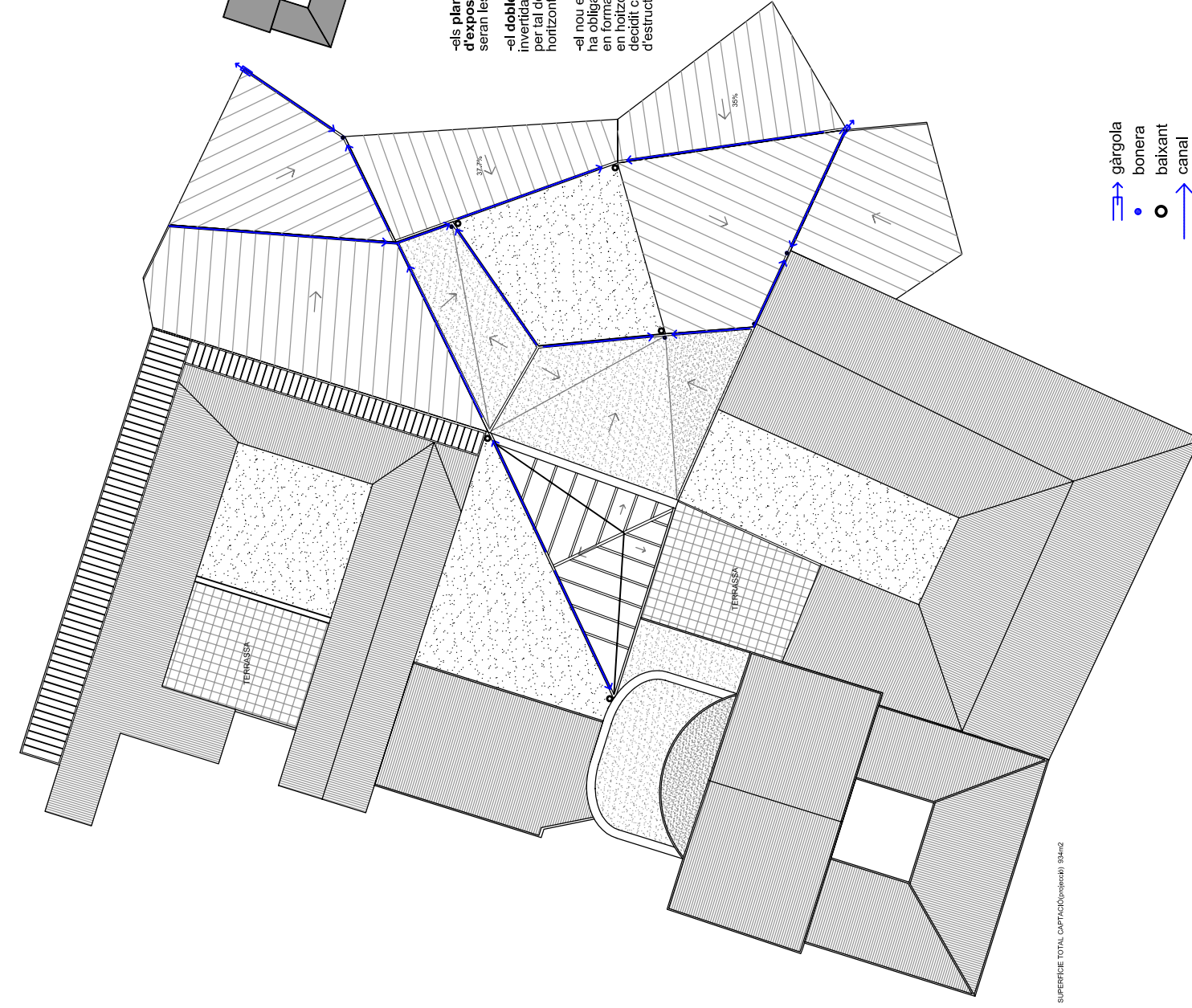


- coberta plana inventada
- cobertes inclinades metàl·liques
- claraboia vidre

-els plans inclinats corresponen a la cobriment de les sales d'exposició, l'espai restant entre la coberta i el lancament seran les entrades de llum natural.

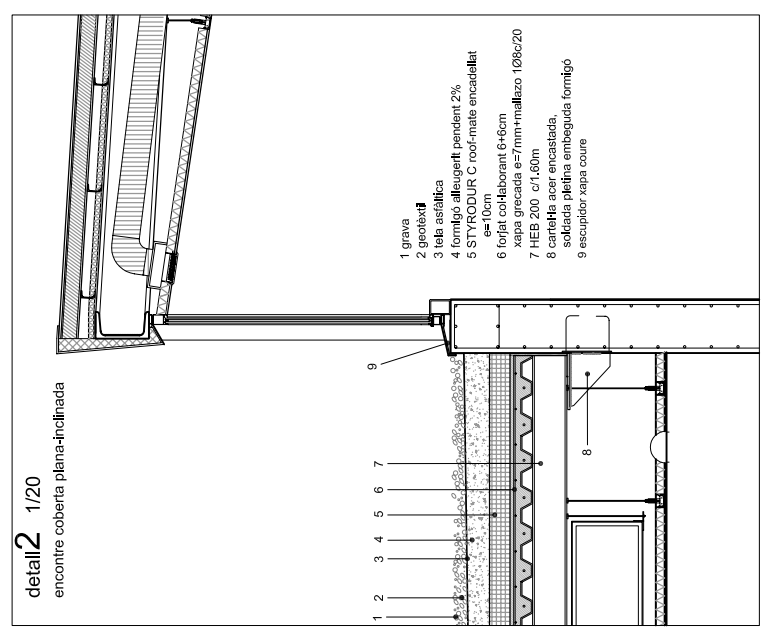
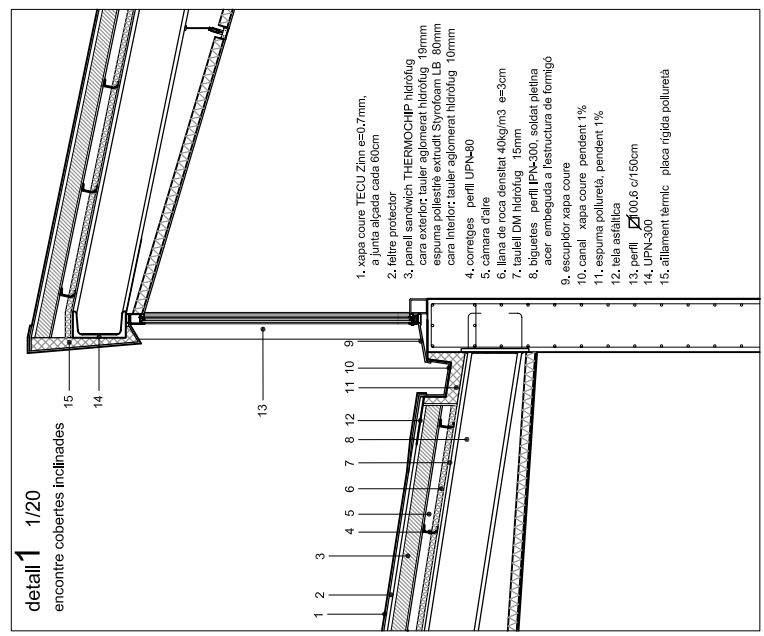
-el doble espai el cobreix amb una coberta plana lleugera inventada. s'ha procurat realçar el joc geomètric interiors, per tal de focalitzar aquests elements es cobreix amb un pla horitzontal.

-el nou edifici s'uneix al museu per una peça triangular, que ha obligat a restar espai del pati existent, es peten retornar en forma de llum, i establint una nova connexió, no només en horitzontal, sinó amb la vista en vertical del cel, així s'ha decidit cobrir aquesta zona amb una claraboia piramidal, d'estructura metàl·lica.

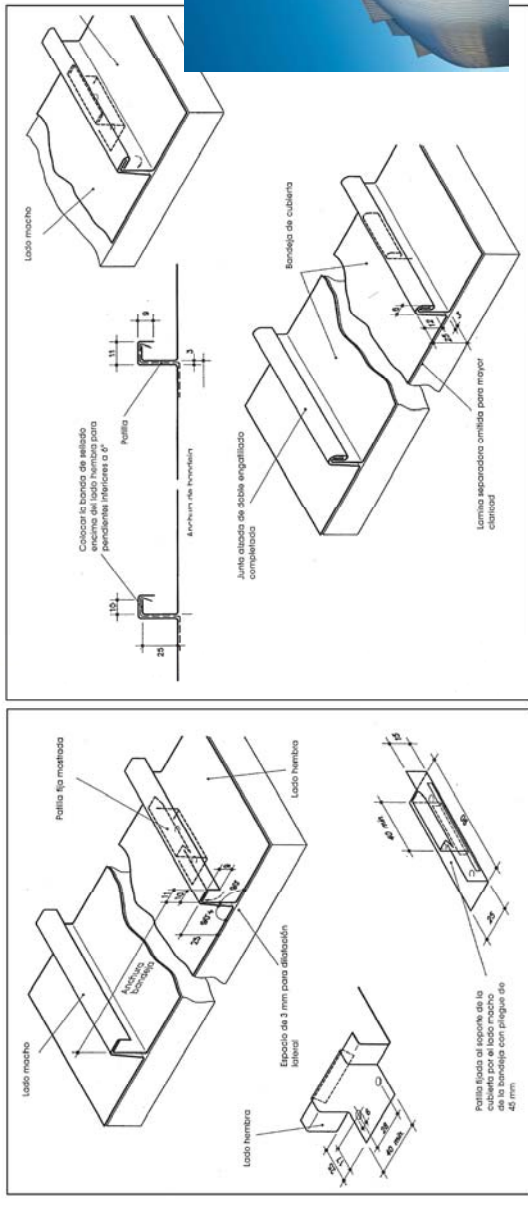


- gàrgola
- bonera
- balcant
- canal

SUPERFÍCIE TOTAL CAPTACIÓ: 944m²



com a material per les cobertes inclinades s'ha escollit xapa de coure, de tipus TECU Zinn, que té un acabat platejat mate, que dona acompanya la imatge de lleugeresa dels plans inclinats. És un material molt maleable, de fàcil executió en grans superfícies, i s'adapta molt bé a geometries complexes.



ESQUEMA DE MUNTATGE DE LES COBERTES INCLINADES DE XAPA DE COURE

