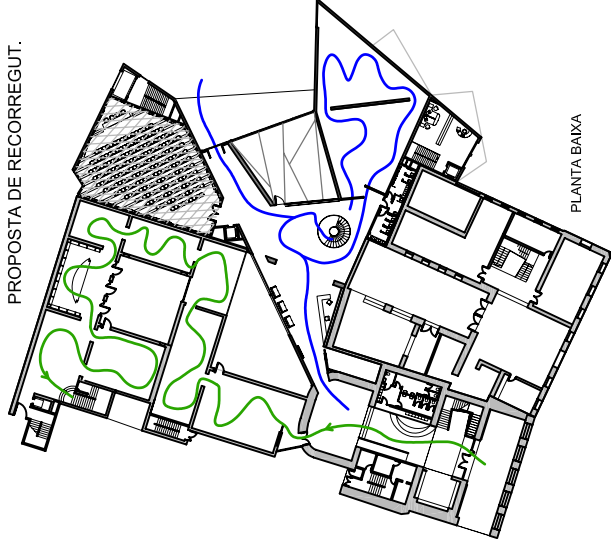
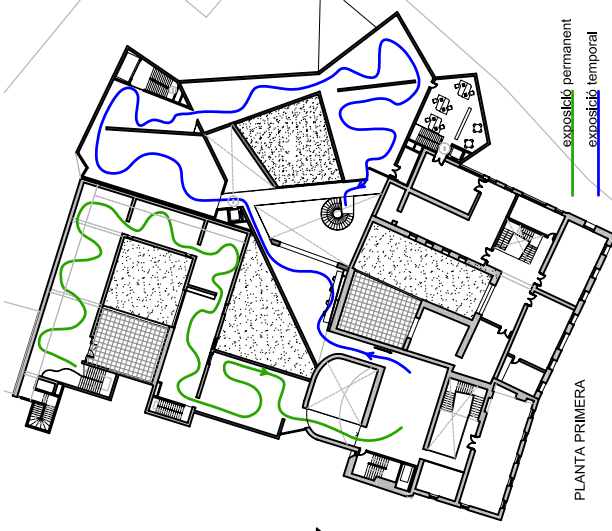


PROPOSTA DE RECORREGUT.

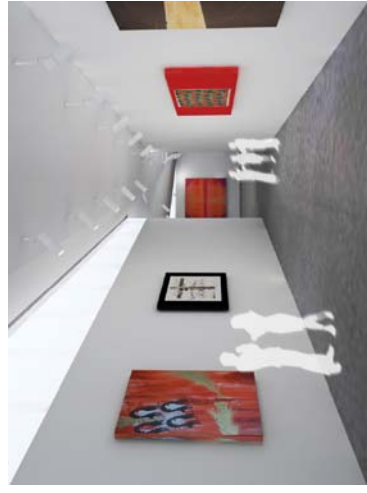
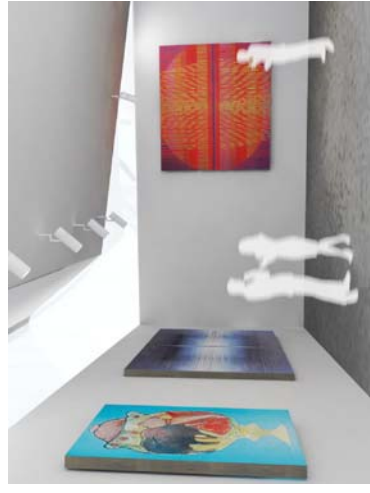


PLANTA BAIXA



PLANTA PRIMERA

— exposició permanent
— exposició temporal



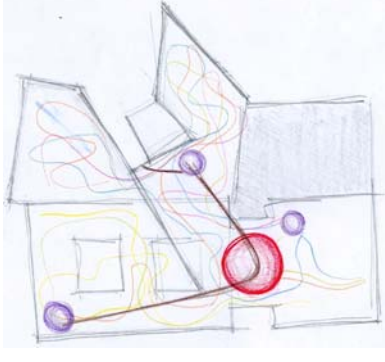
CONTEMPLACIÓ DES DELS DOS NIVELLS.
Així com a la planta baixa tenim un recorregut lliure per tota la planta, al primer pis es proposa un recorregut perimetral, a través d'un joc de passarel·les i terrasses, que permeten contemplar les obres des de múltiples punts de vista, altures, llum incident,...



CROQUIS INICIALS



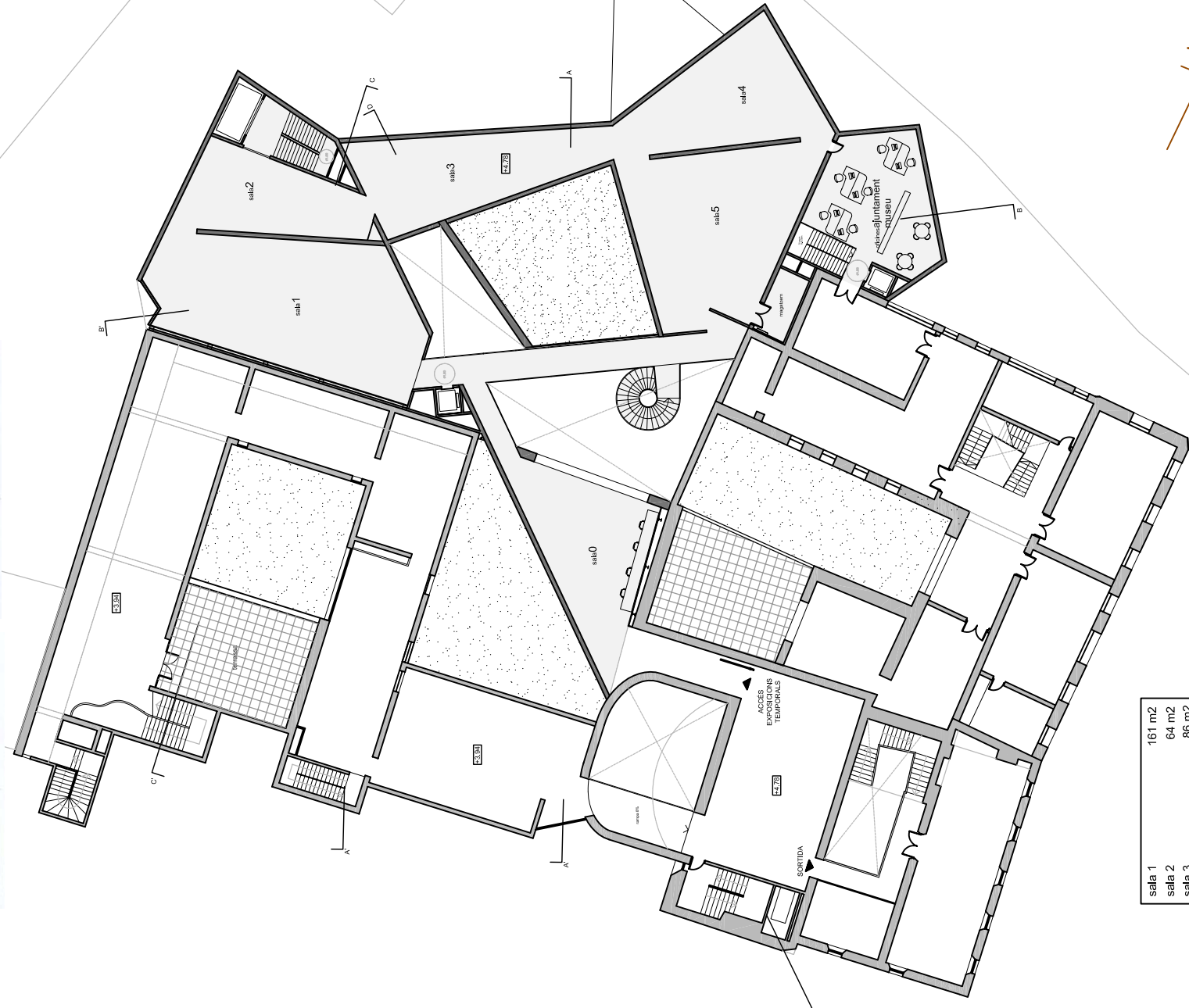
POSSIBLES RECORREGUTS



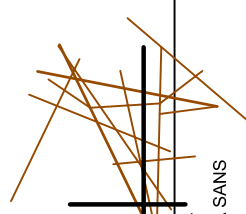
una de les premisses en dissenyar aquest edifici va ser que oferís total flexibilitat, tant d'espais com de recorreguts entre ells, enlloc d'espais amb un **passatge lliure, no un traçat obligat.** S'ha delimitat de la rigidesa de moviment que presenten molts museus, de visita obligada sala rera sala.

l'esquema generador de fluxes que es planteja a les dues plantes és una U, amb un espai distribuït al centre, i cada braç uneix les dues parts del museu, als extrems s'hi situen els nuclis de comunicació vertical, així es pot iniciar la visita pel punt que es vulgui i traçar el recorregut desitjat.

això també dona riquesa al museu en quant a la flexibilitat expositiva que ofereix: es poden utilitzar les diferents zones per una mateixa exposició, tancar passos i fer exposicions més reduïdes o diverses exposicions a l'hora, cadascuna independent.



sala 1	161 m2
sala 2	64 m2
sala 3	86 m2
sala 4	85 m2
sala 5	133 m2
nucli vertical	28,70 m2
oficines	81 m2
avant-sala	90 m2
magatzem	11 m2
TOTAL	701,70 m2



Planta soterrani i primera
05PFC AMPLIACIÓ MUSEU D'ART MODERN DE CÉRÉT
GRETA TRESSERRA SANS
JULIOL 2007

arxiu i magatzem museu	235 m2
nucli vertical	28,70 m2
sala climatització	36 m2
arxiu ajuntament	122 m2
dispositiu aigua	18,40 m2
TOTAL	416,10 m2