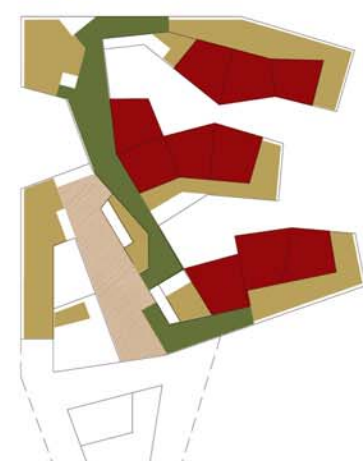
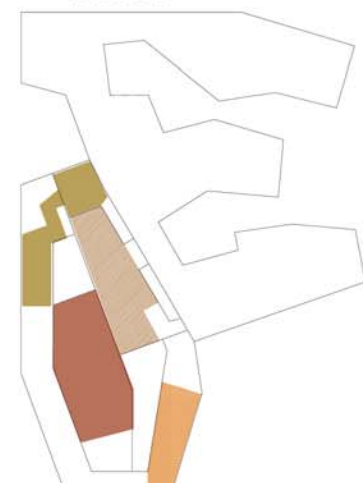


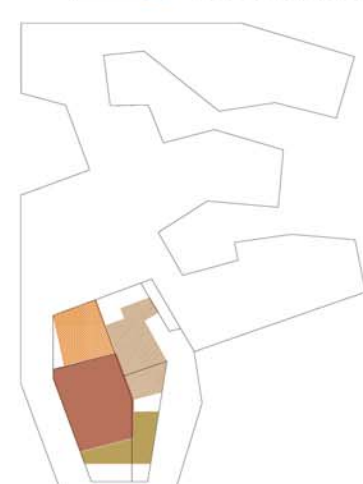
ZONIFICACION PLANTA +1



ZONIFICACION PB



ZONIFICACION PLANTA -1



ZONIFICACION PLANTA -2

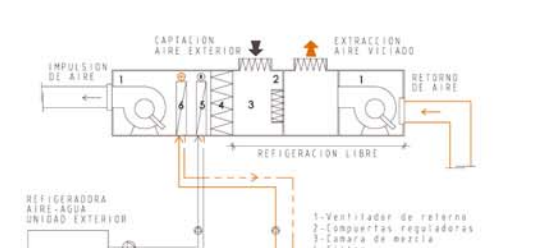
El sistema de climatización AGUA-AIRE esta formado por:
 -batería de bombas de calor que proporciona agua fría o caliente a los climatizadores.
 -depósitos de inercia
 -equipos de distribución y bombeo
 -climatizadores
 -equipos centrifugos
 situados en dos salas de producción:
 -sala de producción 1 situada en P-1 para el acondicionamiento de las áreas de trabajo y de exposiciones
 -sala de producción 2 situada en P-2 para el acondicionamiento de la sala polivalente

Los climatizadores se sitúan en:
 -salas de producción para el acondicionamiento de áreas de paso y vestíbulos
 -depósitos de inercia
 -equipos de distribución y bombeo
 -climatizadores

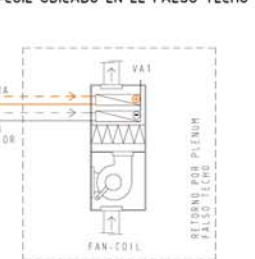
SALA DE PRODUCCION 1	
Climatizador independiente UTA con producción centralizada	UTA impulsión aire climatización TOBERAS retorno aire climatización REJILLA INFERIOR
Talleres Salas de exposición de gran altura	toma de aire primario expulsión aire ventilación
SALA DE PRODUCCION 2	
Climatizador FAN-COIL con producción centralizada	FAN-COIL impulsión aire climatización FALSO TECHO PERFORADO retorno aire climatización FALSO TECHO PERFORADO
Laboratorios Medica Area de gestion	toma de aire primario
ZONA DE ADAPTACION TERMICA	
Entre 28°C - 18°C Vestibulo principal	

01. AREAS DE CLIMATIZACION - ZONIFICACION SEGUN USOS
 Sistema AGUA-AIRE
 Condiciones ambientales:
 Verano T_{int} interior mínima - 25°C
 H relativa mínima - 55%
 Invierno T_{int} interior mínima - 20°C
 H relativa mínima - 45%

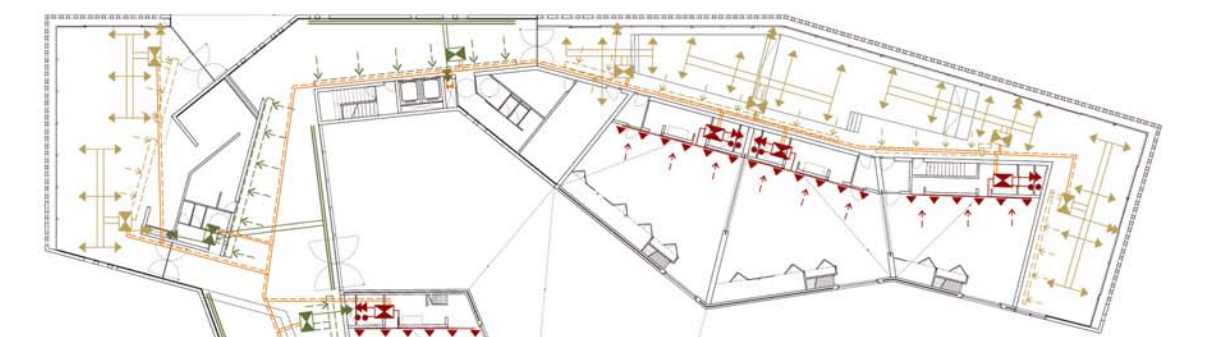
ESQUEMA DE FUNCIONAMIENTO CLIMATIZADORES Y UNIDAD TRATAMIENTO DE AIRE DE TALLERES



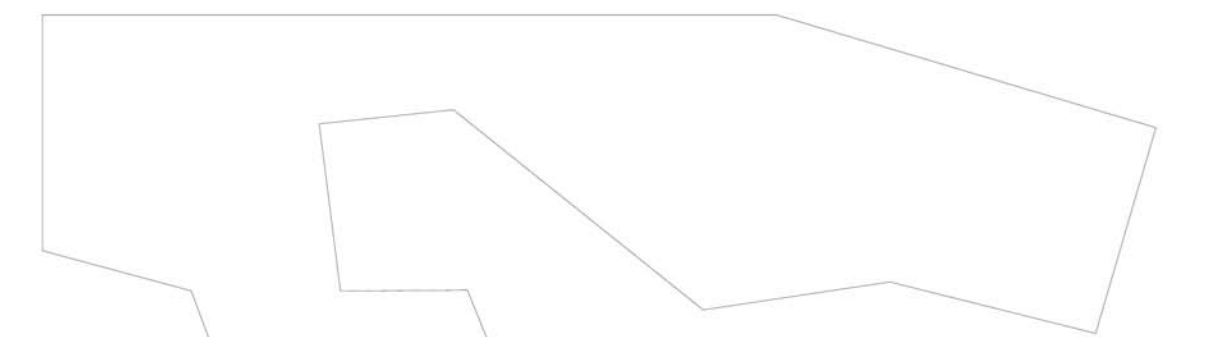
ESQUEMA DE FUNCIONAMIENTO FAN-COIL UBICADO EN EL FALSO TECHO



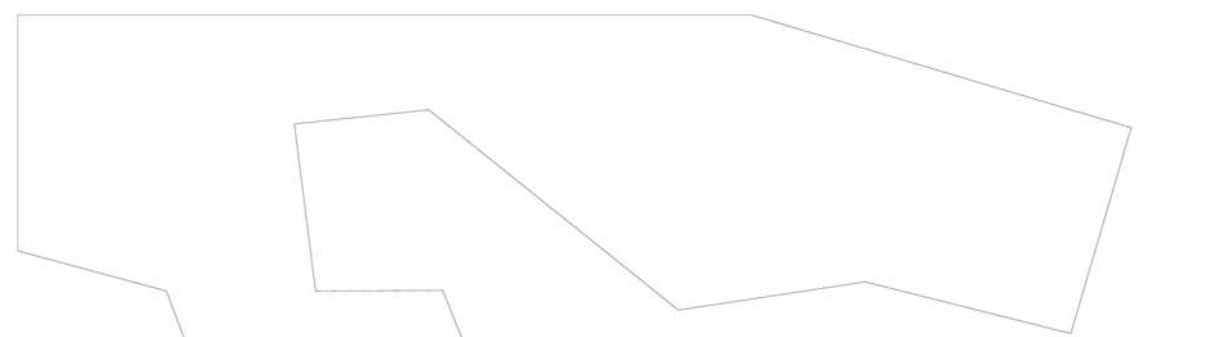
PLANTA +1 cota +4.00m



PLANTA PB cota +0.00m



PLANTA -1 cota -4.50m



PLANTA -2 cota -0.90m

02. ESQUEMAS CLIMA PLANTAS Y SECCION 1/300
 Sistema AGUA-AIRE
 Centralización en las salas de producción general

