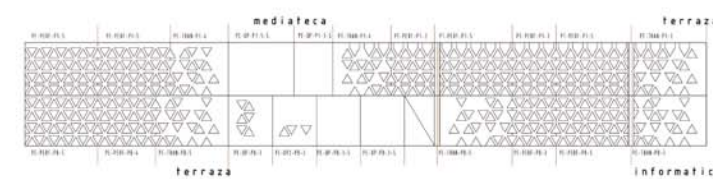
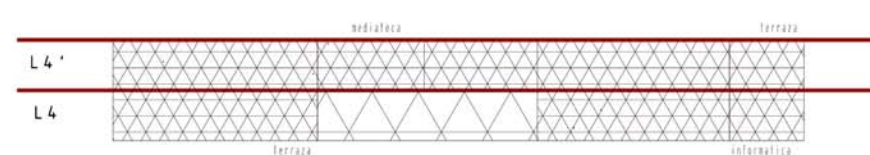


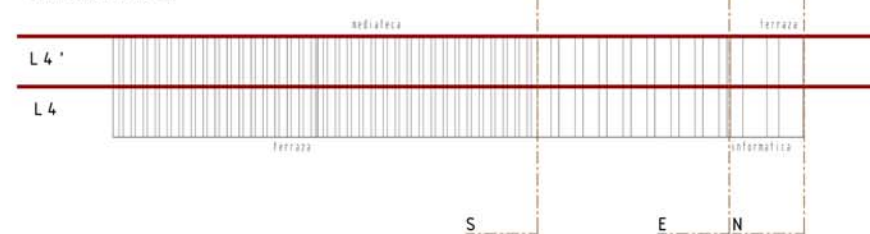
PANELES LINEA 4 + LINEA 4'



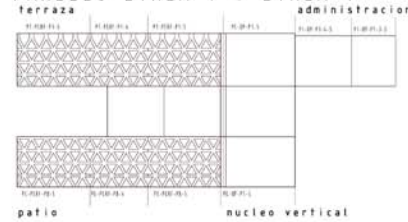
PROGRAMA - NECESIDADES FUNCIONALES



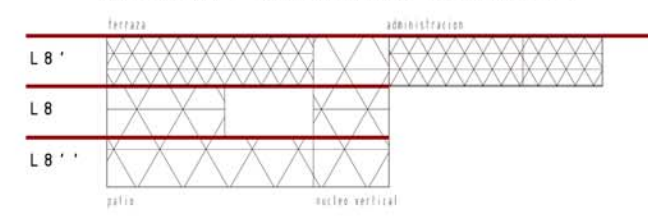
ORIENTACION



PANELES LINEA 7 Y LINEA 7'



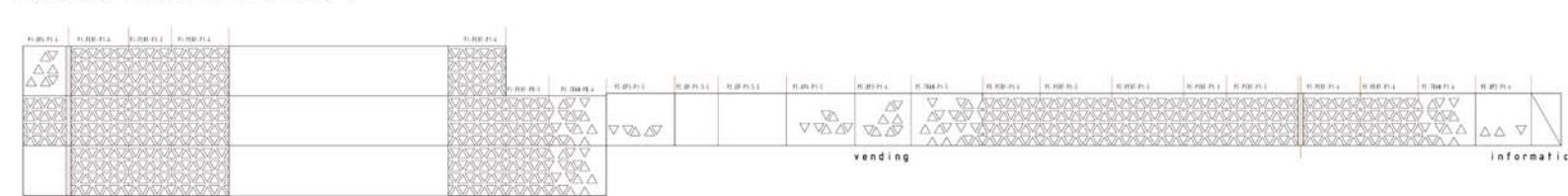
PROGRAMA - NECESIDADES FUNCIONALES



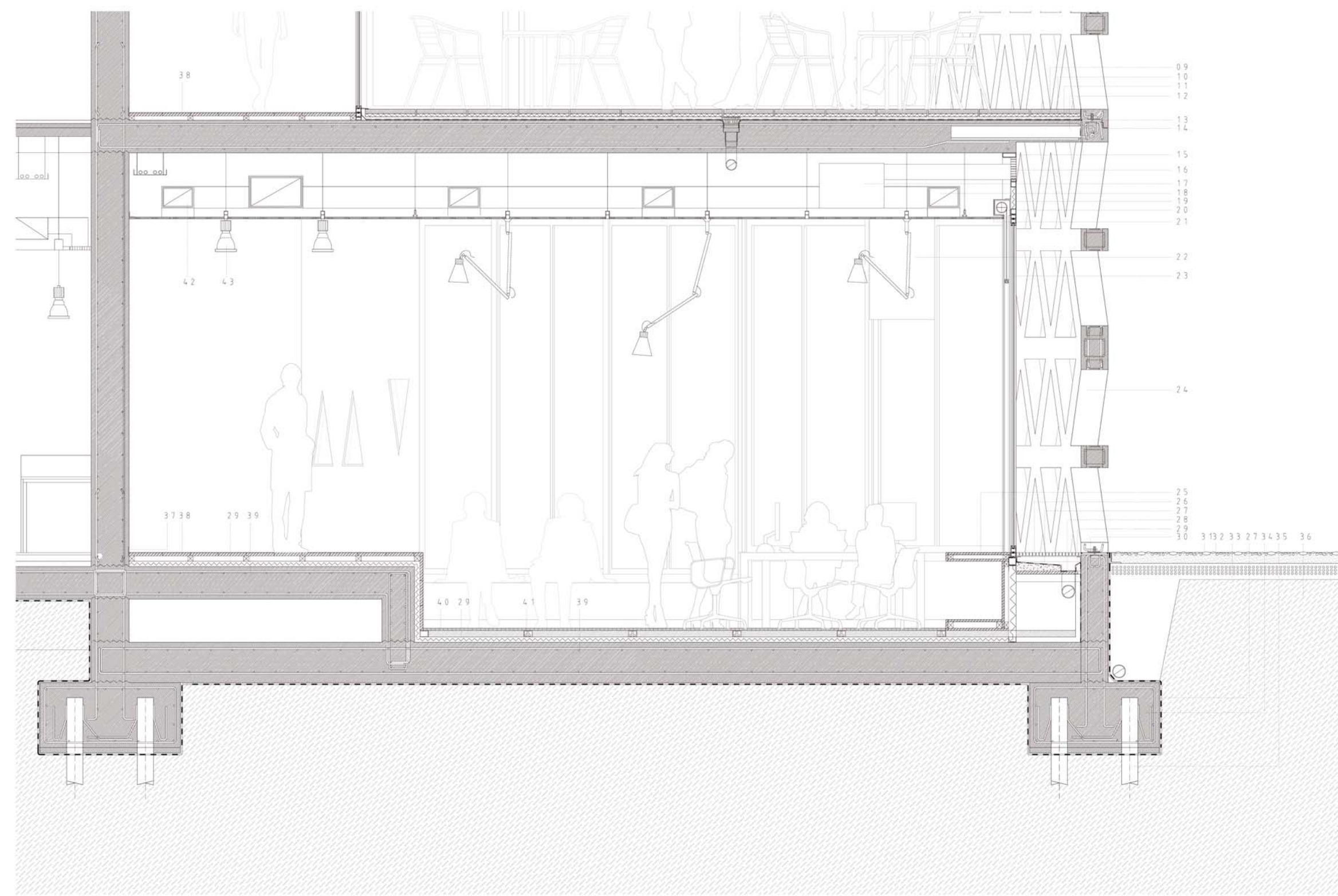
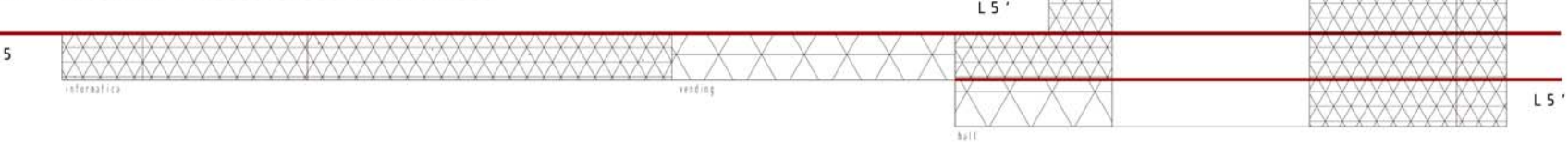
02. DESPIECE DE PANELES PREFABRICADOS 1/300
Paneles estructurales de hormigón dorado prefabricado
Estudio de necesidades funcionales y orientación.



PANELES LINEA 5 + LINEA 5'



PROGRAMA - NECESIDADES FUNCIONALES



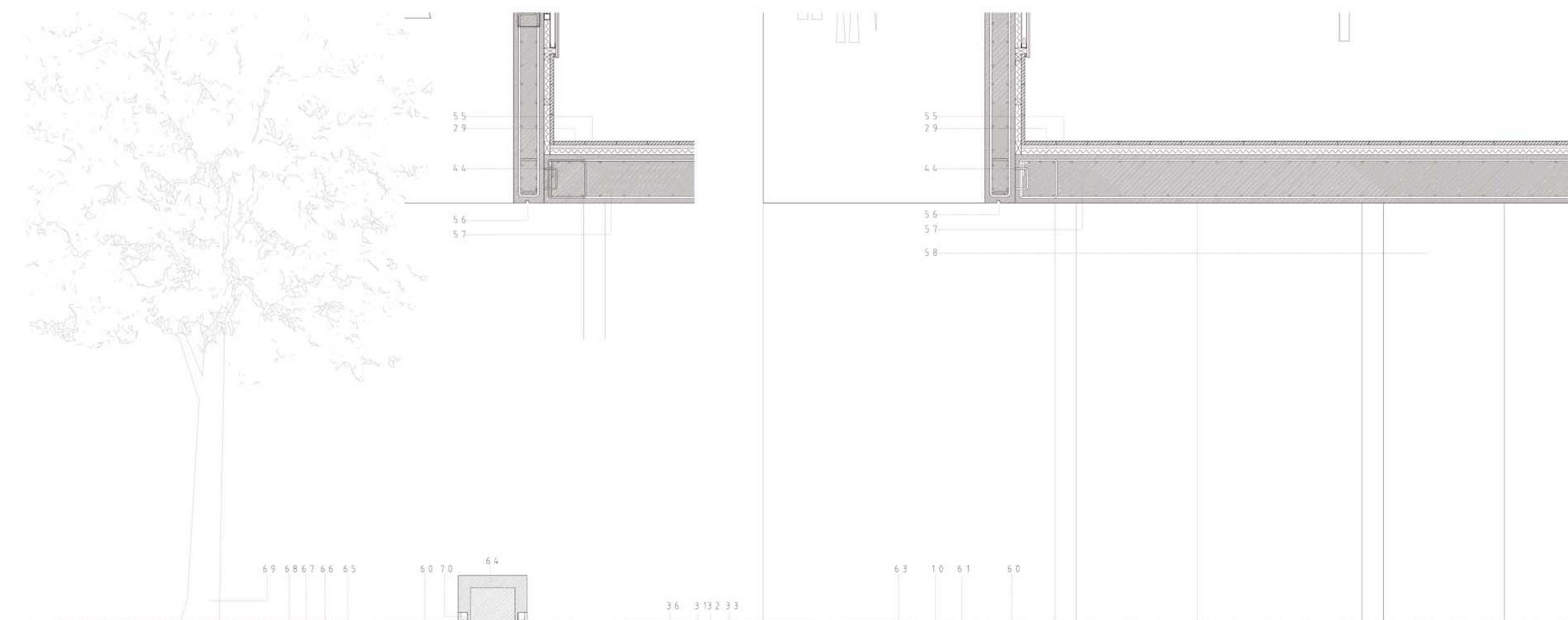
03. SECCION D3 1 / 20
Paneles de celosía
opacos



- 01. Muro de 35cm de hormigón blanco visto con encofrado de lablero fenólico medulado (leada 10cm), superpuesto a encofrado tipo Peri completo y acabado con tratamiento antigolpo.
- 02. Canalón de plancha galvanizada 3mm con protección en desagues.
- 03. Cubierta invertida:
Capa de grava 50mm
Geotextil de protección
Lámina impermeable EPDM
Placas de poliestireno extruido 40mm
Lámina impermeable EPDM
- 04. Losa de hormigón armado de 30cm
- 05. Remate chapa plegada de acero cortén 3mm
- 06. Pérgola de hormigón in-situ con acabado similar a paneles prefabricados.



- 07. Panel prefabricado estructural tipo PE-PERF-P1-5 de hormigón dorado (hormigón blanco y pigmento Irodin 326)
- 08. Unión lateral de paneles. Pletinas de acero soldadas.
- 09. Cubierta pendiente 0% Placas de Filtron (Intemper). Hormigón poroso coloreado de negro 7mm + poliestireno 3mm.
- 10. Lámina Geotextil de protección.
- 11. Lámina impermeable EPDM
- 12. Perfil metálico IPN140 embudido en el forjado.
- 13. Unión vertical entre paneles, bulón de posicionamiento y pletinas de acero soldadas.
- 14. Junta tipo compriband y sellado exterior de silicona neutra sobre un cordón rígido de espuma de poliuretano.
- 15. Subestructura de acero.
- 16. Rejilla metálica tono de aire primario Fan-Coil.
- 17. Fan-Coil 60x30x100 cm



- 18. Rejilla metálica tono de aire primario Fan-Coil.
- 19. Fan-Coil 60x30x100 cm.
- 20. Conducto de impulsión de AC.
- 21. Chapa de aluminio sobre aislante rígido de lana mineral.
- 22. Screen Opac con guía de aluminio para oscurecimiento.
- 23. Falso techo deployer de acero galvanizado lacado mate y riellos electrificados Hi-Trac Erco cada 100cm.
- 24. Luminaria puntual de trabajo suspendida.
- 25. Carpintería fija. Vidrio securil 6mm+climasil 6mm.
- 26. Panel prefabricado estructural tipo PE-PERF-PB-4 de hormigón dorado (hormigón blanco y pigmento Irodin 326).
- 27. Mueble de madera maciza.
- 28. Pasarela mantenimiento de Eurofraxen 35mm.
- 29. Lámina impermeable EPDM
- 30. Canalón de plancha galvanizada 3mm
- 31. Aislante de poliestireno expandido 50mm
- 32. Unión entre panel y cimentación con pletinas de acero soldadas.
- 33. Aglomerante cemento-arena 10cm.
- 34. Gravas de drenaje 15cm.
- 35. Zapata continua de hormigón armado.
- 36. Pilotes de hormigón armado.
- 37. Terreno existente compactado.
- 38. Rodapie pletina de acero embudida en el muro.
- 39. Entarimado de madera de roble piezas de 25cm.
- 40. Losa de hormigón armado de 30cm.
- 41. Parquet de corcho de alta densidad, losetas de 30x50cm.
- 42. Suelo técnico compacto 10CM. Canalizaciones y nudos técnicos embudidos en forjado.
- 43. Conducho de retorno AC.
- 44. Downlight pendular tipo Parabelle Erco.

- 45. Horquilla de acero
- 46. Panel prefabricado estructural tipo PE-PERF-P1-3 de hormigón dorado (hormigón blanco y pigmento Irodin 326).
- 47. Nervio de hormigón conexión paneles.
- 48. Carpintería elevable Techval GTI.
- 49. Pavimento de hormigón 40mm acabado bruído.
- 50. Guía de aluminio.
- 51. Falso techo de placas de cartón yeso.
- 52. Rejilla lineal de impulsión de AC.
- 53. Proyector para exposiciones en riel electrificado Hi-Trac Erco.
- 54. Trasdosado de cartón yeso 2x13mm.
- 55. Panel prefabricado estructural tipo PE-OP-P1-5 de hormigón dorado (hormigón blanco y pigmento Irodin 326).
- 56. Losetas de madera de roble de 25cm pegadas sobre mortero de nivelación.
- 57. Golerón.
- 58. Losa de hormigón armado de 40cm.
- 59. Pantalla de hormigón armado.
- 60. Muro de hormigón armado de 30cm.
- 61. Capa de nivelación.
- 62. Lámina modular de polietileno para drenaje del muro.
- 63. Tubo de drenaje.
- 64. Pieza triangular de hormigón prefabricado dorado con acabado antideslizante.
- 65. Banco triangular de hormigón prefabricado dorado apoyado sobre pavimento.
- 66. Remate altorque perfil metálico.
- 67. Altorque triangular.
- 68. Tierra abonada 10cm.
- 69. Tierra preparada 20cm.
- 70. Citrus aurantium (narajol): h aprox=6m y proyección=2-5m

04. SECCION D4 1 / 20
Paneles de celosía
opacos

