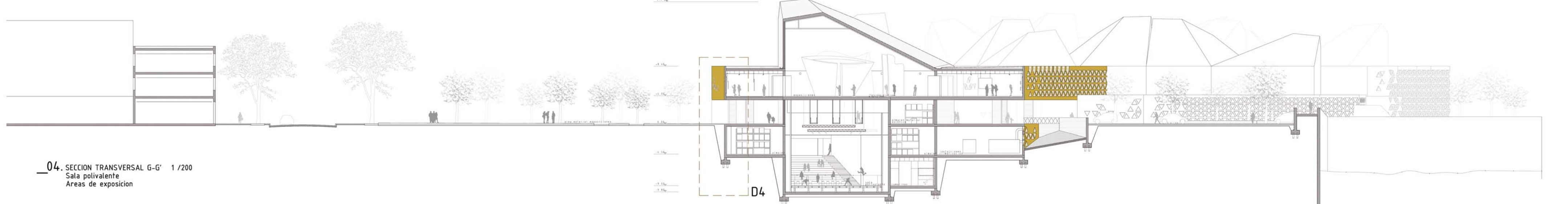
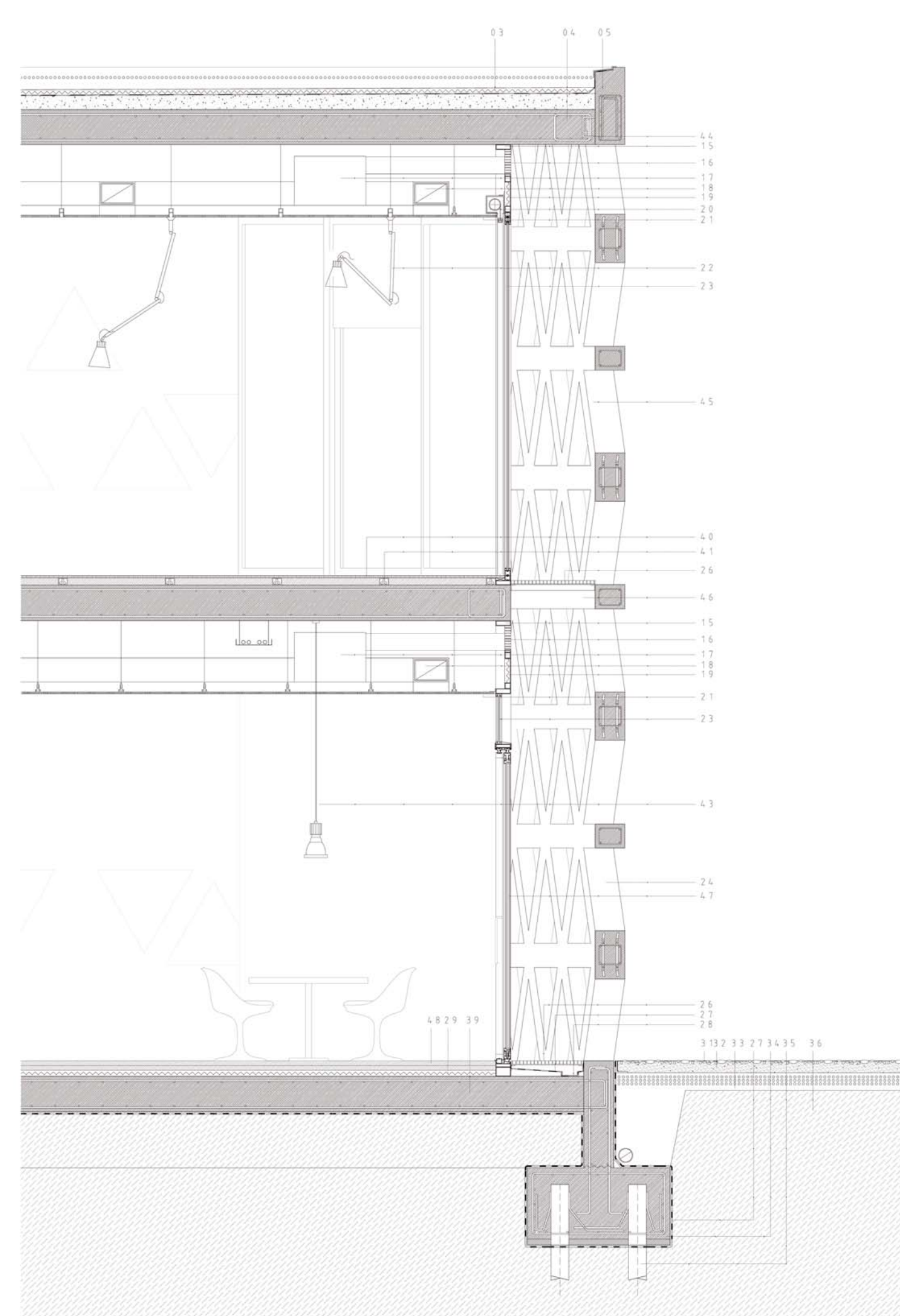
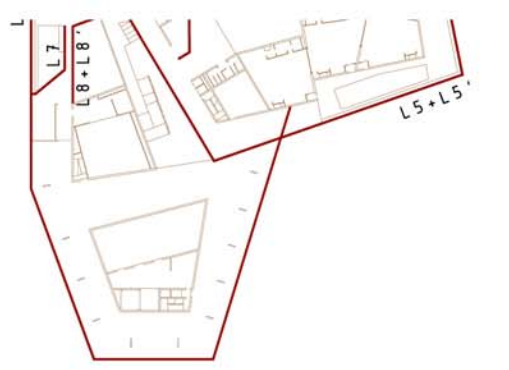


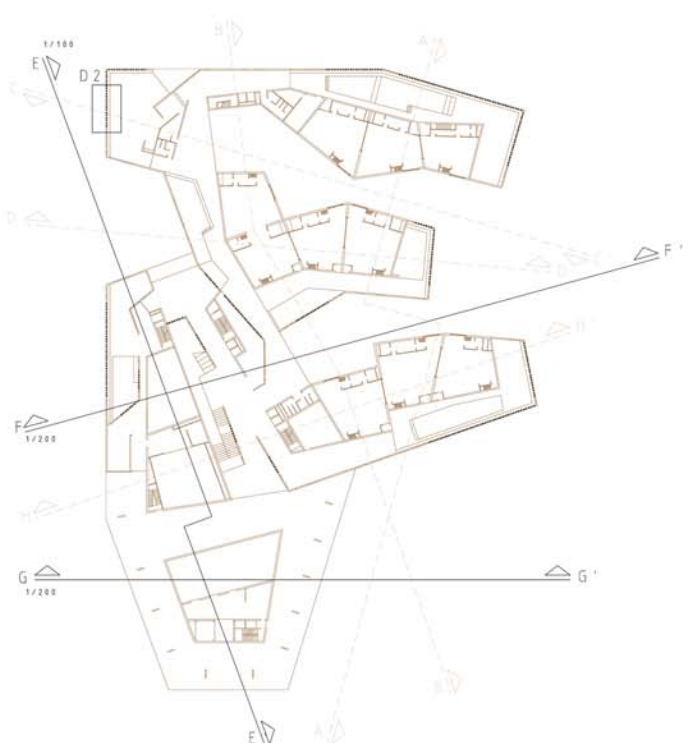
03. SECCION TRANSVERSAL F-F' 1/200
Alzado de los laboratorios y mediateca.
Vestíbulos y conexiones verticales.



04. SECCION TRANSVERSAL G-G' 1/200
Sala polivalente
Áreas de exposición



05. SECCION D2 1/20
Paneles de celosía perforados



CARACTERÍSTICAS ESTRUCTURALES EXTERNAS		CITRUS AURANTIUM										
tamaño	agrupación	FRUTÍCEAS	Gleditsia	NC faronjer agre	China	exp. solar	velocidad crecimiento	longevidad	reproduc. SEMILLA	ep.transplant	enfermedad	poda/toparia
P < 6m		CARACT. ECOFISIO	SUBTROPICAL HÚMEDO	altitud idonea	6 - 300 m	sol-sombra	MEDIO	CORTO MEDIO	INJERTO	PRIMAVERA	INSECTOS HONGOS VIRUS	
proyección	corteza	forma	estructura	tamaño P	< 5 cm	tipo floración	ep. floración FINAL	densidad	FUNCIONES	resistencia al medio	utilitarias	dentro del paisaje
4 - 6	gris - marrón	esférica	expandida			gran sevele	ABRIL MAYO	2 - 4 / densa				

CARACTERÍSTICAS ESTRUCTURALES EXTERNAS		ROBINIA PSEUDOACACIA										
tamaño	agrupación	F.leguminosas	G/Robinia	NC Falce acacia	USA E	exp. solar	velocidad crecimiento	longevidad	reproduc. SEMILLA	ep.transplant	enfermedad	poda/toparia
G		CARACT. ECOFISIO	MEDIT.	altitud idonea	0 - 300 m	sol-sombra	RÁPIDO	CORTO	SEMILLA	PRIMAVERA	RESISTE	
15 a 20 m		forma	estructura	tamaño G	> 15 cm	tipo floración	ep. floración ABRIL MAYO	densidad	FUNCIONES	resistencia al medio	utilitarias	dentro del paisaje
4 - 8	gris - marrón	irregular	bifurcada					> 5 / medio				

- 01. Muro de 35cm de hormigón blanco visto con encofrado de tablero fenólico modulado (cada 10cm), superpuesto a encofrado tipo Peri completo y acabado con tratamiento antipolvo.
- 02. Canalón de plancha galvanizada 3m con protección en desagües.
- 03. Cubierta invertida:
Capa de grava 50mm
Geotextil de protección
Placas de poliestireno extruido 40mm
Lámina impermeable EPDM
Capa de pendientes de hormigón aligerado.
- 04. Losa de hormigón armado de 30cm.
- 05. Remate chapa plegada de acero corten 3mm.
- 06. Pérgola de hormigón in-situ con acabado similar a paneles prefabricados.
- 07. Panel prefabricado estructural tipo P1-PERF-P1-S de hormigón dorado (hormigón blanco y pigmento Irodin 326).
- 08. Unión lateral de paneles. Pletinas de acero soldadas.
- 09. Cubierta pendiente 8%. Placas de Filltron (Intemper). Hormigón poroso coloreado de negro 3m + poliestireno 3m.
- 10. Lámina Geotextil de protección.
- 11. Lámina impermeable EPDM.
- 12. Perfil metálico IPN140 embudo en el forjado.
- 13. Unión vertical entre paneles, bulón de posicionamiento y pletinas de acero soldadas.
- 14. Junta tipo combriband y sellado exterior de silicona neutra sobre un cordón rígido de espuma de poliuretano.
- 15. Subestructura de acero.
- 16. Rejilla metálica tono de aire primario Fan-Coil.
- 17. Fan-Coil 60x30x100 cm.
- 18. Conducto de impulsión de AC.
- 19. Chapa de aluminio sobre aislante rígido de lana mineral.
- 20. Screen Opac con guía de aluminio para oscurecimiento.
- 21. Falso techo deplager de acero galvanizado lavado mate y railes electrificados Hi-Trac Erco cada 100cm.
- 22. Luminaria puntual de trabajo suspendida.
- 23. Carpintería fija. Vidrio securit 6mm + climatit 6mm.
- 24. Panel prefabricado estructural tipo PE-PERF-PB-K de hormigón dorado (hormigón blanco y pigmento Irodin 326).
- 25. Mueble de madera maciza.
- 26. Pasarela mantenimiento de Eurotranex - 35m.
- 27. Lámina impermeable EPDM.
- 28. Canalón de plancha galvanizada 3m.
- 29. Aislante de poliestireno expandido 50mm.
- 30. Unión entre panel y cimentación con pletinas de acero soldadas.
- 31. Pavimento exterior de terrazo de ejecución in-situ y lavado con arena.
- 32. Aglomerante cemento-arena 10cm.
- 33. Gravas de drenaje 15cm.
- 34. Zapata continua de hormigón armado.
- 35. Pilotes de hormigón armado.
- 36. Terreno existente compactado.
- 37. Rodapie pletina de acero embudada en el muro.
- 38. Entarimado de madera de roble piezas de 25cm.
- 39. Losa de hormigón armado de 30cm.
- 40. Parque de corcho de alta densidad, losetas de 90x90cm.
- 41. Látex de caucho.
- 42. Conducto de retorno AC.
- 43. Downlight pendular tipo Parabelle Erco.
- 44. Horquilla de acero.
- 45. Panel prefabricado estructural tipo PE-PERF-P1-S de hormigón dorado (hormigón blanco y pigmento Irodin 326).
- 46. Nervio de hormigón conexión paneles.
- 47. Carpintería elevable Technal GTi.
- 48. Pavimento de hormigón 40mm acabado bruñido.
- 49. Guía de aluminio.
- 50. Falso techo de placas de cartón yeso.
- 51. Rejilla lineal de impulsión de AC.
- 52. Proyector para exposiciones en rail electrificado Hi-Trac Erco.
- 53. Trasdoso de cartón yeso 2x13mm.
- 54. Panel prefabricado estructural tipo PE-OP-P1-S de hormigón dorado (hormigón blanco y pigmento Irodin 326).
- 55. Losetas de madera de roble de 25cm pegadas sobre mortero de nivelación.
- 56. Goterón.
- 57. Losa de hormigón armado de 40cm.
- 58. Pantalla de hormigón armado.
- 59. Muro de hormigón armado de 30cm.
- 60. Capa de nivelación.
- 61. Lámina nodular de polietileno para drenaje del muro.
- 62. Tubo de drenaje.
- 63. Pieza triangular de hormigón prefabricado dorado con acabado antideslizante.
- 64. Banco triangular de hormigón prefabricado dorado apoyado sobre pavimento.
- 65. Remate alcorque perfil metálico.
- 66. Alcorque triangular.
- 67. Tierra abonada 10cm.
- 68. Tierra preparada 20cm.
- 69. Citrus aurantium (naranja) h. aprox: 6m y proyección: 7-8m.