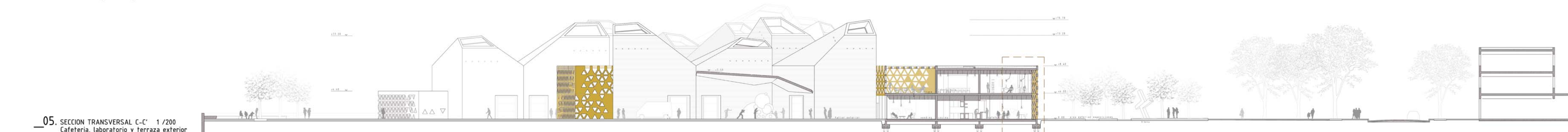
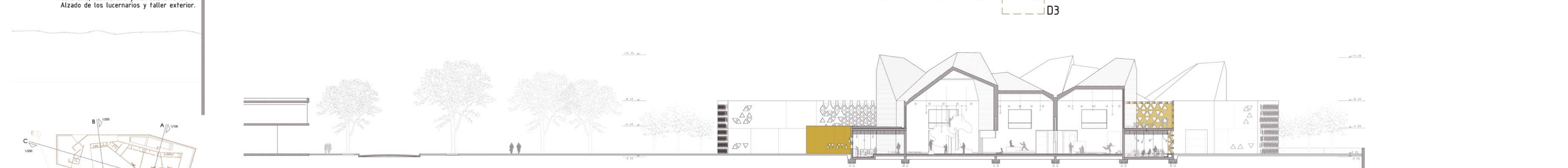


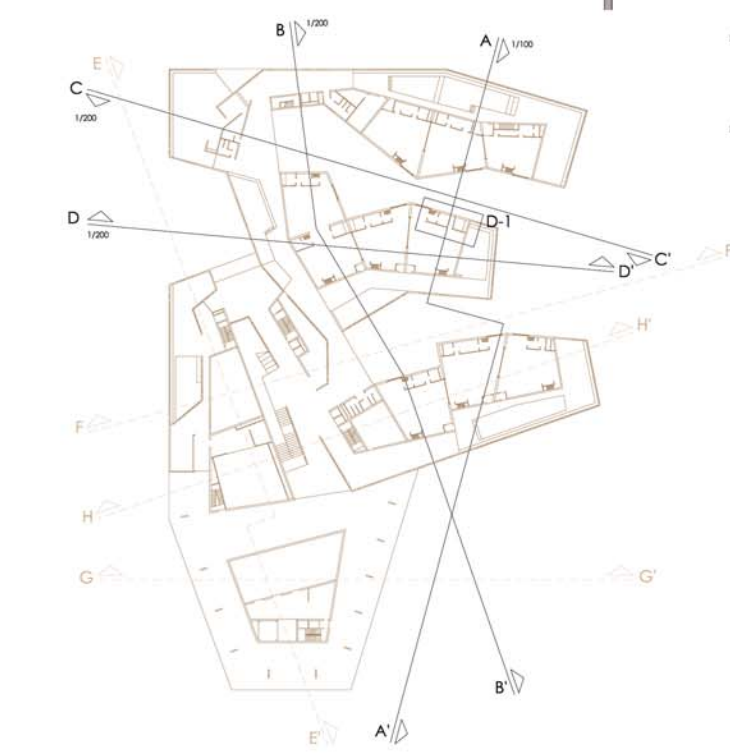
04. SECCION LONGITUDINAL B-B' 1 / 200
Espacios de trabajo; talleres y laboratorios.
Áreas de carga-descarga de los talleres.



05. SECCION TRANSVERSAL C-C' 1 / 200
Cafetería, laboratorio y terraza exterior.
Alzado de los lucernarios y taller exterior.

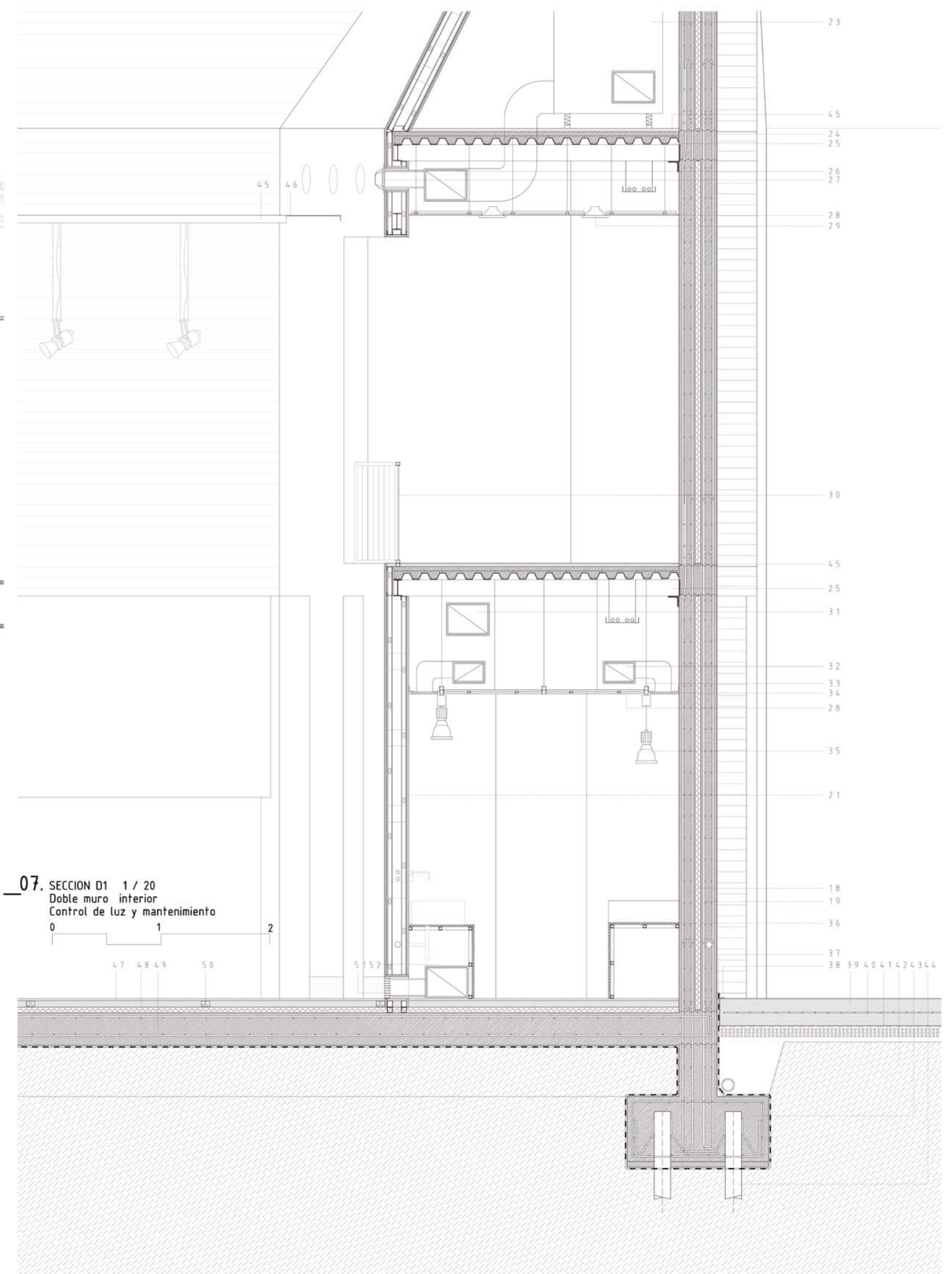


06. SECCION TRANSVERSAL D-D' 1 / 200
Conexión entre talleres.
Área de acceso al ECAC.



13 SECCIONES 1 / 100 Y 1 / 200
INCIDENCIA DE LA LUZ
CONSTRUCCION DEL LUCERNARIO
Luz Sempere Sanchez-10.11.06-T1: LL.Moya,E.Roca,M.Domingo,R.Torres

- 01. Hormigón blanco visto con encofrado de tablero fenólico modulado (cada 10cm), superpuesto a encofrado tipo Peri completo y acabado con tratamiento antigolpo.
- 02. Losa de hormigón armado 45cm con árido de granulometría mínima con vibrado intenso para impermeabilización.
- 03. Aislante rígido: Placas de poliestireno expandido 5cm.
- 04. Falso techo: Dos placas de Pladur Fon 13mm (absorbente acústico) sobre perfiles de aluminio.
- 05. Pletina de anclaje embebida en la losa de hormigón.
- 06. Estructura metálica soporte del cerramiento del lucernario.
- 07. Lucernario: Carpintería con rotura de puente térmico de aluminio lacado Schuco. Vidrio exterior templado. Vidrio de seguridad en el interior 6/10/4.
- 08. Lámina impermeable EPDM.
- 09. Chapa de aluminio lacado en blanco 2mm.
- 10. Escalera de mantenimiento.
- 11. Muro de hormigón armado de 35cm.
- 12. Apertura abatible con accionamiento motorizado.
- 13. Aislante térmico de lana mineral de 50mm.
- 14. Pasarela mantenimiento de Eurotraex 35mm.
- 15. Drenaje sífónico.
- 16. Luminaria interior empotrada, bañadora de techo.
- 17. Rejilla metálica.
- 18. Placa de poliestireno expandido de 50mm.
- 19. Doble muro de hormigón armado de 35cm encofrado a dos caras hormigonado de una sola vez con el aislante.
- 20. Conducto de lona de aire.
- 21. Placas de 13mm Pladur Exrel con acabado de vinilo.
- 22. Trampilla registrable mantenimiento interior del lucernario.
- 23. U.T.A. Unidad de tratamiento de aire ubicada en cada taller.
- 24. Junta de hormigonado.
- 25. Forjado de perfiles IPN 140 y chapa colaborante.
- 26. Conducto de impulsión de AC.
- 27. Tobera para impulsión aire climatización.
- 28. Falso techo de placas de cartón yeso.
- 29. Luminaria empotrada tipo Downlight.
- 30. Barandilla de aluminio con tensores verticales.
- 31. Conducto aire de retorno AC.
- 32. Conducto aire ventilación forzada.
- 33. Riel electrificado Hi-Trac Erco.
- 34. Rejilla lineal.
- 35. Downlight pendular tipo Parabelle Erco.
- 36. Mueble Prodena.
- 37. Lámina impermeable EPDM.
- 38. Perfil metálico.
- 39. Solera de hormigón armado 20cm (paso de vehiculos).
- 40. Malla D-8mm c12.



07. SECCION D1 1 / 20
Doble muro interior
Control de luz y mantenimiento