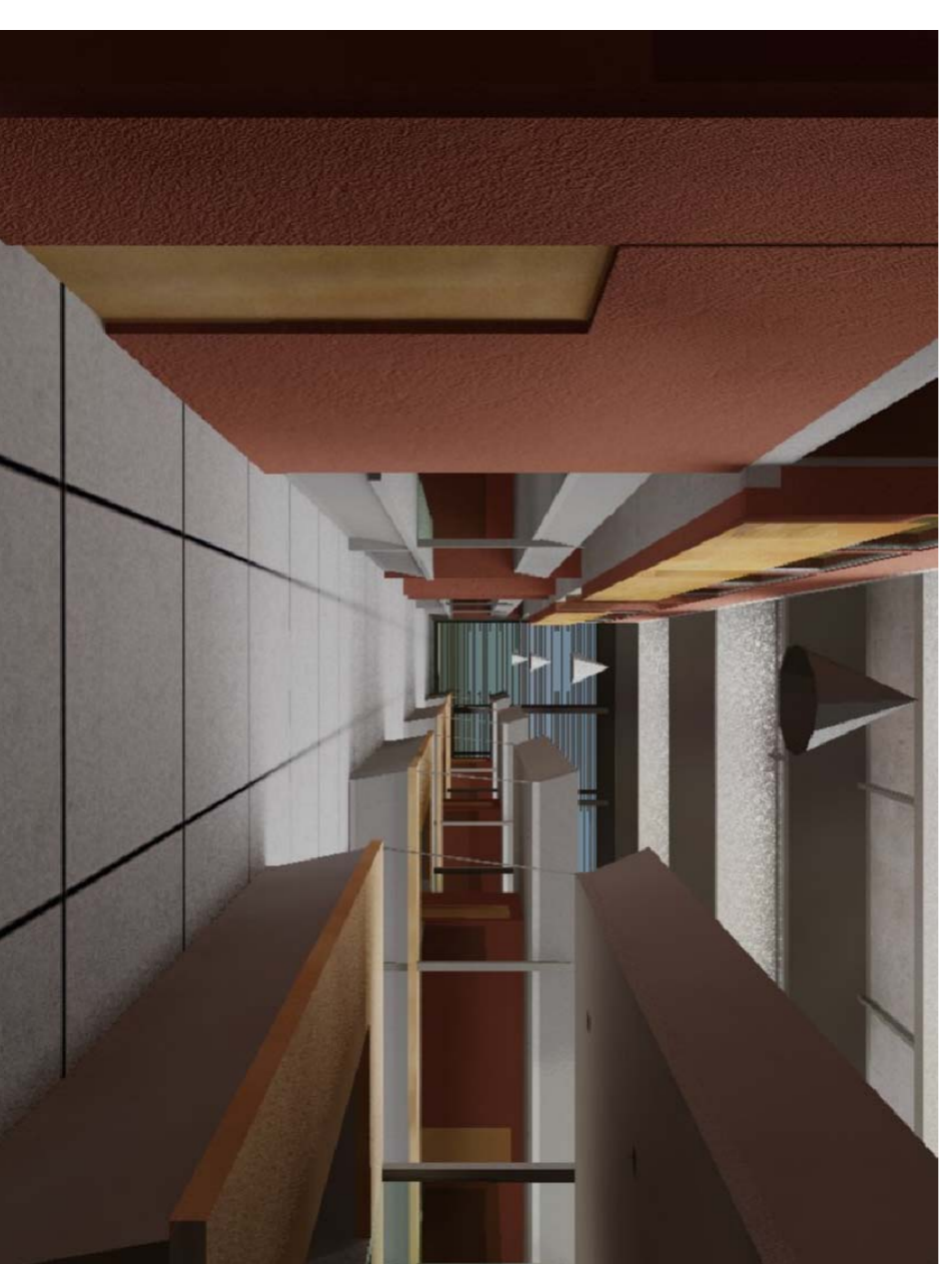
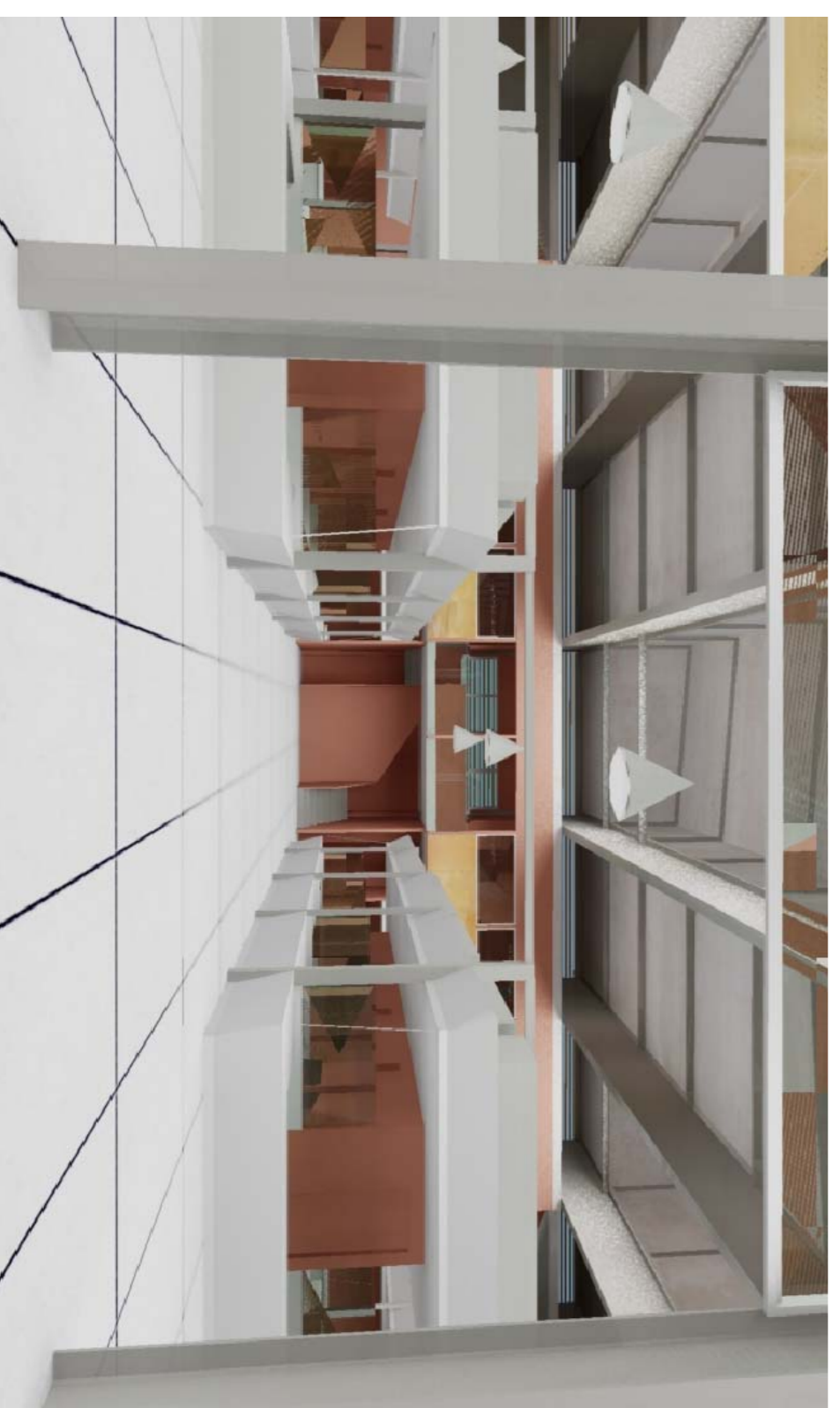
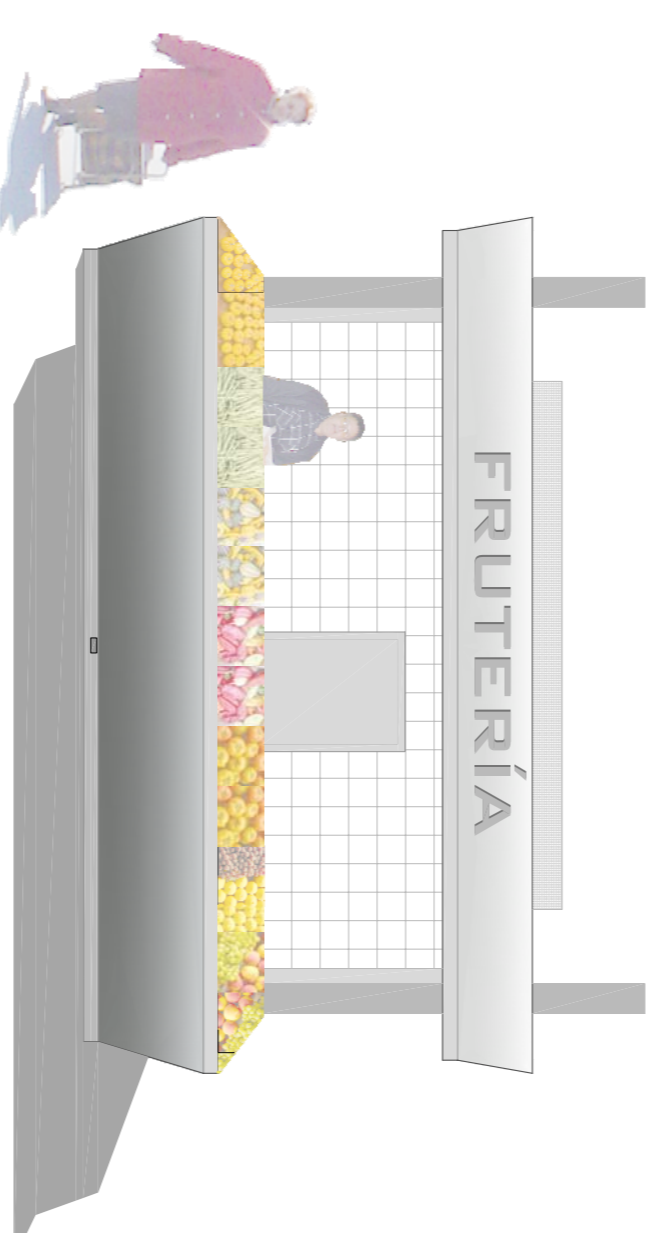


- 1 Tapa de registro
- 2 Estructura soporte ródulo de paradas
- 3 Ródulo de parada iluminado
- 4 Perfil U/PN-200
- 5 Chapa de acero inoxidable acabado esmerinado
- 6 Lámpara halógena tipo 'ojo de buey'
- 7 Guía de persiana
- 8 Perfil tubular cuadrado 100mm
- 9 Chapa de acero para soporte de mercancía
- 10 Estructura metálica desmontable para soporte de mercancía
- 11 Replisa de material tendido
- 12 Estructura metálica compuesta de perfiles tubulares
- 13 Falso techo de paneles con aglomerado de fibras naturales tipo Heraklit
- 14 Perfil de acero galvanizado para soporte de falso techo
- 15 Lámpara Downlight TC-DEL 2x18W
- 16 Chapa grecada de acero
- 17 Lámina geotextil d=120g/m2
- 18 Arena de río litada
- 19 Perfil I/PE-200
- 20 Tapajuntas de madera
- 21 Marco de madera
- 22 Puerta de madera lacada, color según parada
- 23 Lámpara fluorescente 2x36W
- 24 Baldosa cerámica 20x20cm, color según parada
- 25 Canal de acero galvanizado de 48mm
- 26 Perfil de acero galvanizado U 47mm
- 27 Doble placa de yeso laminado 13mm WR
- 28 Cemento cola
- 29 Eivessado 1,5cm
- 30 Forjado rebiclar, según plano de estructura
- 31 Hormigón aligerado para formación de pendientes
- 32 Mortero de agarre M-40
- 33 Pavimento de piedra de San Vicente acabado a corte de sierra
- 34 Pavimento de gres porcelánico antideslizante 40x40cm
- 35 Supermódulo 50x20x4cm
- 36 Tabique congejero
- 37 Mortero M-80a
- 38 Ladrillo perforado 29x14x9cm
- 39 Zocalo de acero inoxidable
- 40 Encachado de arena



| PARADA 1-5 VENTA ALMACEN | 13,80 m ² 2,05 m ² | PARADA 2-4-6-8 VENTA ALMACEN | 7,70 m ² 2,10 m ² | PARADA 3-5-7 VENTA ALMACEN | 7,70 m ² 2,10 m ² |
|-----------------------------|---|------------------------------|--|----------------------------|--|
| TOTALES | 15,85 m ² | | 9,80 m ² | | 9,70 m ² |
| TOTAL SUPERFICIE ÚTIL | | | | | 284,15 m ² |
| TOTAL SUPERFICIE CONSTRUIDA | | | | | 95,51 m ² |

