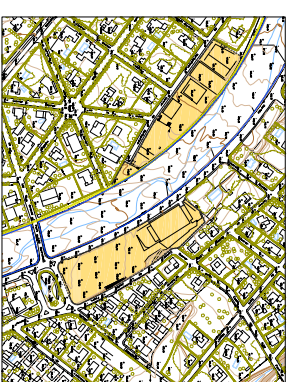
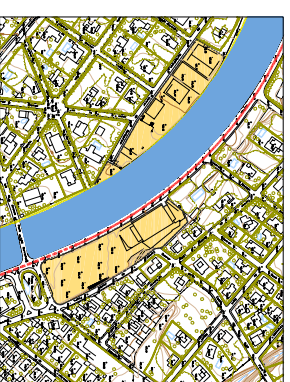


Zona actuació. 1:500



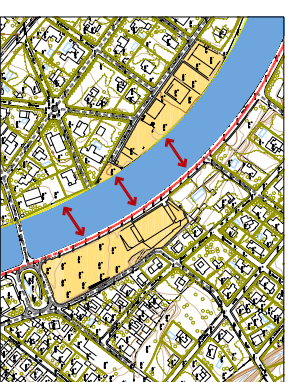
El municipi de Matadepera se situa al peu de la muntanya de Sant Llorenç del Munt a la Mola. Més del 50% de l'exterio del poble està considerat Parc Natural i pertany al Parc Natural de Sant Llorenç del Munt i l'Obsac.  
 El poble de Matadepera segueix un model de ciutat dispersa, ciutat jardí. En el primer terç del segle XX Matadepera era un dels pobles escollits per la gent de Barcelona, Terrassa i Sabadell com a lloc d'estiueig odegat al seu clima sec. Amb el temps les segones residències es van convertir en residències permanents i el municipi va anar creixent a través de zones residencials que es van anar situant al voltant del poble, mentre que el nucli urbà pràcticament no es va desenvolupar. Actualment, el centre del poble és insuficient per la seva població, així com els espais públics d'edifici i de reunió.

La riera de les Arenes divideix el poble en dues parts i la connexió entre aquestes dues parts és puntual i excessiva. Els ponts que salven la riera no són pròxims entre ells i alguns poden quedar inundats segons la quantitat d'aigua que pugui baixar. A més, l'acordonament de la riera dificulta el pas a nivell.



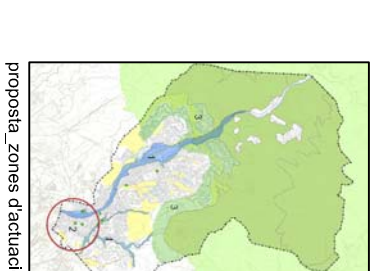
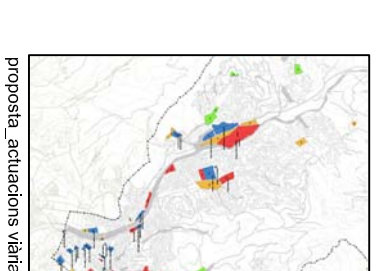
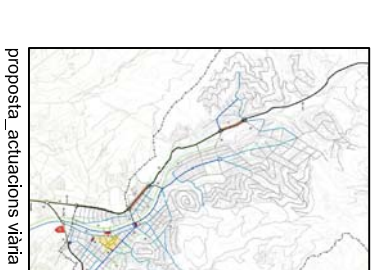
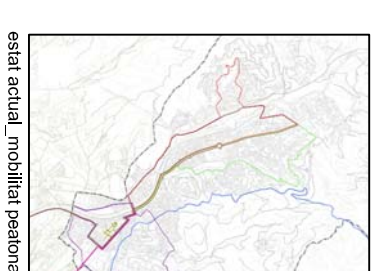
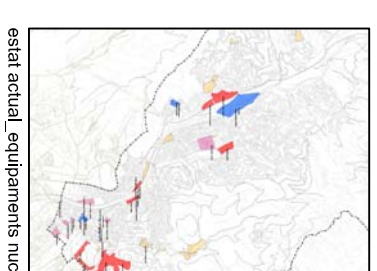
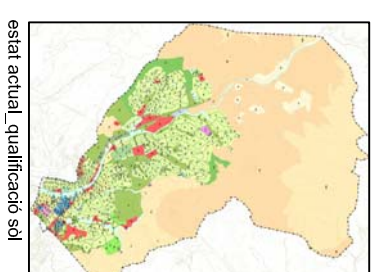
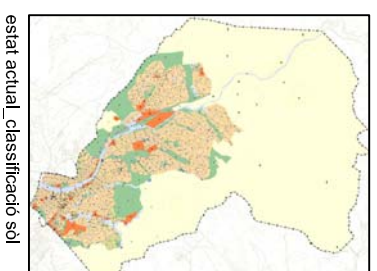
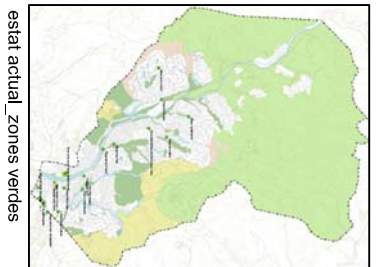
El solar se situa en el centre geogràfic del terme municipal i fa de rotula entre la part més antiga i la més nova del poble. Una part del solar és continuació del nucli urbà i altra a un número important de persones ja que és on es troba ubicat el políport municipal. A l'altre zona hi ha unes piques descobertes i un fondu. Té una ordenació més dispersa i està més lligada a la part de ciutat jardí de Matadepera.

El solar és travessat per la riera i per dos eixos longitudinals, un a cada llera de la riera. La via de la llera dreta incorpora el trànsit rodar i unix Matadepera amb Terrassa, tot i que actualment l'estat de la carretera ja que no sigui la ruta habitual per anar a Terrassa. Però l'ajuntament de Matadepera té previst reconduir la carretera, això farà més que aquesta via prengui més importància augmentant la intensitat del trànsit rodar. La via de la llera esquerra de la riera té un caràcter paisatgístic, aquest eix es vol potenciar des de l'ajuntament com un recorregut peatonal del poble.



esquemes. 1:2000

La zona se situa en el centre del terme municipal i fa de rotula entre la part més antiga i la més nova del poble. El solar és potencialment una rotula de les parts de la ciutat que queden separades per la riera que crea la riera de les Arenes. És un punt central on es pot crear una connexió potent entre les dues bandes.



**Pla estratègic de Matadepera pel 2010**

Es vol potenciar un model de desenvolupament respectuos amb l'entorn natural que permeti un creixement sostenible, impulsant l'activitat cultural i econòmica i definint un model integrador que, prenent com a eix vertebrador el centre urbà i la seva influència, dinamitzi i forment la vida social, serveixi d'espai de trobada per a les persones i reforci la identitat i el caràcter del propi municipi.

**Línies estratègiques:**

- impulsar el desenvolupament sostenible, respectuós amb el medi ambient i amb la qualitat de vida, que garanteixi els recursos necessaris per atornar les actuacions previstes i limiti el creixement de la població.
- potenciar la cultura, l'ensenyament i la projecció identitat i promoure la recuperació del patrimoni artístic de Matadepera.
- dotar-se de les infraestructures que permetin satisfer les necessitats futures de la població.
- impulsar elements de participació social i de promoció de la persona
- fomentar l'activitat econòmica potenciant el sector terciari local i la ocupació, creant noves àrees de negocis
- introduir elements que afavoreixin una major vertebració i cohesió municipal

**objectiu de planejament:**

- millorar la mobilitat del municipi a partir de la potenciació del transport col·lectiu i la creació d'espais i circuits peis viarants.
- potenciar el caser antic com a motor del municipi
- revitalització de la riera de les Arenes com a eix vertebrador del nucli que permeti ampliar l'area d'influència i estirar el centre. Recuperació de la riera com a element lineal que doni cohesió a les urbanitzacions, a la vegada que faciliti l'expansió del centre.
- crear una trama urbana que doni cohesió a les urbanitzacions, a la vegada que faciliti l'expansió del centre.
- ubicació d'equipaments i focus d'atracció de gent a la zona central i reforç el passeig del centre
- reubicar equipaments per aproritar els sòls per millorar la dotació d'equipaments i donar resposta a les noves necessitats de desenvolupament del municipi.

**sistemes de protecció de rius i torrents**

Es preveu la recuperació de la riera de les Arenes com a eix estructurador del municipi, recuperant-lo com a parc urbà del municipi i regenerant-ne la seva façana a fi i efecte que el municipi creixi i es pugui desenvolupar cara a la riera.

**zones verdes municipals i sòls de protecció de marges torrencials**

L'objectiu de les intervencions en les zones verdes del municipi ha de respondre a una configuració global de sistemes d'espais lliures que permetin crear una xarxa després de passar un conomnió verda dirigit amb el parc i els camins d'itineraris paisatgístic del voltant.

**actuacions puntuals de revitalització**

hora zona d'equipaments en la zona central - Plaça de Sant Jordi: possible ubicació d'edifici, equipament cultural polivalent, zona d'aparcament, obsequi d'equipaments i altres.

- recuperar el front i la façana del nucli a la riera. Connectar els darrers en davants.
- facilitar la connexió entre els dos marges de la riera.
- millorar l'estructura viària (reure tràfic del centre).

**recuperació de la riera de les Arenes, del torrents i creació de xarxa de camins i sistemes d'espais verds municipals**

De les rieres i torrents s'ha de preservar i recuperar els valor paisatgístics d'interès especial, que estructurin la trama urbana del propi municipi i que permetin l'accés als camins del Parc i camins supramunicipals dirigits pel passadís i el lleure.

